

LEJE NDERTIMI PER OBJEKTIN: "RIKONSTRUKSION "BUTJINA KOL GJONI" DHE OBJEKT SHITESH NE FUNKSION TE OBJEKTIT EKZISTUES " me zhvillues Z. Bledar Kol Jubani.



**REPUBLIKA E SHQIPERISE
KESHILLI KOMBETAR I TERRITORIT**

MIRATOHET

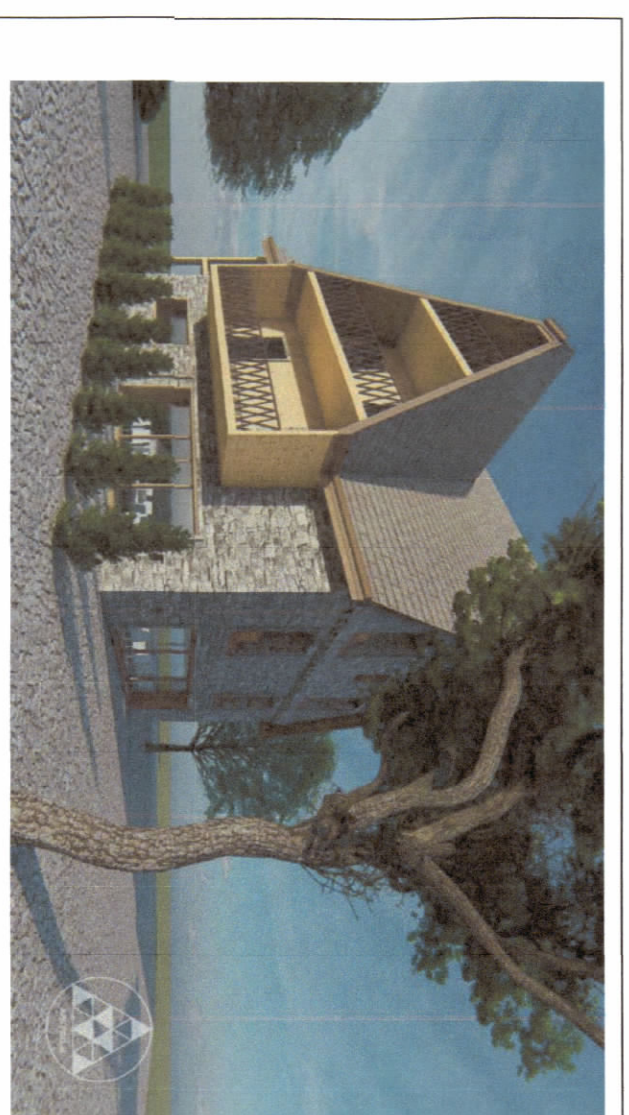
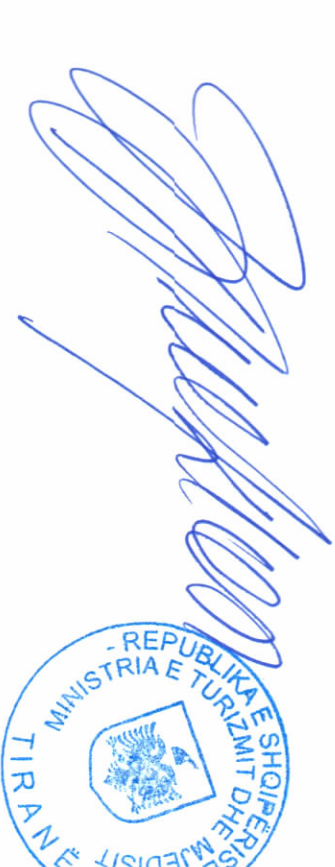
KRYETARI K.K.T

Z. EDI RAMA



MINISTRIA E TURIZMIT DHE MJEDISIT

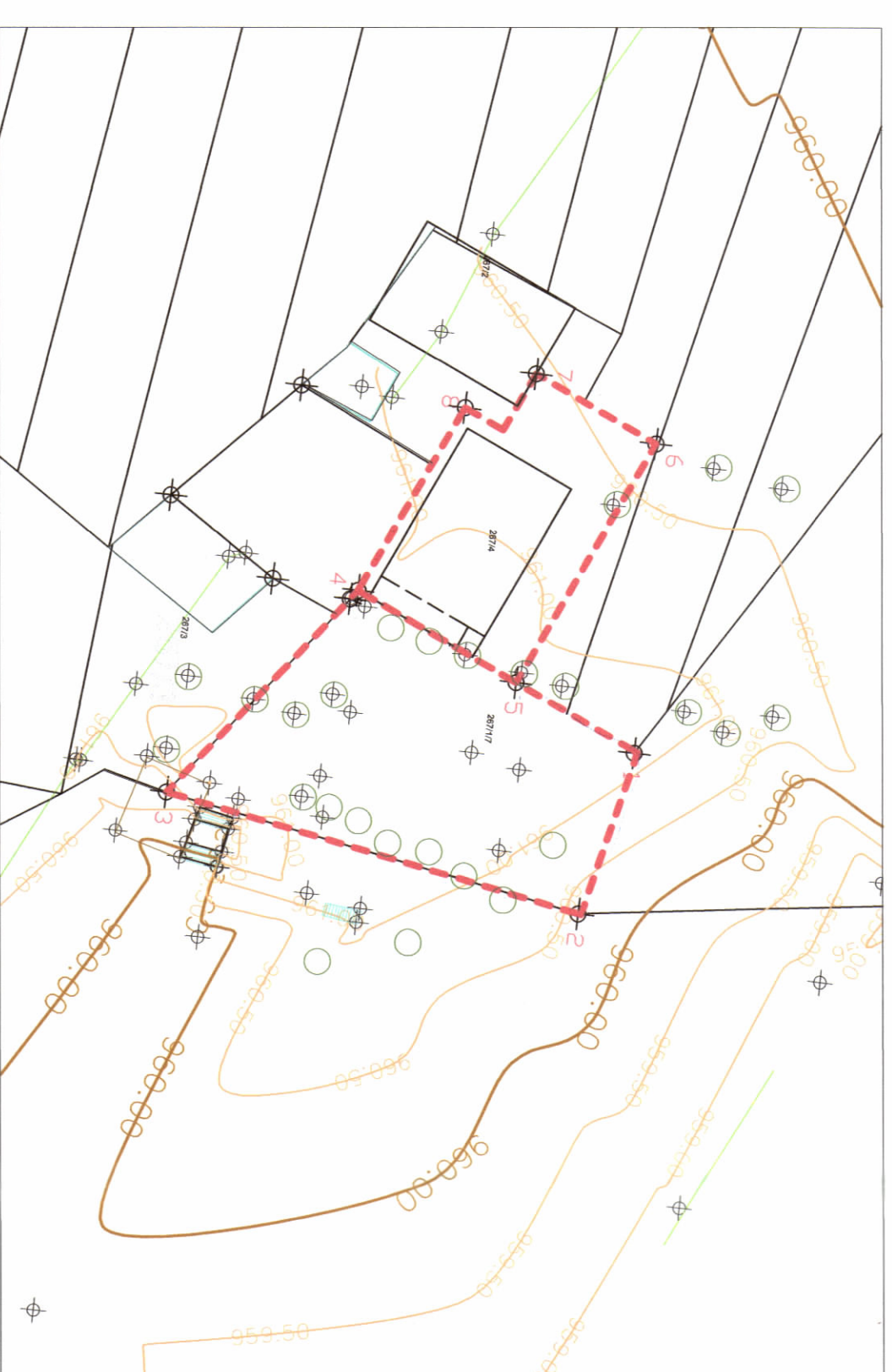
Z. Blendi Klosi



PLANI I VENDOSJES SE STRUKTURES SHK. 1:150



POZICIONI KADASTRAL SHK. 1:500



HARTIA TOPOGRAFIKE SHK. 1:500

TREGUESIT E ZHVILLIMIT:

- Sipërfaqe e përgjithshme e truallit: 810 m²
- Sipërfaqe e truallit e zene nga struktura ekzistuese (gjurma): 147 m²
- Sipërfaqe e truallit e zene nga struktura e propozuar (gjurma): 124.6 m²
- Sipërfaqe e ndërtimit mbi tokë ekzistuese: 353 m²
- Sipërfaqe e ndërtimit mbi tokë e propozuar: 496 m²
- Sipërfaqe e truallit e zene nga struktura totale (gjurma): 271.6 m²
- Sipërfaqe totale e ndërtimit mbi tokë: 849 m²
- Koeficienti i shfrytëzimit të truallit për ndërtim: 33.5%
- Intesiteti i ndërtimit: 1.04
- Lartësia maksimale e struktura nga niveli i kotes se sistemit: 13.86 m
- Numri i katëve mbi tokë: 3kt + 1kt nencall
- Numri i katëve nën tokë: -1

TREGUESIT TEKNIK:

- NR. PASURIE 267/17 DHE ZONA KADASTRALE: 3147
- NR. PASURIE 267/4 DHE ZONA KADASTRALE: 147

LEGENDE:

- KUFIRI I PRONES
- OBJEKTI I RI
- OBJEKTE EKZISTUESE
- TROTUARI
- GJELBERIM

Miruar me Vendim të KKT Nr. 25, datë 17.03.2021

LEJE NDERTIMI PER OBJEKTIN: "RIKONSTRUKSION "BUTJINA KOL GJONI" DHE OBJEKT SHITESH NE FUNKSION TE OBJEKTIT EKZISTUES " me zhvillues Z. Bledar Kol Jubani.

EMERTIMI I FLETES:

Plani i vendosjes se struktura per objektin: RIKONSTRUKSION BUTJINA KOL GJONI DHE OBJEKT SHITESH NE FUNKSION TE OBJEKTIT EKZISTUES " me zhvillues Z. Bledar Kol Jubani.

POROSITESH:

Z. Bledar Kol Jubani

PROIEKTUES:

Ark. Alfons Shijefni A.1387/1

ZHVILLUES:

Z. Bledar Kol Jubani

FAZA E PROIEKTIT:

PROIEKT ZBATIMI

SHKALLA

1:150, 1:500

NR. FLETES

A-01

NR. I KOPIEVE

01/06

