

PËR MIRATIMIN E NDRYSHIMEVE NË PROJEKT GJATË NDËRTIMIT TË OBJEKTIT:
“Godinë për përpunimin, miksimin dhe frutatave dhe rrënjëve 1, 2 dhe 3 kate”, me vendndodhje në Bashkinë Vorë” Zhvillues “Capital Resources” sh.p.k.



REPUBLIKA E SHQIPËRISË
 KËSHILLI KOMBËTAR I TERRITORIT

MIRATOHET

KRYETARI I K.K.T



Z. EDI RAMA

Ministër i Bujqësisë dhe Zhvillimit Rural

Znj. Milva Ekonomi



Miratuar me Vendim të K.K.T. Nr. 43, datë 17.03.2021

Për Miratimin e Ndryshimeve në Projekt gjatë Ndërtimit të Objekteve:
 “Godinë për përpunimin, miksimin pakësimin të frutave dhe rrënjëve 1,
 2 dhe 3 kate”

EMERTIMI ILETËS:
 Plan i vendosjes së strukturës:
 “Godinë për përpunimin, miksimin pakësimin të frutave
 dhe rrënjëve 1, 2 dhe 3 kate”

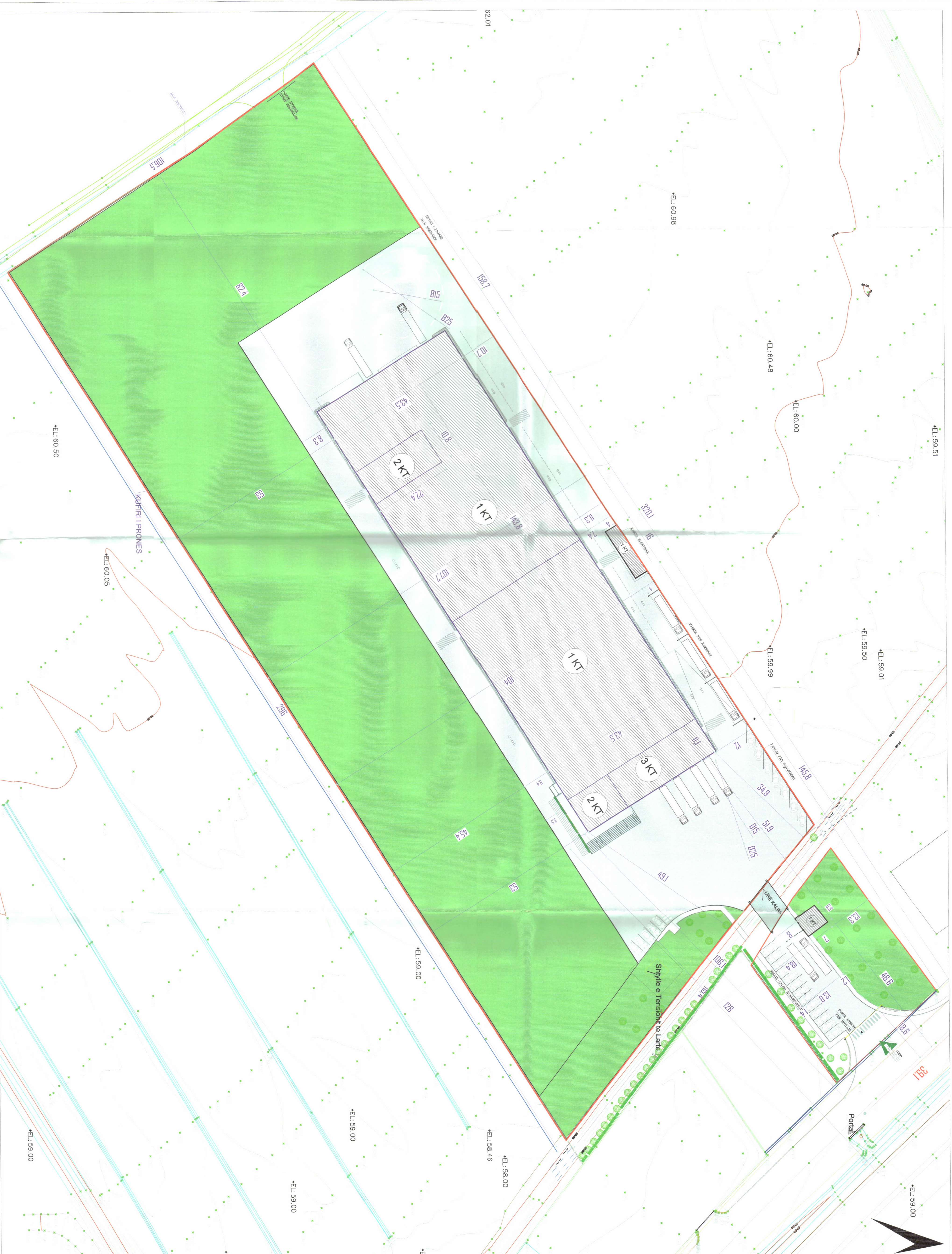
POROSITËS:
 CAPITAL RESOURCES SHPK

PROIEKTUES:
 Shoqëria “TAULIANT”, Nr. Lic. N.5183/16
 A.K. Bejlina KODRA, Nr. Lic. A. 13342

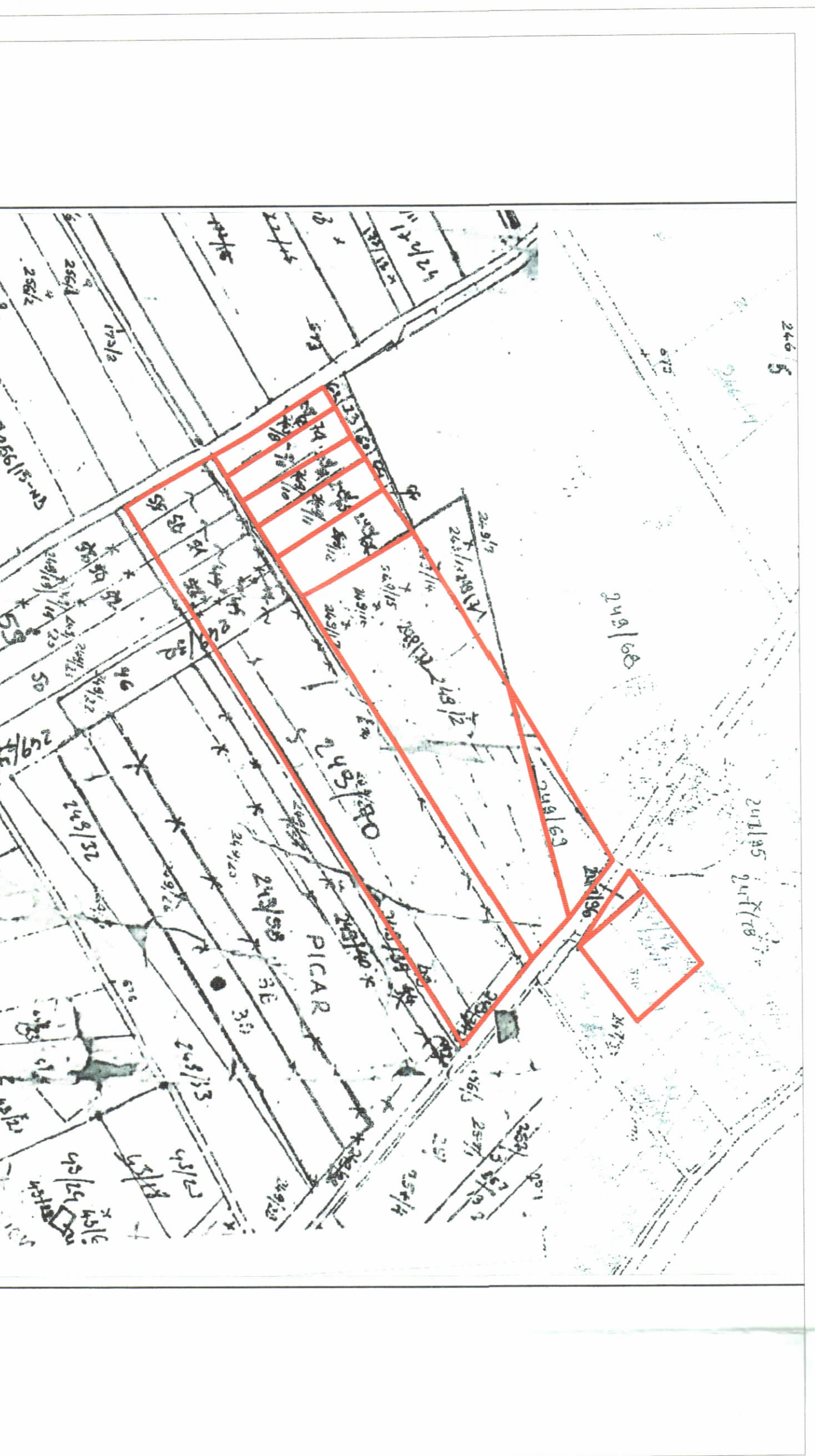
ZHVILLUES:
 CAPITAL RESOURCES SHPK

FAZA E PROIEKTTI:
 NDRYSHIM PROIEKTTI GJATË ZBATIMIT

SHKALLA:
 1:500/1:2000



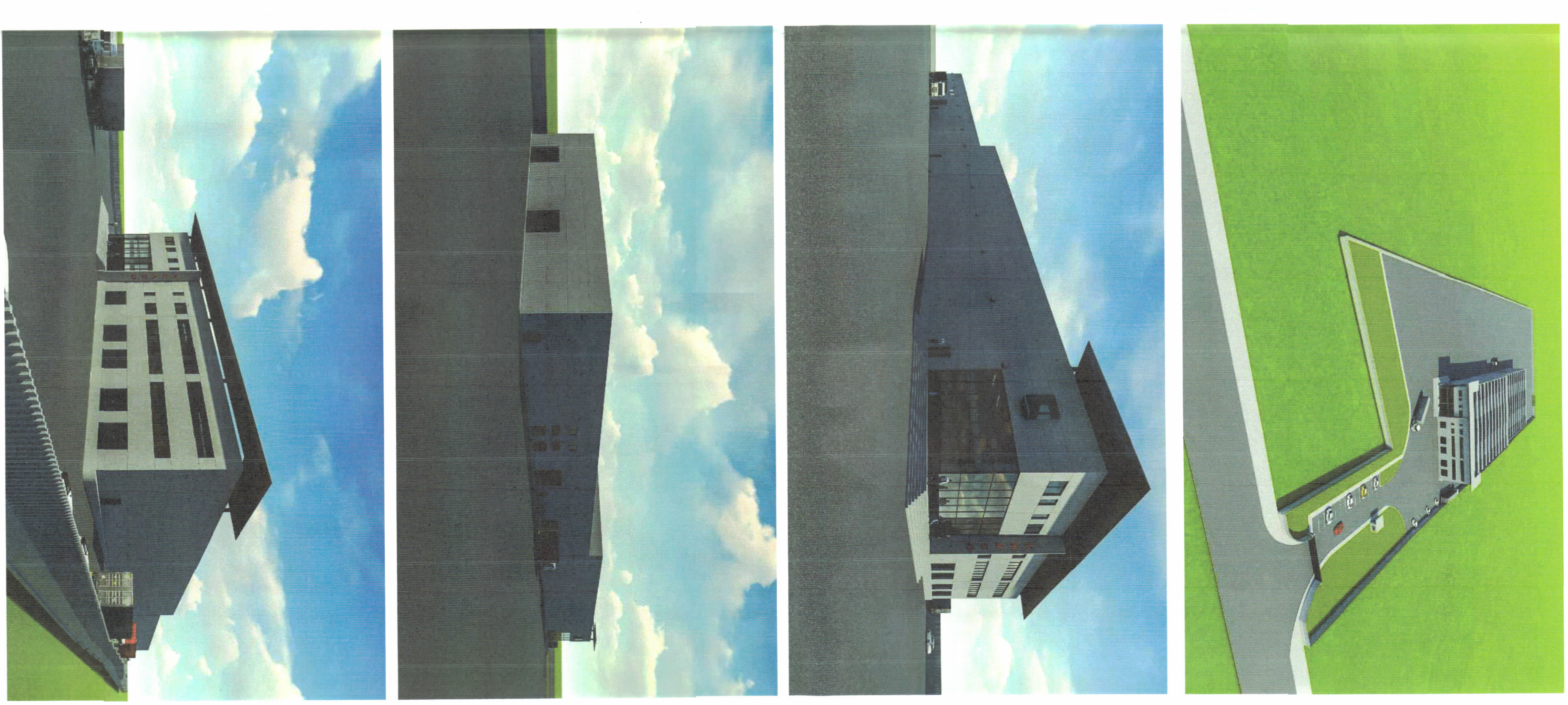
PLANI I VENDOSJES SË STRUKTURËS SHK. 1:500



POZICIONI KADASTRAL SHK. 1:2000



HARTA TOPOGRAFIKE SHK. 1:2000



PAMJE TREDIMENSIONALE

TREGUESIT E ZHVILLIMIT

Sipërfaqe e përgjithshme e truallit: 31 748 m²
 Sipërfaqe e truallit që përdoret për zhvillim: 31 748 m²
 Sipërfaqe e truallit e zënë nga struktura (gjymana): 6 352,3 m²
 Sipërfaqe e përgjithshme e ndërtimit: 7 413,68 m²
 Koeficienti i shfrytëzimit të truallit për ndërtim: 20 %
 Koeficienti i shfrytëzimit të truallit për rrugë dhe hapësira publike: 0,47 %
 Intenziteti i ndërtimit: 0,24
 Lartësia maksimale e strukturës nga niveli i koteve të sistemit: 13,4 m nga 0,00 e dyshemesë së objektit ose 14,5 m nga shtesha i jashtëm.
 Numri i katëve mbi tokë: 3
 Numri i katëve nën tokë: 0

TREGUESI TEKNIK:

Nr. pasurisë 249/61, 249/63, 249/65, 249/67, 249/69, 249/70, 249/72, 249/74, 247/94,
 247/96 dhe Zona Kadestrale: 3974

Kufizimet: Veri: 249/34, Jug: 674, 247/17

OBJEKTI KRYESOR:

Distanca nga kufiri i pronës: 10,7 m Veri, 82,4 m Perëndim, 53,0 m Jug, 34,9 m Lindje.
 Distanca nga rruga: 97,8 m nga Rruga Dyeshorë, 119,8 m nga Autostrada

Kabinë elektrike:

Distanca nga kufiri i pronës: 0 m nga Veriu (Me marrëveshje me kufitarin), 158,8 m Perëndim, 104,0 m Jug

Vendroje:

Distanca nga kufiri i pronës: 13,3 m Veri-perëndim, 18,4 m Lindje, 279 m Jug-perëndim.
 Distanca nga rruga: 43,1 m nga Rruga Dyeshorë, 65,1 m nga Autostrada

LEGJENDE:

