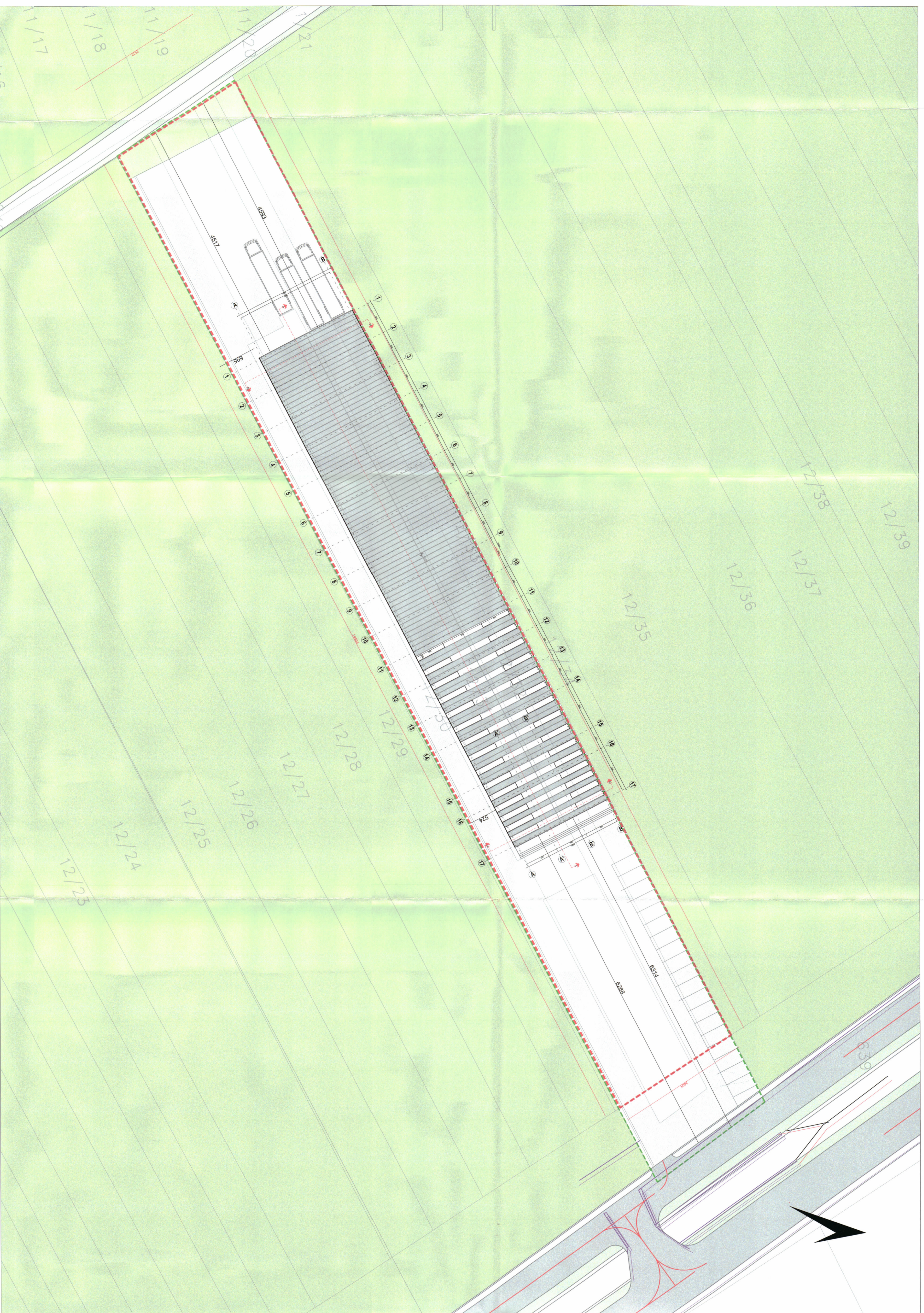


**LEJE NDËRTIMI PËR OBJEKTIN: "MAGAZINE PËR AKTIVITETE TREGTARE DHE PAKETIM TË PRODUKTEVE USHQIMORE TË IMPORTIT"**

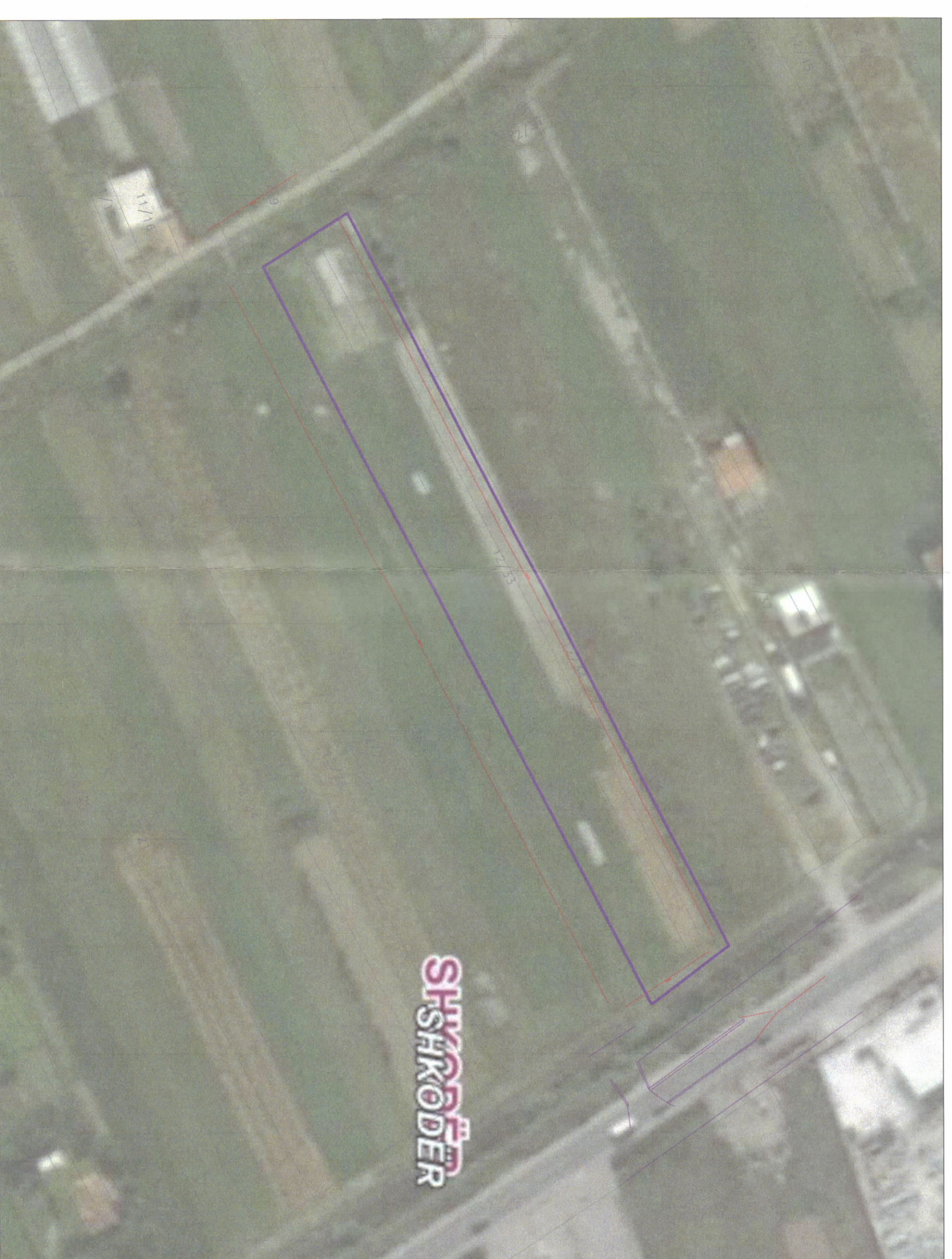


PAMJE TREDIMENSIONALE

PLANI I VENDOSIES SË STRUKTURËS SHK. 1: 3000



POZICIONI KADASTRAL SHK. 1:2000



HARTA TOPOGRAFIKE SHK. 1:2000

**TREGUESIT E ZHVILLIMIT:**

Sipërfaqe e përgjithshme e truallit: 5724 m<sup>2</sup>  
 Sipërfaqe e truallit që përdoret për zhvillim: 5724 m<sup>2</sup>  
 Sipërfaqe e truallit e zënë nga struktura (gjurmë): 1901.78 m<sup>2</sup>  
 Sipërfaqe e kati të ndërmjetëm: 302.77 m<sup>2</sup>  
 Sipërfaqe e përgjithshme e ndërtimit: 2204.52 m<sup>2</sup>  
 Koeficienti i shfrytëzimit të truallit për ndërtim: 36.05  
 Intensiiteti i ndërtimit: 0.41  
 Lartësia maksimale e strukturës nga niveli i kuotës së sistemit: 9m  
 Numri i katëve mbi tokë: 2  
 Numri i katëve nën tokë: 0

**TREGUESI TEKNIK:**

Nr. pasurisë 12/30, 12/31, 12/32, 12/33 Zona Kadastrale: 1159  
 Kufizimet:  
 Lindje: Rrugë  
 Perëndim: Kanal Vadites  
 Distanca nga kufiri i pronës: V. 0 m , deklarati me kufirin, J. 5.24m, L. 62.88 m, P.45.17 m  
 Distanca nga aksii i rrugës: : 81.79 m



REPUBLIKA E SHQIPËRISË  
 KËSHILLI KOMBËTAR I TERRITORIT

MIRATOHET

KRYETARI I K.K.T



Z. EDI RAMA

Z. Blendi Klosi  
 Ministër i Mjedisit dhe Turizmit

Miratar me Vendim të KKT Nr. 51 , Datë 28/12/2020

**LEJE NDËRTIMI PËR OBJEKTIN: "MAGAZINE PËR AKTIVITETE TREGTARE DHE PAKETIM TË PRODUKTEVE USHQIMORE TË IMPORTIT" SHKODËR, NË PRONË TË Z. DIFRIM HYSENI ME ZHVILLUES ELLEDHI SHPK**

EMERTIMI I HLETËS:	Plani i vendosjes së objektit për leje ndërtimi: "Magazine për aktivitete tregtare dhe paketim të produkteve ushqimore të importit" SHKODËR, në pronë të Z. Difrimit Hyseni me zhvillues ELLEDHI SHPK		
POROSITËS:	ELLEDHI SHPK		
PROJEKTUES:	MAMA ARKITEKTURA ARK. MARSIDA MUSTA		
ZHVILLUES:	ELLEDHI SHPK		
FAZA E PROJEKTI:	LEJE NDËRTIMI		
SHKALLA 1: 3000	NR. I HLETËS A-01		NR. I KOPIEVE 01/06 - 06/06