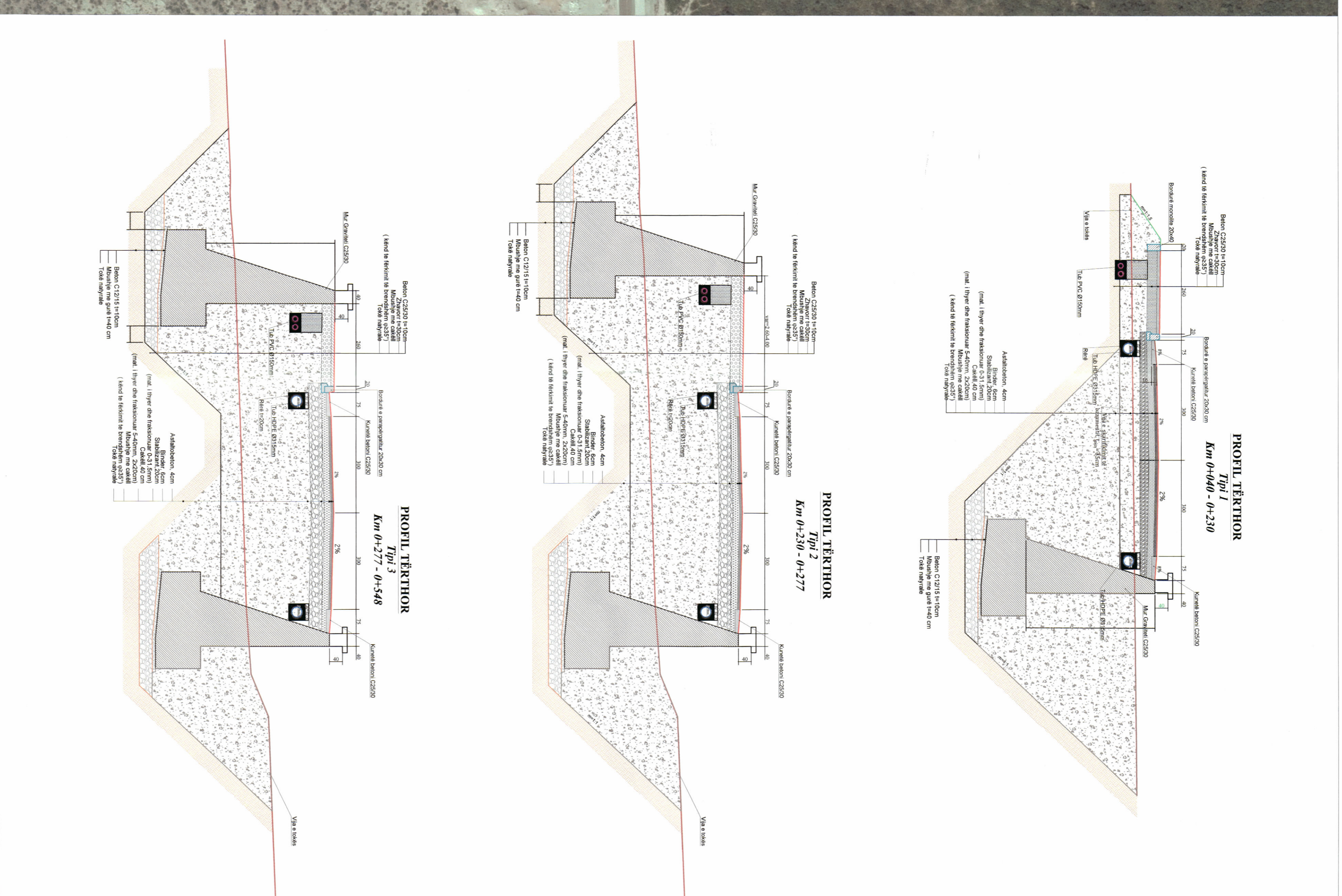
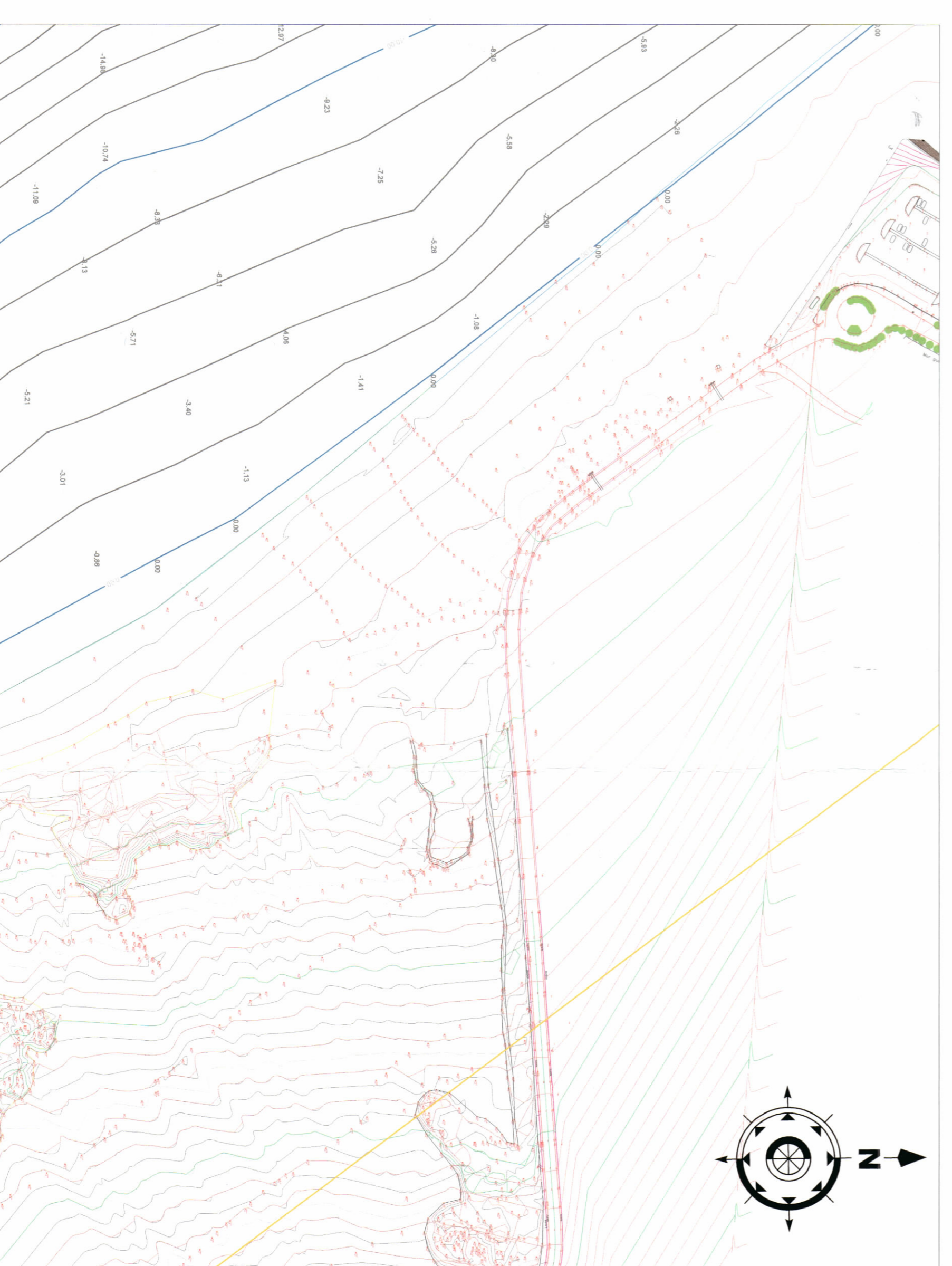
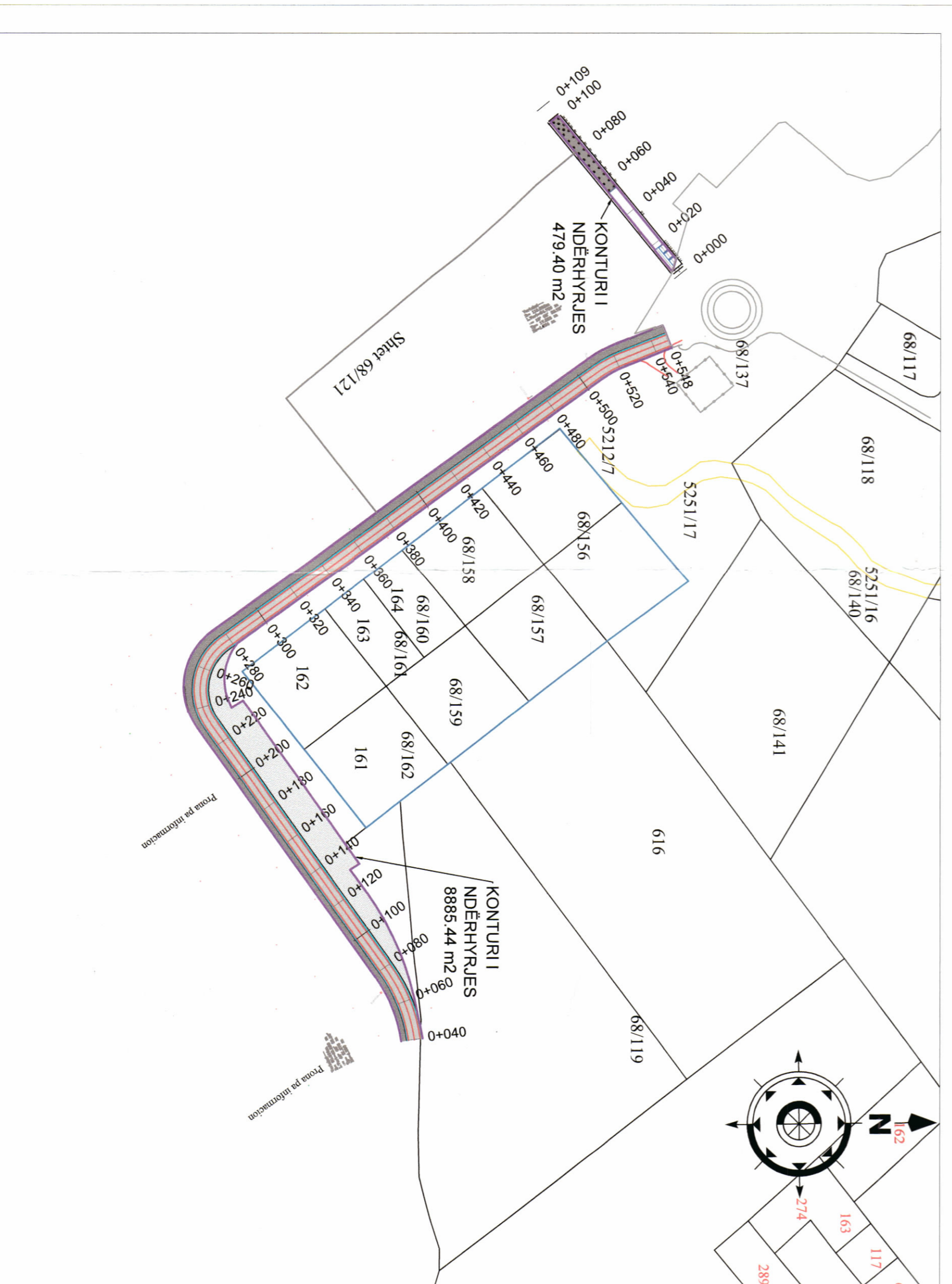


LEJE NËDËRTIMI PËR OBJEKTIN: "NËDËRRHYRJE E INTEGRUAR PËR PËRMIRËSIMIN E AKSESIT, SHËRBIMEVE DHE RIKUALIFIKIMIT URBAN NË ZONËN E PLAZHIT-PALASË"



PLANI I VENDOSIES SË STRUKTURËS SHK. 1: 1000

PROFILA TIP



POZICIONI KADASTRAL SHK. 1:2000

HARTA TOPOGRAFIKE SHK. 1:2000

TREKËSTI E ZHVILLIMIT:
 Superfaqe e përgjithshme e turratit që përdoret për zhvillim: 9364.84 m²
 Gjatësia e rrugës: 308 m
 Sipërfaqja e mojt: 479.40 m²

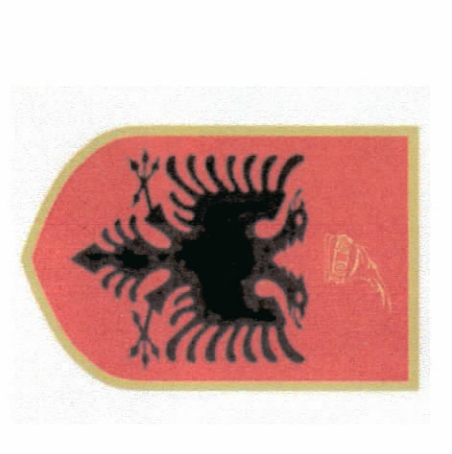
TREKËSË TËKNIK:
 Nr. pasurje: Shet 68/121
 Zona Kadastrale: 1739

Kufizimet:
 Veri: 521277, 68/156, 68/158, 164, 163, 162, 161, 68/119
 Lindje: Pa informacion
 Perëndim: Shet 68/121

LEGJENDE:

- Asfalt
- Trotuar
- Mur mbajtës
- Bordura
- Kaneta
- Konturi i projekt

Shënim: Për pronat të cilat figuronë pa numra pasurje (pa informacion), sipas kontraktimit nga ashtik, në rast se do të ketë regjistrime të reja, do të procedohet me ndryshimin e dokumentit të legës së ndërtimit.



REPUBLIKA E SHQIPËRISË
 KËSHILLI KOMBËTAR I TERRITORT




MIRATOHET
 KRJETARI I K.K.T

Z. EDI RAMA

Znj. Belinda Balluku
 Ministër i Infrastrukturës dhe Energjisë

Miruar me Vendim të KKT Nr.15, Datë 28/12/2020

LEJE ZHVILLIMI PËR OBJEKTIN: "Nëdhëryje e integruar për përmirësimin e aksesit, shërbimeve dhe rikualifikimit urban në Zonën e Plazhit-Palase"

EMERTIMI I FLETES:	Plani i vendosjes së strukturës së "Nëdhëryje e integruar për përmirësimin e aksesit, shërbimeve dhe rikualifikimit urban në Zonën e Plazhit-Palase"		
POROSITËS:	BASHKIA HIMARË		
PROJEKTUES:	INFRAKONSULT SHPK		
ZHVILLUES:	BASHKIA HIMARË		
FAZA E PROJEKTT:	PROJEKT ZBATIM		
SHKALLA 1:.....	NR. I FLETËS A-02	NR. I KODËRVE 02/06-06/06	