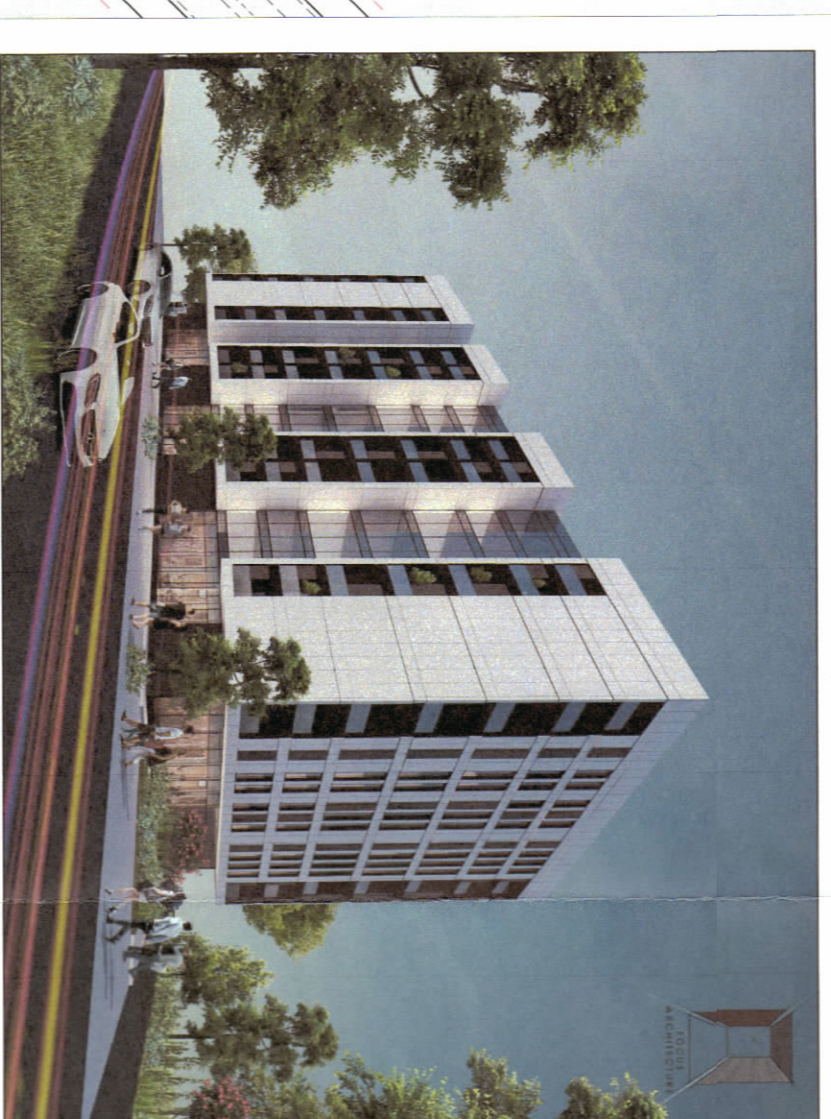


LEJE ZHVILLIMI PËR "OBJEKT BANIMI DHE SHËRBIMI ME 8 KATE MBITOKË, 2 KATE PARKIM NËNTOKË DHE STRUKTURË TURISTIKE SHËRBIMESH", ME VENDNDODHJE NË QERRET, BASHKIA KAVAJË.

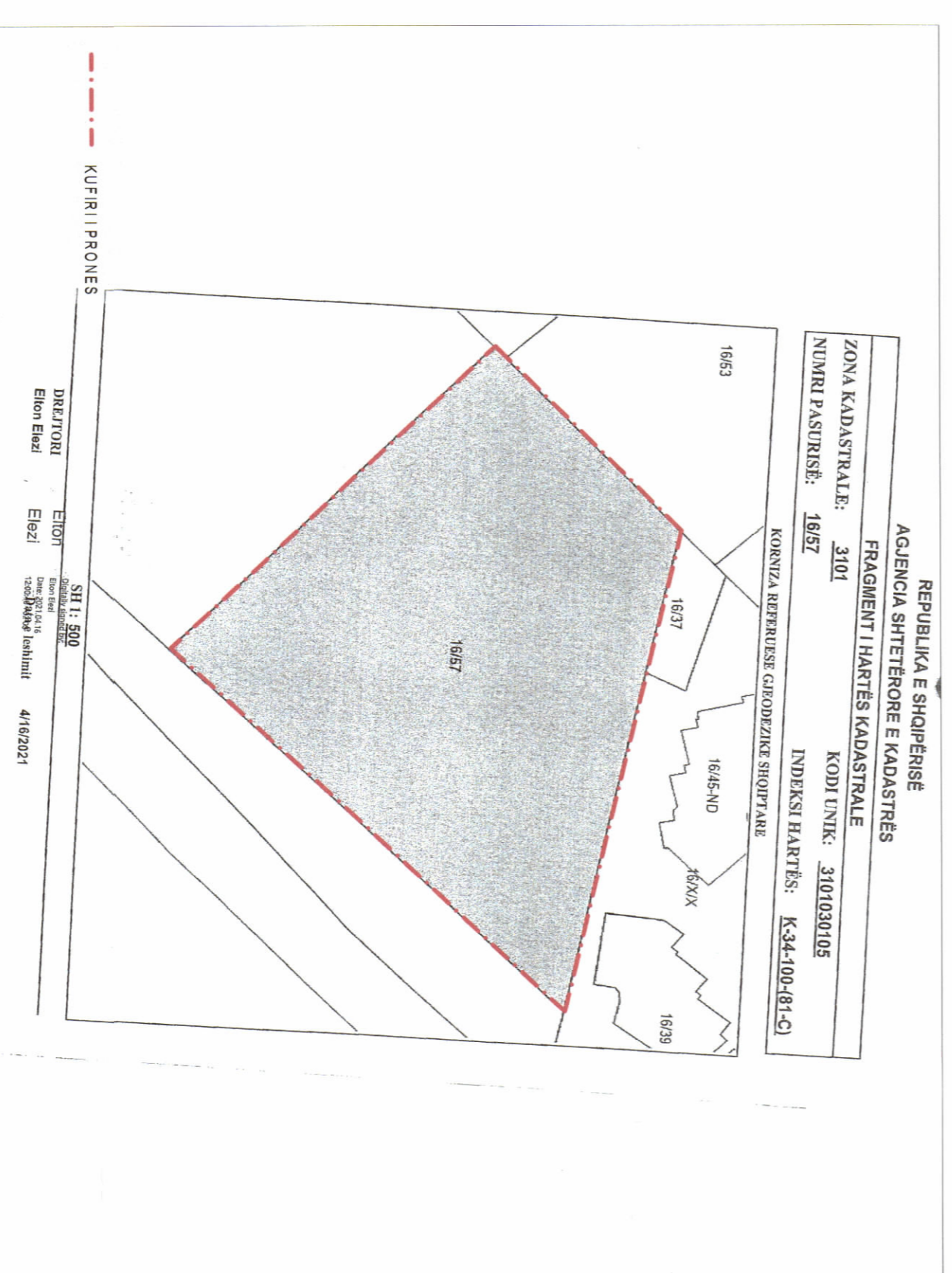
PLANI I VENDOSJES SË STRUKTURËS SHK. 1:500



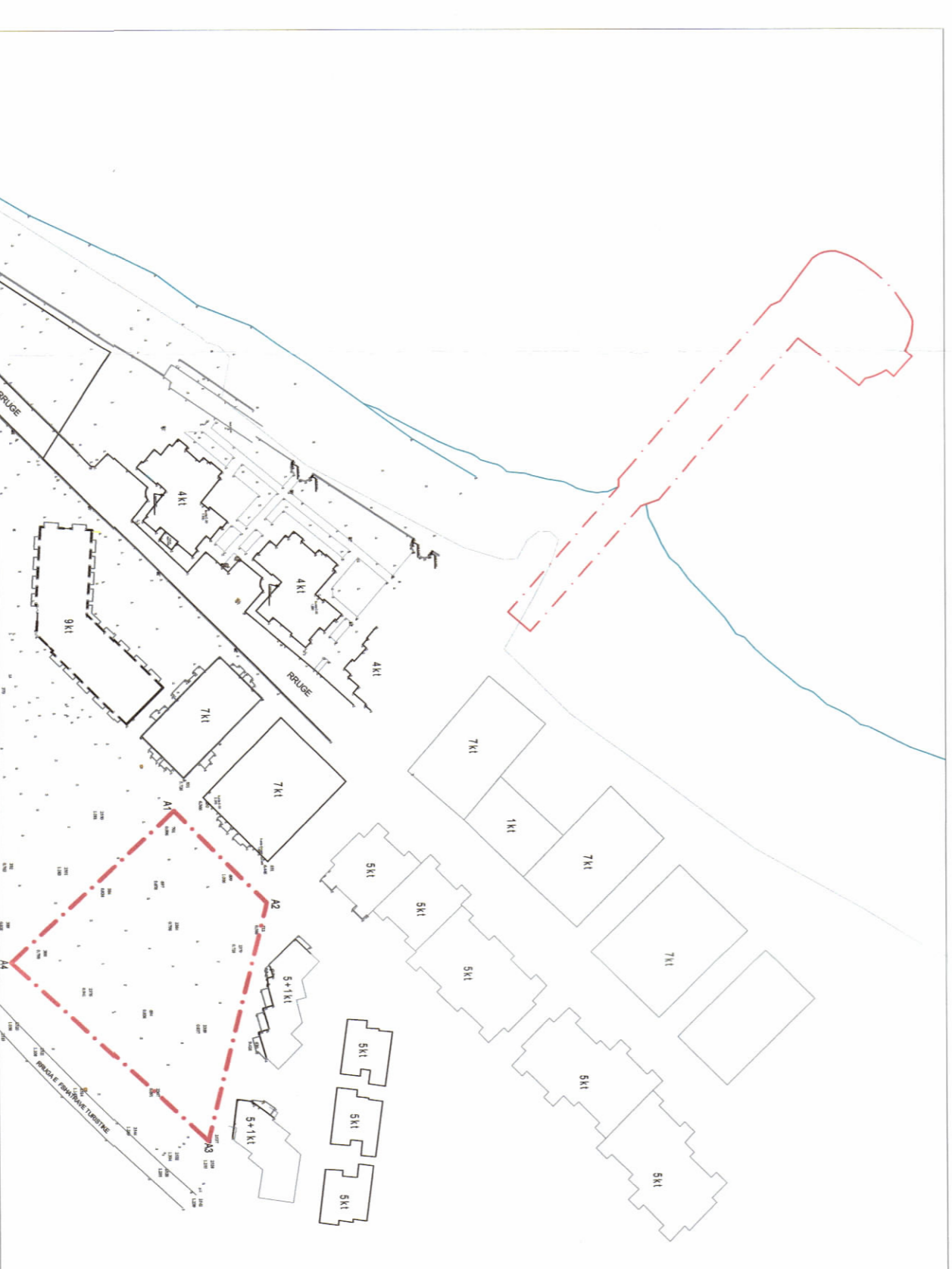
PANORJE 3 DIMENSIONALE



POZICIONI KADASTRAL SHK. 1:500



HARTA TOPOGRAFIKE SHK. 1:500



TREGUESITË E ZHVILLIMIT PËR OBJEKTIN 8K:

Sipërfaqe e truallit: 2.730 m²
 Sip. e Zërë me ndërtim (SN) = 1.320 m²
 Sip. Totale e Ndërtuar mbi tokë = 12.226 m²
 Sip. Totale e Ndërtuar nën tokë = 3.727,06 m²
 Sip. Totale e Ndërtuar (STN) = 15.953,06 m²
 Koeficienti i shfrytëzimit të truallit për ndërtim: 48,37%
 Indeksiteti i ndërtimit: 4,48
 Koeficienti i gjelbërimit: 25,59%
 Lartësia maksimale e strukturës nga kati përdehe: 29,33 m
 Numri i katëve mbi tokë: 8 kate
 Numri i katëve nën tokë: 2 kat

TREGUESË E DISTANCAVE:

Nr. i pasurisë: 1657, Zona Kadastrale: 3101
 Kufizimet:
 Veri - lindje: me pasurinë 16XX me pasurinë 14298
 Jug - lindje: me pasurinë 1658
 Veri - perëndim: me pasurinë 1653

Distanca nga kufiri i pronës:

Veri-lindje: 10,8 m, 2,3 m dhe 15,2 m për Volumin 8K
 Jug-lindje: 1,5 m dhe 0,0 m për Volumin 8K
 Jug-perëndim: 1,8 m dhe 4,2 m për Volumin 8K
 Veri-perëndim: 2,8 m dhe 2,7 m për Volumin 8K

Distanca nga aksii i rrugës:

Jug-lindje: 14,1 m nga aksii i rrugës nga Volumin 8K

Distanca nga objektet:

Veri-perëndim: 10,3 m Volumin 8K nga objekti TK
 Veri-lindje: 7,1 m Volumin 8K nga objekti 5TK
 Veri: 10,4 m dhe 14,4 m Volumin 8K nga objekti 5TK

LEGJENDE:

OBJEKTI I
 REL. - KNOTA RELATIVE
 ABS. - KNOTA ABSOLUTE

TREGUESITË E ZHVILLIMIT PËR STRUKTURËN TURISTIKE:

Sipërfaqe e totale: 1683 m²
 Sipërfaqe e Pedonale: 938 m²
 Sipërfaqe e Pjesës: 745 m²
 Sip. e Zërë me ndërtim (SN) = 150 m²
 Lartësia maksimale e strukturës nga kati përdehe: 3,89 m
 Numri i katëve mbi tokë: 1 kate
 Numri i katëve nën tokë: 0 kate



REPUBLIKA E SHQIPËRISË
 KËSHILLI KOMBËTAR I TERRITORIT

MIRATOHET

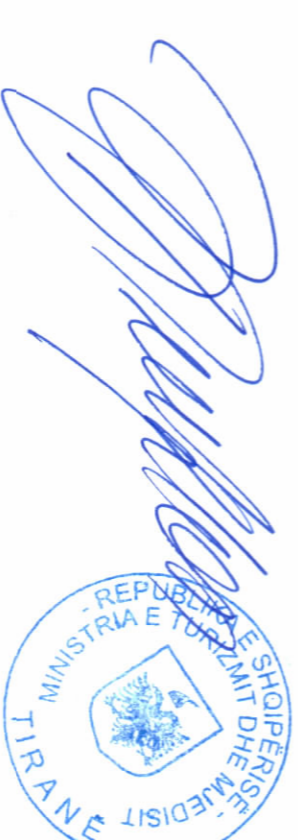
KRYETARI I K.K.T

Z. EDI RAMA



Minister i Turizmit dhe Mjedisit

Z. BLENDI KLOSI



Miruar me Vendim të KKT Nr. 38, Datë 17/03/2021

LEJE ZHVILLIMI PËR "OBJEKT BANIMI DHE SHËRBIMI ME 8 KATE MBITOKË, 2 KATE PARKIM NËNTOKË DHE STRUKTURË TURISTIKE SHËRBIMESH", ME VENDNDODHJE NË QERRET, BASHKIA KAVAJË.

EMERTIMI I LETËS:	P.LANI URBANISISTIK I QERRETIT E BANIMIT DHE SHËRBIMIT ME 8 KATE MBITOKË, 2 KATE PARKIM NËNTOKË DHE STRUKTURË TURISTIKE SHËRBIMESH, ME VENDNDODHJE NË QERRET, BASHKIA KAVAJË.	
PROJEKTIST:	"FOCUS ARCHITECTURE" sh.p.k	
ZHVILLUES:	"BONITA & BRILLIANT" sh.p.k me nr.304606018	
PROJEKTI:	"BONITA & BRILLIANT" sh.p.k me nr.304606018	
FAZAT E PROJEKTTI:	PROJEKTI DE	
SHKALLA 1:500	NR. I LETËS A-01	NR. I KOPERVE 0106