

**LEJE PËR RISHIKIMIN E KUSHTEVE TË NDËRTIMIT PËR OBJEKTIN:
 ‘RIKONSTRUKSIONI I NDËRTESËS EKZISTUESE DHE NGRIJTJE KATESH NË OBJEKTIN EKZISTUES, NË VALBONË, TROPOJË.’**



REPUBLIKA E SHQIPËRISË
 KËSHILLI KOMBËTAR I TERRITORIT

MIRATOHET

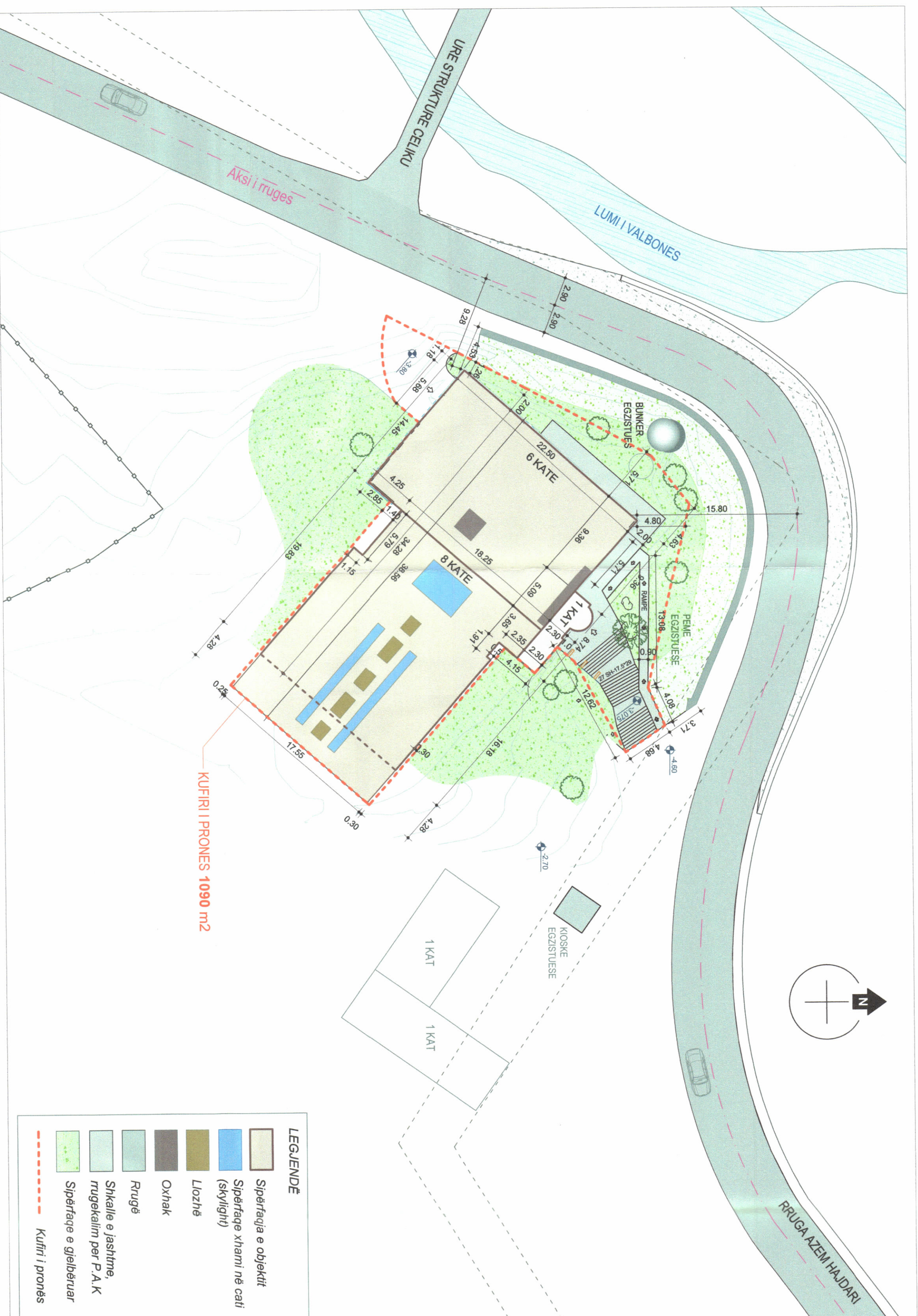
KRYETARI I K.K.T

Z. EDI RAMA



Z. Blendi Klosi
 Ministër i Turizmit dhe Mjedisit

Miratuar me Vendim të KKT Nr.35 Datë 14.10.2020



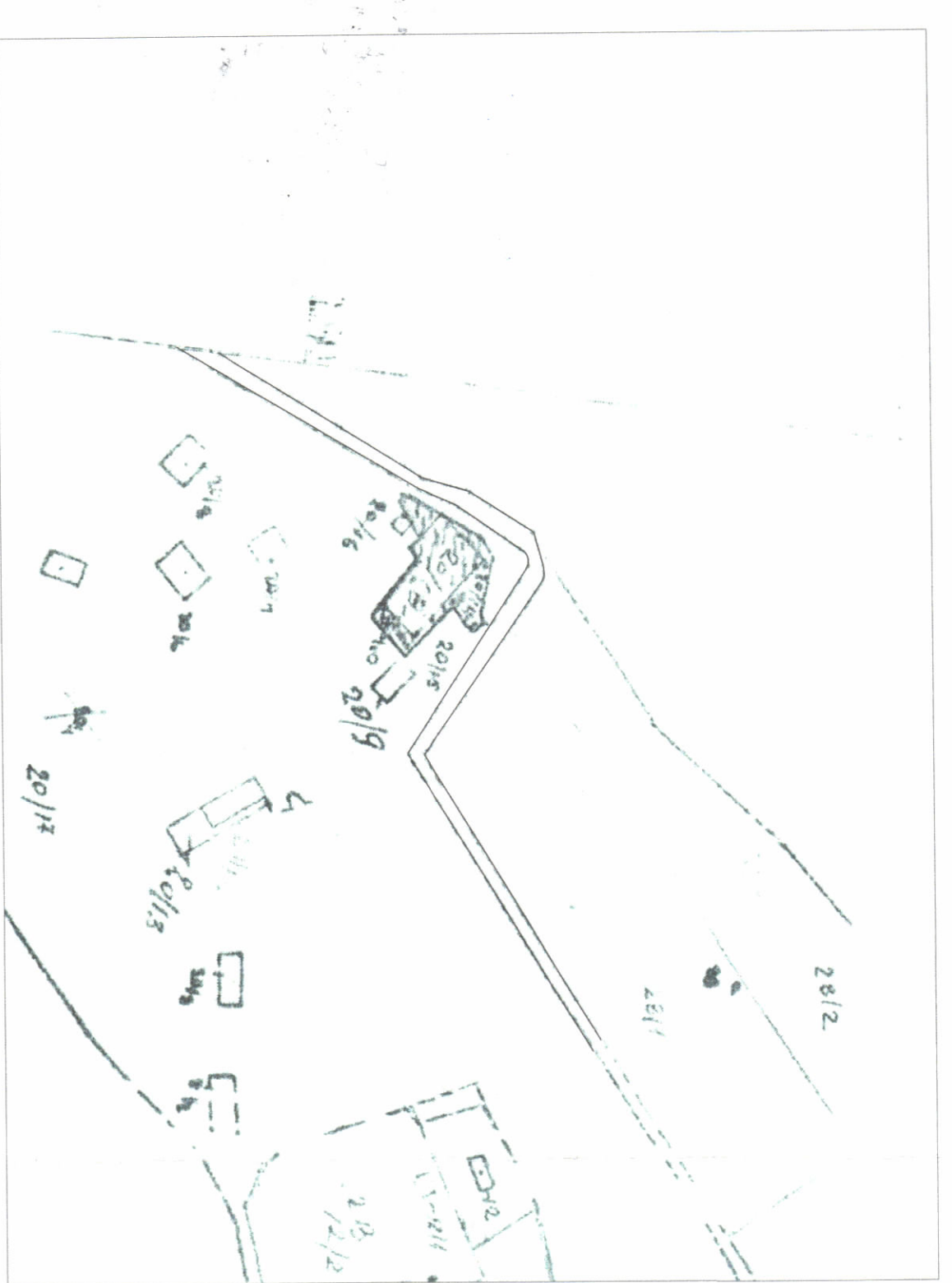
LEGJENDE

[Yellow box]	Sipërfaqja e objektit
[Blue box]	Sipërfaqja xhami në çati (sky/light)
[Green box]	Llozthë
[Brown box]	Oxhak
[Light green box]	Rrugë
[Light blue box]	Shtellje e jashtme, rrugëkalim për P.A.K
[Light green box]	Sipërfaqja e gjelbrauar
[Red dashed line]	Kufiri i pronës



PAMJE TRE DIMENSIONALE

PLANI I VENDOSJES SË STRUKTURËS SHK. 1:300



POZICIONI KADASTRAL SHK. 1:2000



HARTA TOPOGRAFIKE SHK. 1:2000

TREKUESIT E ZHVILLIMIT:

Sipërfaqja e përgjithshme e truallit: 1090 m2
 Sipërfaqja e truallit që përdoret për zhvillim: 1090 m2
 Sipërfaqja e truallit e zënë nga struktura (gjurma): 693,8 m2
 Sipërfaqja e përgjithshme e ndërtimit: 5298,8 m2
 Sipërfaqja e përgjithshme e ndërtimit mbi tokë: 4589,8 m2
 Koeficienti i shfrytëzimit të truallit për ndërtim: 63,6%
 Intenziteti i ndërtimit: 4,2
 Lartësia maksimale e strukturës nga niveli i kuotës së sistemit: 28,93 m
 Numri i katëve mbi tokë: 8
 Numri i katëve nën tokë: 1

TREKUESI TEKNIK:

Nr. pasurie 20/18 Zona Kadastrale: 3703
 Kufizimet: 20/17
 Veri: 20/17
 Jug: 20/17
 Lindje: 20/17
 Perëndim: 20/17
 Distanca nga kufiri i pronës:
 Veri: 4,8 m
 Perëndim: 1,26 m
 Veri-Lindje: 0,3 m
 Jug-Lindje: 4,28 m
 Distanca nga aksli i rrugës:
 Veri: 15,80 m
 Perëndim: 9,28 m

EMËRTIMI I FLETËS:	LEJE PËR RISHIKIMIN E KUSHTEVE TË NDËRTIMIT PËR objektin: ‘Rikonstruksion i ndërtësë ekzistuese dhe ngrijtje katësh në objektin ekzistues, në Valbonë, Tropojë.’		
EMËRTIMI I FLETËS:	Plani i vendosjes së strukturës së objektit: HOTEL, VALBONË		
POROSITËS:	AVNI PONARI		VALBONA Resort SH.P.K. NUIS & 88207801 H TROPJË - ALBANI
PROJEKTUES:	ARK. AGIM MARKU		ARK. AGIM MARKU AVI LIDHËSA A-U/59-3 MARKU
ZHVILLUES:	AVNI PONARI		VALBONA Resort SH.P.K. NUIS & 88207801 H TROPJË - ALBANI
FAZA E PROJEKTTI:	PROJEKT ZBATIMI		
SHKALLA 1:500, 1:2000	NR. I FLETËS A-01		NR. I KOPJEVE 01/06 - 06/06