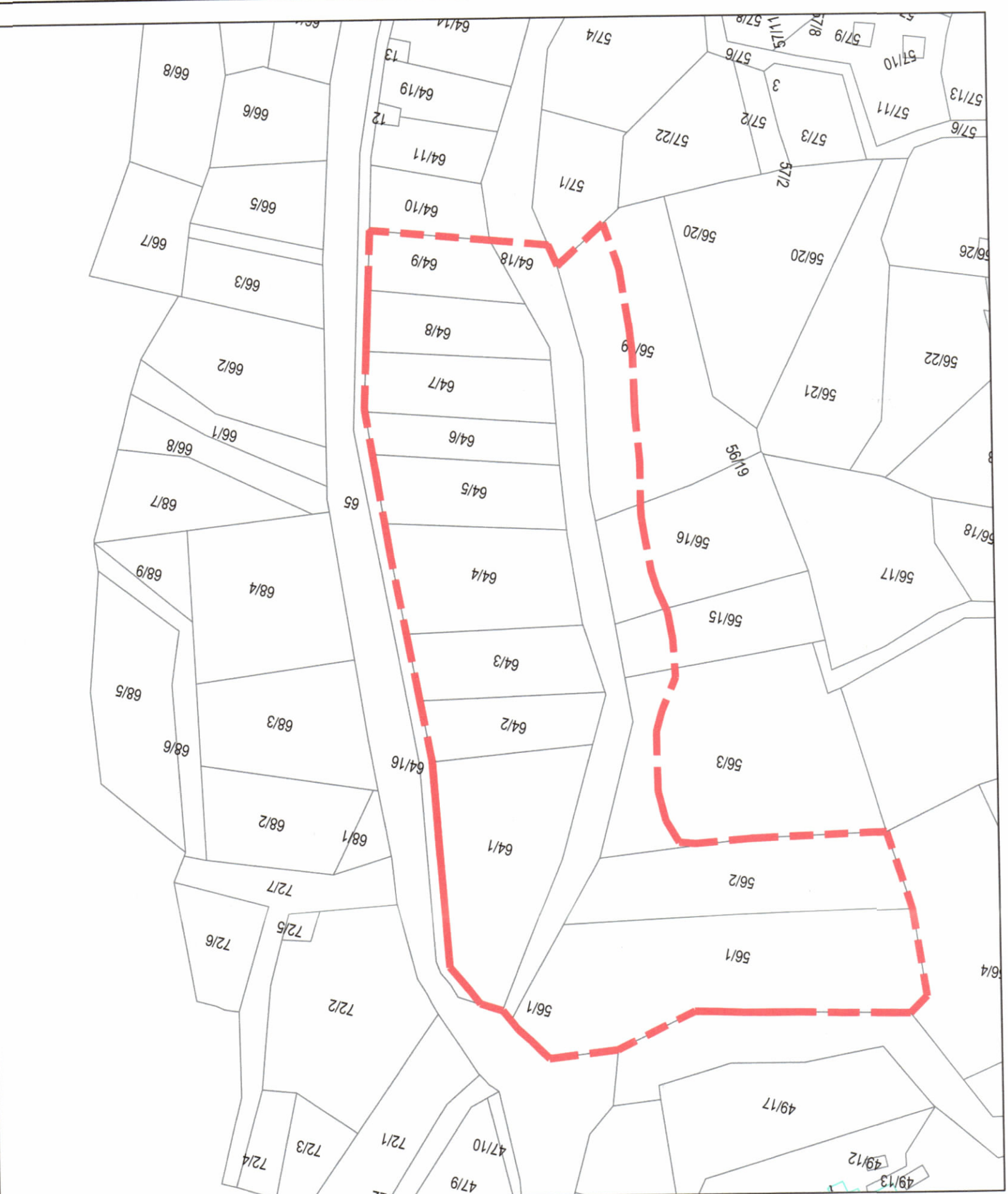


**Shënim:** Konteneret / pajisjet brenda zonës së zhvillimit janë struktura të përbërë dhe të montueshme dhe në shënim të procesit teknologjik janë subjekt i rregullimit funksional.

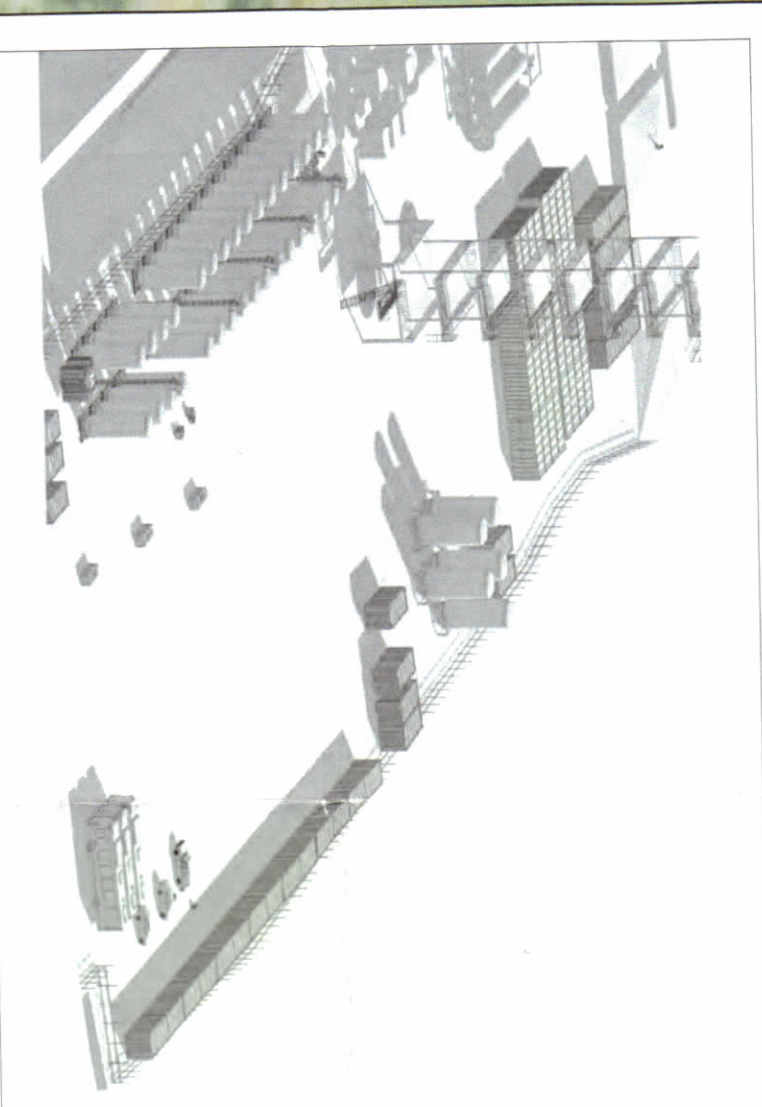
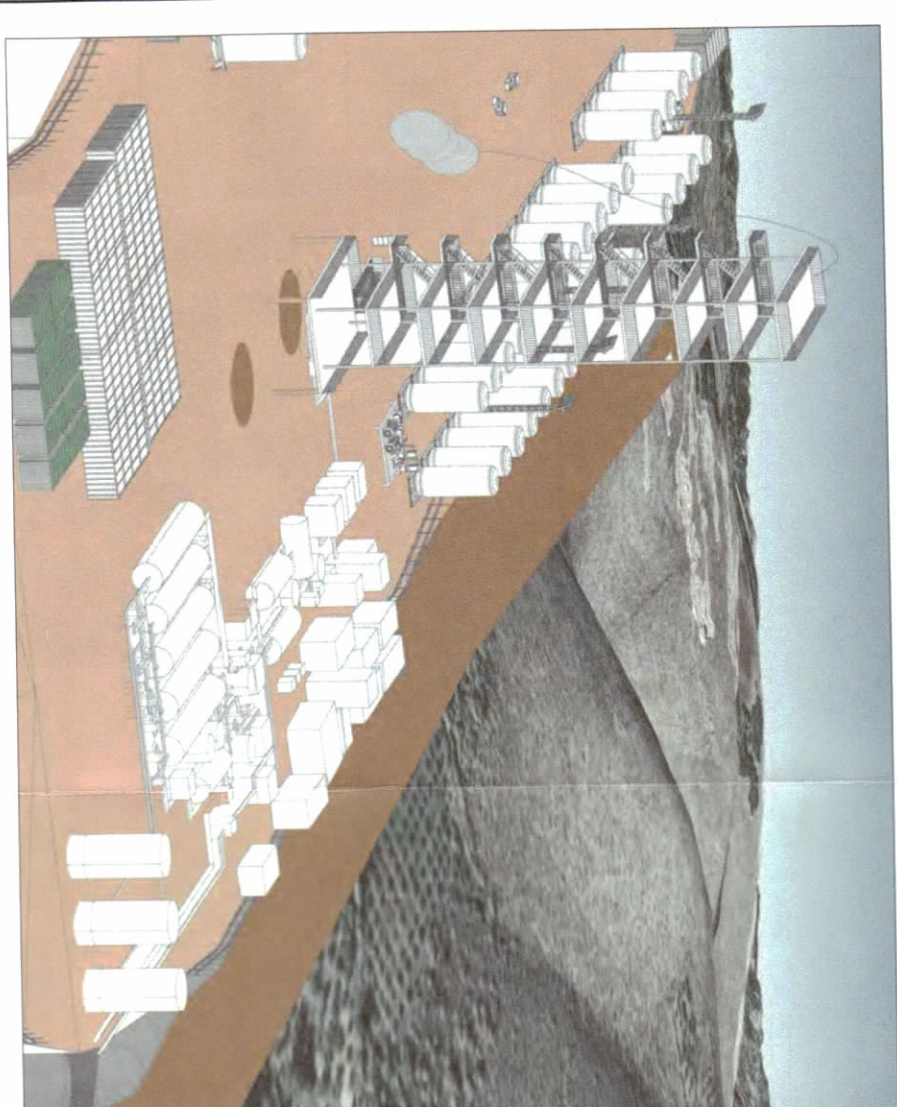
PLANI I VENDOSJES SË STRUKTURËS SH.K.1:1:1000



POZICIONI KADASTRAL SH.K.1:2:000



HARTA TOPOGRAFIKE SH.K.1:2:000



PAMJE 3D

**TREGUESIT E ZHVILLIMIT:** Sipërfaqe e përgjithshme e truallit: 57,198 m<sup>2</sup>

**SHËNIM:** Në rast se në pronat objekt zhvillim, do të ketë regjistrime të reja të pasurive zhvillim të ri rreth thullit të pronës së tyre, ndryshimet do të rielikohen në dokumentin e lëjes së ndërtimit.

**Legjende:**

- Kufiri i zonës së zhvillimit
- Pajisje testimi të pusit
- Pajisje magazinimi
- Rezervuarit gjore
- Ambiente shërimi (konteneret)
- Kanal drenazhi
- Garbi
- Panorik metalik
- Shtypje

Nr.	Zona Kadastrale	Nr. i Parcelës	Sipërfaqja e parcelës [m <sup>2</sup> ]	Sipërfaqja që zhvillohet [m <sup>2</sup> ]
1	2634	641	5090	5090
2	2634	642	1130	1130
3	2634	645	2320	2320
4	2634	644	3708	3708
5	2634	643	2190	2190
6	2634	646	1400	1400
7	2634	647	2200	2200
8	2634	648	1700	1700
9	2634	649	1500	1500
10	2634	648	5400	4952
11	2634	562	4900	4900
12	2634	561	4980	4980
13	2634	563	7400	1450
14	2634	5615	2290	500
15	2634	5616	4230	940
16	2634	5619	6640	2500



REPUBLIKA E SHQIPËRISË  
KËSHILLI KOMBËTAR I TERRITORIT

MIRATOHET  
KRYETARI N.K.T

Z. E. Rama  
KRYETARI N.K.T

Znj. Bejinda Baluku  
Ministër i Infrastrukturës dhe Energjisë



Miratuar me Vendim të KKT Nr.21, Datë 17/03/2021

LEJJE NDËRTIMI INFRASTRUKTURE SHIRAG 4 TESTIMI I PUSIT	
EMERTIMI FLETES	PLANI VENDOSJES SË STRUKTURËS SË SHIRAG 4 TESTIMI I PUSIT
PROJEKTES:	INGENJERI CONSULTING ENGINEERS SH.K.A N. BISHRI
ZHVILLUES:	SHPEJ UPTREDAJ ALBANIA B.V.
FAZA E PROJEKTT:	INPR L2/18/07/0081 TIPONAVIA - ALEUT PREDIKT ZEMAJMI
SHKALLA: 1:1000 1:2000	NR. I FLETES A/1
	NR. I KOPËRJE 01/06