

Leje ndërtimi për objektin : "Resort Turistik LURA 5", Faza 1, Ishëm, Bashkia Durrës" me subjekt zhvillues shoqërinë "LURA" sh.p.k.



REPUBLIKA E SHQIPËRISË
KËSHILLI KOMBËTAR I TERRITORIT

MIRATOHET

KRYETARI I K.K.T

Z. EDI RAMA

Z. Blendi Klosi

Ministër i Mjedisit dhe Turizmit



Miratuar me Vendim të KKT Nr. 35, Datë 17/03/2021

LEJE NDËRTIMI PËR OBJEKTIN :
"RESORT TURISTIK LURA 5", FAZA 1
ISHËM - BASHKIA DURRËS

Plan i vendosjes së strukturës për :

EMËRTIMI I FLETES: "RESORT TURISTIK LURA 5" FAZA 1
ISHËM, BASHKIA DURRËS

POROSITËS:

"LURA" sh.p.k

PROJEKTUES:

ZHVILLUES:

"LURA" sh.p.k

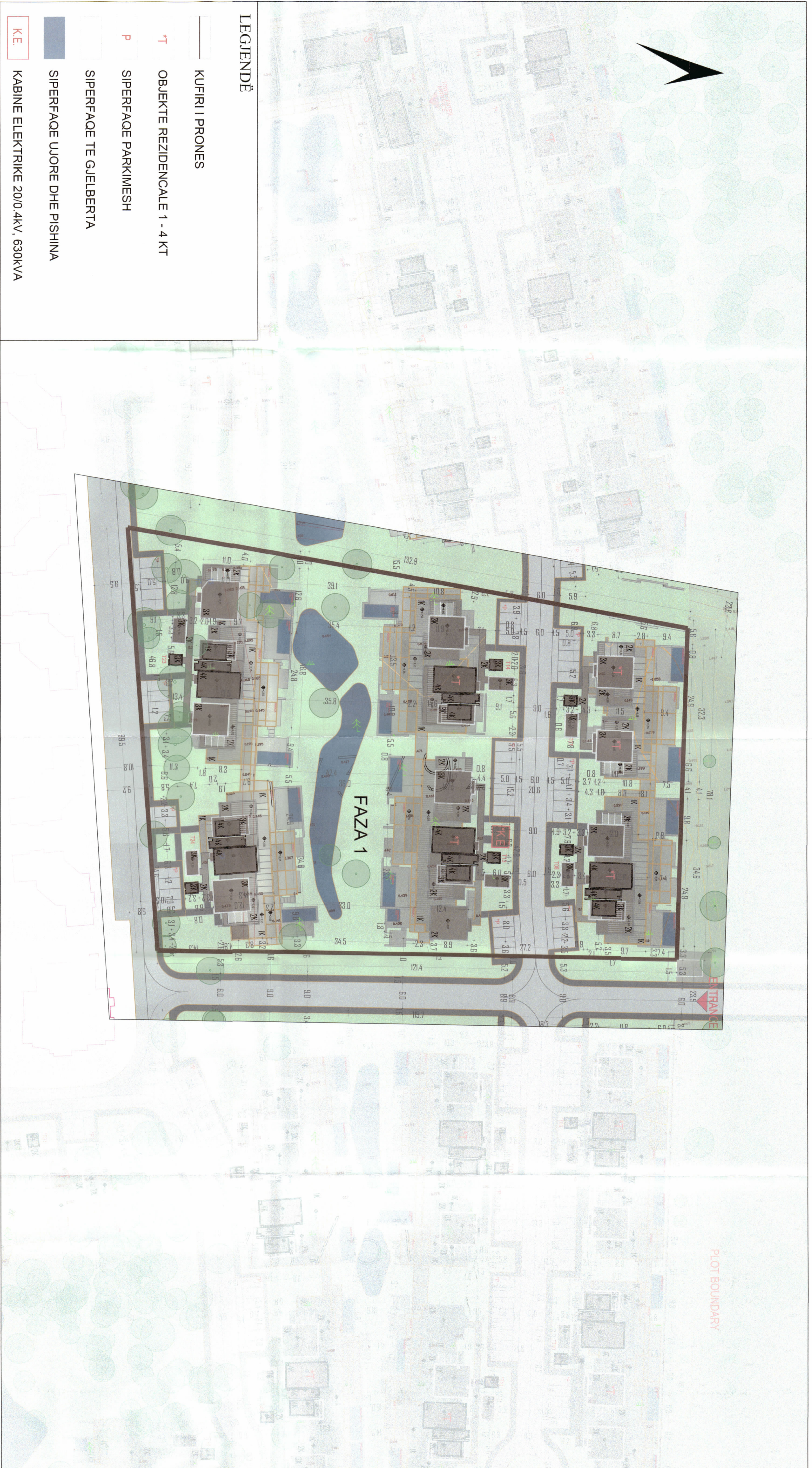
FAZA E PROJEKTIT:

PROJEKT ZBATIMI

SHKALLA

A-01

NR. I FLETES
NR. I KOPIEVE



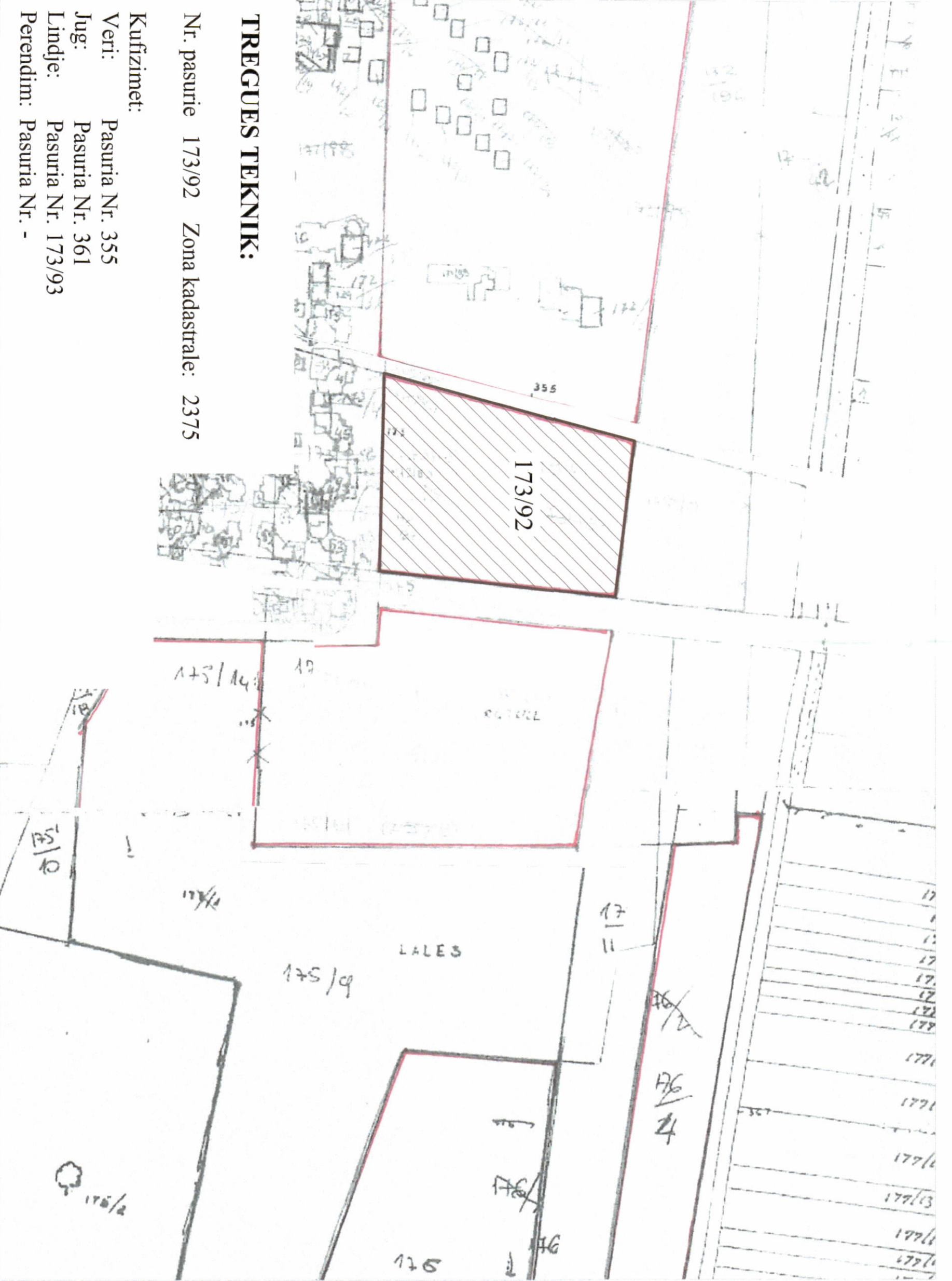
PLANI I VENDOSJES SË STRUKTURËS SHK. 1: 500



PAMJE TREDIMENSIONALE

TREKUESIT E ZHVILLIMIT PËR FAZËN 1 :

Sipërfaqe e përgjithshme e truallit:	11 507,00m ²
Sipërfaqe e truallit që përdoret për zhvillim:	11 507,00m ²
Sipërfaqe e truallit e zënë nga struktura (gjumma):	2 979,93m ²
Sipërfaqe e përgjithshme e ndërtimit mbi tokë:	5655,66m ²
Sipërfaqe e përgjithshme e ndërtimit nën tokë:	0,00m ²
Lartësia maksimale e strukturës nga niveli i kuotes së sistemit:	13,35m
Numri i katëve mbi tokë:	1- 4 katë
Numri i katëve nën tokë:	0 katë

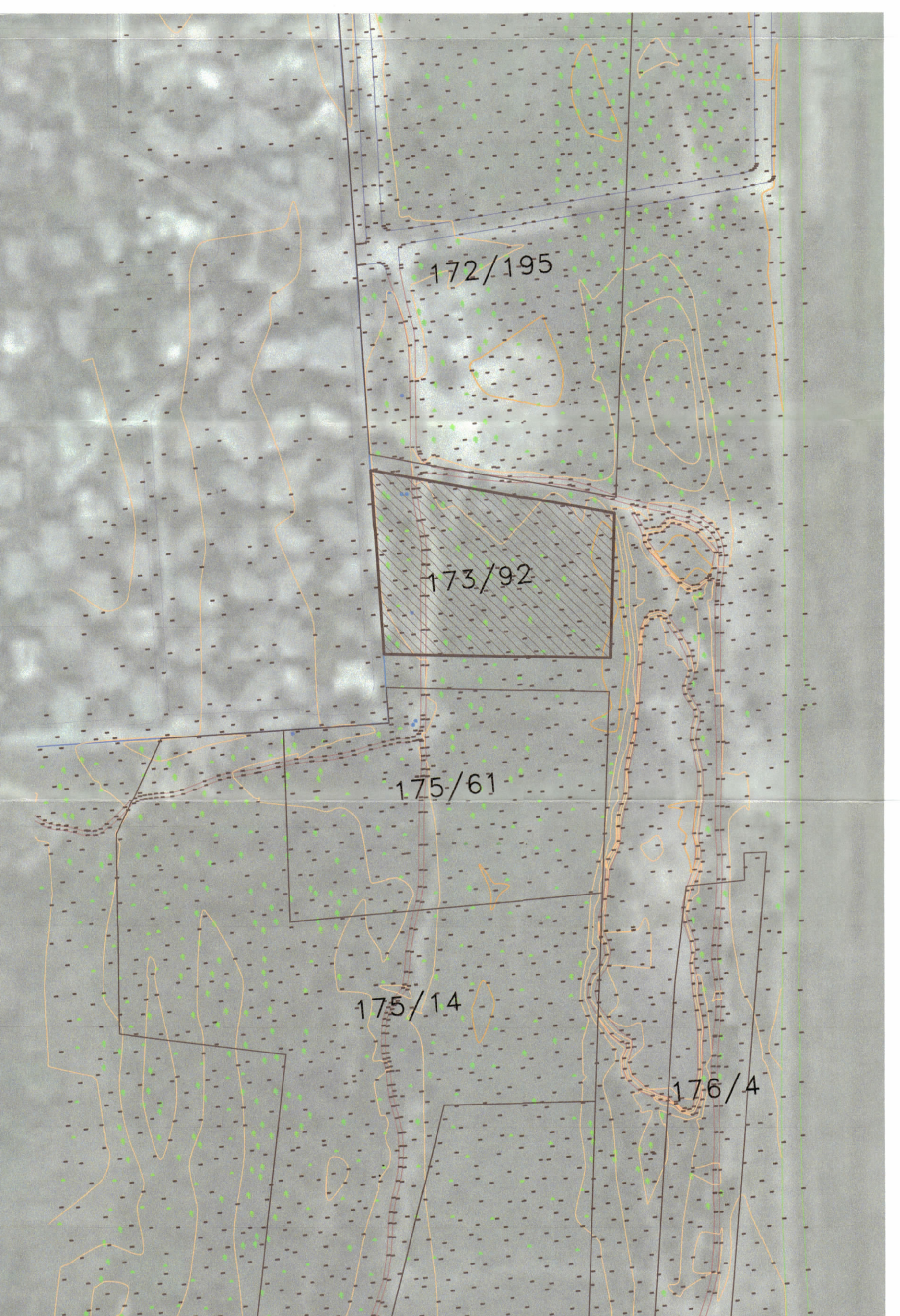


TREKUESI TEKNIKI:

Nr. pasurisë 173/92 Zona kadastrale: 2375

Kufizimet:
Veri: Pasuria Nr. 355
Jug: Pasuria Nr. 361
Lindje: Pasuria Nr. 173/93
Perendim: Pasuria Nr. -

POZICIONI KADASTRAL SHK. 1:2000



HARTA TOPOGRAFIKE SHK. 1:2000

NR. I KOPIEVE
02/06