

LEJE NDËRTIMI PËR OBJEKTIN: "KOMPLEKS TURISTIK ME VILA", BASHKIA HIMARË,
ME SUBJEKT ZHVILLUES SHOQËRINË "INVESTMENT GROUP" SH.P.K.



REPUBLIKA E SHQIPËRISË
KËSHILLI KOMBËTAR I TERRITORIT

MIRATOHET

KRYETARI I K.K.T

Z. EDI RAMA

Z. Blendi Klosi

Ministër i Turizmit dhe Mjedisit

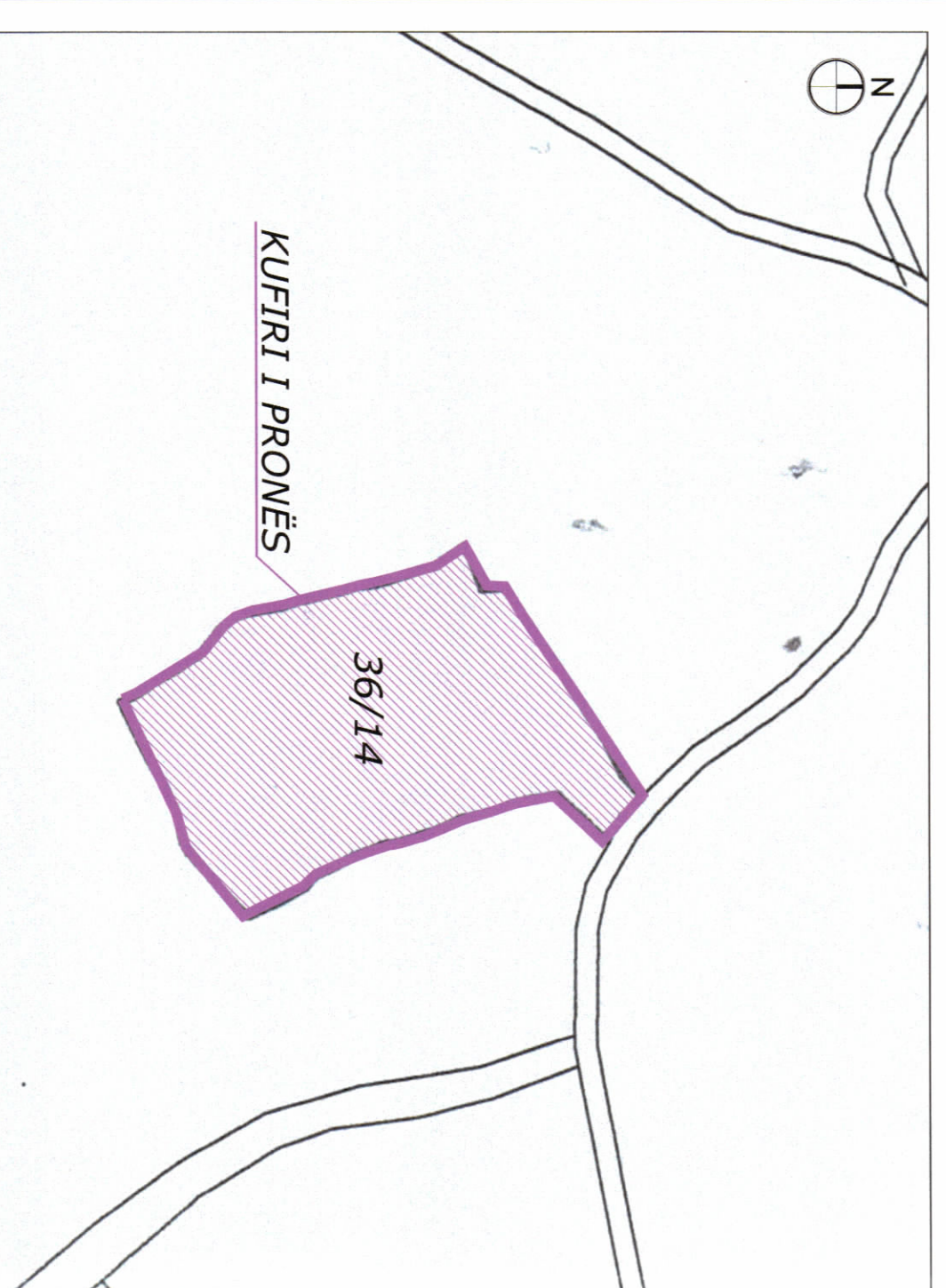
Miratuar me Vendim të KKT Nr.15, Datë 13/07/2021

LEJE NDËRTIMI PËR OBJEKTIN: "KOMPLEKS TURISTIK ME VILA",
BASHKIA HIMARË, ME SUBJEKT ZHVILLUES SHOQËRINË "INVESTMENT
GROUP" SH.P.K.

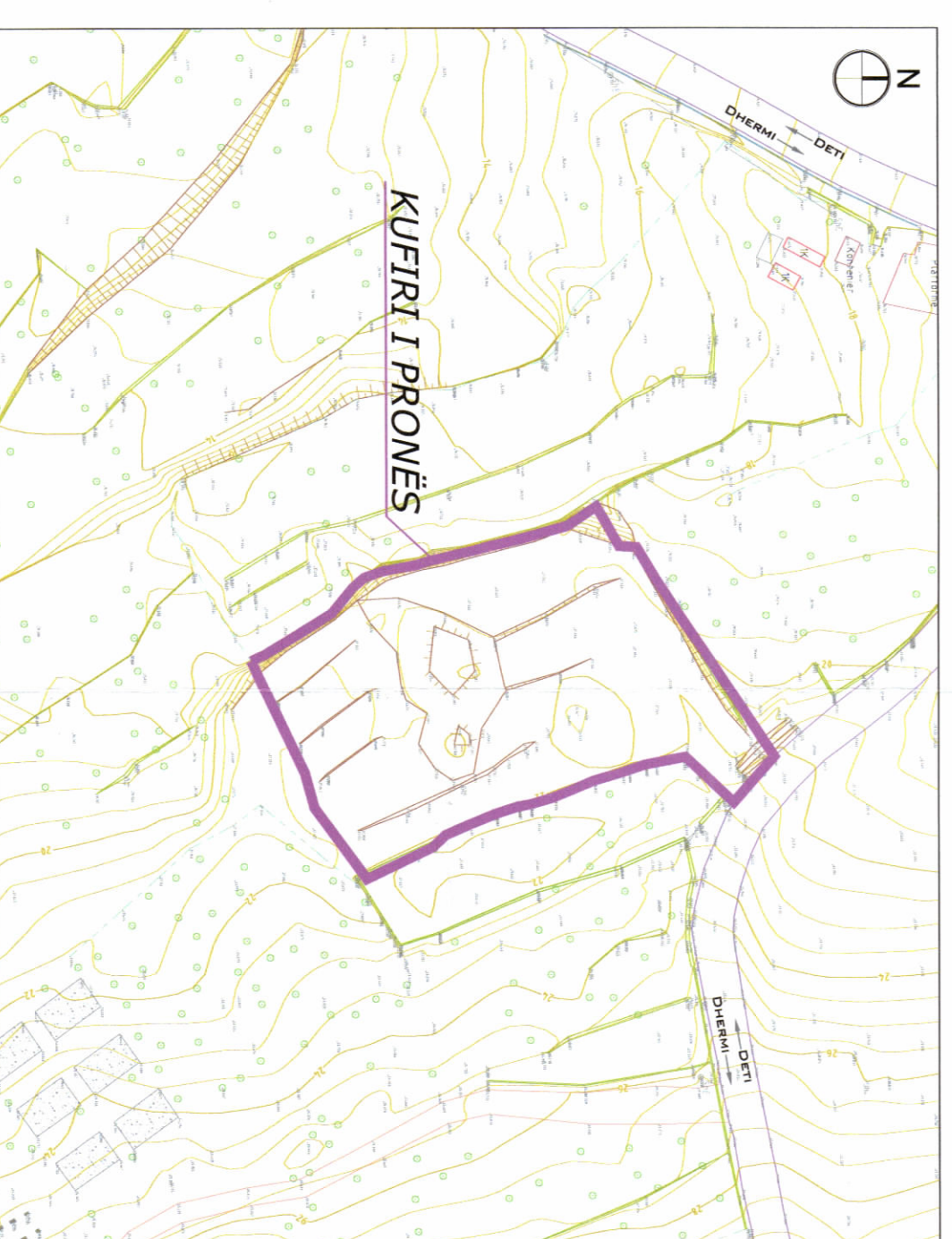
EMËRTIMI I FLETËS:	PLANI I VENDOSJES SË STRUKTURËS Kompleks Turistik me Vila, Bashkia Himarë	
POROSITËS:	INVESTMENT GROUP SH.P.K. Investment Group Nume: 3333333333 Tirane, Albania	
PROJEKTUES:	GEOSAT GROUP Nr. Licence 4254/17 Investment Group Nume: 3333333333 Tirane, Albania	
ZHVILLUES:	INVESTMENT GROUP SH.P.K. Investment Group Nume: 3333333333 Tirane, Albania	
FAZA E PROJEKTTI:	PROJEKT ZBATIMI	
SHKALLA 1:250	NR. I FLETËS A-01	NR. I KOPIEVE 01/06



PLANI I VENDOSJES SË STRUKTURËS SHK. 1:250



POZICIONI KADASTRAL SHK. 1:1000
ZONA KADASTRALE Nr. 1739, Nr.p. 36/14, vol 1, fape 65



HARTA TOPOGRAFIKE SHK. 1:1000



PAMJE TREDIMENSIONALE

TREGUESIT E ZHVILLIMIT:

Sipërfaqe e përgjithshme e truallit: **2200 m²**
Sipërfaqe e truallit që përdoret për zhvillim: **2200 m²**
Sipërfaqe e truallit e zënë nga struktura (gjurma): **440 m²**
Sipërfaqe e përgjithshme e ndërtimit mbi tokë: **880 m²**
Koeficienti i shfrytëzimit të truallit për ndërtim: **20%**
Intensiteti i ndërtimit: **0.4**
Lartësia maksimale e strukturës nga niveli i kuotës së sistemit: **7.65m**
Numri i katëve mbi tokë: **2**
Numri i katëve nën tokë: **1**

TREGUESI TEKNIK:

Zona kadastrale: **1739**
Nr. i pasurisë: **36/14**

Distanca nga kufiri i pronës:

Veriu: **9.7 - 10.8 m** nga kufiri i pronës
Jugu: **5.2 - 7.9 m** nga kufiri i pronës
Perëndimi: **7.7 - 11.2 m** nga kufiri i pronës
Lindja: **3.0 - 3.3 m** nga kufiri i pronës
Distanca nga trupi i rrugës:
15.8 m nga aksii i rrugës "Perivolo"
9.6 - 11.0 m nga aksii i rrugës së vendosur nga PDV