

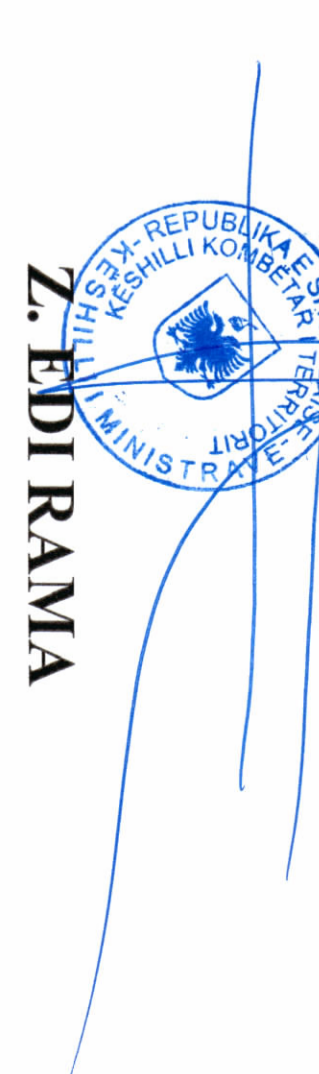
**Leje ndërtimi për objektin : " Resort Turistik LURA 5", Faza 2, Ishëm, Bashkia Durrës"**  
me subjekt zhvillues shoqërimë "LURA" sh.p.k.



REPUBLIKA E SHQIPËRISË  
KËSHILLI KOMBËTAR I TERRITORTI

MIRATOHET

KRYEPËRRI K.K.T

  
Z. EDI RAMA



**LEGJENDË**

-  KUFIRI I PRONES
-  OBJEKTE REZIDENCALE 1 - 4 KT
-  SIPERFAQE PARKIMESH
-  SIPERFAQE TE GJELBERTIA
-  SIPERFAQE UJORE DHE PISHINA
-  KABINE ELEKTRIKE 200.4KV, 630KVVA

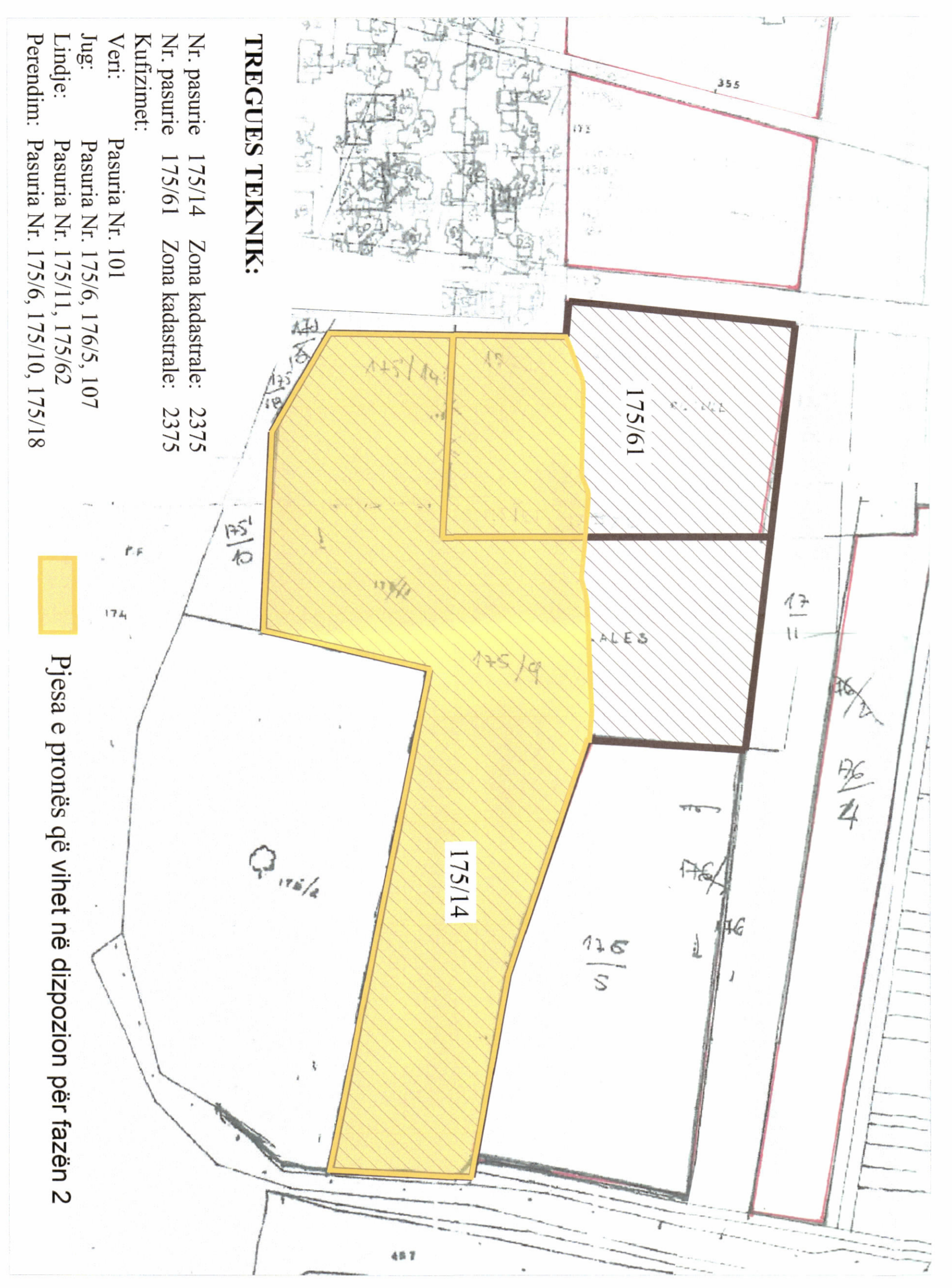
PLANI I VENDOSJES SË STRUKTURËS SHK. 1: 500



PAMJE TREDIMENSIONALE

**TREGUESIT E ZHVILLIMIT PËR FAZËN 2:**

Sipërfaqe e përgjithshme e truallit:	47 381,28m <sup>2</sup>
Sipërfaqe e truallit që përdoret për zhvillim:	47 381,28m <sup>2</sup>
Sipërfaqe e truallit e zënë nga struktura (gjurma):	7 764,59m <sup>2</sup>
Sipërfaqe e përgjithshme e ndërtimit mbi tokë:	14 732,72m <sup>2</sup>
Sipërfaqe e përgjithshme e ndërtimit nën tokë:	2 515,84m <sup>2</sup>
Lartësia maksimale e strukturës nga niveli i kthesës së sistemit:	13,35m
Numri i katëve mbi tokë:	1-4 kate
Numri i katëve nën tokë:	1 kat



POZICIONI KADASTRAL SHK. 1:2000

HARTA TOPOGRAFIKE SHK. 1:2000

**SHEMIMI:**  
Numrat e rritj të pronave, pas ndaltes sipas fazave të ndërtimit, do të reflektohen në Dokumentin e Lejes së Ndërtimit për secilin fazë.

Mituruar me Vendim të KKT Nr. 20, Datë 10/06/2021

**LEJE NDËRTIMI PËR OBJEKTIN :**  
"RESORT TURISTIK LURA 5", FAZA 2  
ISHËM - BASHKIA DURRËS

EMËRTIMI I FLETËS:	Plani i vendosjes së strukturës për: "RESORT TURISTIK LURA 5", FAZA 2 ISHËM, BASHKIA DURRËS
POROSITËS:	"LURA" sh.p.k
PROJEKTUES:	 "LURA" sh.p.k
ZHVILLUES:	"LURA" sh.p.k
FAZA E PROJEKTTI:	PROJEKT ZBATIMI
SHKALLA 1:.....	NR. I FLETËS A-01
	NR. I KOPIEVE 02/06

Z. Blendi Klosi

Minister i Mjedisit dhe Turizmit