

LEJE NDËRTIMI PËR OBJEKTIN: "Objekt industrial 3 kate dhe mur rrethues" me vëndndodhje në Bashkinë Vorë, me zhvillues Znj.Anila Selenica



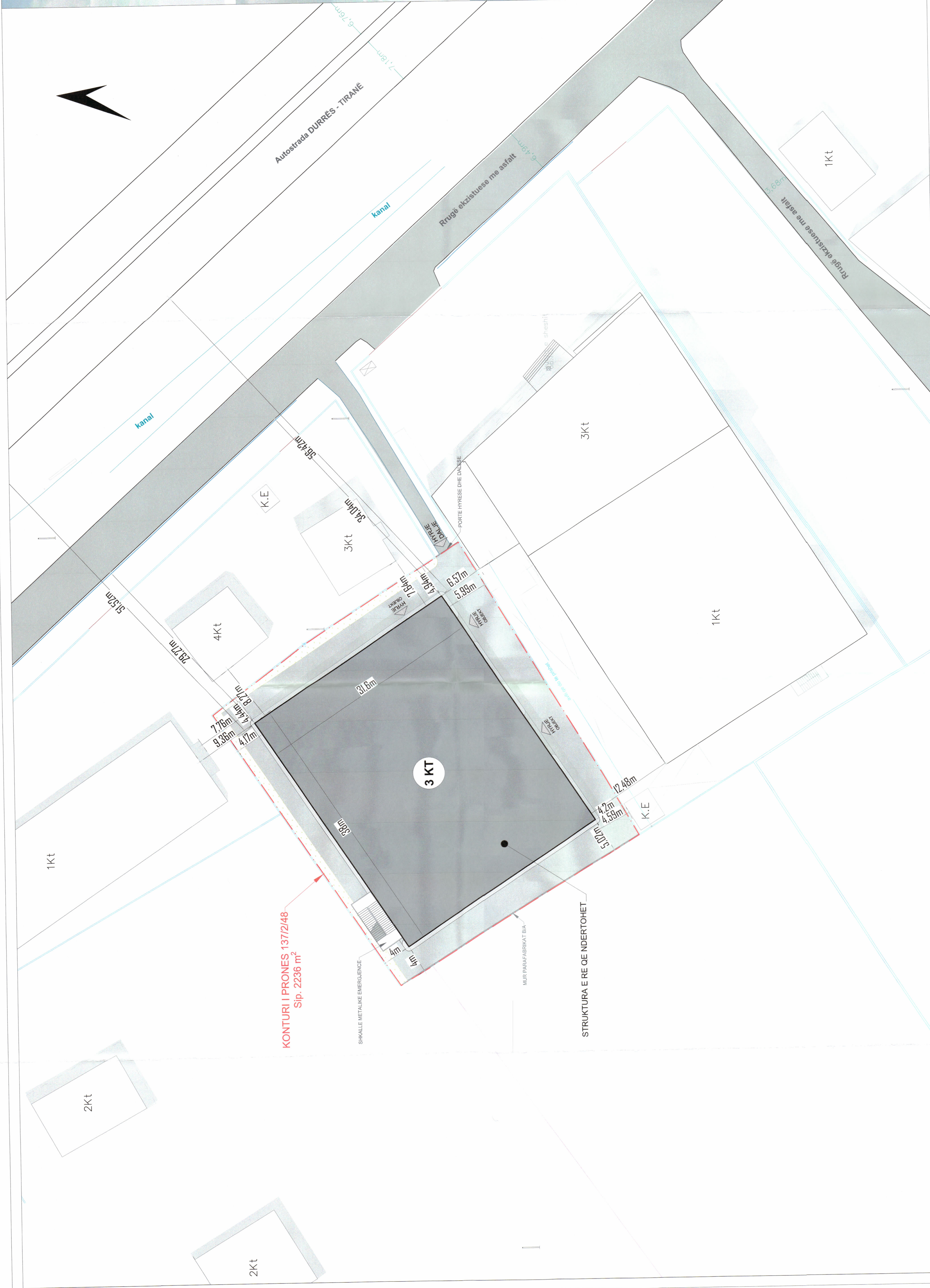
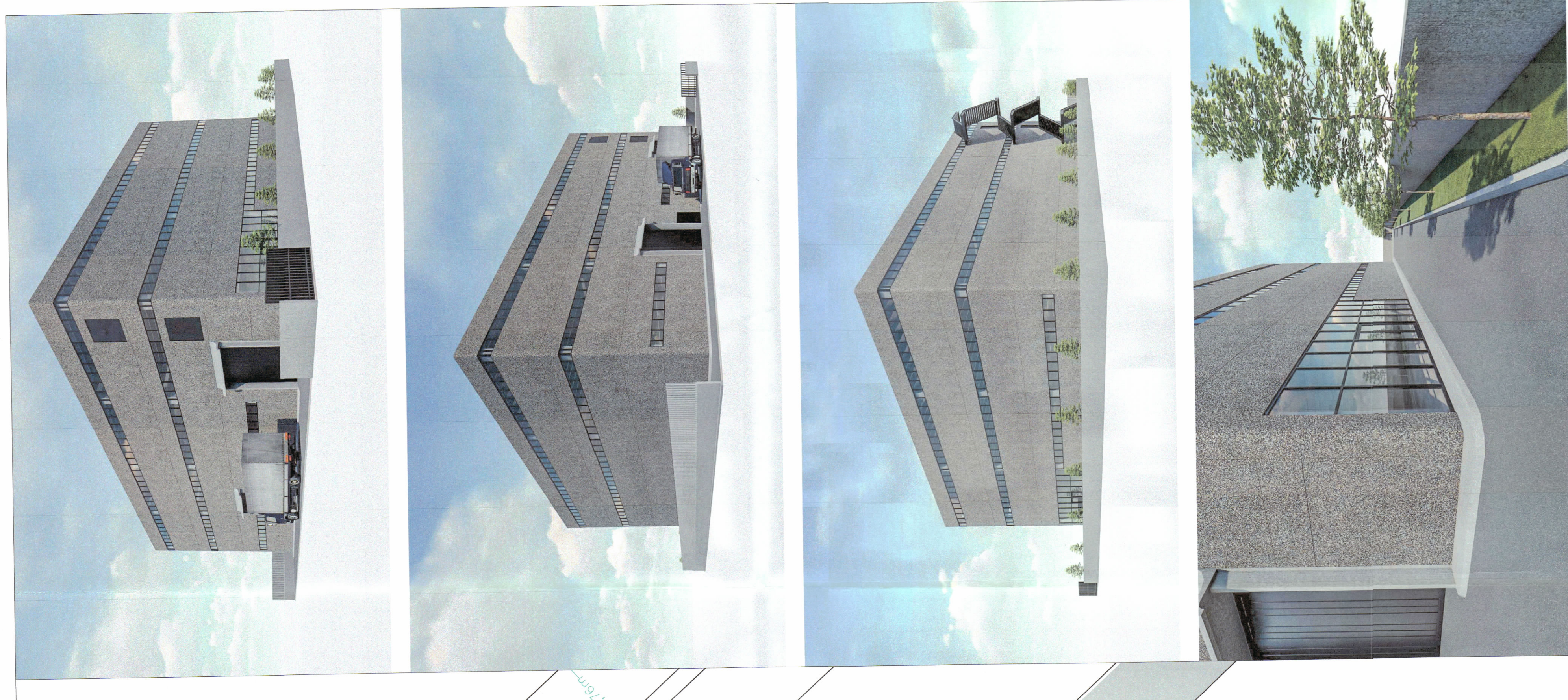
REPUBLIKA E SHQIPËRISË
KËSHILLI KOMBËTAR I TERRITORIT

MIRATOHET

KRYETARI I K.K.T



Z. EDI RAMA



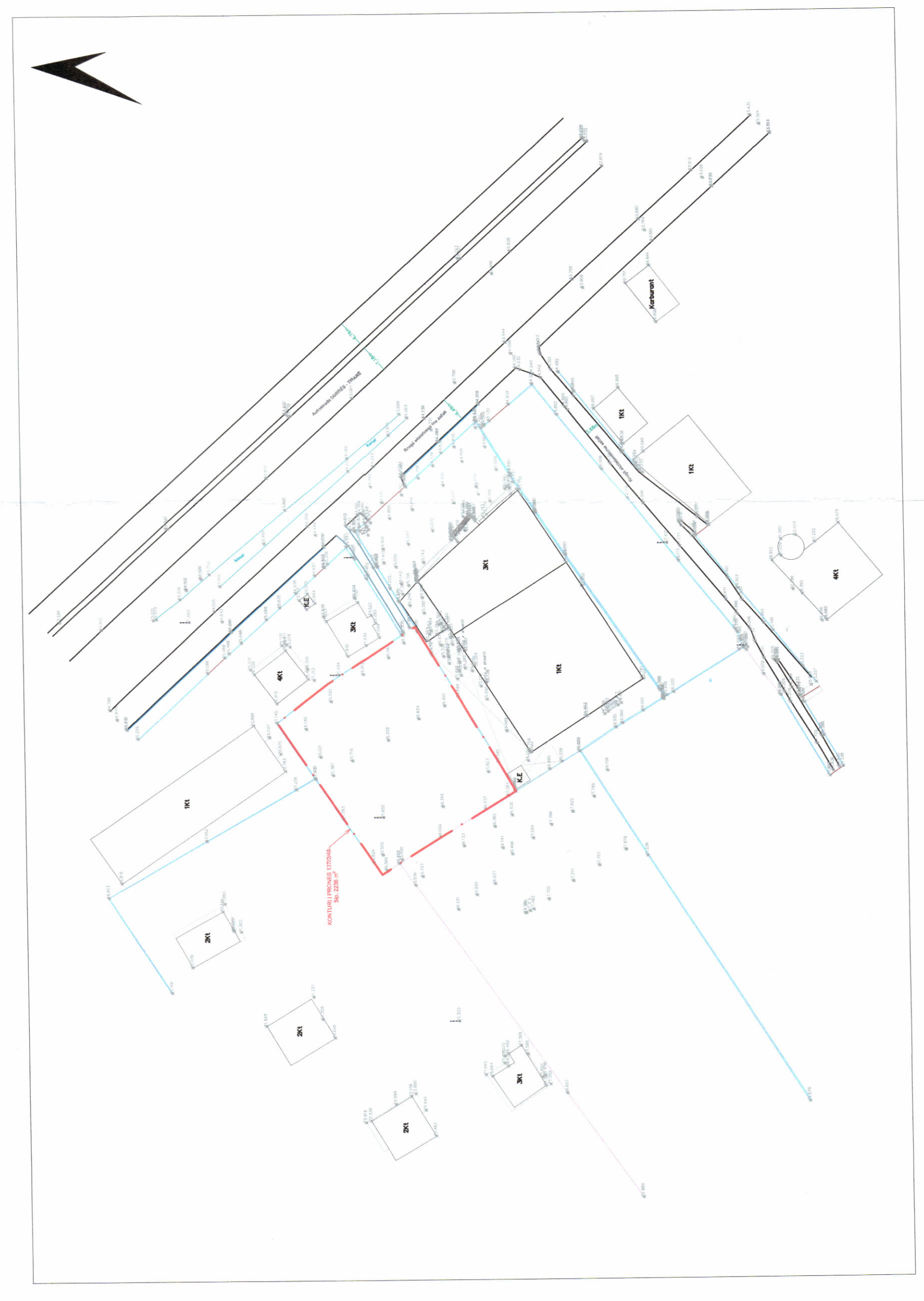
Znj. Belinda Bajluku
Ministër i Infrastrukturës dhe Energjisë

PAMJE TREDIMENSIONALE

TREGUESIT E ZHVILLIMIT:
Sipërfaqe e përgjithshme e truallit: 2236 m²
Sipërfaqe e truallit që përdoret për zhvillim: 2236 m²
Sipërfaqe e truallit e zënë nga struktura (gjurma): 1200.8 m²
Sipërfaqe e përgjithshme e ndërtimit: 3602.4 m²
Koefficienti i shfrytëzimit të truallit për ndërtim: 53.7 %
Intensiteti i ndërtimit: 1.6
Lartësia maksimale e strukturës nga niveli i kuotës së sistemitim: 16.13 m
Numri i kateve mbi tokë: 3
Numri i kateve nën tokë: 0

TREGUESI TEKNIK:
Nr. pasurie dhe Zona Kadastrale: 137/2/48 - 2726
Kufizimet:
Veri: 137/21, 137/52
Jug: 137/39
Lindje: 137/2/41, 137/2/42
Perëndim: 137/11, 137/12, 137/13
Distanca nga kufiri i pronës: 4 m Veri; 4.2 m Jug; 4.44 m Lindje; 4 m Perëndim
Distanca nga rruga dytësore: 29.27 m Lindje.
Distanca nga autostrada Durrës - Tiranë: 51.52 m Lindje.

LEGJENDË:



PLANI I VENDOSJES SË STRUKTURËS SHK. 1: 250

Miratuar me Vëndim të KKT Nr.24, Datë 24/11/2021

LEJE NDËRTIMI PËR OBJEKTIN:
"Objekt industrial 3 kate dhe mur rrethues" me vëndndodhje në
Bashkinë Vorë, me zhvillues Znj.Anila Selenica

EMËRTIMI I FLETËS:	Plani i vendosjes së strukturës "Objekt industrial 3 kate dhe mur rrethues"
POROSITËS:	ZNJ. ANILA SELENICA <i>Anila Selenica</i>
PROJEKTUES:	"TXHEM Project", Lic. nr. 2467083
ZHVILLUES:	ZNJ. ANILA SELENICA <i>Anila Selenica</i>
FAZA E PROJEKTIT:	PROJEKT ZBATIMI
SHKALLA 1: 250/1: 1000	NR. I FLETËS A-02
	NR. I KOPJEVE 02/06