

# LEJE NDËRTIMI PËR OBJEKTIN: "ZYRA MODULARE PËR AGJENCITË DOGANORE", BASHKIA DURRËS

PAMJE PERSPEKTIVE TE OBJEKTIT:



REPUBLIKA E SHQIPËRISË  
KËSHILLI KOMBËTAR I TERRITORIT

MIRATOHET

KRYETARI K.K.T



Z. EDI RAMA

MINISTER I INFRASTRUKTURËS DHE ENERGISË

Znj. Belinda Balluku



Miratuar me Vendim të KKT Nr.08, Datë 21.10.2021

LEJE NDËRTIMI PËR OBJEKTIN: "ZYRA MODULARE PËR AGJENCITË DOGANORE", BASHKIA DURRËS

Plani i vendosjes së strukturës së "ZYRA MODULARE PËR AGJENCITË DOGANORE"

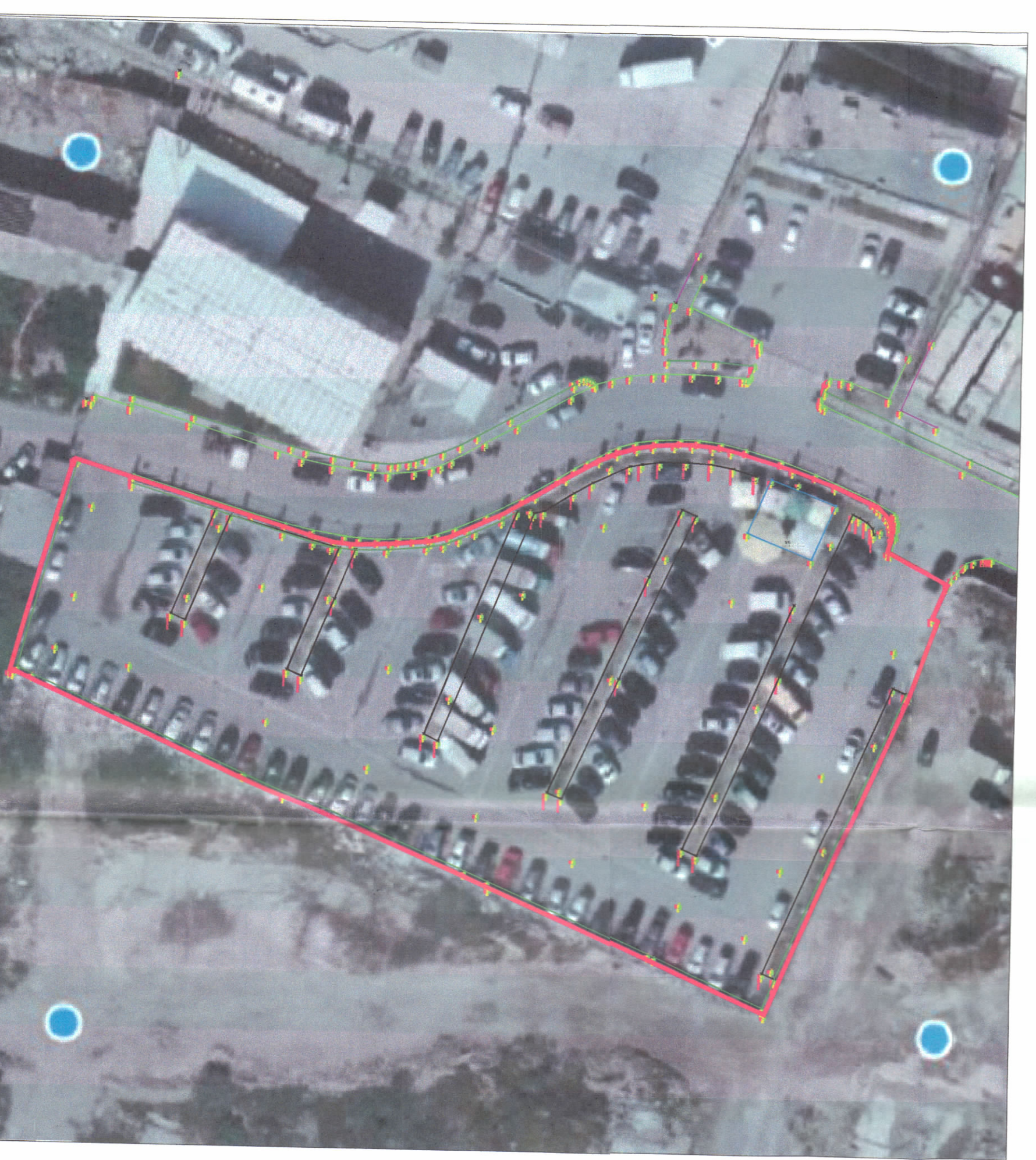
EMERTIMI I FLETËS:	AUTORITETI PORTUAL DËRRES	PROJEKT ZBATIMI
POROSITËS:	TESLA A VIZION NET-GROUP	AUTORITETI PORTUAL DËRRES
PROJEKTUES:	TESLA A VIZION NET-GROUP	PROJEKT ZBATIMI
ZHVILLUES:	AUTORITETI PORTUAL DËRRES	
FAZA E PROJEKTTI:	PROJEKT ZBATIMI	
SHKALLA 1:500	NR. I FLETËS A-01	NR. I KOPËRVE 02/06



PLANVENDOSJA SHK. 1:250



POZICIONI NË HARTËN KADASTRALE SHK. 1:2000



AZHORIMI TOPOGRAFIK MBI FRAKSIONIN E IMAZHIT AJROR SHK. 1:500

Nr. renditje	Koordinatat e shtepërfaqes për zhvillimin
1	370845.61 457490.16
2	370847.51 457491.42
3	370848.07 457493.02
4	370848.58 457494.77
5	370849.08 457496.54
6	370849.62 457498.34
7	370850.21 457499.99
8	370850.70 457501.03
9	370851.25 457502.59
10	370851.84 457504.18
11	370852.46 457505.83
12	370853.11 457507.50
13	370853.71 457509.18
14	370854.31 457510.79
15	370854.91 457512.43
16	370855.51 457514.08
17	370856.11 457515.76
18	370856.71 457517.46
19	370857.31 457519.18
20	370857.91 457520.92
21	370858.51 457522.68
22	370859.11 457524.46
23	370859.71 457526.26
24	370860.31 457528.08
25	370860.91 457529.91
26	370861.51 457531.76
27	370862.11 457533.63
28	370862.71 457535.52
29	370863.31 457537.43
30	370863.91 457539.36
31	370864.51 457541.31
32	370865.11 457543.28
33	370865.71 457545.27
34	370866.31 457547.28
35	370866.91 457549.31
36	370867.51 457551.36

Plani ianë të rrethorshme dhe nr. Renditje

**TREGUESIT E ZHVILLIMIT:**  
Sipërfaqe e përgjithshme e truallit: 82.000 m<sup>2</sup>  
Sipërfaqe e truallit që përdoret për zhvillim: 4.099 m<sup>2</sup>  
Sipërfaqe e truallit e zënë nga struktura (gjuha): 960 m<sup>2</sup>  
Sipërfaqe e përgjithshme e ndërimit: 2.852 m<sup>2</sup>  
Koeficienti i shtrirjes së truallit për ndërimit: 23,42%  
Intensiteti i ndërimit: 69,57%  
Lartësia maksimale e strukturës nga niveli i kuotës së sistemimit: 9,62m  
Numri i katëve mbi tokë: 3  
Numri i katëve nën tokë: 0

**TREGUESI TEKNIK:**  
Nr. pasurisë dhe Zona Kadastrale: 13/19 ZK. 8514

**LEGJENDA**

- 1K 1 kat
- 2K 2 kate
- 3K 3 kate
- Ndërtesa të përmueshishme
- Prag
- Lulishte sipas plan sistemimit
- Sipërfaqe për zhvillim
- Kufiri i prants
- Lulishte
- Rrugë