

LEJE ZHVILLIMI PËR OBJEKTIN: "HOTEL DHE SHËRBIME 2 KAT ME 2 KAT NËNTOKË", ME VENDNDODHJE NË LIVADH, BASHKIA HIMARË, ME ZHVILLUES Z.SOKOL MASHA

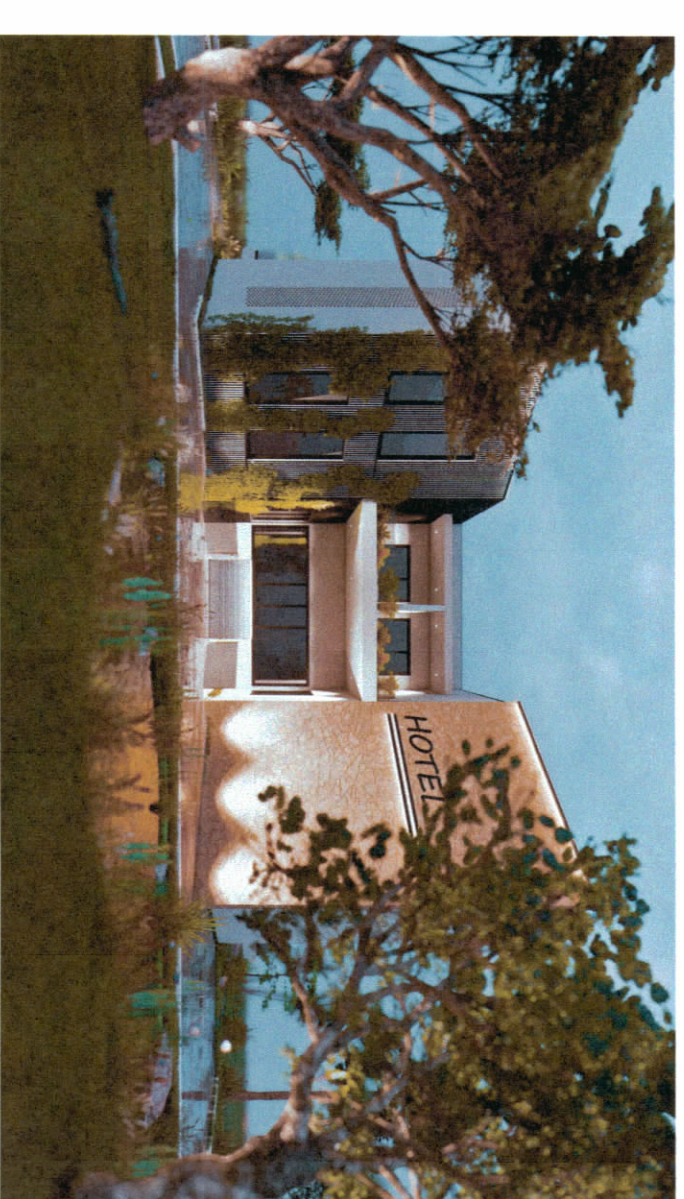


REPUBLIKA E SHQIPËRISË  
KËSHILLI KOMBËTAR I TERRITORIT

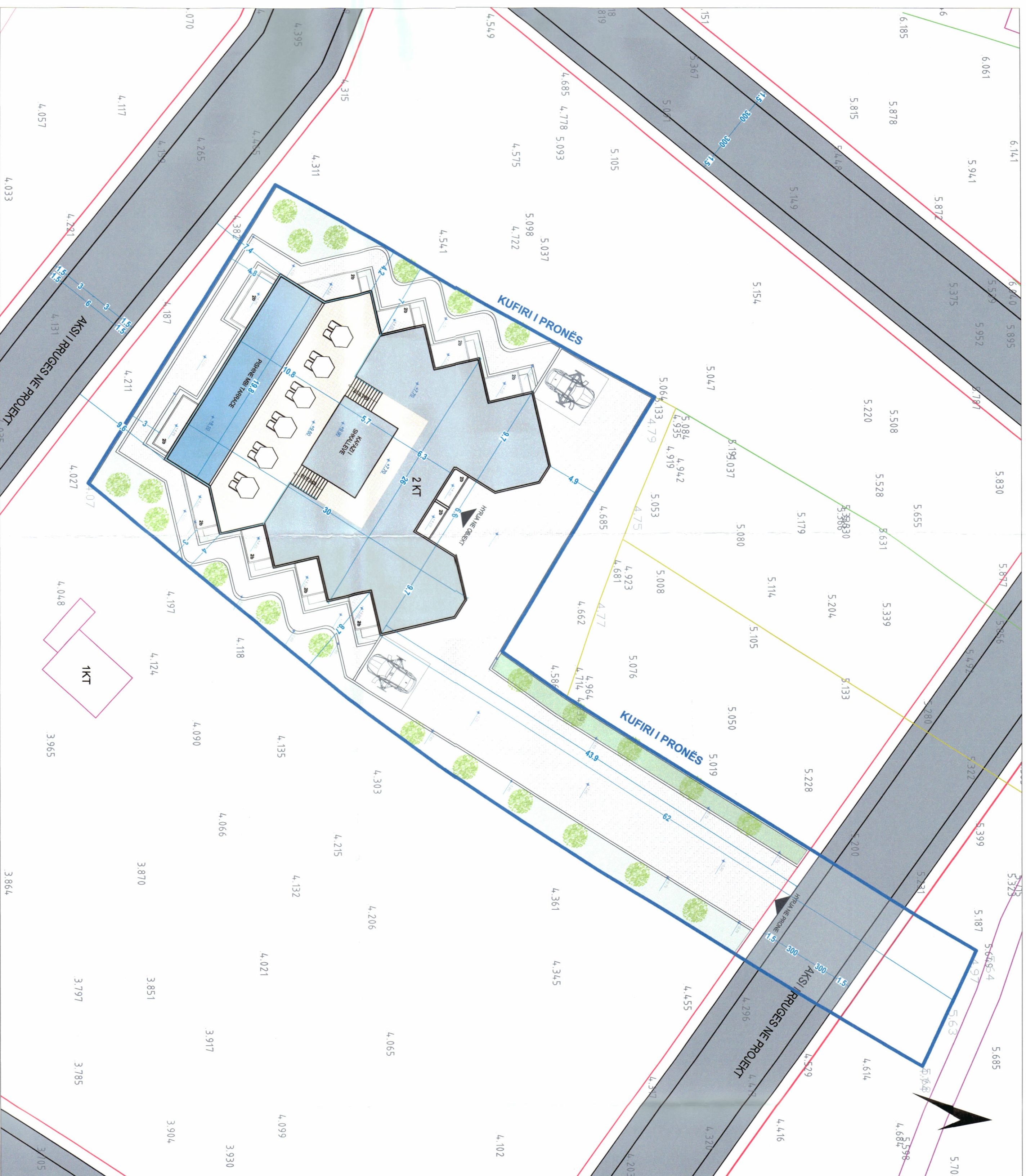
MIRATOHET

KRYETARI I K.K.T

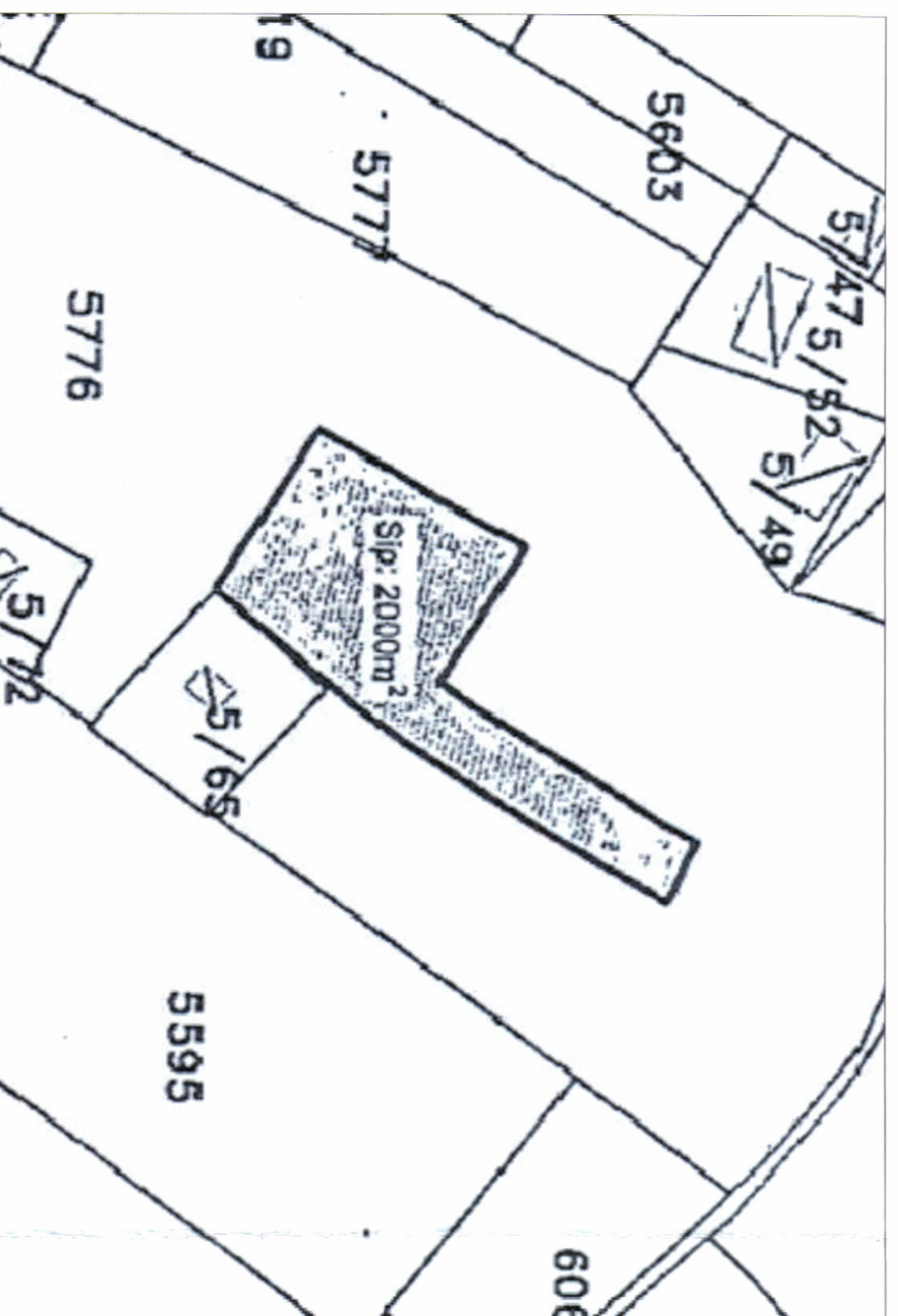
Z. EDI RAMA



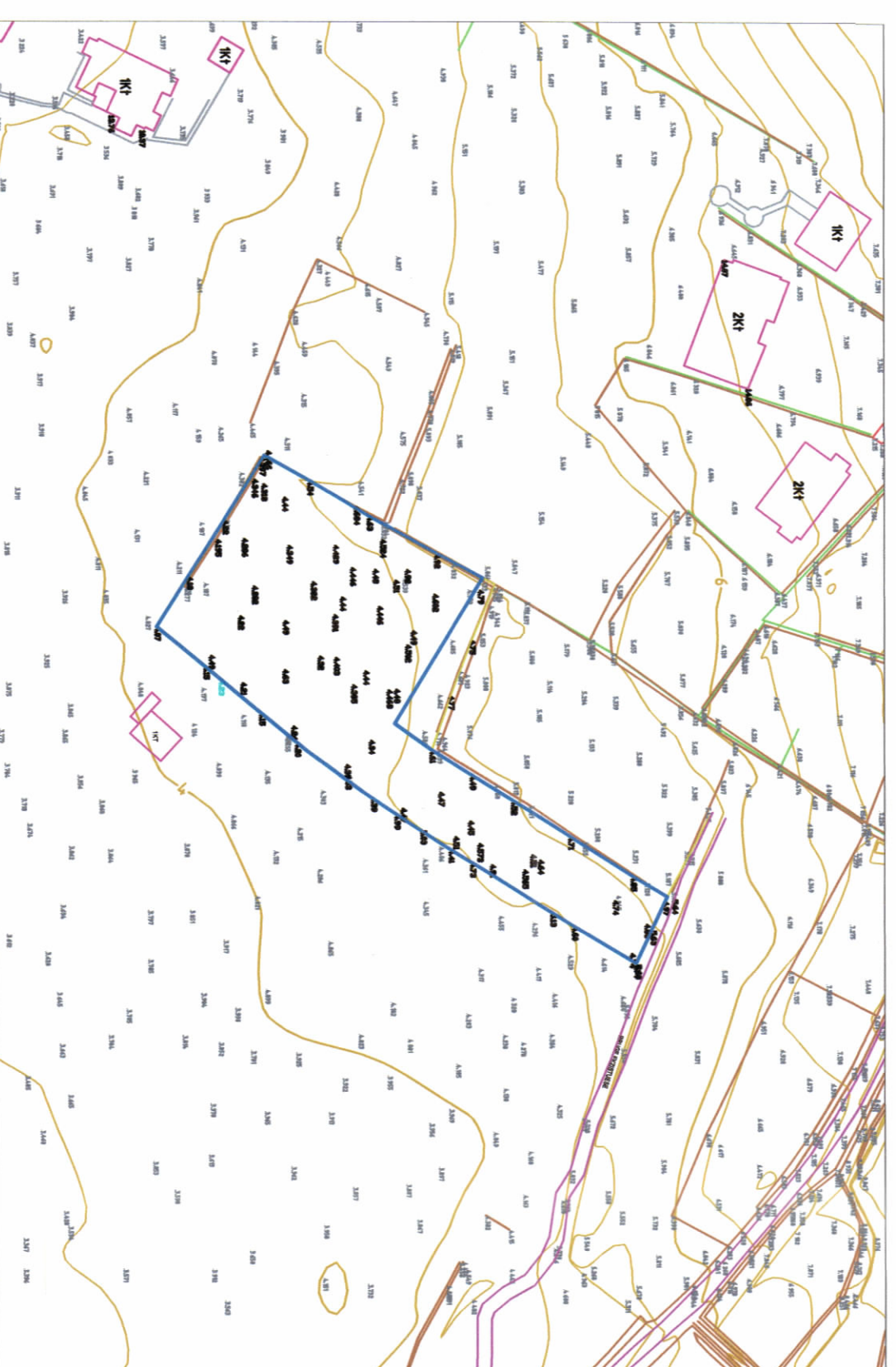
PAMJE TREDIMENSIONALE



PLANI I VENDOSIES SË STRUKTURËS SHK. 1: 250



POZICIONI KADASTRAL SHK. 1:1000



HARTA TOPOGRAFIKE SHK. 1:1000

TREGUESIT E ZHVILLIMIT:

Sipërfaqe e përbujtjes dhe turrat: 2000 m<sup>2</sup>  
Sipërfaqe e turratit që përdoret për zhvillim: 2000 m<sup>2</sup>  
Sipërfaqe e turratit e zënë nga shtetkrua: 592.9 m<sup>2</sup>  
Sipërfaqja e përbujtjes dhe ndërimit mbi tokë (pa ballkone) : 1185.8 m<sup>2</sup>  
Sipërfaqja e përbujtjes dhe ndërimit nën tokë (pa ballkone) : 1560.2 m<sup>2</sup>  
Sipërfaqja e përbujtjes dhe ndërimit nën tokë : 1600 m<sup>2</sup>  
Koeficienti i shfrytëzimit të turratit për ndëtim: 29.5 %  
Intensiteti i ndërimit: 0.6  
Lartësia maksimale e strukturës nga niveli i knoës së sistemit: +8.75m, duja e shkallës +9.90 m  
Niveli i kateve nën tokë: 2 kat  
Niveli i kateve nën tokë: 2 kat

TREGUESIT E ZHVILLIMIT:  
Zona Kadestrale 192,  
Vitetimi hipoteotek: Nr. regjistri hipoteotek 316, dt. 09.07.2019

Kontraktimet:  
Veri: Rregull e miratuar në PPV

Jug: Nr. pasurte 5776  
Lindje: Nr. pasurte 5165, 5776  
Perëndim: Nr. pasurte 5776  
Distanca nga kufiri i pronës:  
Veri: 49-52.0 m,  
Lindje: 40-8.7 m,  
Jug: 4.8 m,  
Perëndim: 4.2-7.0 m,  
Distanca nga niveli i knoës së sistemit: 14.9 m  
Rregull në jug: 7.4-9.6 m

LEGENDE:  
KUFIRI I PRONËS  
GURAMA E OBJEKTIT  
GJELBERIMI

Miratar me Vendim të KKT Nr.30, Datë 17/03/2021

LEJE ZHVILLIMI PËR OBJEKTIN:  
"HOTEL DHE SHËRBIME 2 KAT ME 2 KAT NËNTOKË",  
ME VENDNDODHJE NË LIVADH, BASHKIA HIMARË,  
ME ZHVILLUES Z.SOKOL MASHA

EMËRTIMI I FLETËS:	PLANI I VENDOSIES SË STRUKTURËS	
POROSITËS:	SOKOL MASHA <i>SOKOL MASHA</i>	
PROJEKTUES:	"COMPASS STUDIO" shpk N.6849/1 Ark. Anita BELERI (PAPAJANI) A.0881 <i>ANITA BELERI</i>	
ZHVILLUES:	SOKOL MASHA <i>SOKOL MASHA</i>	
FAZA E PROJEKTTIT:	PROJEKT IDE	
SHKALLA 1:250 / 1:1000	NR. I FLETËS A-01	NR. I KOPJEVE 01/06

Znj. Belinda Balluku  
Ministër i Infrastrukturës dhe Energjisë

