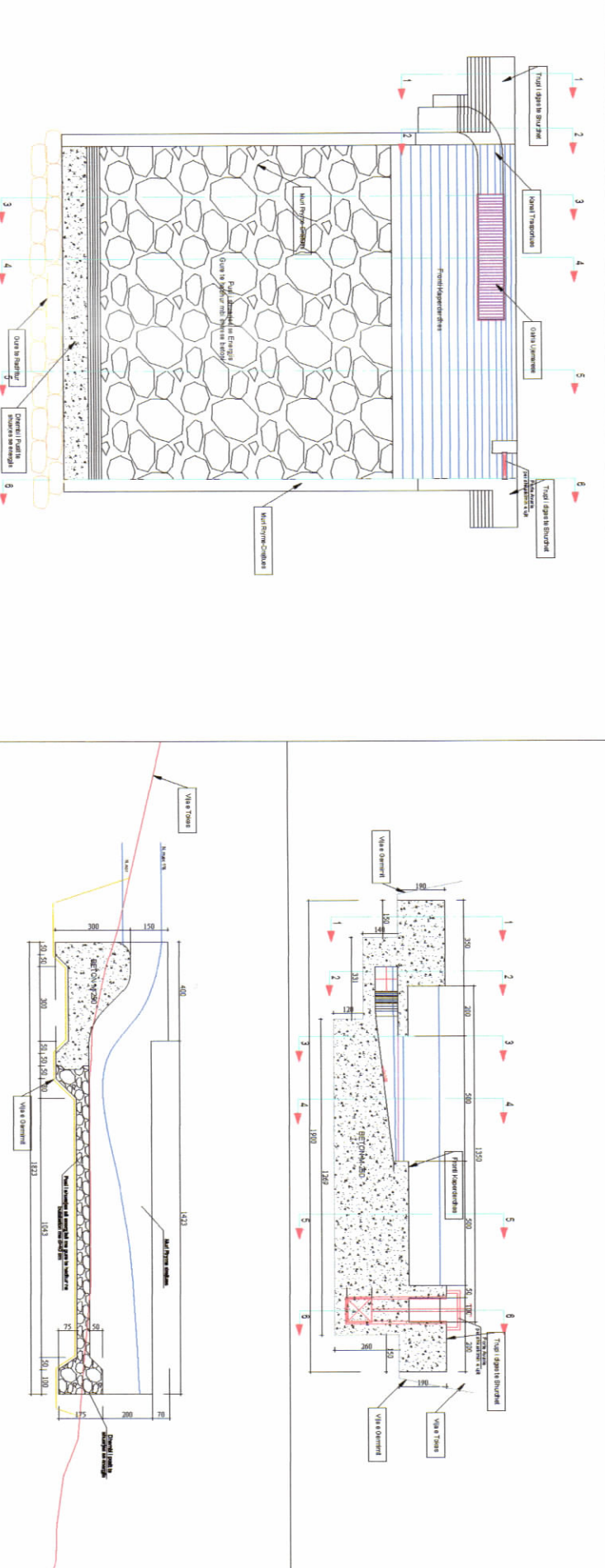
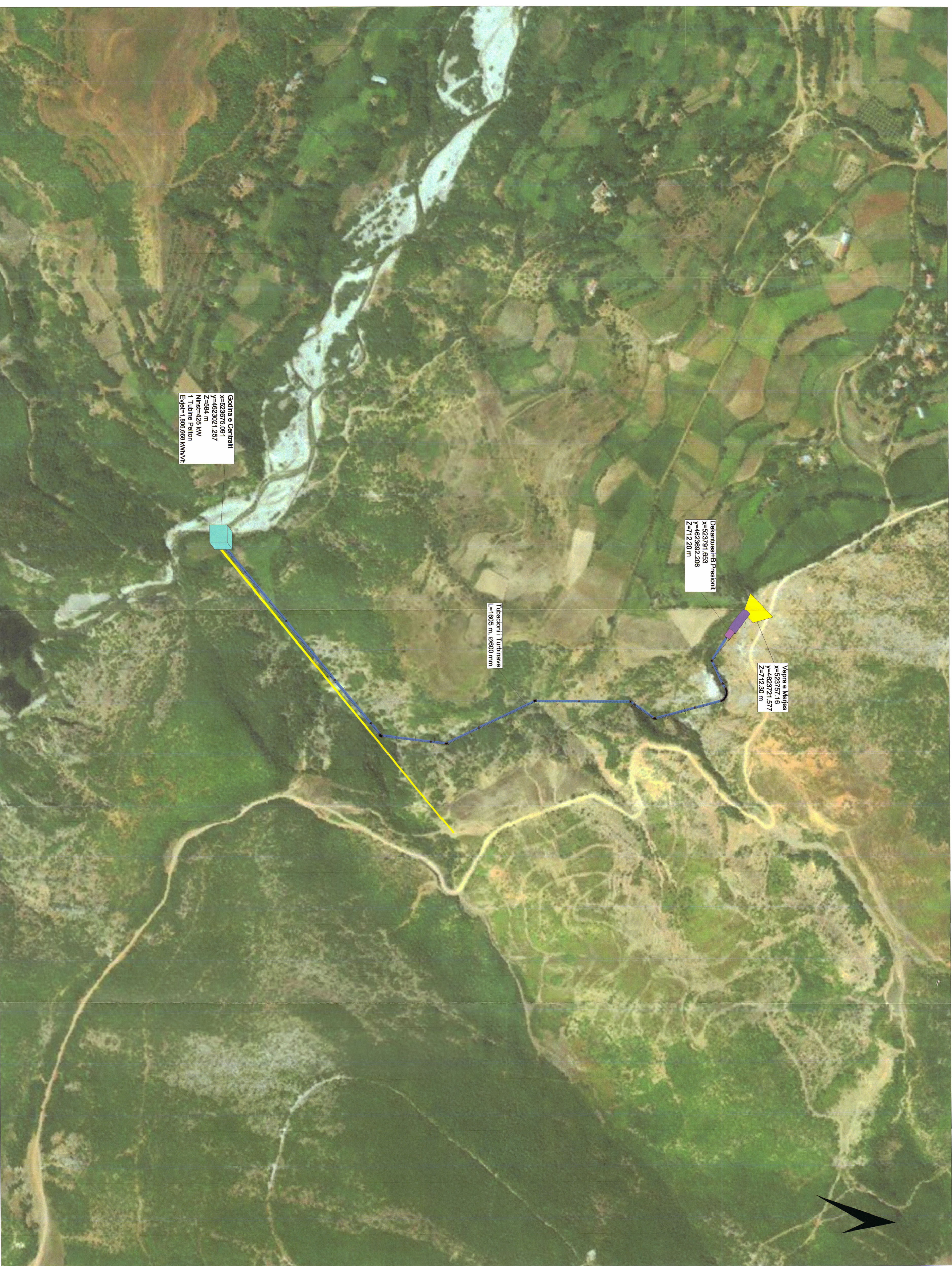
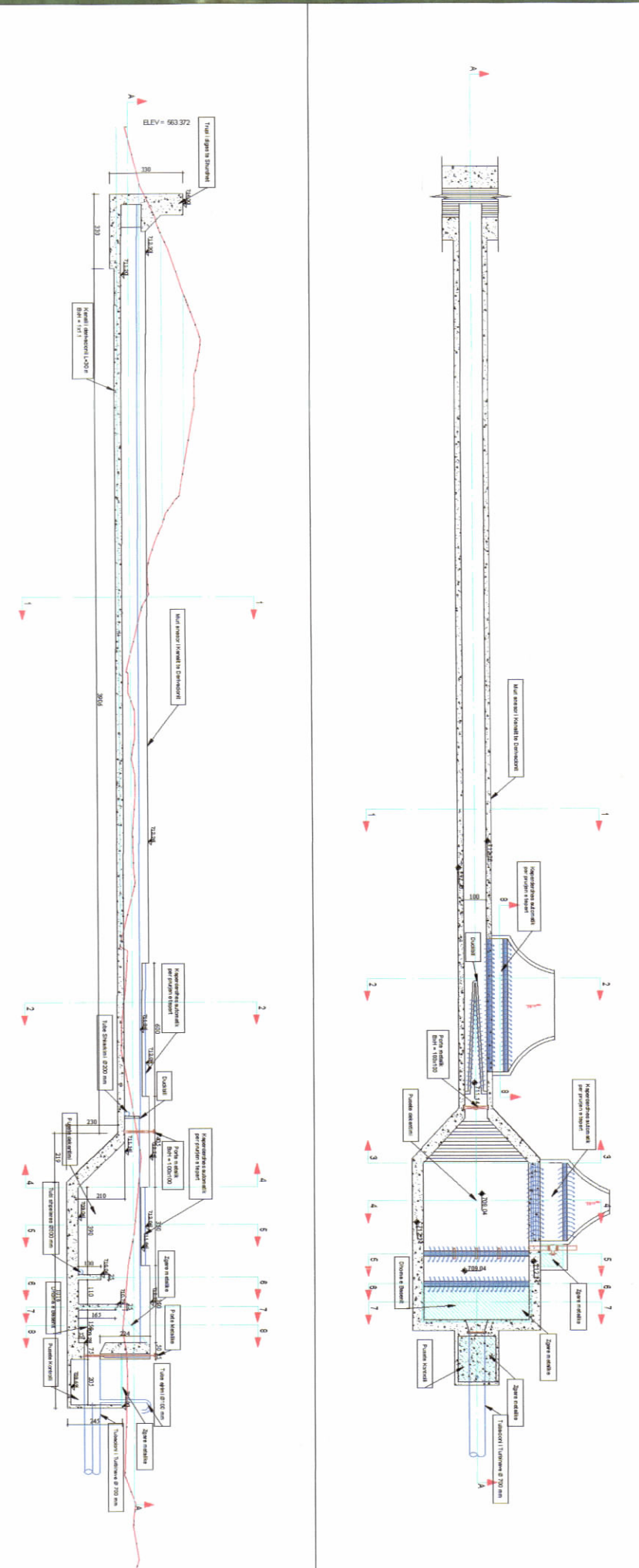


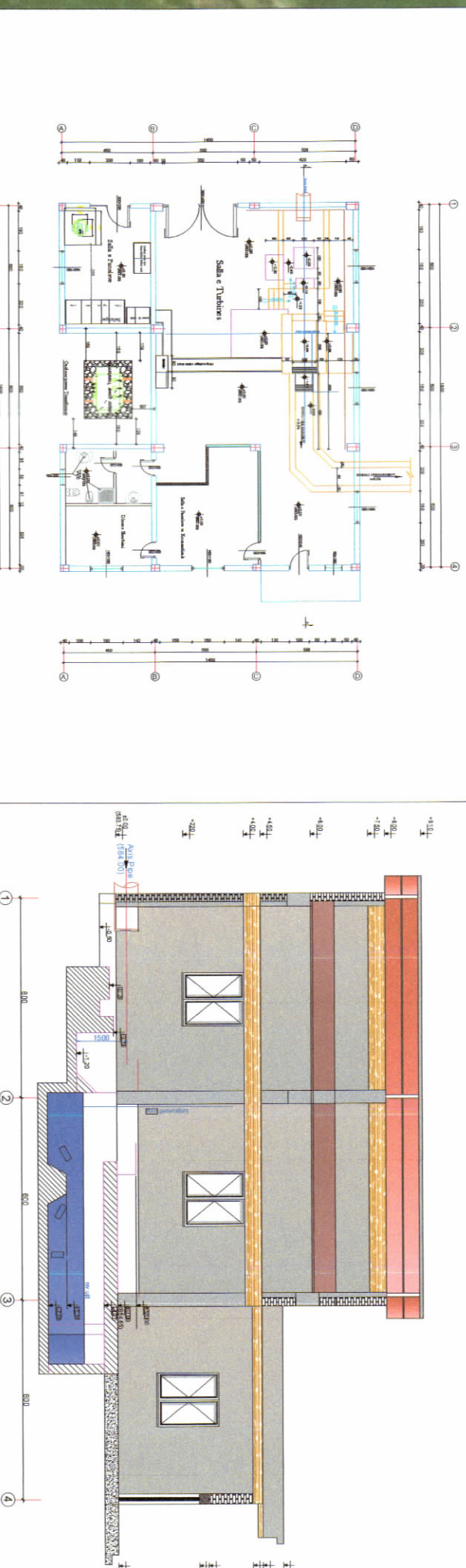
LEJJE NDËRTIMI PËR OBJEKTIN: “NDËRTIMI I BURIMIT TË RI GJENERUES TË ENERGISË, HIDROCENTRALIT “KRONZ”, NË PËRROIIN E SHEHUT, DEGË E LUMIT TË SETËS, QARKU DIBËR”



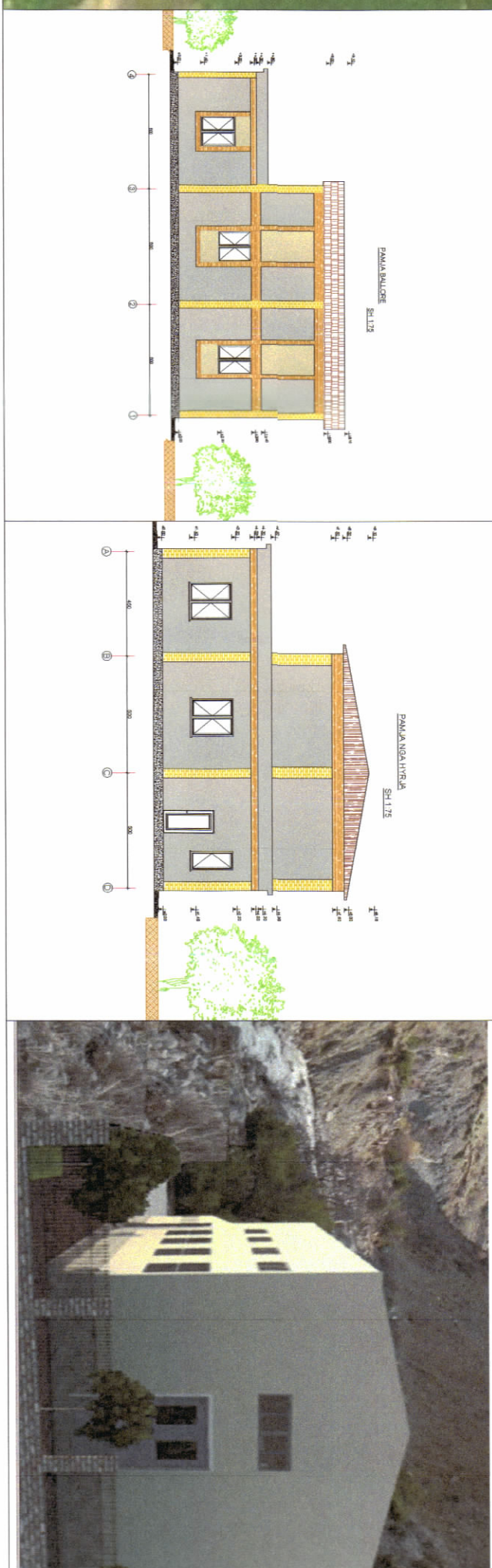
PLANIMETRIA DHE PERJA GJATESORE E VEPRES SE MARJES, SHK. 1: 500



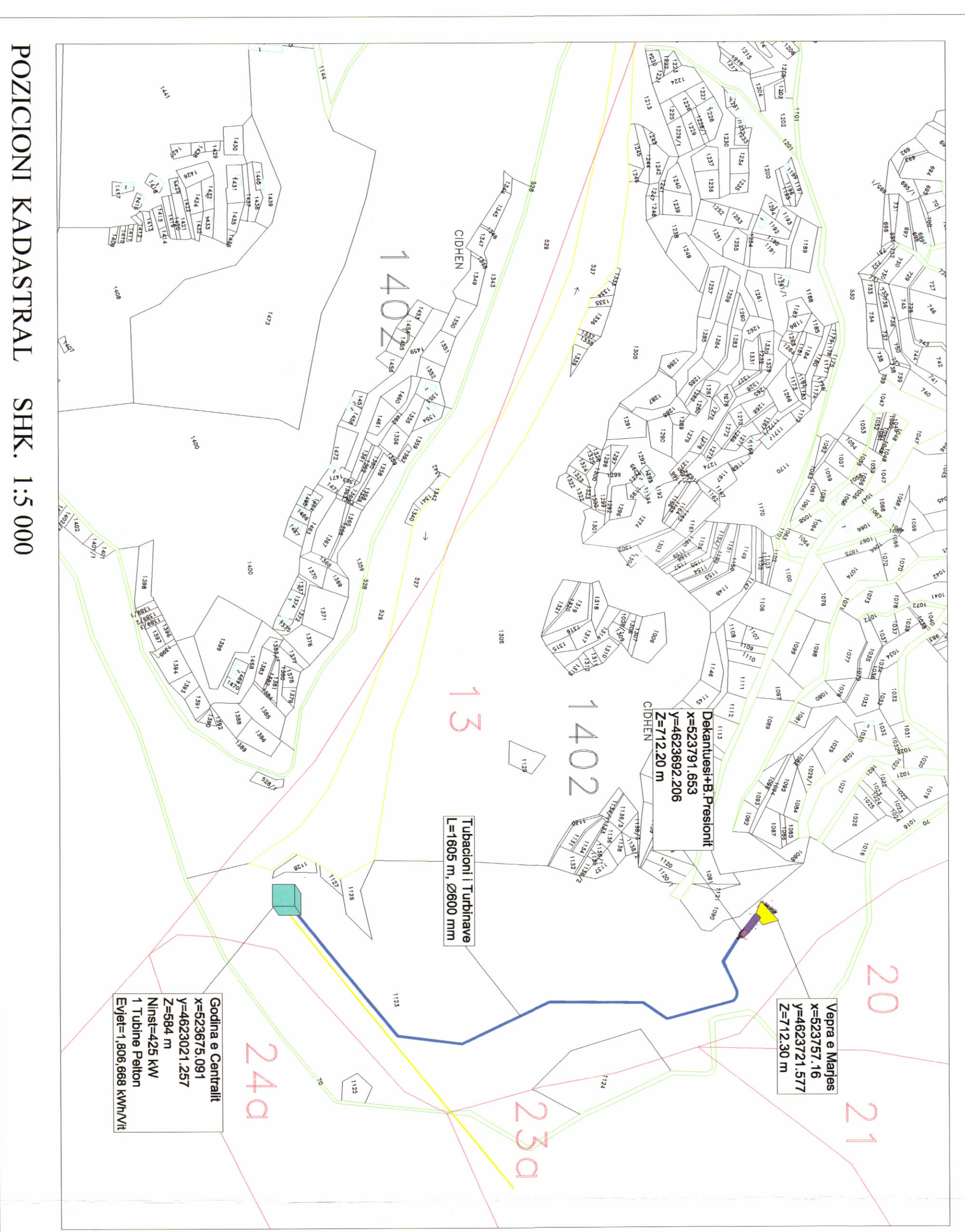
PLANIMETRIA DHE PERJA GJATESORE,DEKANTUES-B-PRESIONI, SHK. 1: 250



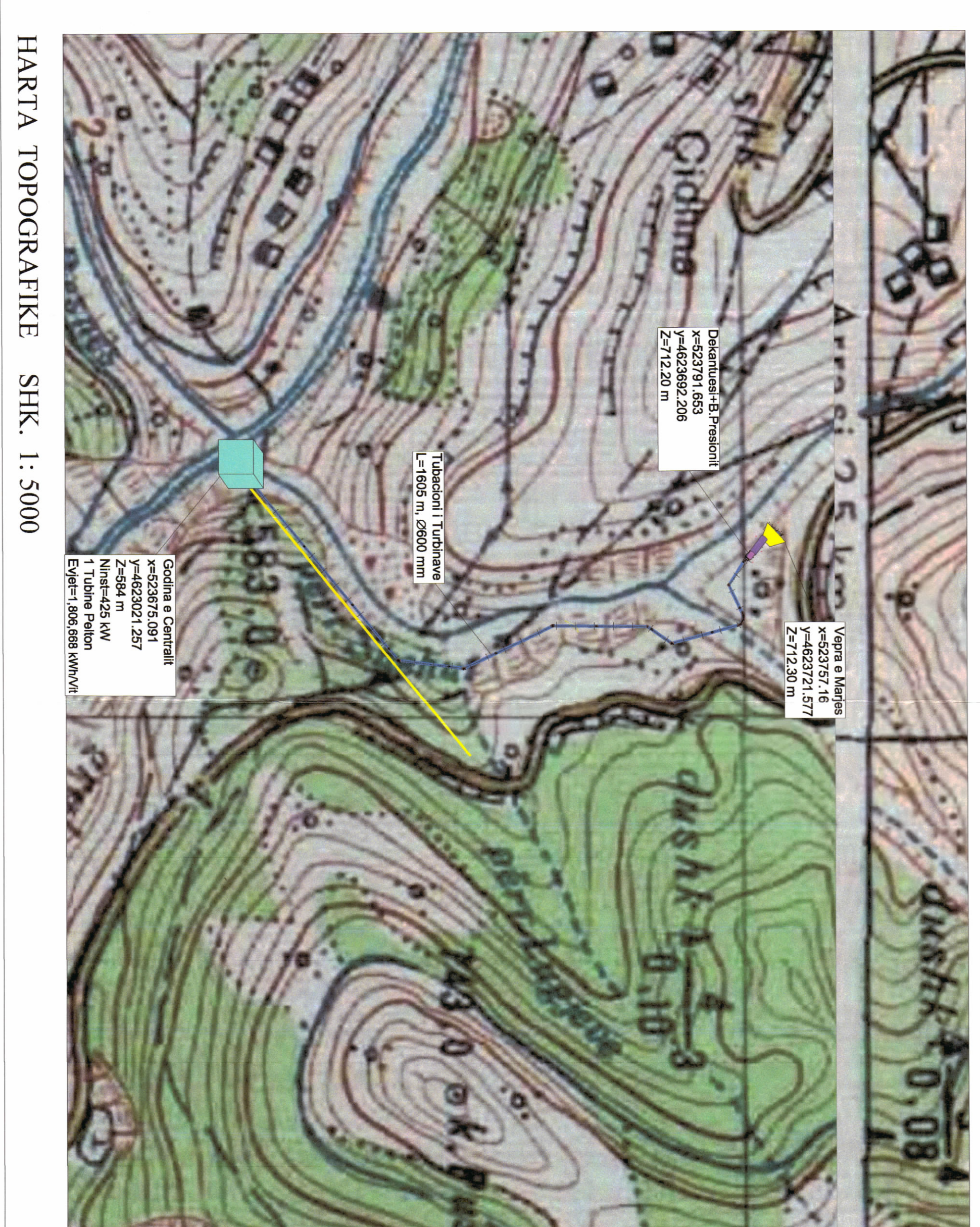
PLANIMETRIA DHE PLAN SISTEMIMI I GODINES SE CENTRALIT, SHK. 1: 250



PAMJE E FASADAVE TE GODINES, SHK. 1: 400 DHE PAMJA TREDIMENSIONALE



POZICIONI KADASTRAL SHK. 1:5 000



HARTA TOPOGRAFIKE SHK. 1: 5000

TREGUESIT E ZHVILLIMIT:
 Sipërfaqja e ndërtimit të V.Marjes, Dekantues dhe B.Presionit: 396 m²
 Sipërfaqja e ndërtimit të Godinës të Centralit: 280 m²
 Linja Elektrike: 300 m
 Lartësia maksimale e strukturës nga niveli i kuodës së sistemit: 1605 ml
 Numri i katëve mbi tokë: +9.1 m
 Numri i katëve nën tokë: 1 kat
 0

TREGUESIT E ZHVILLIMIT:
 HEC Kronz
 Kuota e vepres të marjes: +712.30 m m.n.d
 Kuota e basenit të presionit: +712.20 m m.n.d
 Kuota e godinës së centralit: +584.00 m m.n.d
 Fuqia e instaluar: 425 kW
 Energjia Vjetore: 1,806,668 kWh/vit

PRONAT QË ZHVILLOHEN:
 Zona Kadestrale 1402
 Ngastiraj EP 13, 23/a,
 Ngastira Kadestrale 1123, 1090

LEGJENDE:
 Zona e marjes Vepër e marjes
 Baseni i Presionit Godina e centralit
 Tubacioni i Turbinave Linja Elektrike
 Konturi Ngastirave se Ekonomise Pjore
 Konturi e Parcelave Kadestrale



REPUBLIKA E SHQIPËRISË
 KËSHILLI KOMBËTAR I TERRITORIT

MIRATOHET
 KRYETARI K.K.T

Z. EDI RAMA

Z. Beinda Balluku

Ministër i Infrastrukturës dhe Energjisë

Miratuar me Vendim të KKT Nr.12, Datë 30/12/2021

EMËRTIMI I FLETËS	Plan i vendosjes së strukturës së HEC-it
POROSITËS	"Laster Energy" sh.p.k
PROJEKTUES	"ZENIT&CO" sh.p.k
ZHVILLUES	"Laster Energy" sh.p.k
FAZA E PROJEKTT	Projekt zbatimi
SHKALLA 1: 5 000	NR. I FLETËS A-01
	NR. I KODJEVE 02/06 - 08/08