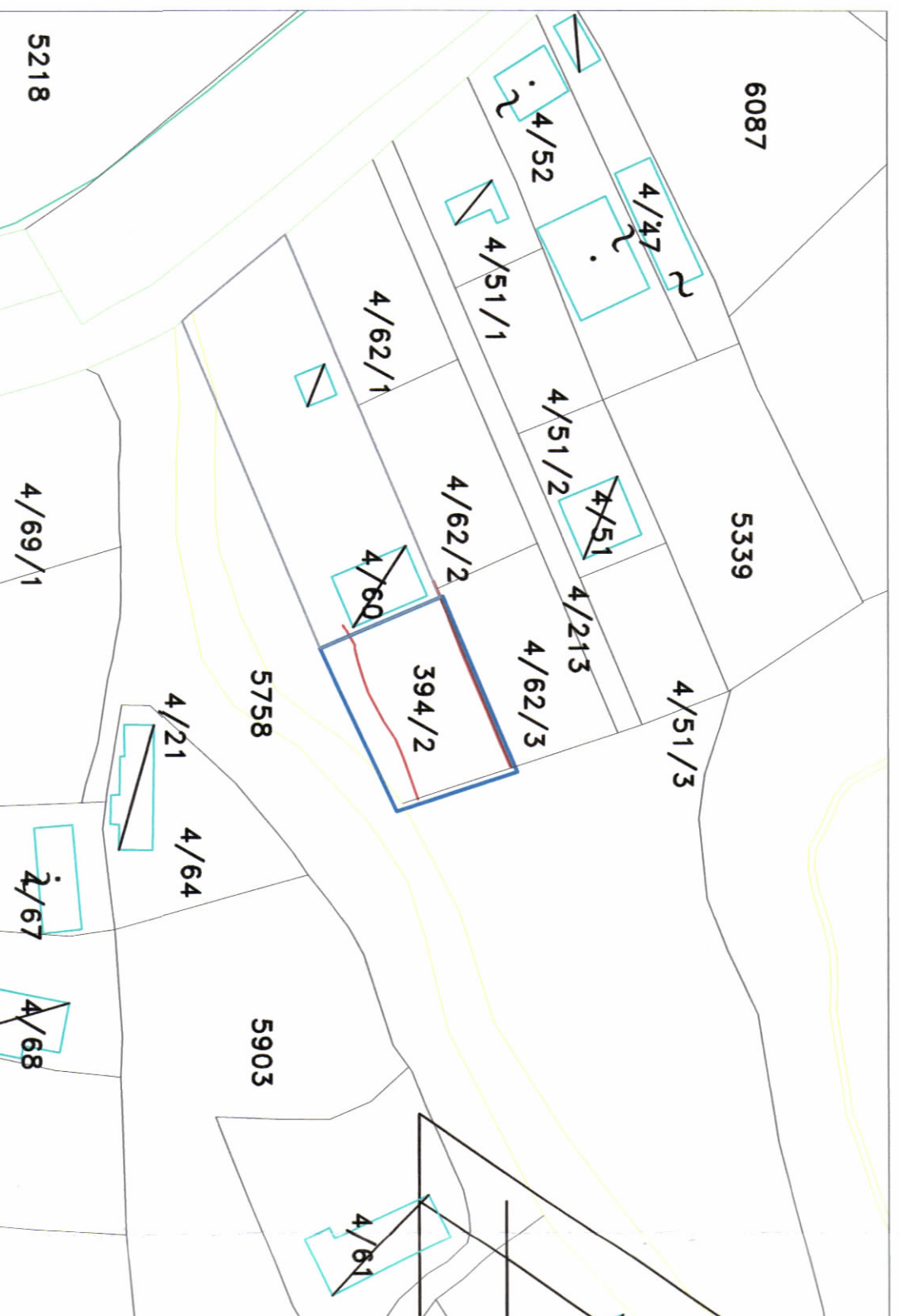
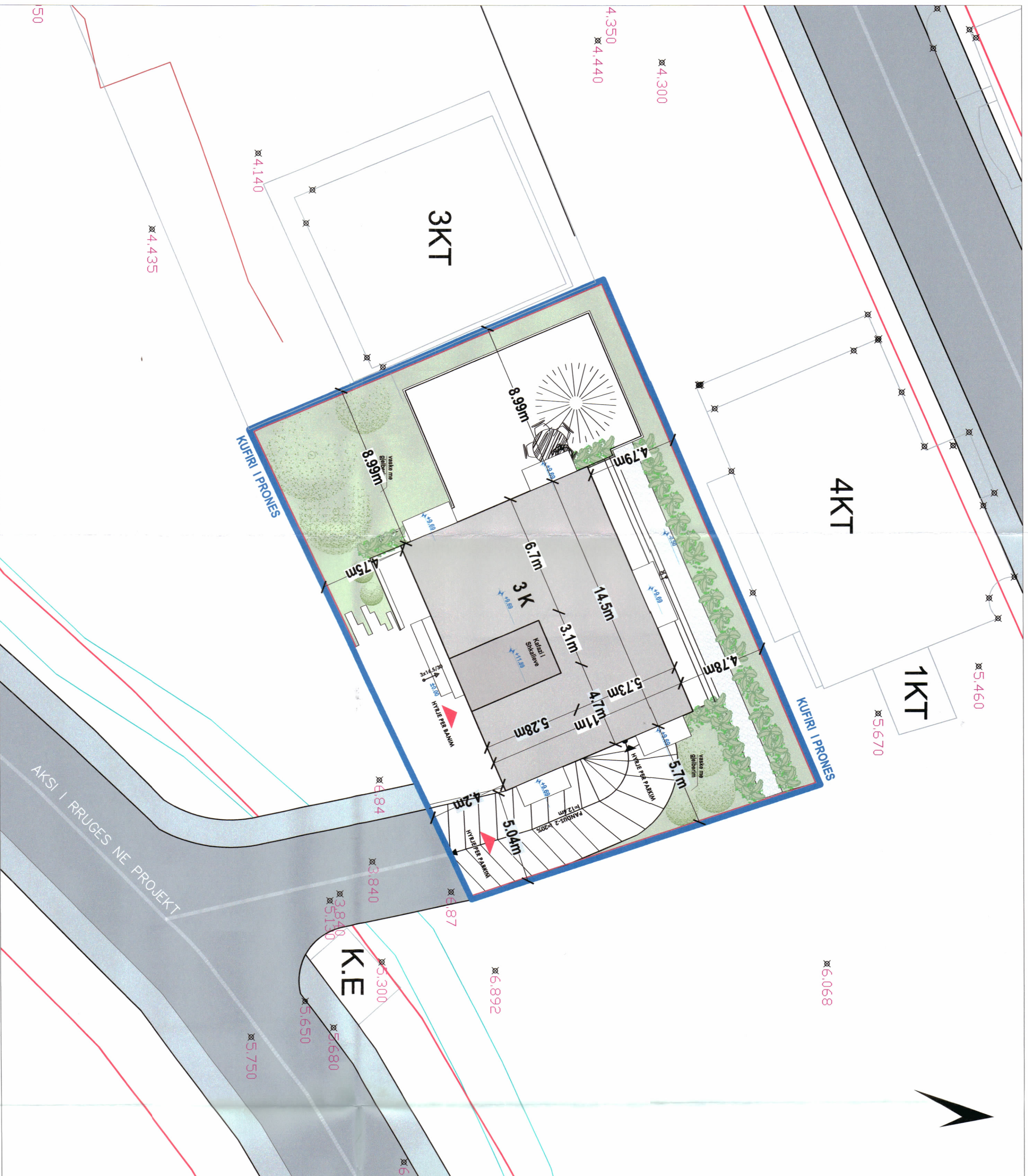


**LEJE NDËRTIMI PËR OBJEKTIN "OBJEKT BANIMI 3 KAT ME 1 KAT NËNTOKË"
ME ZHVILLUES "AD STAR" shpk, ME VENDNDODHJE NË HIMARË, BASHKIA HIMARË**



TREGUESIT E ZHVILLIMIT:
 Sipërfaqe e përgjithshme e truallit: 600 m²
 Sipërfaqja e objektit mbi tokë (pa ballkone): 480 m²
 Sipërfaqja e objektit nën tokë (me ballkone): 524 m²
 Sipërfaqja e objektit nën tokë: 332.2 m²
 Sipërfaqe e truallit që përdoret për zhvillim: 600 m²
 Sipërfaqe e truallit e zënë nga strukturat (gjurma): 160 m²
 Sipërfaqe e përgjithshme e ndërimit (pa ballkone): 812.2 m²
 Sipërfaqe e përgjithshme e ndërimit (me ballkone): 856.2 m²
 Koeficienti i shfrytëzimit të truallit për ndërim: 27 %
 Koeficienti i shfrytëzimit të truallit për rrugë dhe hapësira publike: 73 %
 Intenziteti i ndërimit: 0.8
 Lartësia maksimale e strukturës nga niveli i kufirit së sistemit: 11.89 m
 Numri i katëve mbi tokë: 3 kat
 Numri i katëve nën tokë: 1 kat

TREGUESI TEKNIK:
 Zona Kadastrale 1952
 Nr. i pasurisë 394/2
 Kufizimet:
 Veri: Nr. Pas. 4/62/3
 Jug: Rruge ne projekt
 Lindje: Nr. Pas. 5758
 Perëndim: Nr. Pas. 4/60
 Distanca nga kufiri i pronës: Veri 4.78-4.79 m, Lindje 5.04-5.7 m,
 Jug 4.02-4.75 m, Perëndim 8.99 m

LEGJENDE:
 KUFIRI I PRONES
 GURMA E OBJEKTIT



REPUBLIKA E SHQIPËRISË
 KËSHILLI KOMBËTAR I TERRITORIT

MIRATOHET

KRYETARI I K.K.T



Z. EDIRAMA

Znj. Belinda Balluku

Ministër i Infrastrukturës dhe Energjisë

Miraturar me Vendim të KKT Nr. 20, datë 26.01.2021

LEJE NDËRTIMI PËR OBJEKTIN
 "OBJEKT BANIMI 3 KAT ME 1 KAT NËNTOKË" me zhvillues "AD STAR" shpk,
 me vendndodhje në HIMARË, BASHKIA HIMARË

EMËRTIMI I FLETËS:	HARTA E PLANVENDOSJES SË STRUKTURËS
POROSITËS:	"AD STAR" shpk
PROJEKTUES:	"COMPASS STUDIO" shpk N.6849/1 Ark. Anita BELERI (PAPAJANI)
ZHVILLUES:	"AD STAR" shpk
FAZA E PROJEKTTI:	PROJEKT ZBATIMI
SHKALLA 1: 250/1000	NR. I FLETËS A-06
	NR. I KOPJEVE 01/06