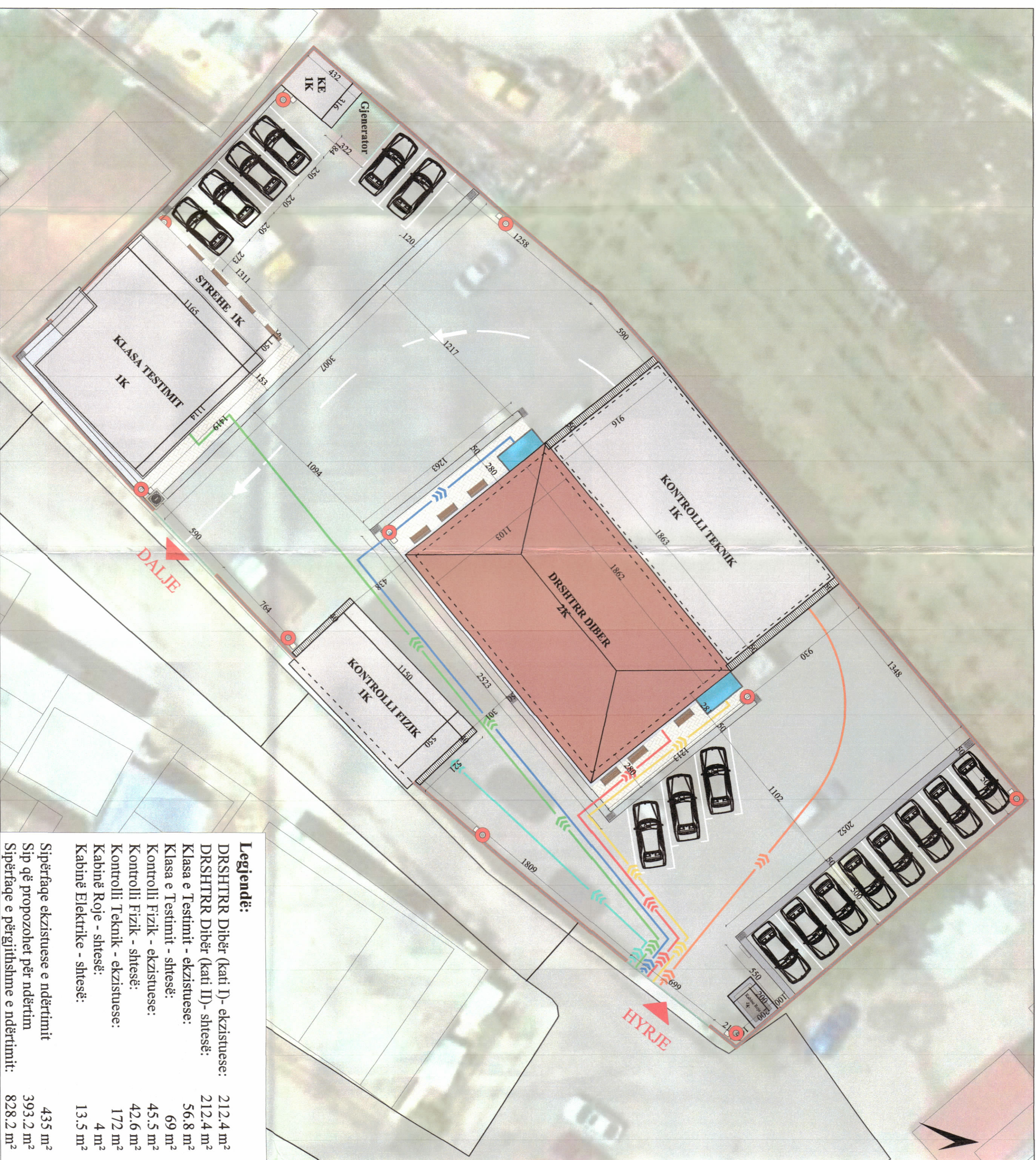


LEJE NDËRTIMI PËR OBJEKTIN: "RIKONSTRUKSION NË DRSHTRR DIBËR, RIKONCEPTIMI DHE UNIFIKIMI I VESHJEVE STRUKTURORE, REHABILITIMI I SHESHIT FUNKSIONAL DHE GODINËS SË KONTROLLIT TEKNIK"



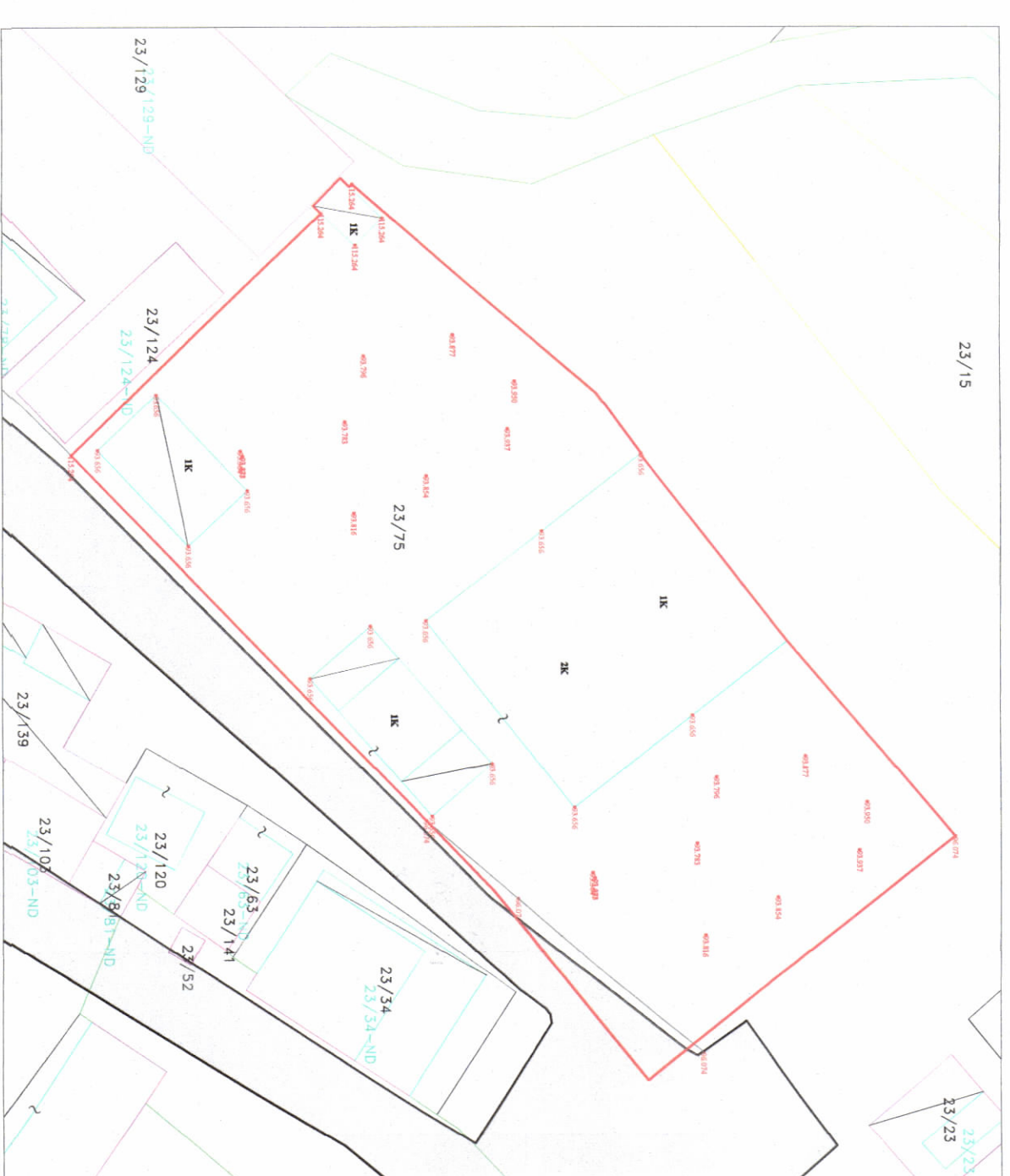
PLANI I VENDOSIES SË STRUKTURËS SHK. 1:200

Legjende:

DRSHTRR Dibër (Kati I) - ekzistuese:	212.4 m ²
DRSHTRR Dibër (Kati ID) - shitesë:	212.4 m ²
Klasa e Testimit - ekzistuese:	56.8 m ²
Klasa e Testimit - shitesë:	69 m ²
Kontrolli Fizik - ekzistuese:	45.5 m ²
Kontrolli Fizik - shitesë:	42.6 m ²
Kontrolli Teknik - ekzistuese:	172 m ²
Kabinë Roje - shitesë:	4 m ²
Kabinë Elektrike - shitesë:	13.5 m ²
Siperfaqe ekzistuese e ndërtimit	435 m ²
Ssip që propozohet për ndërtim	393.2 m ²
Siperfaqe e përgjithshme e ndërtimit:	828.2 m ²

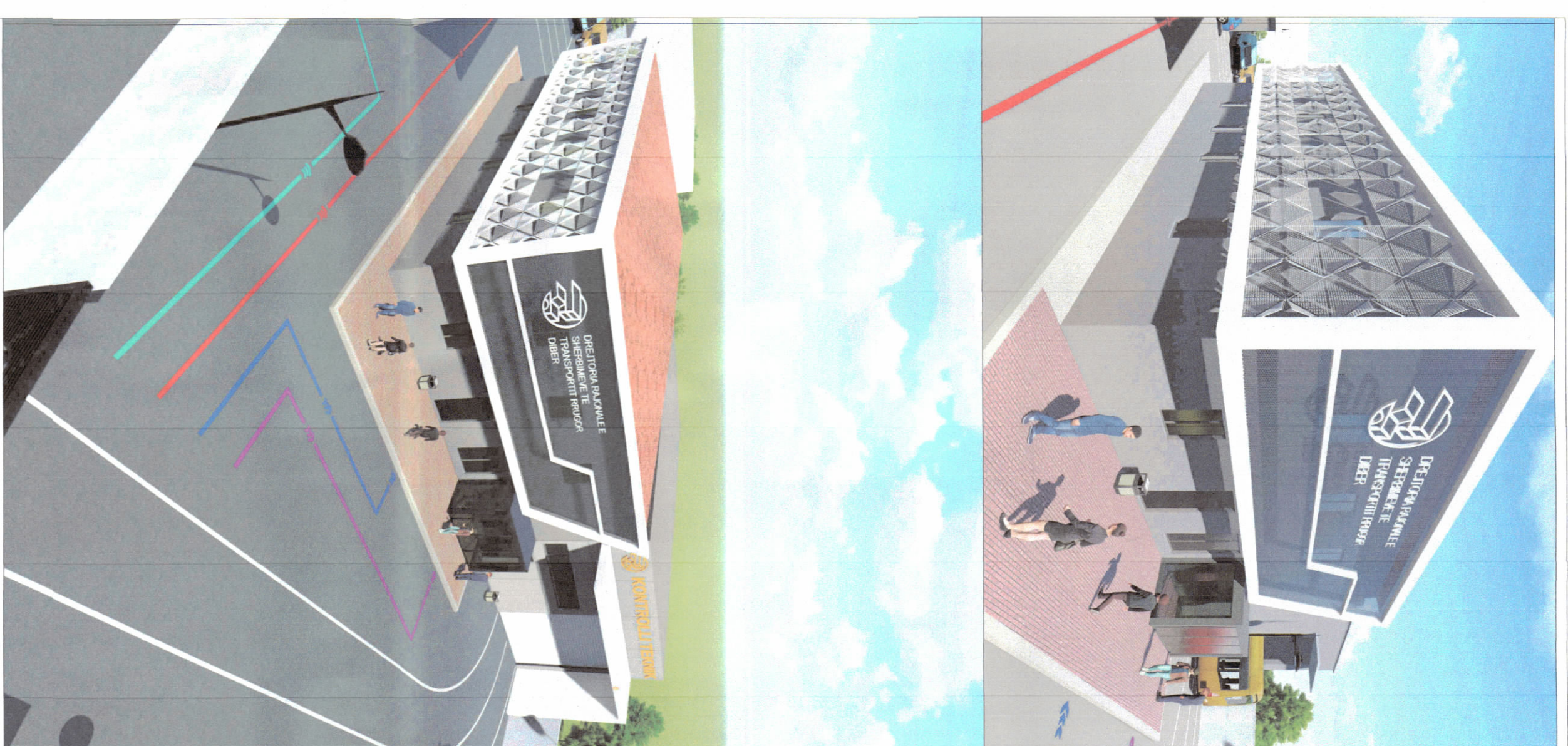


POZICIONI KADASTRAL SHK. 1:500



HARTA TOPOGRAFIKE SHK. 1:500

PAMJE TREDIMENSIONALE



TREGUESIT E ZHVILLIMIT:

Siperfaqe e përgjithshme e truallit që përdoret për zhvillim:	2059 m ²
Siperfaqe e pronës shtet:	2059 m ²
Siperfaqe e truallit e zënë nga struktura- DRSHTRR DIBËR:	212.4 m ² /kat (2K)
Siperfaqe e truallit e zënë nga struktura- Klasa e Testimit:	125.8 m ²
Siperfaqe e truallit e zënë nga struktura- Kontrolli Fizik:	88.1 m ²
Siperfaqe e truallit e zënë nga struktura- Kontrolli Teknik:	172 m ²
Siperfaqe e truallit e zënë nga struktura- Kabinë Roje:	4 m ²
Siperfaqe e truallit e zënë nga struktura- Kabinë Elektrike:	13.5 m ²
Siperfaqe ekzistuese e ndërtimit	435 m ²
Sip që propozohet për ndërtim	393.2 m ²
Siperfaqe e përgjithshme e ndërtimit:	828.2 m ²
Koeficienti i shtrëvëzimit të truallit për ndërtim:	30%
Intesiteti:	0.4
Lartësia maksimale e strukturës nga niveli i kufotës së sistemit:	9.4 m
Numri i katëve mbi tokë DRSHTRR DIBËR:	2K
Numri i katëve mbi tokë objektet e tjera:	1K

TREGUESI TEKNIK:
Prona Nr. pasurisë: 23/75;
Zona Kadastrale: 29/2

DRSHTRR DIBËR:

Distanca nga aksii i rrugës (jug) :	12.7 m	KONTROLLI TEKNIK:	Distanca nga aksii i rrugës (jug) :	24.2 m
Distanca nga vija e rrugës (jug) :	10.7 m	KONTROLLI FIZIK:	Distanca nga aksii i rrugës (jug) :	4 m
KLASA E TESTIMIT:			Distanca nga vija e rrugës (jug) :	1.7 m
Distanca nga aksii i rrugës (jug) :	5.8 m			
Distanca nga vija e rrugës (jug) :	2.7 m			

**REPUBLIKA E SHQIPËRISË
KËSHILLI KOMBËTAR I TERRITORIT**

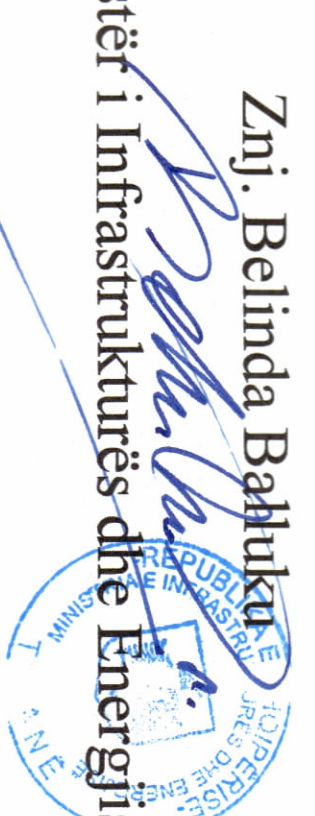
MIRATOHET

KRYETARIT K.K.T

Z. EDI RAMA



Znj. Belinda Bajtuka
Ministër i Infrastrukturës dhe Energjisë



Miratur me Vendim të KKT Nr. 5, Datë 21/10/2021

LEJE NDËRTIMI PËR OBJEKTIN: "RIKONSTRUKSION NË DRSHTRR DIBËR, RIKONCEPTIMI DHE UNIFIKIMI I VESHJEVE STRUKTURORE, REHABILITIMI I SHESHIT FUNKSIONAL DHE GODINËS SË KONTROLLIT TEKNIK"

EMËRTIMI I FLETËS:	Plani i vendosjes së strukturës së Godinës Administrative, Klasës së Testimit, Kontrollit Teknik dhe Fizik të Drejtorisë Rrethore të Shërbimit të Transportit Rrugor DIBËR Rrugor, DP SHTRR		
POROSITËS:	Drejtoria e Përgjithshme e Shërbimeve të Transportit Rrugor, DP SHTRR		
PROJEKTUES:	Urb. Jorina Jakupi, Lic: M1507/2, Ing. Ilirjan Kokani, Lic: K1008/1 Ing. Elvana Dajani, Lic: K2450/1, Ing. Luljeta Kujti, Lic: K2022 Ing. Buriana Demiri, Lic: B11069/1, Ing. Valter Beqaj, Lic: K8088 Ark. Diana Afrimaj, Lic: A10121/4, Ing. Shqiponja Ciriq, Lic: L1268		
ZHVILLUES:	Drejtoria e Përgjithshme e Shërbimeve të Transportit Rrugor, DP SHTRR		
FAZA E PROJEKTT:	PROJEKTI TEKNIK		
SHKALLA	NR. I FLETËS	NR. I KOPIEVE	
1:500	A-01	02/06	