

**LEJE NDËRTIMI PËR OBJEKTIN: "GODINË SHËRBIMI DHE HOTEL 5 KAT, ME 1 KAT PARKIMI NËNTOKË DHE TARRACË TË SHFRYTËZUESHME", ME VENDNDODHJE NË BASHKINË VLORE, ME ZHVILLUES ERION CANAJ SHPK"**



REPUBLIKA E SHQIPËRISË  
KËSHILLI KOMBËTAR I TERRITORIT

MIRATOHET

KRYETARI I K.K.T



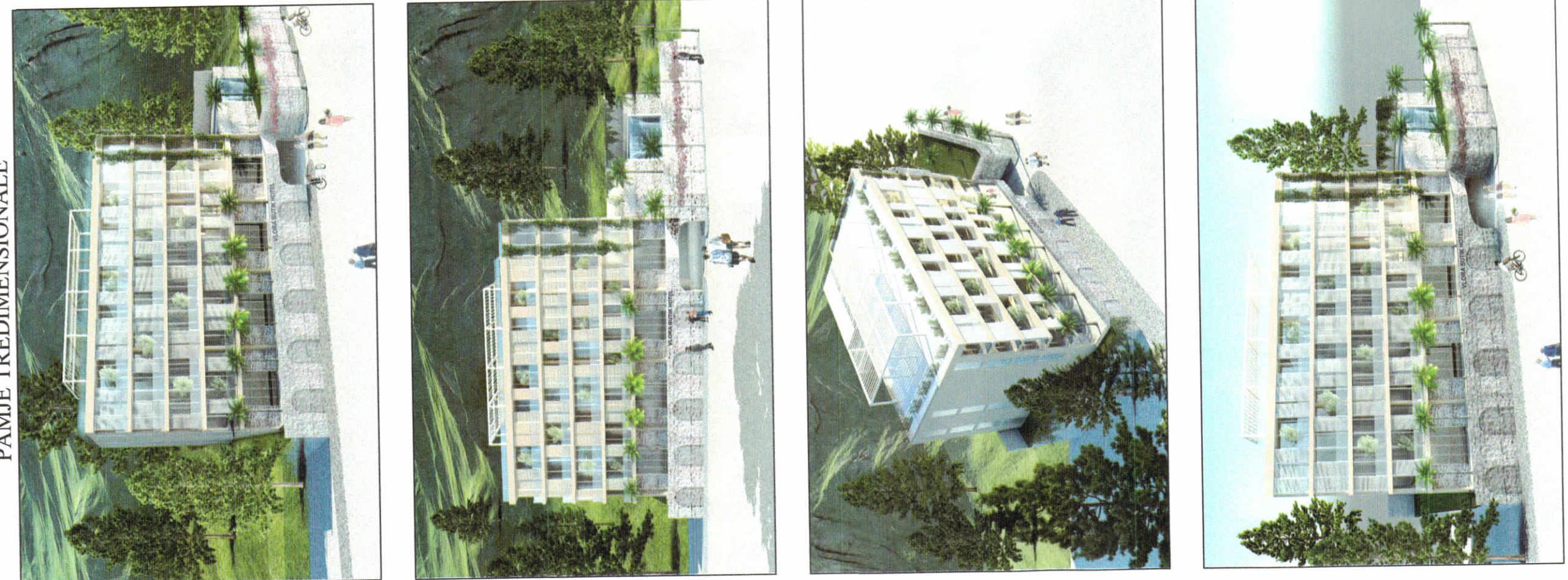
Z. EDIRAMA

Znj. Mirela Kumbaro Furxhi  
Ministër i Turizmit dhe Mjedisit



Miratur me Vendim të KKT Nr.20, Datë 24.11.2021

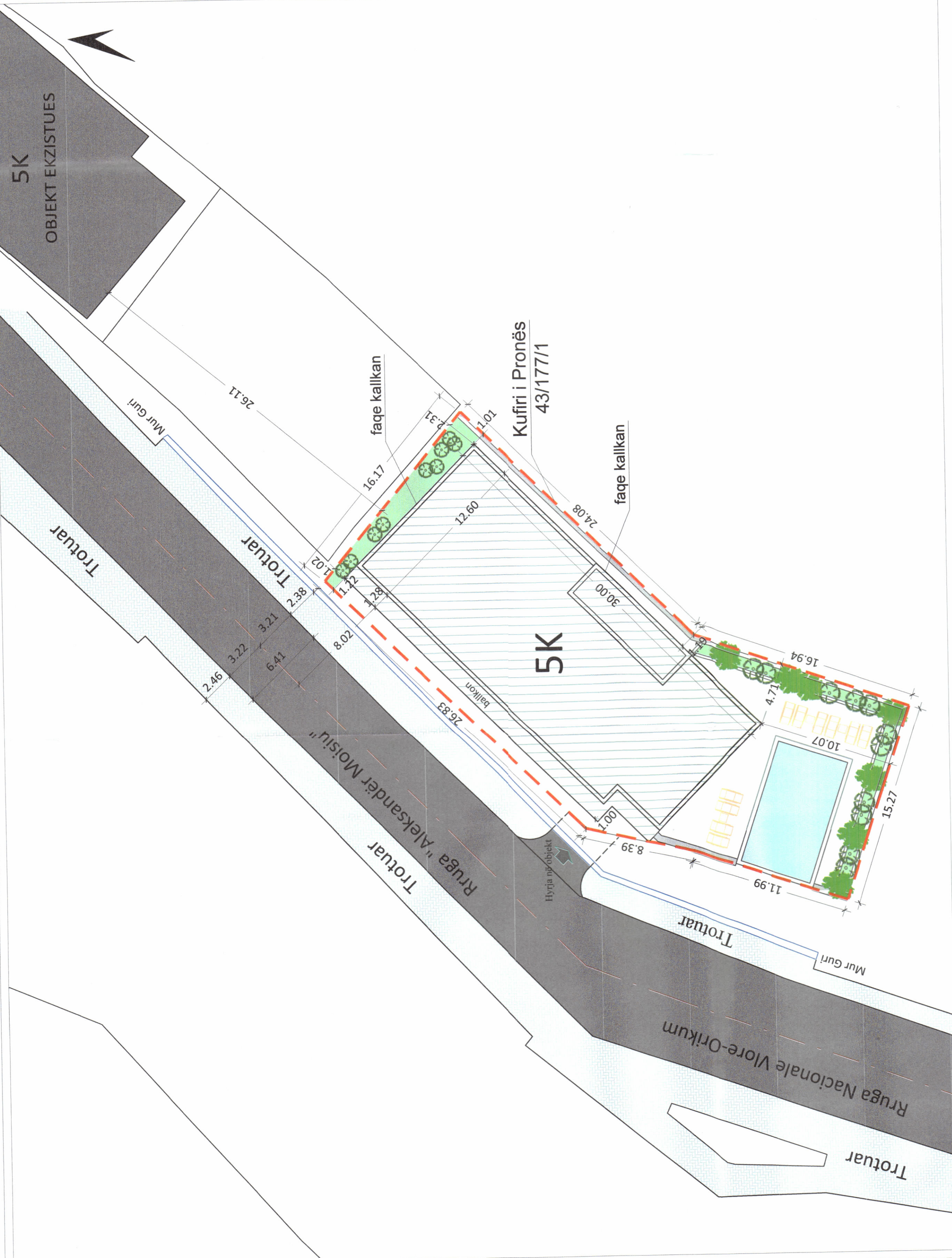
<b>LEJE NDËRTIMI PËR OBJEKTIN: "GODINË SHËRBIMI DHE HOTEL 5 KAT, ME 1 KAT PARKIMI NËNTOKË DHE TARRACË TË SHFRYTËZUESHME", ME VENDNDODHJE NË BASHKINË VLORE, ME ZHVILLUES ERION CANAJ SHPK"</b>	
EMËRTIMI I FLETËS:	Plani i vendosjes së strukturës së objektit të propozuar
POROSITËS:	Z. Erion Pelivan Canaj Pronar i truallit me nr. pasurie 43/177/1
PROJEKTUES:	Studio "Technical Planning & Development" shpk Ic. nr. N.6759/1
ZHVILLUES:	Erion Canaj shpk Pronar i truallit me nr. pasurie 43/177/1
FAZA E PROJEKTIT:	PROJEKT TEKNIK PËR LEJE NDËRTIMI
SHKALLA I: 500	NR. I FLETES A-01
	NR. I KOPJEVE 02/06



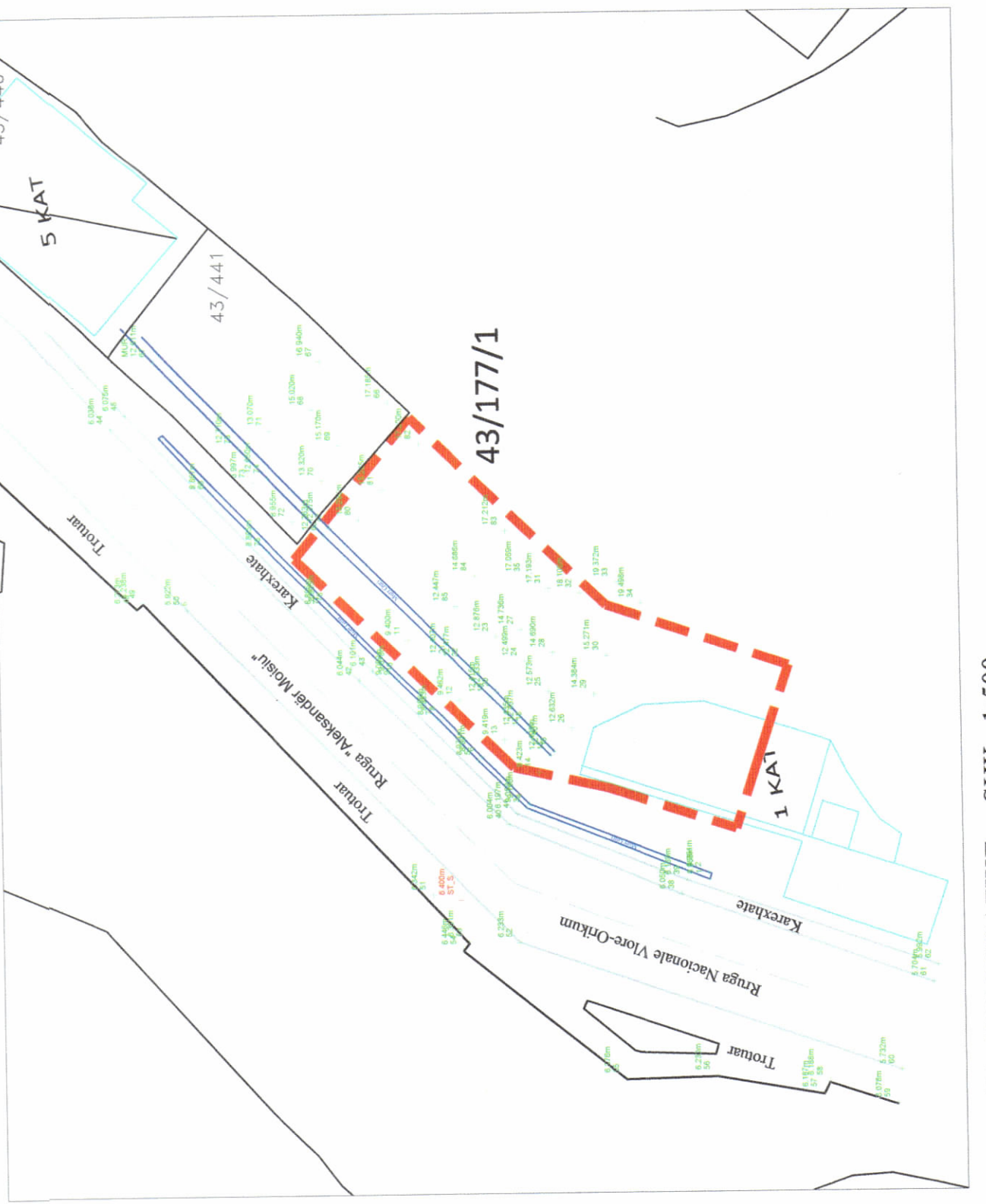
**TREGUESIT E ZHVILLIMIT:**  
Sipërfaqe e përgjithshme e truallit: 700m<sup>2</sup>  
Sipërfaqe e truallit që përdoret për zhvillim: 700m<sup>2</sup>  
Sipërfaqe e truallit e zënë nga struktura (gjurma): 355m<sup>2</sup>  
Sipërfaqe e ndërtimit mbiotokë: 2003.7m<sup>2</sup>  
Sipërfaqe e ndërtimit nëntokë: 802m<sup>2</sup>  
Sipërfaqe e përgjithshme totale e ndërtimit: 2805.7m<sup>2</sup>  
Koeficienti i shfrytëzimit të truallit për ndërtim: 51%  
Intensiteti i ndërtimit: 2.9  
Lartësia maksimale e strukturës nga niveli i kuotës së sistemit: 19.8m  
Numri i kateve mbi tokë: 5 kate  
Numri i kateve nën tokë: 1 kat  
Sipërfaqe e pishinës: 60m<sup>2</sup>

**TREGUESI TEKNIK:**  
Nr. pasurie 43/177/1 dhe Z.K. 8602  
Distanca nga kufiri i pronës: 1.02m dhe 2.31m nga kufiri i pronës;  
Veri: Faqe kalkan me distancë 1.02m dhe 2.31m nga kufiri i pronës;  
Jug: 10.07m nga kufiri i pronës për volumnin 5 kate;  
Lindje: Faqe kalkan me distancë 1.01m dhe 4.71m nga kufiri i pronës;  
Perëndim: 1.0m dhe 1.22m nga kufiri i pronës për volumnin 5 kate.  
Distanca nga aksi i rrugës:  
Perëndim: 8.02m nga aksi i rrugës për volumnin 5 kate.

**LEGJENDË:**  
Kufiri i pronës për zhvillim  
Gjurma e objektit të propozuar



PLANI I VENDOSJES SË STRUKTURËS SHK. 1:200



HARTA TOPOGRAFIKE SHK. 1:500



POZICIONI KADASTRAL SHK. 1:500