



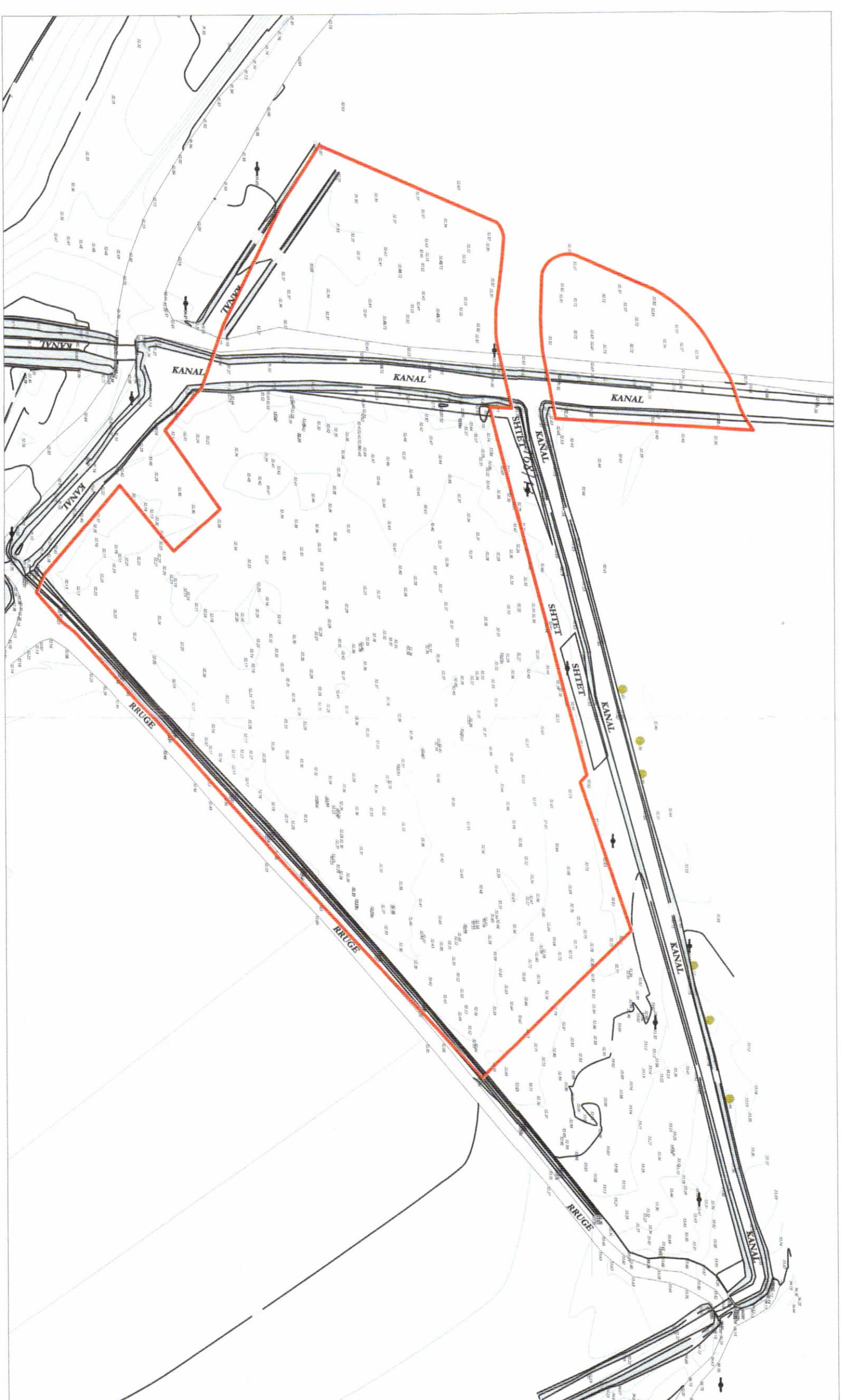
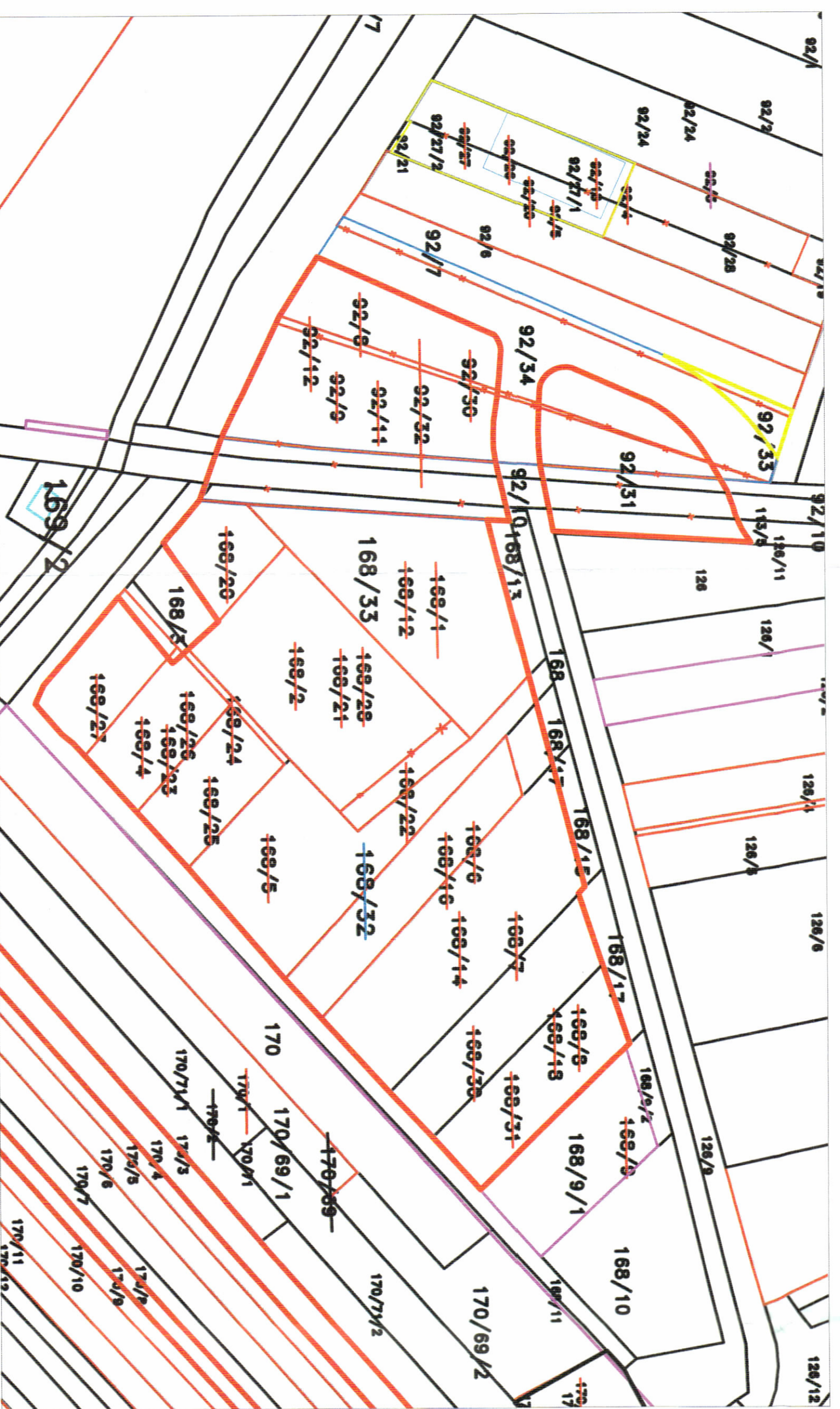
REPUBLIKA E SHQIPËRIË
KËSHILLI KOMËTAR I
TERRITORIT

MIRATOHET
KRYETARI I K.K.T

Z. EDI RAMA



PLANI I VENDOSIES SË STRUKTURES SHK. 1:400



TREKËSTI E ZHVILLIMIT

Sipërfaqe e përgjithshme e truallit
Sipërfaqe e truallit që përdoret për zhvillim
Sipërfaqe e truallit e zënë nga struktura (gjurma)
Sipërfaqe e përgjithshme e ndërimit e propozuar (pa ballkone)
Sipërfaqe e kati ndërokoë
Koeficienti i ndërimit
Intensiteti i ndërimit
Lartësia maksimale e strukturës nga niveli i kufiut së sistemit
Numri i katëve dhe toke

18360m²
18360 m²
5675 m²
18932m²
22884 m²
8370 m²
30,9 %
1,03
+20,16 m
1,23,4,5 KAT
1 KAT

Treguesitë teknike:

Nr. Pasurisë: 168/33, 92/31 Zona Kadastrale: Nr. 1253,
Kufizime sipas pasurisë:
Ver: Parcela 168/17,168/15, 168/13
Jug: 168/3
Percendimi: 92/34, 92/7
Distanca nga kufiri i pronës:
VERIU: 2.1m, 2.6 m, 3.4m NGA KUFIRI I PRONËS
JUGU: 1m, 9.2m, 28m NGA KUFIRI I PRONËS
LINDJA: 11m NGA KUFIRI I PRONËS
PERENDIMI: 1m, 1.3m NGA KUFIRI I PRONËS
Distanca nga aksii i rrugës:
Jug: 21,7 m, 28 m, 40,2m
Lindje: 5,6 m , 5,8 m

Objekt	Pabline	Gjelbhem	Kufi prone	Aks rruge	Kanuri	Objekt	Hyrje ne objekt

PAMJE TREDIMENSIONALE

Miratuar me Vendim të KKT Nr 19, Datë 10/06/2021

Znj, Belinda Balluku
Ministër i Infrastruktues dhe Energjise

EMËRTIMI I FLETËS:	PLANI I VENDOSIES SE STRUKTURES	
POKOSITËS:	"GRAND HOTEL BORSH" SHPK NIP: 2005414027F SHOBIAR KHABERHITI SHOBIAR KHABERHITI	
PROJEKTUES:	SHOQERIA "UDV architects" SHPK NIP: 2005414011/1	
ZHVILLUES:	"GRAND HOTEL BORSH" SHPK NIP: 2005414027F SHOBIAR KHABERHITI	
FAZA E PROJEKTTI:	PROJEKT-IDE	
SHKALLA 1:400	NR. I FLETËS A-01	NR. I KOPEVE 01/06