

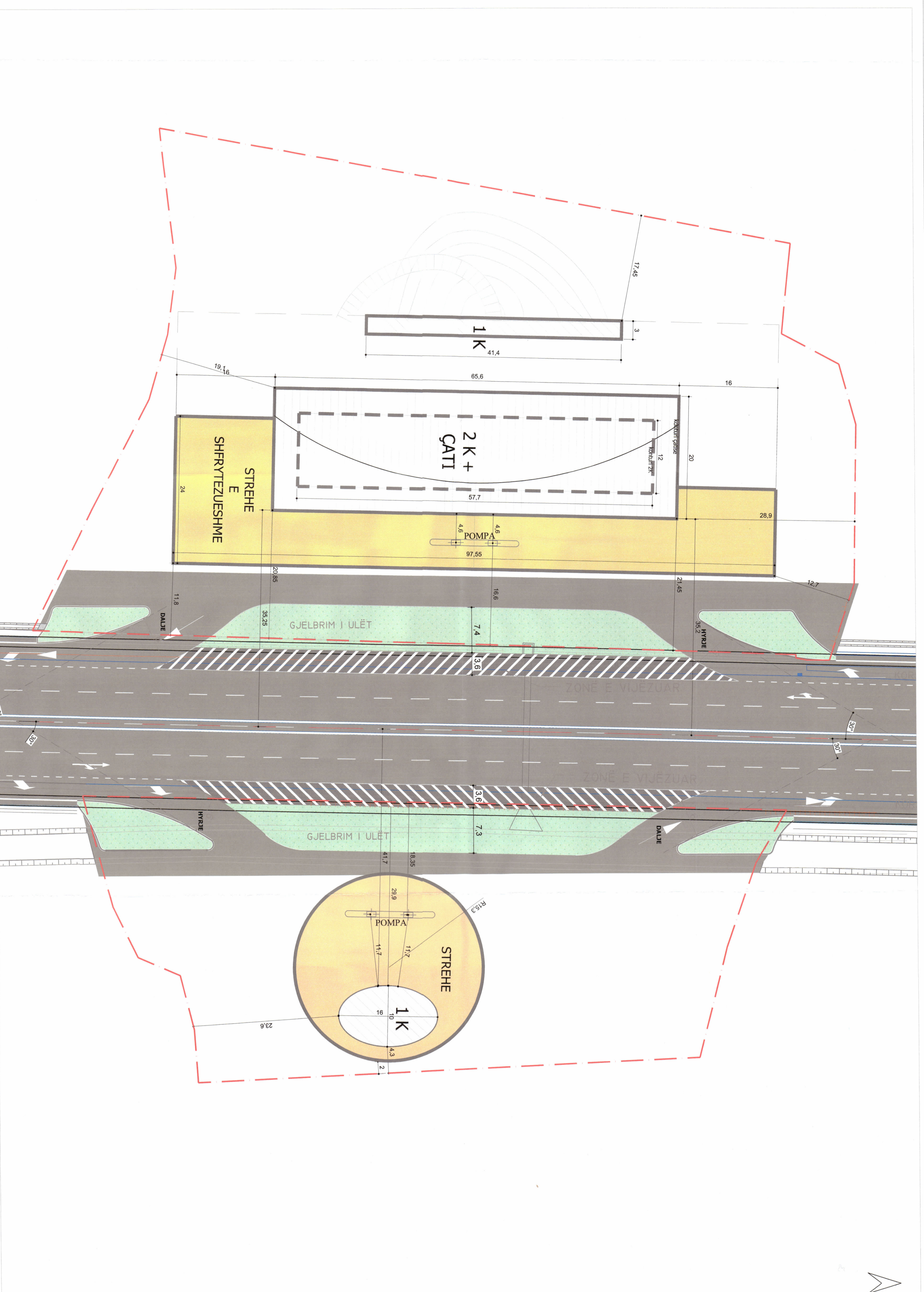
**LEJE ZHVILLIMI PËR OBJEKTIN: "STACION FURNIZIMI AUTOMJETESH DHE OBJEKTE SHËRBI MI", ME VENDNDODHJE NË BASHKINË TIRANË, ME SUBJEKT ZHVILLUES SHOQËRINË "FUSHA" SH.P.K.**



REPUBLIKA E SHQIPËRISË  
KËSHILLI KOMBËTAR I TERRITORIT

MIRATOHEJT  
KRYETARI I K.K.T

Z. EDI RAMA

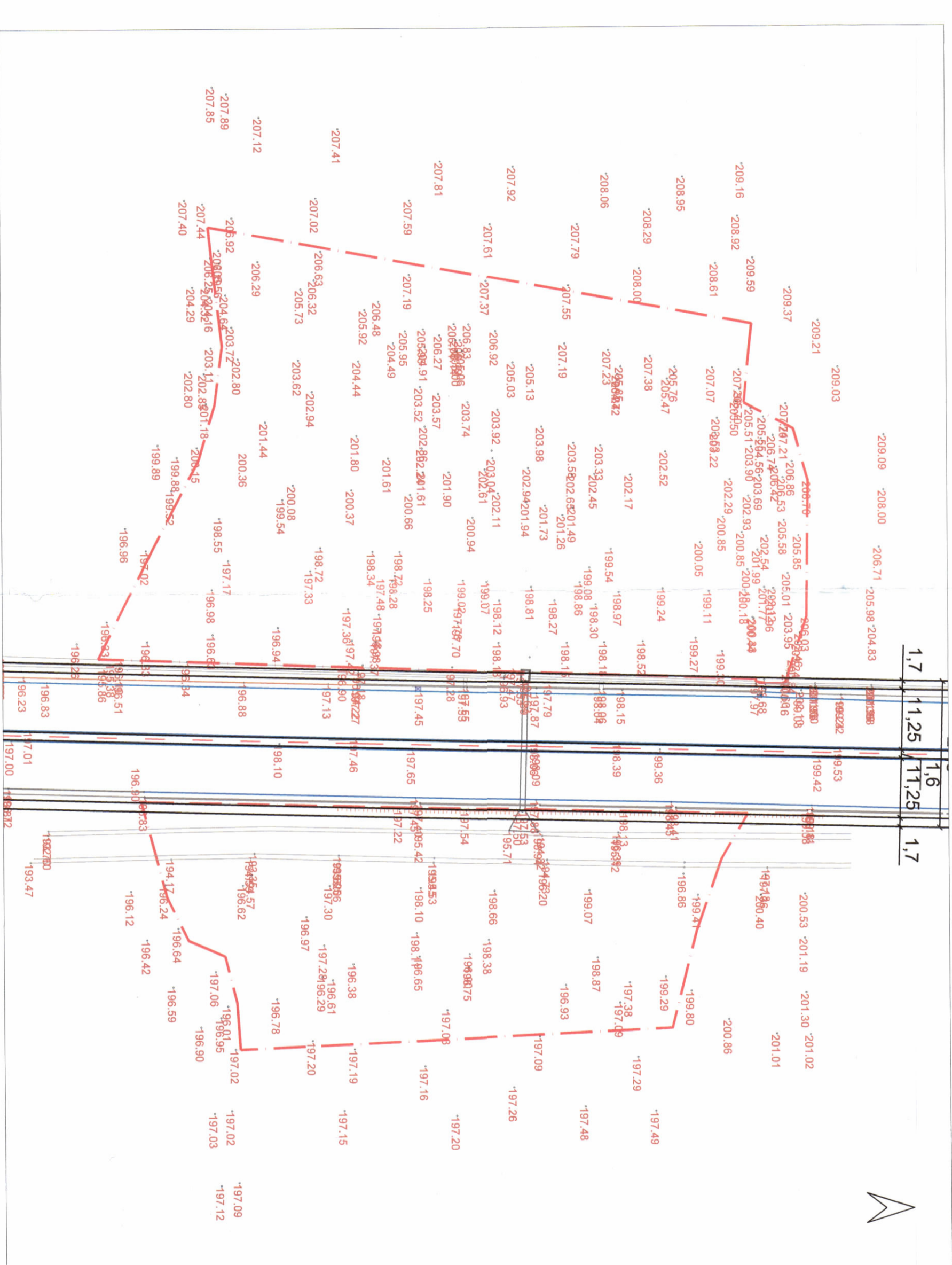


PAMJE TREDIMENSIONALE

PLANI I VENDOSIES SË STRUKTURËS SHK. 1:300



POZICIONI KADASTRAL SHK. 1:750



HARTA TOPOGRAFIKE SHK. 1:750

**TREKUESIT E ZHVILLIMIT:**

Sipërfaqe e përgjithshme e rruallit: 13 550 m<sup>2</sup>  
Sipërfaqe e rruallit që prodohet për zbatim: 13 550 m<sup>2</sup>  
Sipërfaqe e rruallit e zënë nga struktura (guma): 3 362 m<sup>2</sup>  
Sipërfaqe e përgjithshme e ndërimit: 2 980 m<sup>2</sup>  
Koeficienti i shpërndarimit të rruallit për ndërimit: 75,2 %  
Lartësia maksimale e strukturës nga niveli i kështjës së asfaltimit: 0,22 m  
Niveli i kështjës së asfaltimit: 12,3 m  
Niveli i kështjës së asfaltimit: 2 kat  
Niveli i kështjës së asfaltimit: 1 kat

**TREKUESIT TEKNIK:**

ZK: 1604,  
154/18, 154/17, 154/19, 154/15, 154/8  
Në pozitën të: Shikëqim Fusha, Pranvera Fusha

**Distanca nga kufiri i pronës:**

Vendi: 28,9 m  
Jug: 2 m - 20,85 m  
Veri: 19,1 m - 23,5 m  
Perëndim: 17,85 m - 29,9 m

**Distanca minimale nga aksli i rrugës:**

Largësi: 41,7 m  
Perëndim: 35,25 m

- LEGJENDE**
- KUPIRI I PRONËS
  - STREHE
  - STREHE E SHFRYTEZUESHME
  - NDEKTIM
  - ⊕ POMPA

Miratuar me Vendim të KKT Nr.22, Datë 24.11.2021

**LEJE ZHVILLIMI PËR OBJEKTIN:**  
"STACION FURNIZIMI AUTOMJETESH DHE OBJEKTE SHËRBI MI",  
ME VENDNDODHJE NË BASHKINË TIRANË, ME SUBJEKT  
ZHVILLUES SHOQËRINË "FUSHA" SH.P.K.

Znj. BELINDA BALDËKÛ  
Ministër i Infrastrukturës dhe Energjisë

EMERTIMI I FLETES:	Plani i vendosjes së strukturës së "Stacioni furnizimi automjetesh dhe objekte shërbimi ekstraksiion" Bashkia Tiranë	NR. I FLETES	NR. I KOPJEVE
POROSITËS:	"FUSHA" sh.p.k.	A-01	01/06
PROJEKTUES:	IRI		
ZHVILLUES:	"FUSHA" sh.p.k.		
FAZA E PROJEKTTI:	Projekt Arkitektonik		
SHKALLA:	1:300, 1:750		