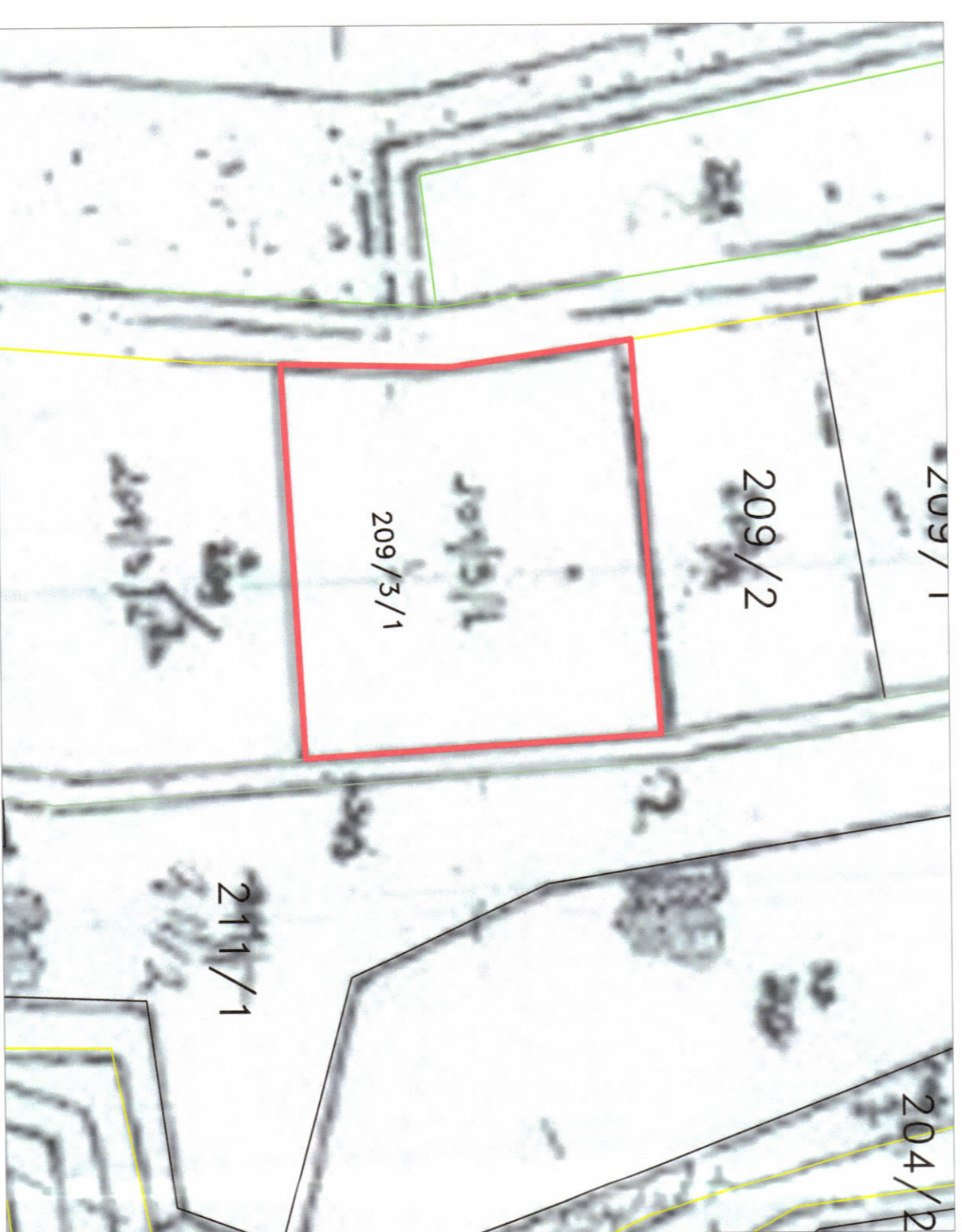


LEJE NDËRTIMI PËR OBJEKTIN: KOMPLEKS HOTELIER DHE REZIDENCË ME SHËRBIME TURISTIKE, 4 KATË ME TERRACË TË SHPRYTËZUESHME, I KAT NËN TOKË DHE MUR RRETHUES, ME VENDNDODHJE NË RADHIMË, BASHKIA VLORË.



PLANI I VENDOSIES SË STRUKTURËS SHK. 1:250

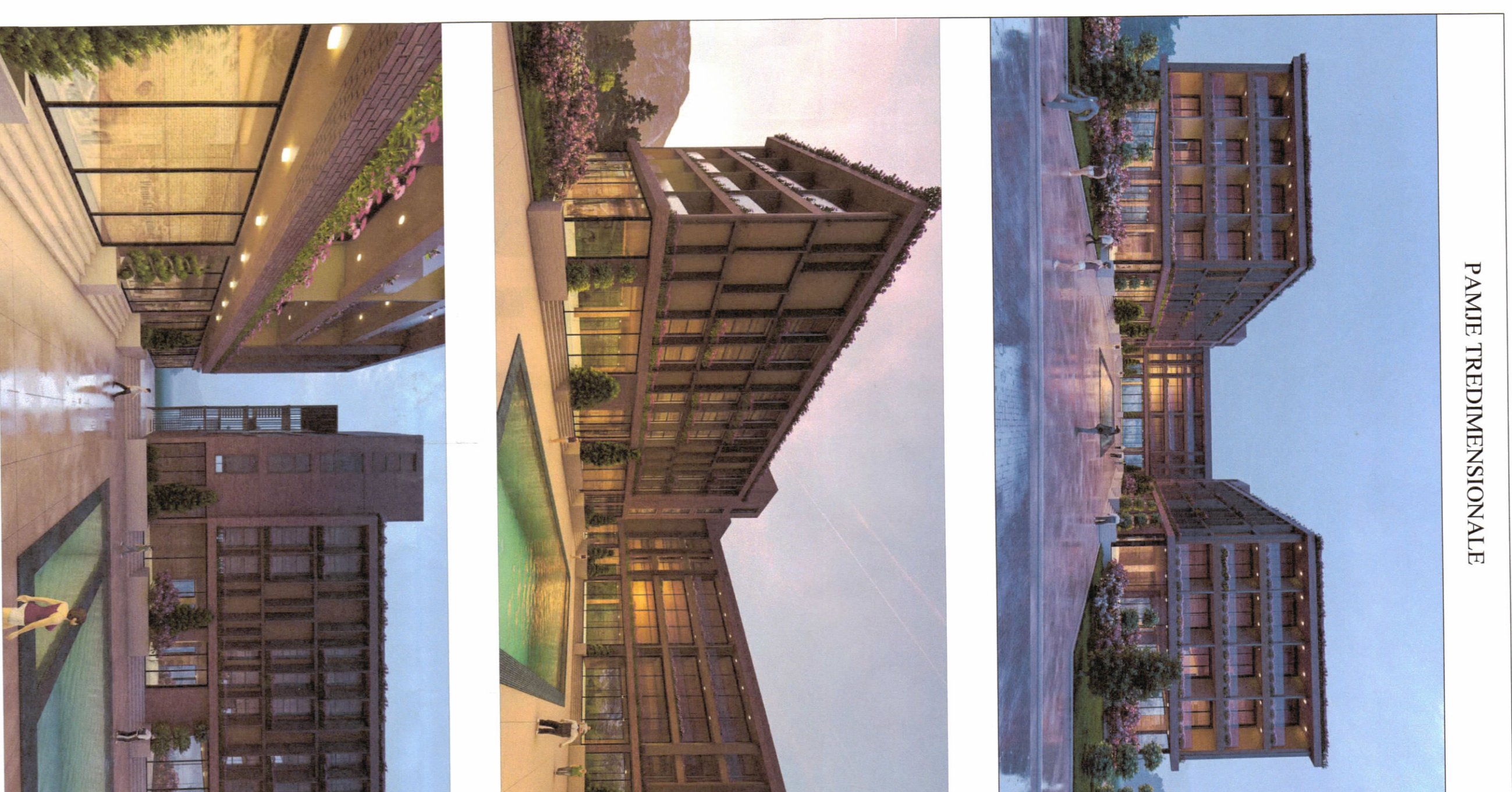


POZICIONI KADASTRAL SHK. 1:1000



HARTA TOPOGRAFIKE SHK. 1:1000

PAMJE TREDIMENSIONALE



TREKËSTI E ZHVILLIMIT:
 Sipërfaqe e përgjithshme e urullit: 3800 m²
 Sipërfaqe e urullit e zënë nga struktura (gjurma): 1216,8 m²
 Sipërfaqe e përgjithshme e ndërimit mbi tokë: 5242 m²
 Sipërfaqe e përgjithshme e ndërimit nën tokë: 625,6 m²
 Sipërfaqe e përgjithshme e ndërimit: 6867,6 m²
 Sipërfaqe e pishanës: 185 m²
 Koeficienti i shfrytëzimit të urullit për ndërtim: 32,5%
 Intenziteti i ndërimit: 1,38
 Lartësia maksimale e strukturës nga niveli i kthesës së sistemit: 15,45 m
 Numri i katëve mbi tokë: 4 kat
 Numri i katëve nën tokë: 1 kat

TREKËSTI TEKNIK:
 Zona Kadastrele: Z.K. 3140 ; Nr. pasurie 209/3/1, në emër të: Edlira Nela
 Kufizimet:
 Vart: 209/2
 Jug: 209/3/2
 Lindje: Kanal
 Perëndim: Rrugë

Distanca nga trupi i rrugës sipas PPV: 10,23 m - 17,0 m - 19,0 m
 Distanca nga aksi i rrugës sipas PPV: 17,92 m - 22,5 m
 Distanca nga aksi i rrugës ekzistuese: 22,26 m



REPUBLIKA E SHQIPËRISË
 KËSHILLI KOMBËTAR I TERRITORIT

MIRATOHET

KRYETARI I K.K.T

Z. EDI RAMA



Znj. Mirela Kumboho Furxhi
 Ministër i Turizmit dhe Mjedisit



Miratuar me Vendim të KKT Nr. 29, Datë 16.03.2022

LEJE NDËRTIMI PËR OBJEKTIN: KOMPLEKS HOTELIER DHE REZIDENCË ME SHËRBIME TURISTIKE, 4 KATË ME TERRACË TË SHPRYTËZUESHME, I KAT NËN TOKË DHE MUR RRETHUES, ME VENDNDODHJE NË RADHIMË, BASHKIA VLORË	PLAN I VENDOSIES SË STRUKTURËS
EMËRTIMI I FLETËS:	REGINA GROUP CONSTRUCTION
ZHVILLUES:	REGINA GROUP CONSTRUCTION
PROJEKTUES:	"LUX PROJECT" shpk N.7038/1
POROSITËS:	"REGINA GROUP CONSTRUCTION" shpk
FAZA E PROJEKTT:	LEJE NDËRTIMI
SHKALLA I: 250	NR. I FLETËS A-01
	NR. I KOPJEVE 01/06