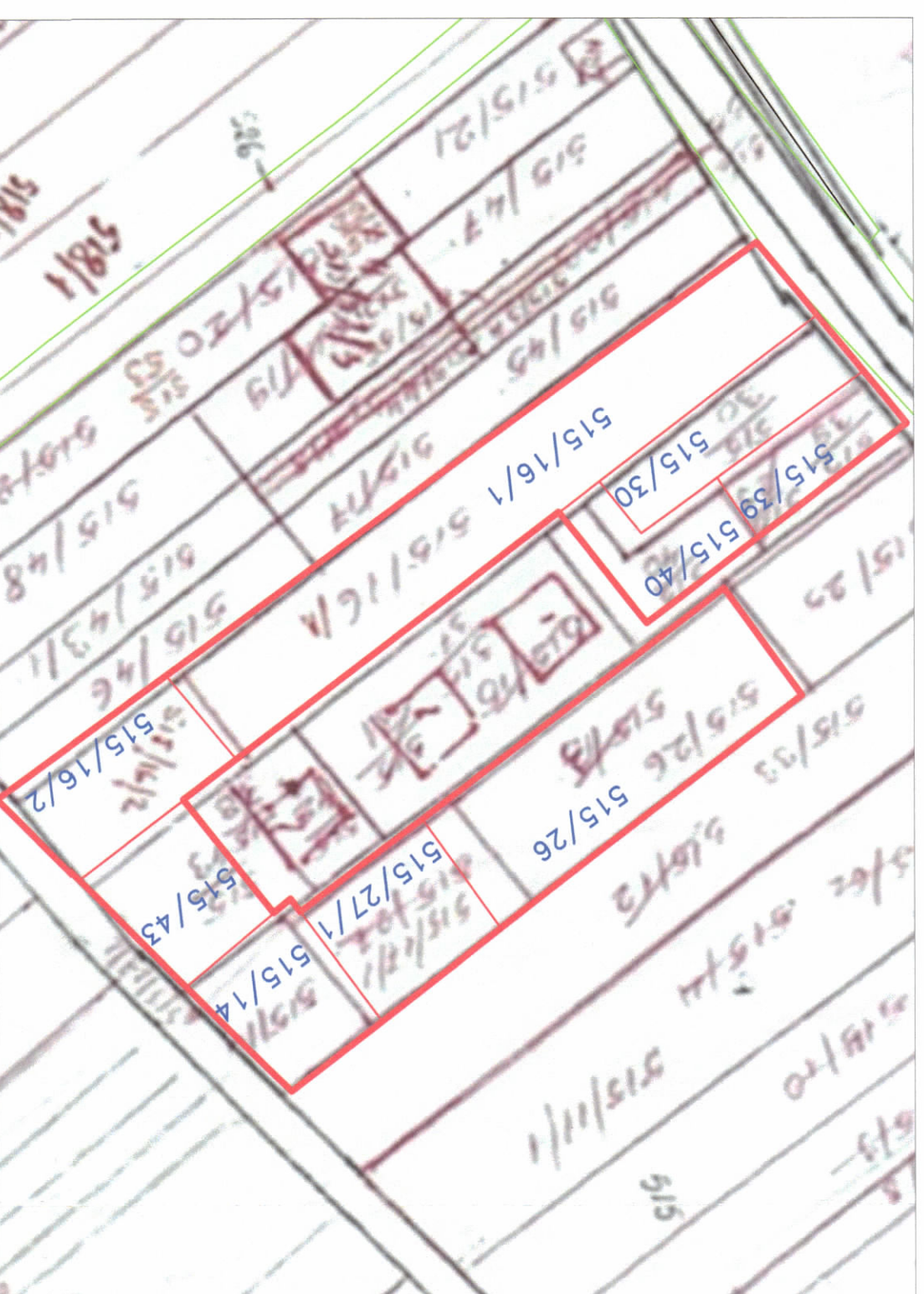


LEJE NDËRTIMI PËR OBJEKTIN: RESORT ME HOTELERI DHE APARTAMENTE ME SHËRBIME TURISTIKE, 4-5 KATE ME TERRACË TË SHFRYTËZUESHME, 1 KAT NËN TOKË DHE MUR RRETHUES, ME VENDNDODHJE NË RADHMË, BASHKIA VLORË



PLANI I VENDOSJES SË STRUKTURËS SHK. 1:500



POZICIONI KADASTRAL SHK. 1:1250



HARTA TOPOGRAFIKE SHK. 1:1250

PAMJE TREDIMENSIONALE



**TREKUESIT E ZHVILLIMIT:**

Sipërfaqe e përgjithshme e turratit: 9815 m<sup>2</sup>  
Sipërfaqe e turratit e zene nga strukturat (gjumë): 2944.5m<sup>2</sup>  
Sipërfaqe e përgjithshme e ndërimit me tokë: 16395 m<sup>2</sup>  
Sipërfaqe e përgjithshme e ndërimit me tokë: 2944.5 m<sup>2</sup>  
Sipërfaqe e përgjithshme e ndërimit: 19350.5 m<sup>2</sup>  
Sipërfaqe e përgjithshme e ndërimit për ndërimit: 3096 m<sup>2</sup>  
Koeficienti i ndërimit: 1.89  
Intensiteti maksimale e strukturës nga niveli i kodës së sistemit: 18.0 m  
Numri i katëve me tokë: 5  
Numri i katëve me tokë: 1

**TREKUESIT E TEKNIKË:**

Zona Kohësorë: 3140, Nr.PasuriVe: 515/16/1, 515/16/2, 515/16/3, 515/16/4, 515/16/5, 515/16/6, 515/16/7, 515/16/8, 515/16/9, 515/16/10, 515/16/11, 515/16/12, 515/16/13, 515/16/14, 515/16/15, 515/16/16, 515/16/17, 515/16/18, 515/16/19, 515/16/20, 515/16/21, 515/16/22, 515/16/23, 515/16/24, 515/16/25, 515/16/26, 515/16/27, 515/16/28, 515/16/29, 515/16/30, 515/16/31, 515/16/32, 515/16/33, 515/16/34, 515/16/35, 515/16/36, 515/16/37, 515/16/38, 515/16/39, 515/16/40, 515/16/41, 515/16/42, 515/16/43, 515/16/44, 515/16/45, 515/16/46, 515/16/47, 515/16/48, 515/16/49, 515/16/50, 515/16/51, 515/16/52, 515/16/53, 515/16/54, 515/16/55, 515/16/56, 515/16/57, 515/16/58, 515/16/59, 515/16/60, 515/16/61, 515/16/62, 515/16/63, 515/16/64, 515/16/65, 515/16/66, 515/16/67, 515/16/68, 515/16/69, 515/16/70, 515/16/71, 515/16/72, 515/16/73, 515/16/74, 515/16/75, 515/16/76, 515/16/77, 515/16/78, 515/16/79, 515/16/80, 515/16/81, 515/16/82, 515/16/83, 515/16/84, 515/16/85, 515/16/86, 515/16/87, 515/16/88, 515/16/89, 515/16/90, 515/16/91, 515/16/92, 515/16/93, 515/16/94, 515/16/95, 515/16/96, 515/16/97, 515/16/98, 515/16/99, 515/16/100

**Distanca nga kufiri i pronës:**

Veri - Perëndim: 5.0 m - 5.3 m - 10.4 m  
Jug - Perëndim: 5.0 m - 6 m - 6.4 m  
Veri - Lindje: 5 m - 6 m  
Veri - Lindje: 5.5 m - 6 m

**Distanca nga aksi rrugës sipas PPV:**

Veri-Perëndim: 14.2 m  
Distanca nga trupi rrugës sipas PPV:  
Veri-Perëndim: 10 m

**Distanca nga objektet ezhilues:**

Veri - Perëndim: 10 m - 11 m - 20 m  
Jug - Perëndim: 16 m - 16.4 m  
Jug - Lindje: 20.2 m  
Veri-Lindje: 12.5 m



REPUBLIKA E SHQIPËRISË  
KËSHILLI KOMBËTAR I TERRITORIT

MIRATOHET

KRYETARI I K.K.T

Z. EDI RAMA

Znj. Mirela Kumbaro Furxhi

Ministër i Turizmit dhe Mjesdisit



Miratur me Vendim të KKT Nr. 30, Datë 16.03.2022

**LEJE NDËRTIMI PËR OBJEKTIN:**

RESORT ME HOTELERI DHE APARTAMENTE ME SHËRBIME TURISTIKE, 4-5 KATE ME TERRACË TË SHFRYTËZUESHME, 1 KAT NËN TOKË DHE MUR RRETHUES, ME VENDNDODHJE NË RADHMË, BASHKIA VLORË

EMERTIMI I FLETËS:	PLANI I VENDOSJES SË STRUKTURËS	
ZHVILLUES:	"REGINA GROUP CONSTRUCTION" sh.p.k	
PROJEKTUES:	"LUX PROJECT" sh.p.k N.7038/1	
POROSITËS:	"REGINA GROUP CONSTRUCTION" sh.p.k	
FAZA E PROJEKTT:	LEJE NDËRTIMI	
SHKALLA 1:500	NR. I FLETËS A-01	NR. I KOPJEVE 02/06