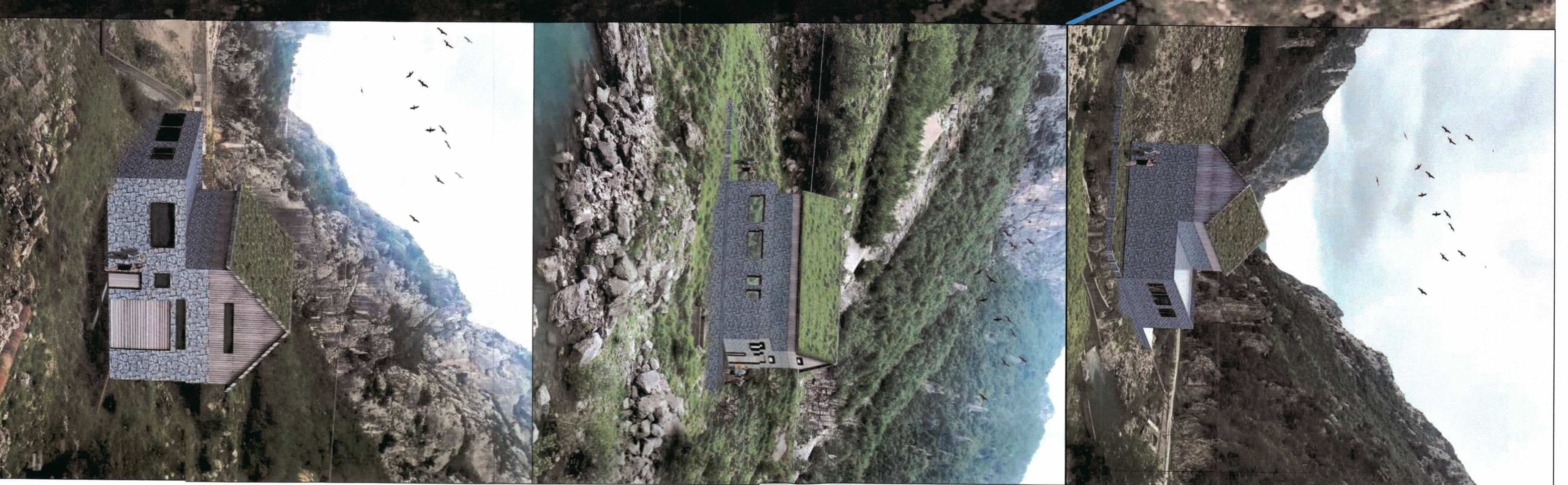


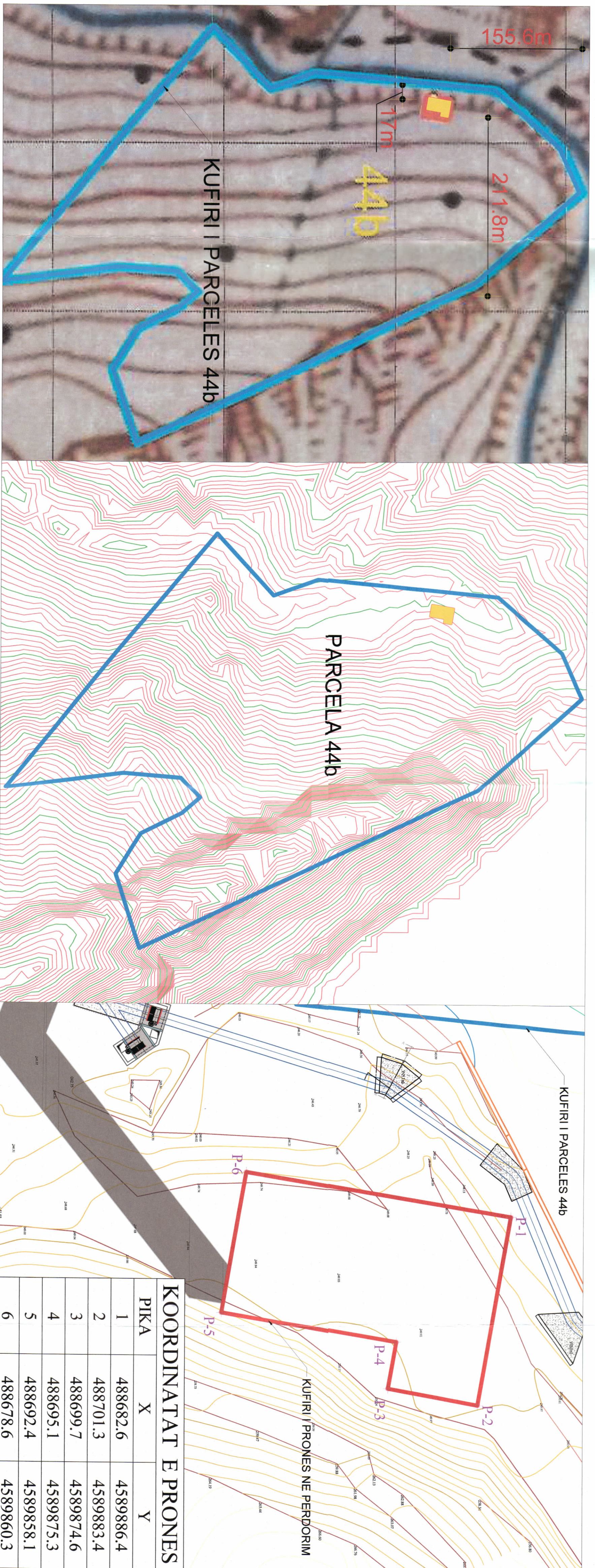
PËR MIRATIMIN E LEJES SË NDËRTIMIT PËR OBJEKTIN: "NDËRTIMI I BURIMIT TË RI GJENERUES TË ENERGJISË, HIDROCENTRALIT "MALI", NË UJËRAT E PATRAJTUARA TË TUBACIONEVE TË UJËSELLEST BOVILLË, LUMI "TËRKUZË", BASHKIA TIRANË, QARKU TIRANË"



PAMJE 3 DIMENSIONALE

PLANI I VENDOSIS SË STRUKTURES NË LIDHJE ME INFRASTRUKTURËN EGZISTUESË DHE PRONËN

SHK. 1: 500



KOORDINATAT E PRONËS		
PKA	X	Y
1	488682.6	4589886.4
2	488701.3	4589883.4
3	488699.7	4589874.6
4	488695.1	4589875.3
5	488692.4	4589858.1
6	488678.6	4589860.3

TREGUESIT E ZHVILLIMIT:
 Sipërfaqe e përgjithshme e trullit (Parcelës pyjore 44b): 164880 m²
 Sipërfaqe e përgjithshme në përdorim: 500 m²
 Sipërfaqe e trullit që përdoret për zhvillim: 500 m²
 Sipërfaqe e trullit e zënë nga struktura (gjyrmja): 500 m²
 Sipërfaqe e përgjithshme e ndërtimit: 500 m²
 Koefficienti i shfrytëzimit të trullit për ndërtim: 0.3%
 Intenziteti i ndërtimit: 0.003
 Lartësia maksimale e strukturës nga niveli i kuotës së sistemit: 11m
 Numri i katëve mbi tokë: 1
 Numri i katëve nën tokë: 0

TREGUESIT E ZHVILLIMIT:
 Nr. pasurisë dhe Zona Kadastrale: Parcela Nr.44b
Kufizimet:
 Vert: Ekonomia pyjore Mner-Bastar.
 Jug: Ngjendra 44a.
 Lindje: Ekonomia pyjore Mner-Bastar.
 Perëndim: Rruga auto.
 Dispanca nga kufiri i pronës: 17.0, 155.6, 217.6
 Dispanca nga aksi i rrugës: 46.5

LEGJENDË:

- Prona e marrë në përdorim me kontratë qeraje
- Planvendosja e godines se centralit HEC. MALI
- Rruge aksesit egzistuese
- Planvendosja e tubacionit egzistues
- Kufiri i pronës "Parcela Nr.44b"

TREGUESIT TEKNIK:
 HEC. MALI
 Kuota e marrjes (niveli mesatar i ujit): +303m m.a.d
 Kuota e godines centralit: +240m
 Gjatësia e tubacionit të presionit: 580 m
 Diametri i tubacionit të presionit: 1200 mm
 Gjatësia e tubacionit të shkakimit: 25 m
 Diametri i tubacionit të shkakimit: 1200 mm
 Fuga e hidrocentralit: 11490 kW
 Energjia mesatare vjetore: 8715623 kWh/vit

Miratuar me Vendim të KKT Nr.35, Datë 16/03/2022

PËR MIRATIMIN E LEJES SË NDËRTIMIT PËR OBJEKTIN: "NDËRTIMI I BURIMIT TË RI GJENERUES TË ENERGJISË, HIDROCENTRALIT "MALI", NË UJËRAT E PATRAJTUARA TË TUBACIONEVE TË UJËSELLEST BOVILLË, LUMI "TËRKUZË", BASHKIA TIRANË, QARKU TIRANË"

Zni Belinda Bahoku
 Ministër i Infrastrukturës dhe Energjisë

REPUBLIKA E SHQIPËRISË
 KËSHILLI KOMBËTAR I TERRITORIT
 MIRATOHET
 KRRYETARI I K.K.T
 Z. EDI RAMA

EMËRTIMI I FLETËS:	PLANI I VENDOSIS SË STRUKTURES SË HEC. MALI	SHKALLA 1:250, 1:500, 1:3000	NR. I KOPJEVE 02/00 - 06/00
POROSITËS:	"TIRANA ENERGJI" shpk	NR. I FLETËS A-01	
PROJEKTUES:	"GD-PLAN" shpk		
ZHVILLUES:	"TIRANA ENERGJI" shpk		
FAZA E PROJEKTT:	PROJEKT ZBATIM		