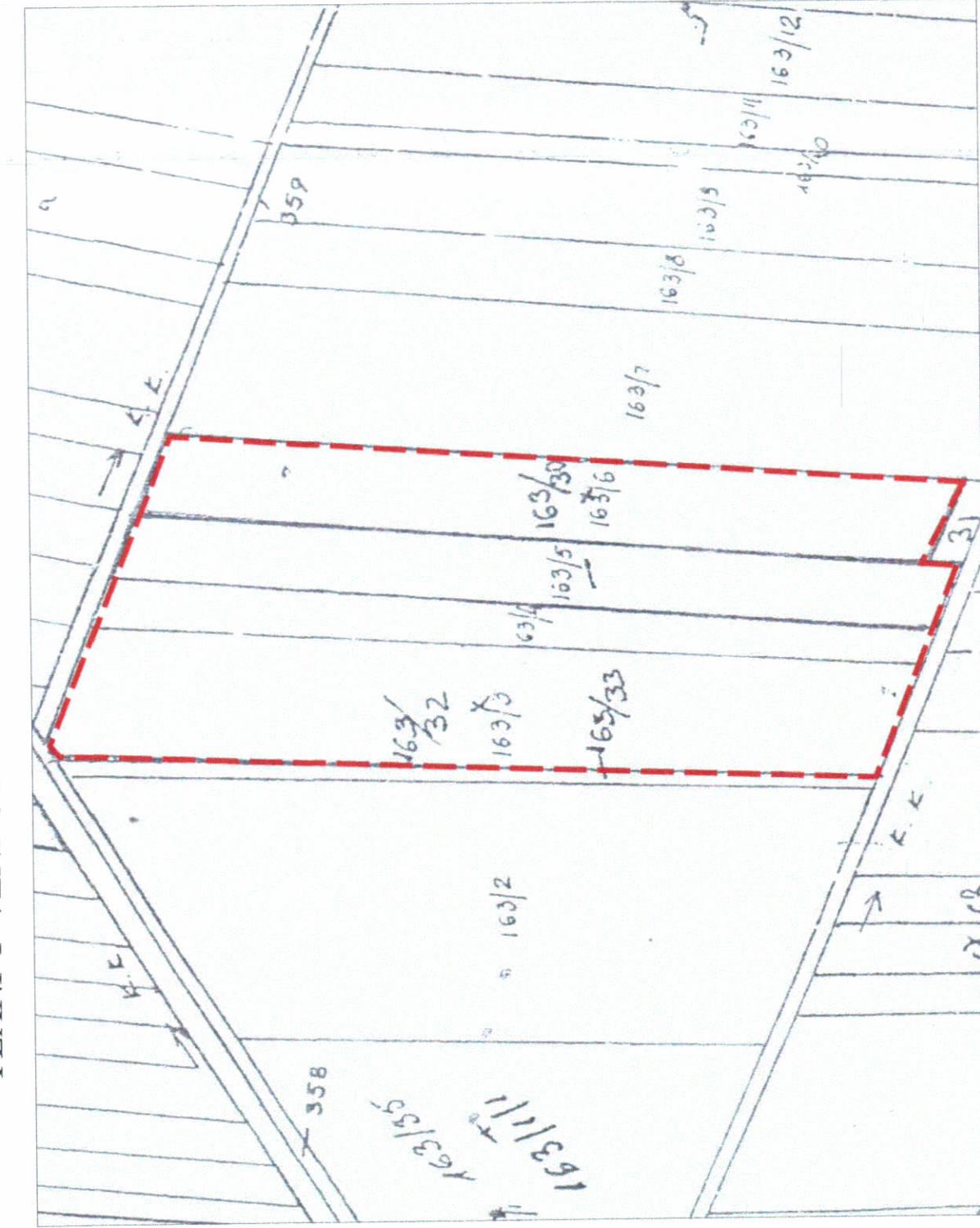


LEJE NDËRTIMI PËR OBJEKTIN: "FERMË MBARËSHTIMI TË KAFSHËVE TË IMËTA 1 KAT ME MUR RRETHUES", ME VENDNDODHJE NË BASHKINË VORË, ME SUBJEKT ZHVILLUES SHOQËRINË "IMPULS" SH.P.K.

LEJE NDËRTIMI PËR OBJEKTIN: "FERMË MBARËSHTIMI TË KAFSHËVE TË IMËTA 1 KAT ME MUR RRETHUES", ME VENDNDODHJE NË BASHKINË VORË, ME SUBJEKT ZHVILLUES SHOQËRINË "IMPULS" SH.P.K.



PLANI I VENDOSJES SË STRUKTURËS SHK. 1:750

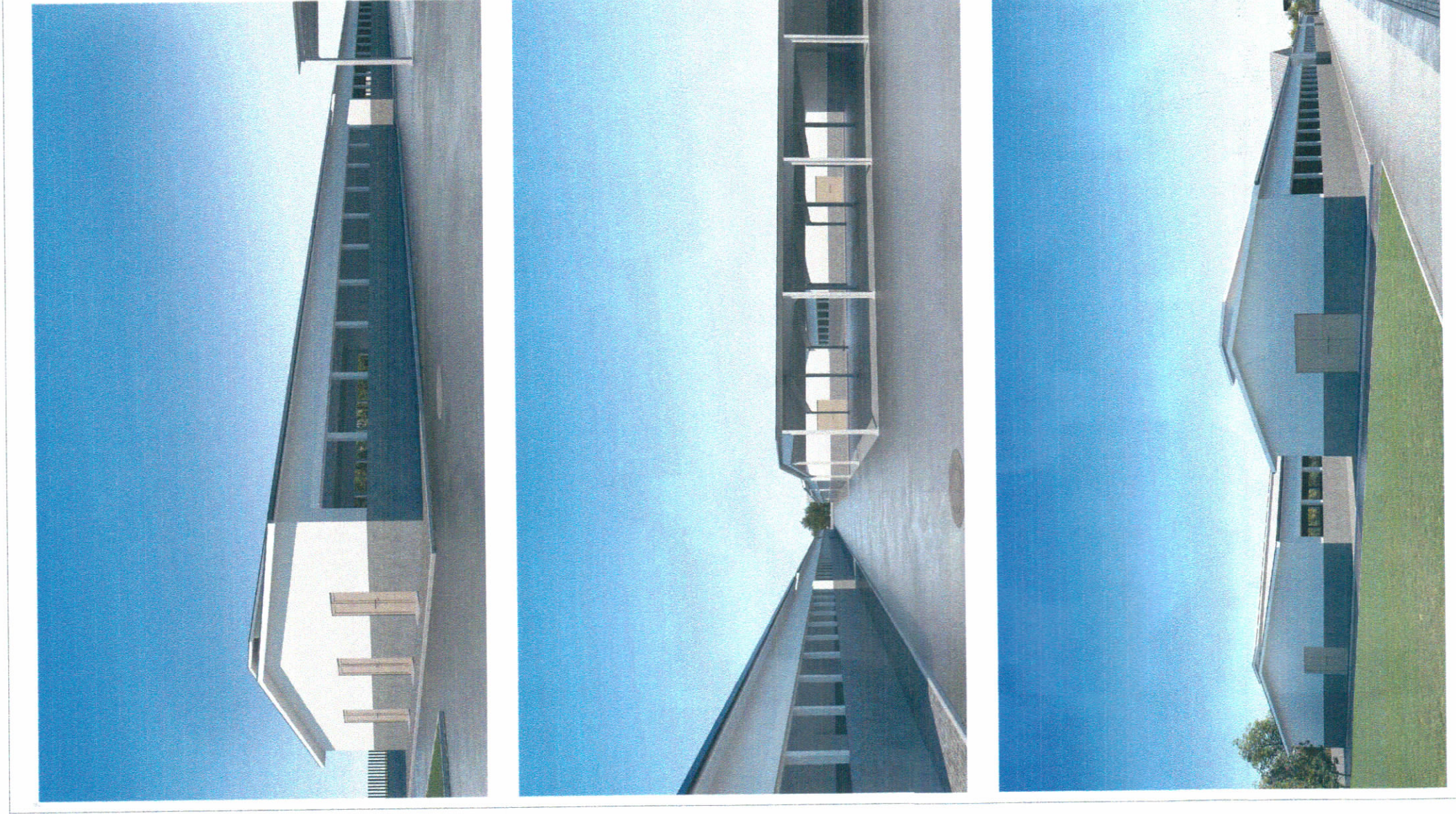


POZICIONI KADASTRAL SHK. 1:1500



HARTA TOPOGRAFIKE SHK. 1:1500

PAMJE TREDIMENSIONALE



TREGUESIT E ZHVILLIMIT:

Sipërfaqe e përgjithshme e truallit: 16000 m²
 Sipërfaqe e truallit e zënë nga strukturat (gjurma): 7434.8 m²
 Sipërfaqe e përgjithshme e ndërtimit mbi tokë: 7434.8 m²
 Koeficienti i shfrytëzimit të truallit për ndërtim: 46.46%
 Intenziteti i ndërtimit: 0.46 m²/m²
 Lartësia maksimale e strukturës nga niveli i kuotës së sistemit:
 Numri i kateve mbi tokë: 6.19 m
 Numri i kateve nën tokë: 1 kat
 0 kat

TREGUES TEKNIK:

Ahmetaq, Bashkia VORË, Zona Kadastrale: 1006
 Nr. pasurie: 163/4, 163/5, 163/30, 163/32, Indeksi K-34-100-(166 - D)
 Në pronë të shoqërisë "Impuls" Sh.P.K.

Distanca nga kufiri i pronës:

Objekti A	5.7 - 11.4 m	nga kufiri i pronës për volumnin 1 kat
Jug :	3.9 - 5.1 m	nga kufiri i pronës për volumnin 1 kat
Perëndim :	5.4 - 8.6 m	nga kufiri i pronës për volumnin 1 kat
Objekti B	6.6 - 14.1 m	nga kufiri i pronës për volumnin 1 kat
Perëndim :	4.6 - 7.6 m	nga kufiri i pronës për volumnin 1 kat
Objekti C	10.5; 3.9 - 8.6 m	nga kufiri i pronës për volumnin 1 kat
Veri :	5 m	nga kufiri i pronës për volumnin 1 kat
Objekti D	5 m	nga kufiri i pronës për volumnin 1 kat
Jug:	15.9 - 20.1 m	nga kufiri i pronës për volumnin 1 kat
Lindje:	5 m	nga kufiri i pronës për volumnin 1 kat
Objekti E	5 m	nga kufiri i pronës për volumnin 1 kat
Lindje:	5 m	nga kufiri i pronës për volumnin 1 kat
Objekti H	6.4 - 13.8 m	nga kufiri i pronës për volumnin 1 kat
Veri:	5 m	nga kufiri i pronës për volumnin 1 kat
Objekti I		
Objekti J		
Objekti K		
Lindje:		



REPUBLIKA E SHQIPËRISË
 KËSHILLI KOMBËTAR I TERRITORIT

MIRATOHET

KRYETARI I K.K.T



Z. EDIRAMA

Znj.Belinda Balluku
 Ministër i Infrastrukturës dhe Energjisë

Miratur me Vendim të KKT Nr.25, Datë 24/11/2021

LEJE NDËRTIMI PËR OBJEKTIN: "FERMË MBARËSHTIMI TË KAFSHËVE TË IMËTA 1 KAT ME MUR RRETHUES", ME VENDNDODHJE NË BASHKINË VORË, ME SUBJEKT ZHVILLUES SHOQËRINË "IMPULS" SH.P.K.

EMËRTIMI I FLETËS:	Plani i vendosjes së strukturës së "FERMË MBARËSHTIMI TË KAFSHËVE TË IMËTA 1 KAT ME MUR RRETHUES", ME VENDNDODHJE NË BASHKINË VORË	
ZHVILLUES:	"IMPULS" SHPK	IMPULS SHPK
PROJEKTUES:	"ATRIA STUDIO" SHPK	Atria Studio
POROSITËS:	"IMPULS" SHPK	IMPULS SHPK
FAZA E PROJEKTTI:	LEJE NDËRTIMI	
SHKALLA 1: 750		
NR. I FLETES A-01		
NR. I KOPIEVE 01/06		