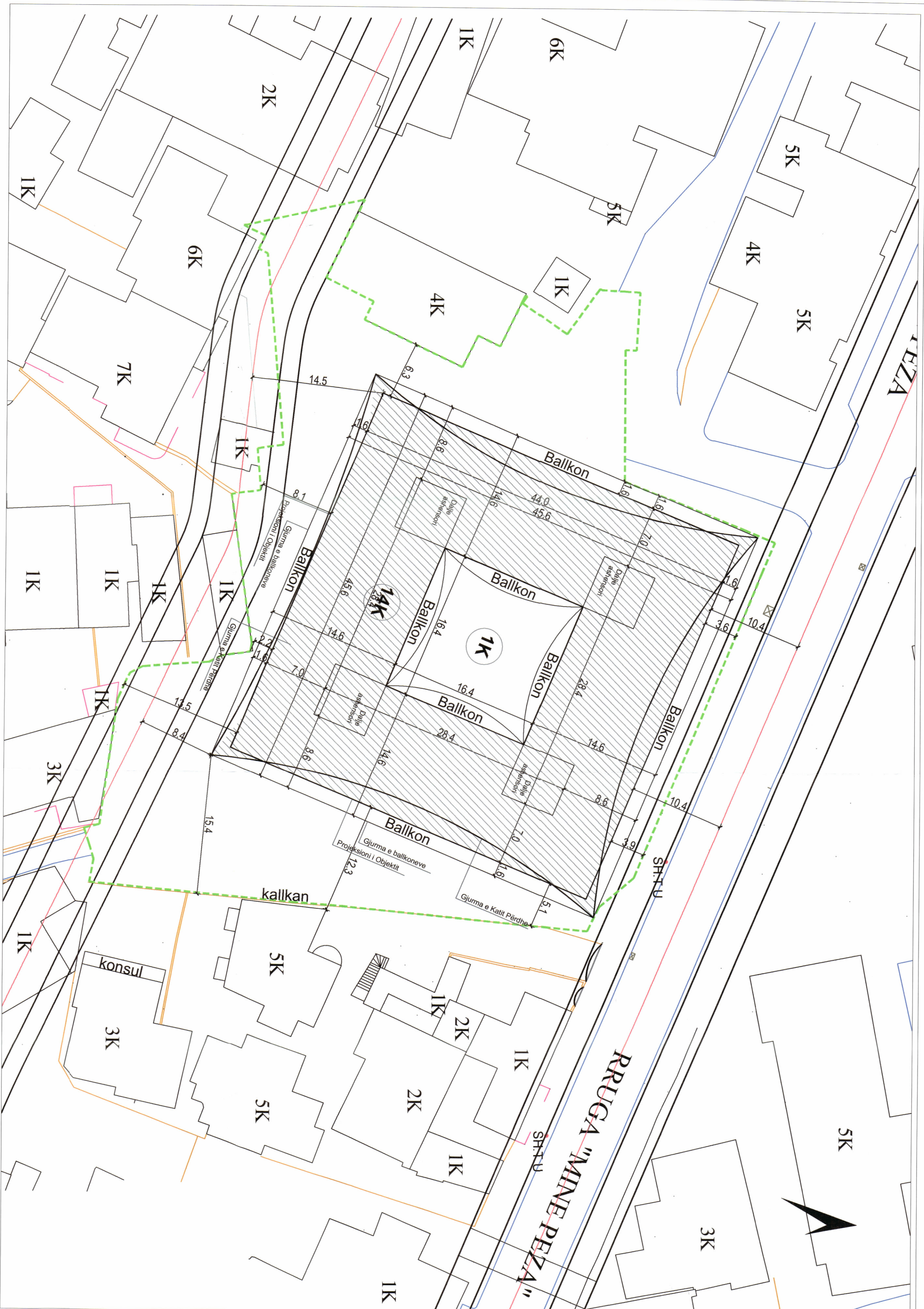


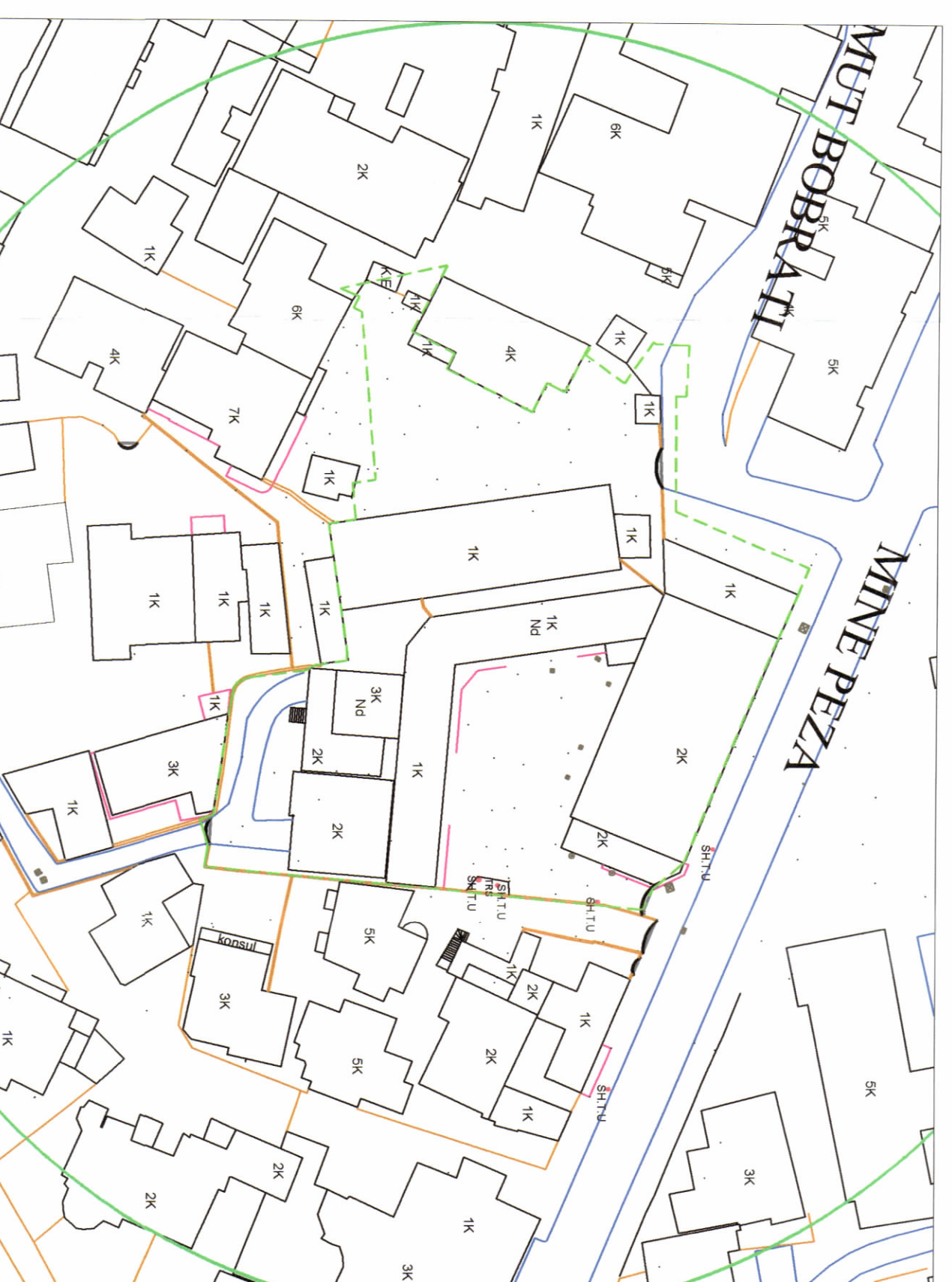
**LEJE PËR MIRATIMIN E RISHIKIMIT TË KUSHTEVE TË LEJES SË NDËRTIMIT PËR OBJEKTIN : "GODINË POLIFUNKSIONALE 13 KATE MBITOKË ME 3 KATE NËNTOKË, NË RRUGËN "MINE PEZA", BASHKIA TIRANË".**



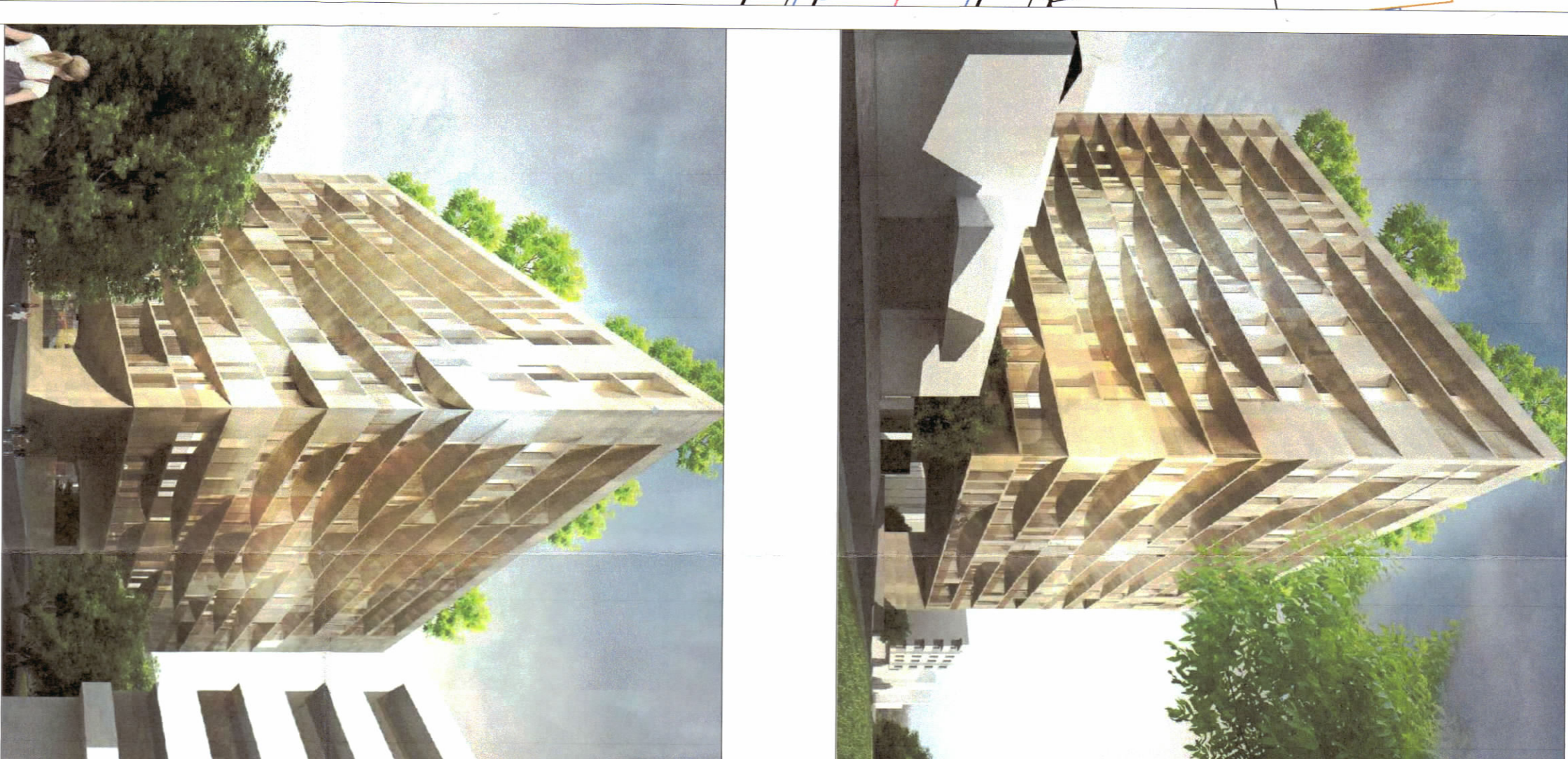
PLANI I VENDOSIES SË STRUKTURES SHK. 1: 250



POZICIONI KADASTRAL SHK. 1: 500



HARTA TOPOGRAFIKE SHK. 1: 500



PAMJE TREDIMENSIONALE

**TREGUESITË E ZHVILLIMIT:**

Sipërfaqe e përgjithshme e truallit:	3 602,24 m <sup>2</sup>
Sipërfaqe e truallit që përdoret për zhvillim:	3 602,24 m <sup>2</sup>
Sipërfaqe e truallit e zënë nga struktura (gjitana):	1 696,8 m <sup>2</sup>
Sipërfaqe e përgjithshme e ndërtimit mbi tokë:	28 118,6 m <sup>2</sup>
Koeficienti i shfrytëzimit të truallit për ndërtim:	47,1%
Koeficienti i shfrytëzimit të truallit për rrugë dhe hapësira publike:	52,9%
Intensiteti i ndërtimit:	7,8
Lartësia maksimale e strukturës nga niveli i kuotës së sistemit:	51,68 m
Niveli i katëve mbi tokë:	14 kat dhe mezaninë
Niveli i katëve nën tokë:	3 kat

**TREGUESI TEKNIK:**

Zona Kadastrele: Z.K. 8330, Nr. 1/263-N1, 1/263-N2, 1/264, 1/265, 1/268, 1/268-ND, 1/317, 1/477, 1/477-ND, 1/595, 1/619, 1/642, në entitë të familjeve: Skenderi, Bogdani, Leka, Doga, Shteci, Kelcezi, Dashi, Nushi, Aliho, Biba, Foruzi, Pellumbi, Putaj, Shtajaku, Shtati, Skendergea, Daka, Durda, Shtendi, Buzati, Seteni, Nova Construction-2012 sh.p.k.

**Kufizimet:**

Vetë: Rrugë  
Jugë: Rrugë në projekt  
Lindje: Rrugë, Objekt ekzistues 1 kat  
Perëndim: Objekt Ekzistues 5 kat  
Distanca nga kufiri i pronës: Veriu 3,6m - 3,9m, Lindja 5,1m - 15,4m, Jugu 2,2m - 13,5m, Perëndimi 1,6m - 6,3m  
Distanca nga aksi i rrugës: Veri: 10,4m, Jug: 8,4m - 14,5m

**LEGJENDË:**

Kufiri i pronës

REPUBLIKA E SHQIPËRISË  
KËSHILLI KOMBËTAR I TERRITORIT  
MIRATOHET  
KRYETARI I K.K.T



Znj. Belinda Balluku  
Ministër i Infrastrukturës dhe Energjisë



Miratuar me Vendim të K.K.T. Nr. 70, Datë 27.07/2022

**LEJE PËR MIRATIMIN E RISHIKIMIT TË KUSHTEVE TË LEJES SË NDËRTIMIT PËR OBJEKTIN : "GODINË POLIFUNKSIONALE 13 KATE MBITOKË ME 3 KATE NËNTOKË, NË RRUGËN "MINE PEZA", BASHKIA TIRANË".**

EMERTIMI I FLETËS:	Fletë i vendosjes së strukturës	NOVA CONSTRUCTION 2012 SH.P.K.	NOVA CONSTRUCTION 2012 SH.P.K.
POKOSITËS:	NOVA CONSTRUCTION 2012 SH.P.K.	NOVA CONSTRUCTION 2012 SH.P.K.	NOVA CONSTRUCTION 2012 SH.P.K.
PROJEKTUES:	ARCHEA ASSOCIATI S.R.L. & ILLUMINATI ARCHITECTURE S.R.L.	ARCH. KLEANT BIBOLLI L.C. A.1624	ARCH. KLEANT BIBOLLI L.C. A.1624
ZHVILLUES:	NOVA CONSTRUCTION 2012 SH.P.K.	NOVA CONSTRUCTION 2012 SH.P.K.	NOVA CONSTRUCTION 2012 SH.P.K.
FAZA E PROJEKTTI:	PROJEKTI TEKNIK	PROJEKTI TEKNIK	PROJEKTI TEKNIK
SHKALLA 1: 500	NR. I FLETËS A-01	NR. I KOPEVE 01/06	NR. I KOPEVE 01/06