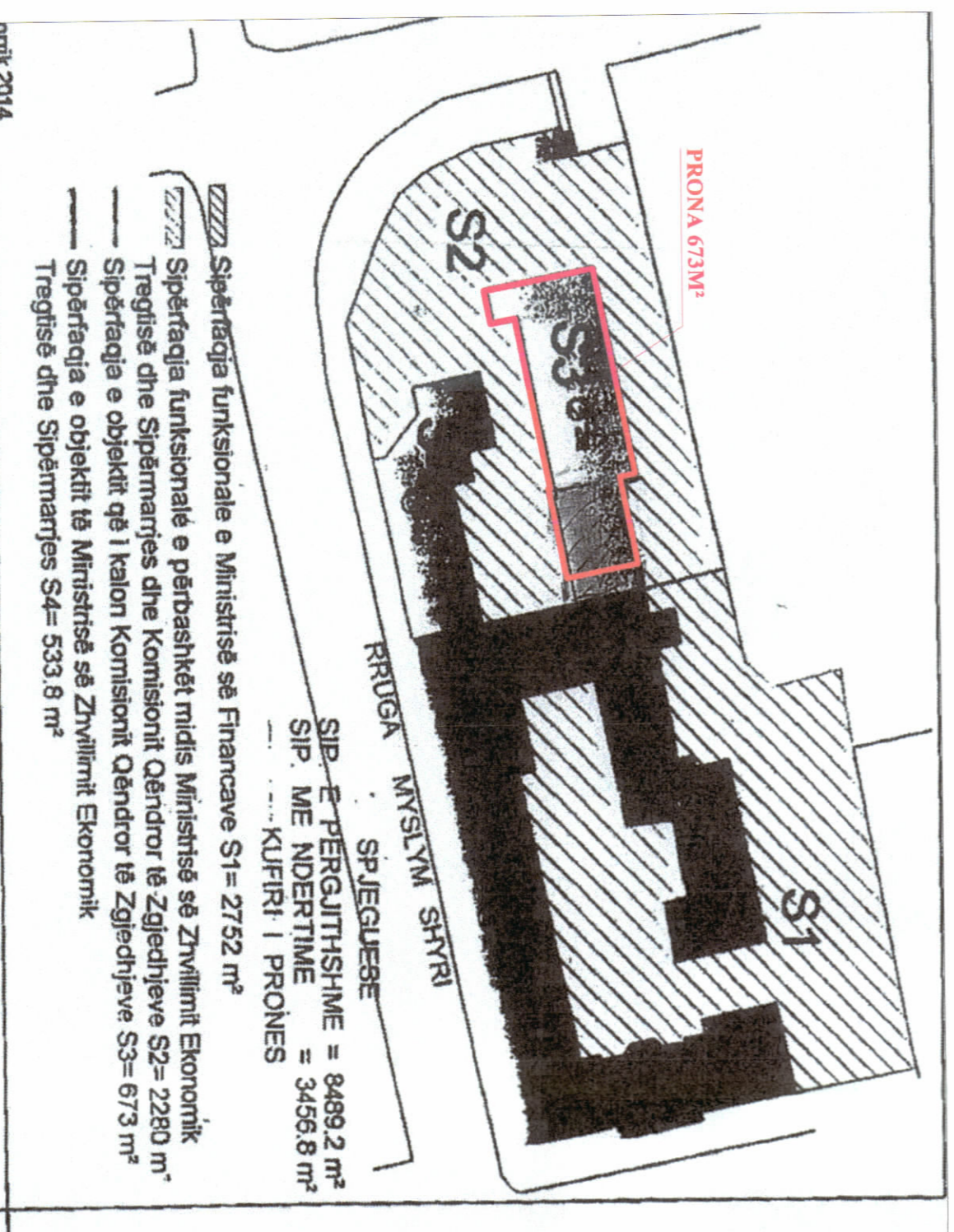


**LEJE NDËRTIMI PËR OBJEKTIN:  
"SHITESË KATI I KAT, NË GODINËN E ZYRAVE TË KQZ-SË", BASHKIA TIRANË**



PLANI I VENDOSIES SË STRUKTURËS SHK. 1:250

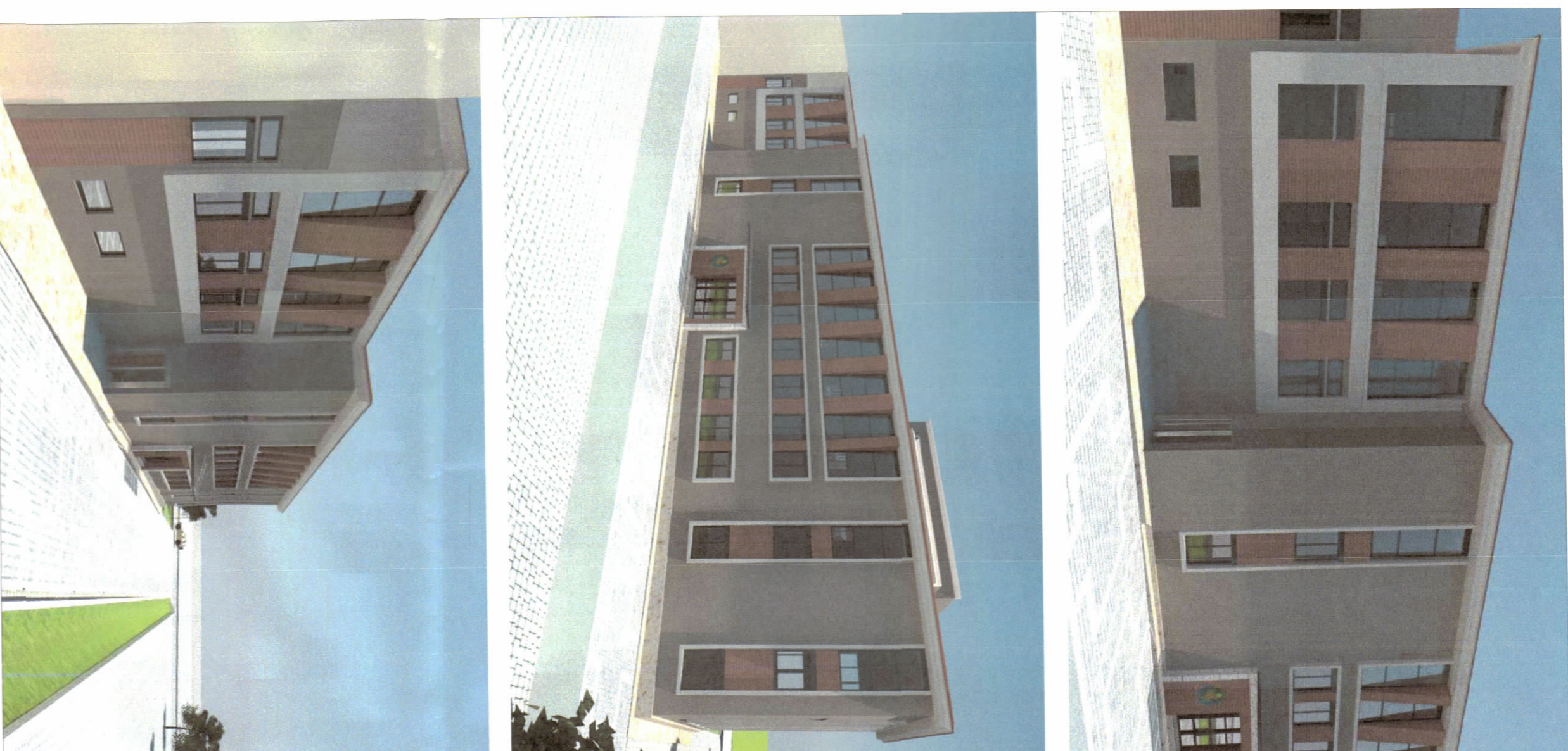


POZICIONI KADASTRAL SHK. 1:1000



HARTA TOPOGRAFIKE SHK. 1:1000

PAMJE TREDIMENSIONALE



**TREGUESIT E ZHVILLIMIT:**

Sipërfaqe e përgjithshme e pronës:	673 m <sup>2</sup>
Sipërfaqe e përgjithshme e ndërtimit mbi tokë:	2019 m <sup>2</sup>
Sipërfaqe e ndërtimit ekzistues mbi tokë:	1851 m <sup>2</sup>
Sipërfaqe e ndërtimit no r mbi tokë (1 kat mbi pjesën ekzistuese 2 kat):	168 m <sup>2</sup>

**Intensiteti i ndërtimit:** 3

**Lartësia maksimale e strukturës nga niveli i kuotës së sistemit:** 12 m

**Niveli i kateve mbi tokë:** 3 kat

*(Shitesa e re 1 kat mbi pjesën ekzistuese 2 kat)*

**TREGUESI TEKNIK:**  
Zona Kadastrele: Z.K. 8380, Nr. pasurie 6/169-AN9  
Prona me Nr. 37 kaluar në përgjegjësi administrimi të KQZ me VKM Nr.501, datë 30.07.2014

**LEGJENDË:**

	Kufiri i pronës
	Objekti ekzistues
	Shitesa 1 kat mbi pjesën 2 kat të objektit ekzistues



REPUBLIKA E SHQIPËRISË  
KËSHILLI KOMBËTAR I TERRITORIT

MIRATOHET

KRYETARI I K.K.T

Z. EDI RAMA

Znj. Belinda Balluku  
Ministër i Infrastrukturës dhe Energjisë

Miraturar me Vendim të KKT Nr. 09, Datë 28/09/2022

**LEJE NDËRTIMI PËR OBJEKTIN:  
"SHITESË KATI I KAT, NË GODINËN E ZYRAVE TË KQZ-SË",  
BASHKIA TIRANË**

EMËRTIMI I FLETËS:	Plani i vendosjes së strukturës: "Shitesë kat 1 kat, në godinën e zyrave të KQZ-së", Bashkia Tirane		
ZHVILLUES:	KOMISIONI QENDROR I ZGJEDHJEVE		
PROJEKTUES:	A.C.T.I Atk. Odhise		
POROSITËS:	KOMISIONI QENDROR I ZGJEDHJEVE		
FAZA E PROJEKTTI:	PROJEKT TEKNIK		
SHKALLA 1: 250, 1:1000	NR. I FLETES A-01	NR. I KOPIJEVE 06/06	