

LEJE NDËRTIMI PËR INFRASTRUKTURËN: "Nderhyrje e integruar për përmirësimin e aksesit, shërbimeve dhe rikualifikimit urban në Zonën e Plazhit Livadh-Dhralë, Mollë Drymadestit, Bashkia Himarë"



REPUBLIKA E SHQIPËRISË
KËSHILLI KOMBËTAR I TERRITORIT

MIRATOHET

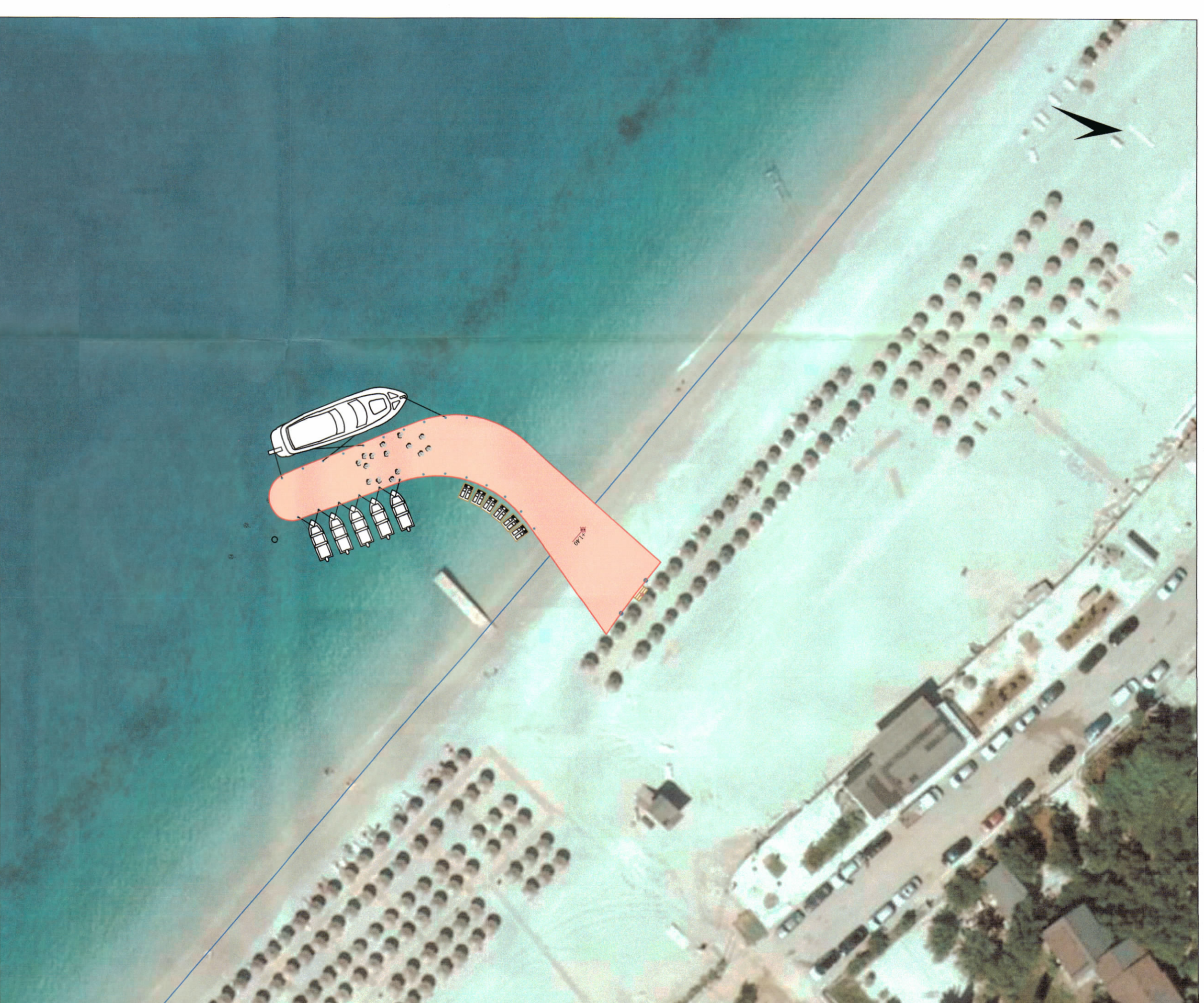
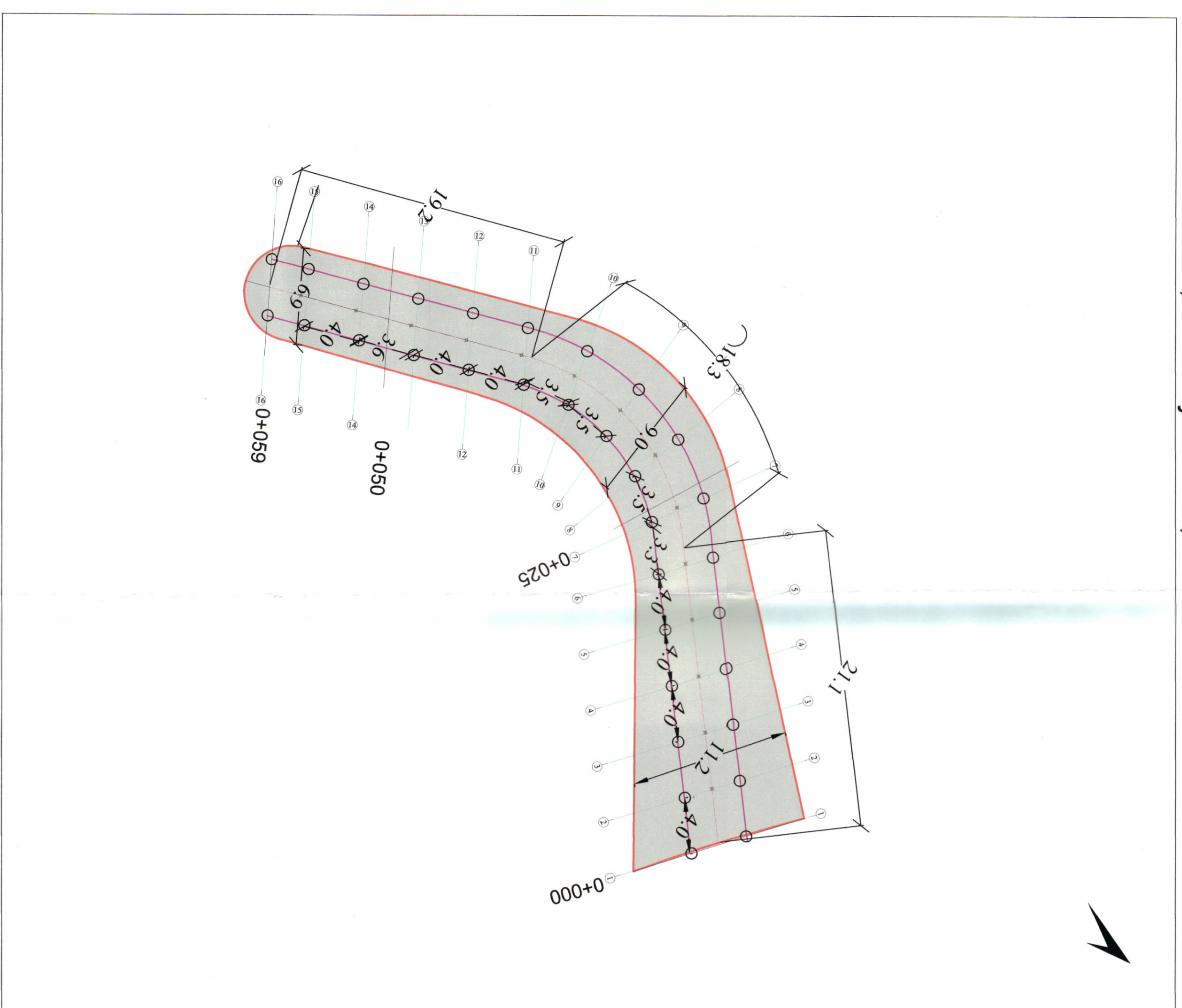
KRYETARI I K.K.T

Z. EDI RAMA



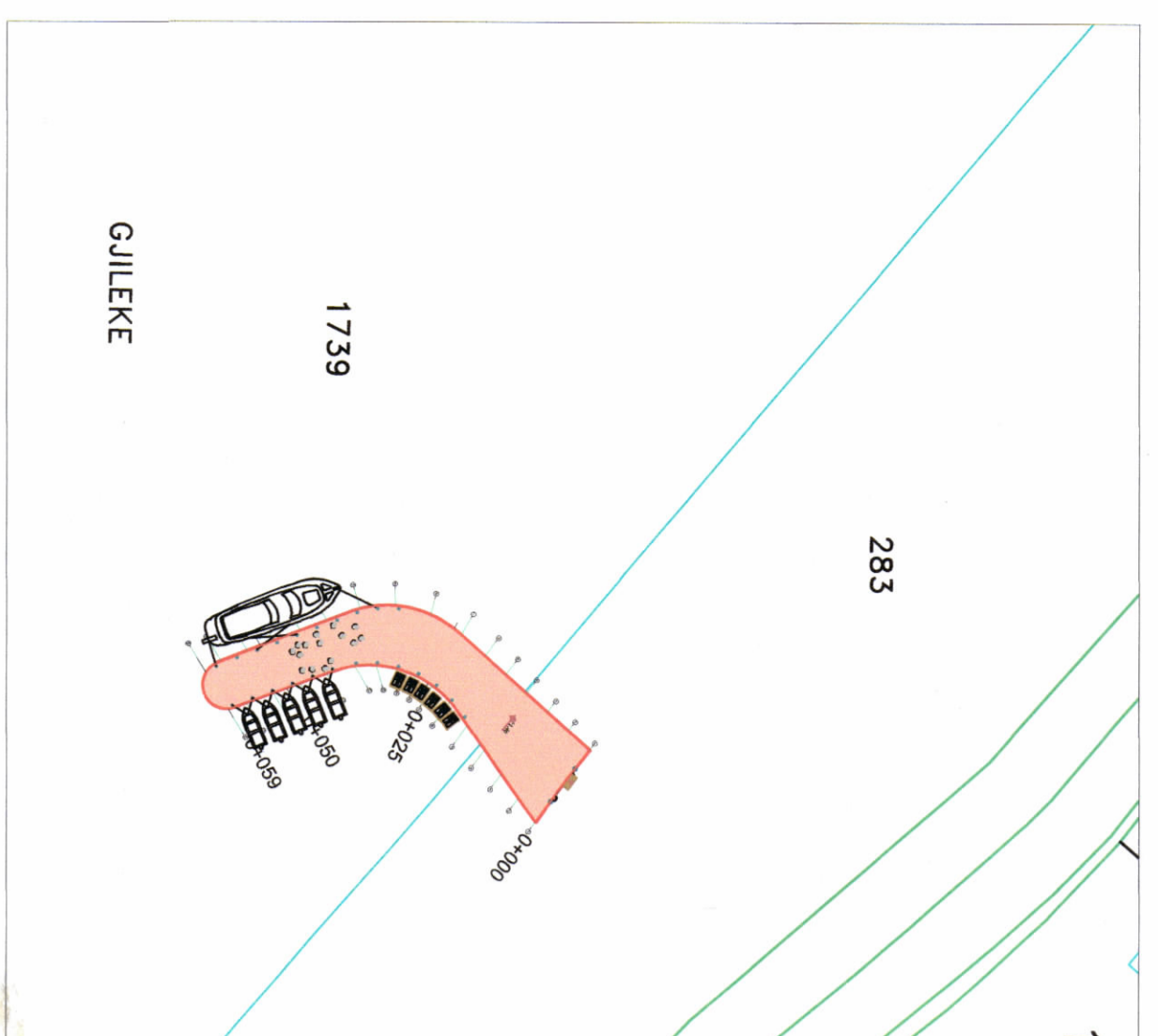
Znj. Belinda Balluku
Ministër i Infrastrukturës dhe Energjisë

Miratuar me Vendim të KKT Nr. 14, Datë 27/07/2022

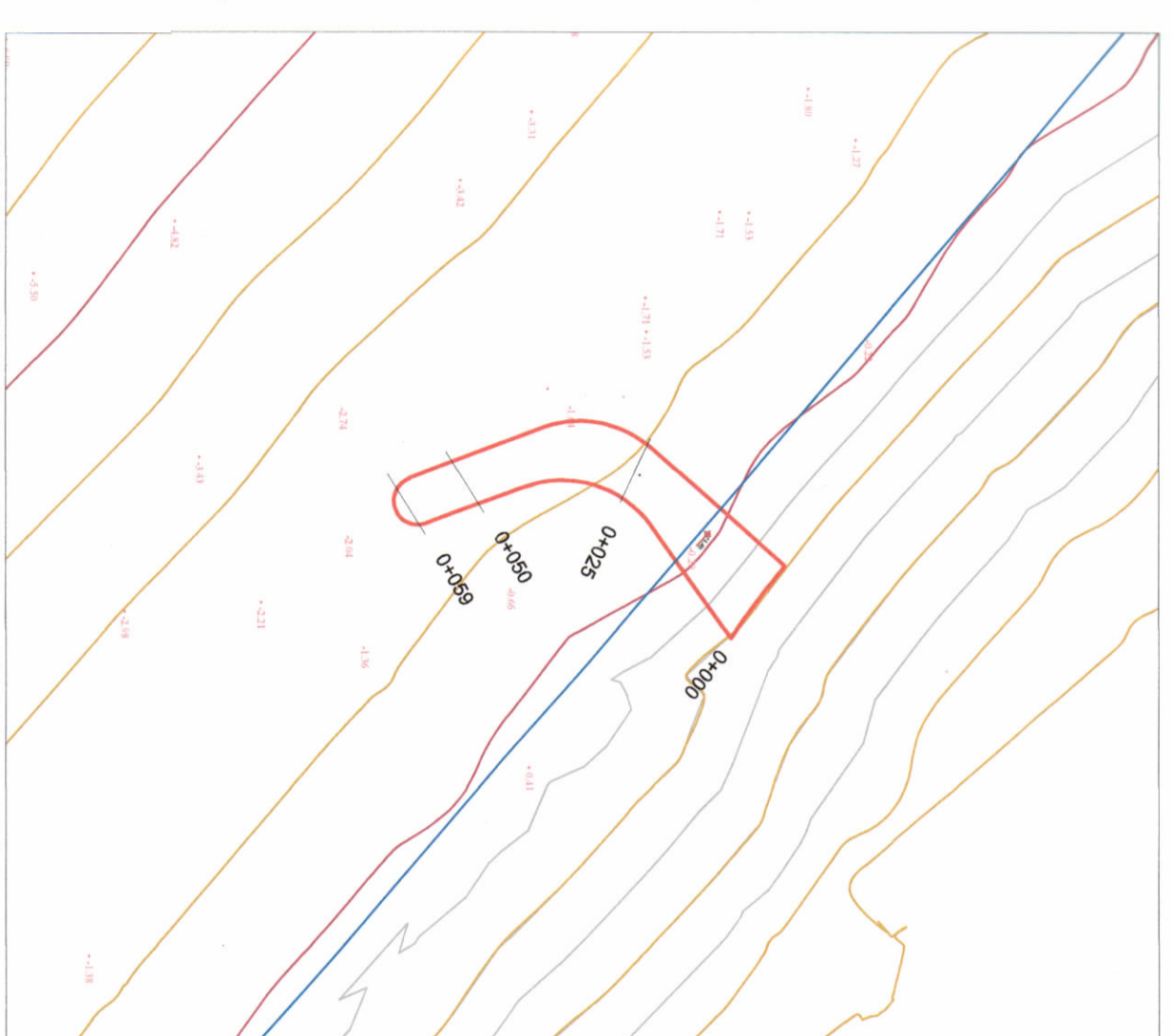


PLANI I VENDOSJES SË STRUKTURËS SHK. 1:250

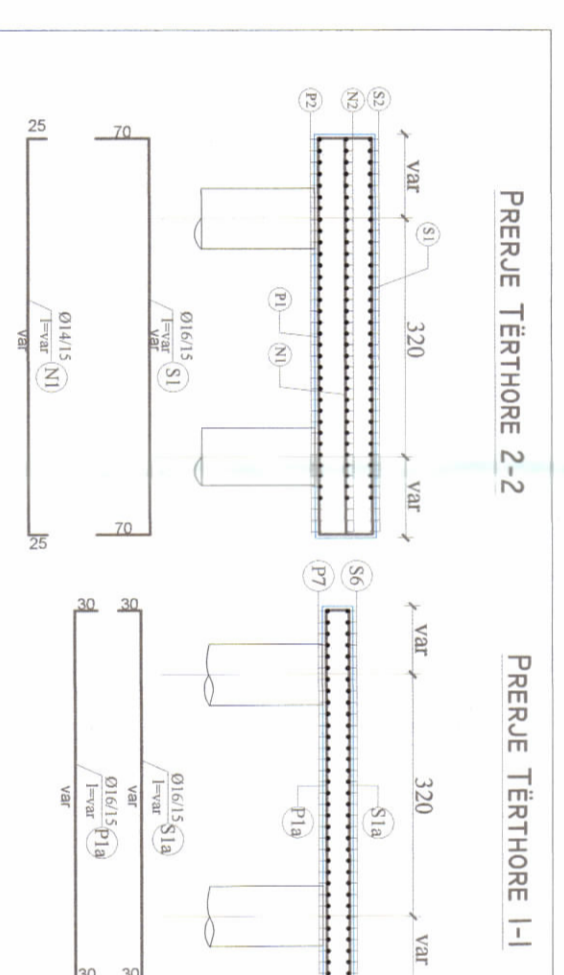
PLANIMETRI SH 1:500



HARTA KADASTRALE SHK. 1:1000



HARTA TOPOGRAFIKE SHK. 1:1000



| Prerja | 1 | 2 | 3 | 4 | 5 | 6 | 7 | 8 | 9 | 10 | 11 | 12 | 13 | 14 |
|--------|---|---|---|---|---|---|---|---|---|----|----|----|----|----|
| Prerja | 1 | 2 | 3 | 4 | 5 | 6 | 7 | 8 | 9 | 10 | 11 | 12 | 13 | 14 |
| Prerja | 1 | 2 | 3 | 4 | 5 | 6 | 7 | 8 | 9 | 10 | 11 | 12 | 13 | 14 |

TREGUESIT E ZHVILLIMIT:
Sipërfaqe e trunallit që përdoret për zhvillim: 498.9 m²
Gjatësia e mollës L=59 m

PRONËSIA:

Zona kadastrale 1739
Nr pasturë 283

LEGJENDË:
Konturi i mollës

| Koordinatë e mollës në sistemin koordinativ KRSISH | X | Y |
|--|------------|-------------|
| 1 | 466867.101 | 4446714.843 |
| 2 | 466867.101 | 4446714.843 |
| 3 | 466867.101 | 4446714.843 |
| 4 | 466867.101 | 4446714.843 |
| 5 | 466867.101 | 4446714.843 |
| 6 | 466867.101 | 4446714.843 |
| 7 | 466867.101 | 4446714.843 |
| 8 | 466867.101 | 4446714.843 |
| 9 | 466867.101 | 4446714.843 |
| 10 | 466867.101 | 4446714.843 |
| 11 | 466867.101 | 4446714.843 |
| 12 | 466867.101 | 4446714.843 |
| 13 | 466867.101 | 4446714.843 |
| 14 | 466867.101 | 4446714.843 |

PRERJE TËRTHORE SHK. 1:100 DHE
PRERJE GJATËSORE SHK 1:500

| | | | |
|--------------------|---|---------------------|--|
| EMËRTIMI I FLETËS: | LEJE NDËRTIMI PËR INFRASTRUKTURËN: "Nderhyrje e integruar për përmirësimin e aksesit, shërbimeve dhe rikualifikimit urban në Zonën e Plazhit Livadh-Dhralë, Mollë Drymadestit, Bashkia Himarë" | | |
| POROSITËS: | BASHKIA HIMARË | | |
| PROJEKTUES: | INFRAKONSULT SHPK InfraKonsult | | |
| ZHVILLUES: | BASHKIA HIMARË | | |
| FAZA E PROJEKTTIT: | PROJEKT TEKNIK | | |
| SHKALLA 1:500 | NR. I FLETËS A-01 | NR. I KOPJEVE 06/06 | |