

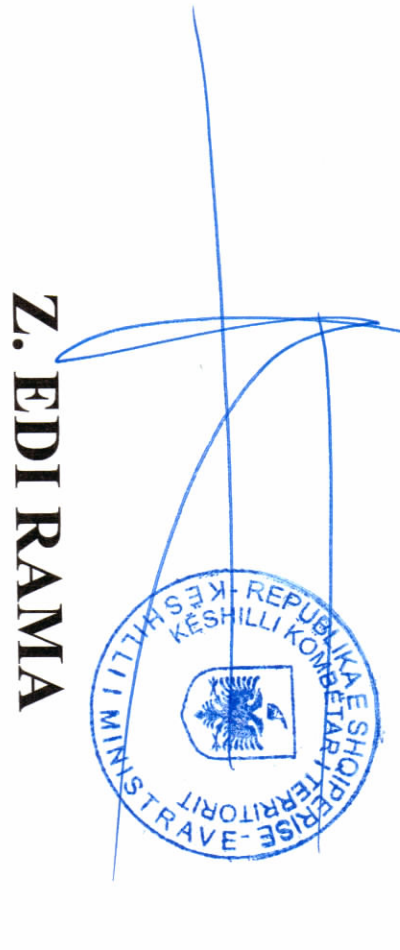


REPUBLIKA E SHQIPËRISË
KËSHILLI KOMBËTAR I TERRITORIT

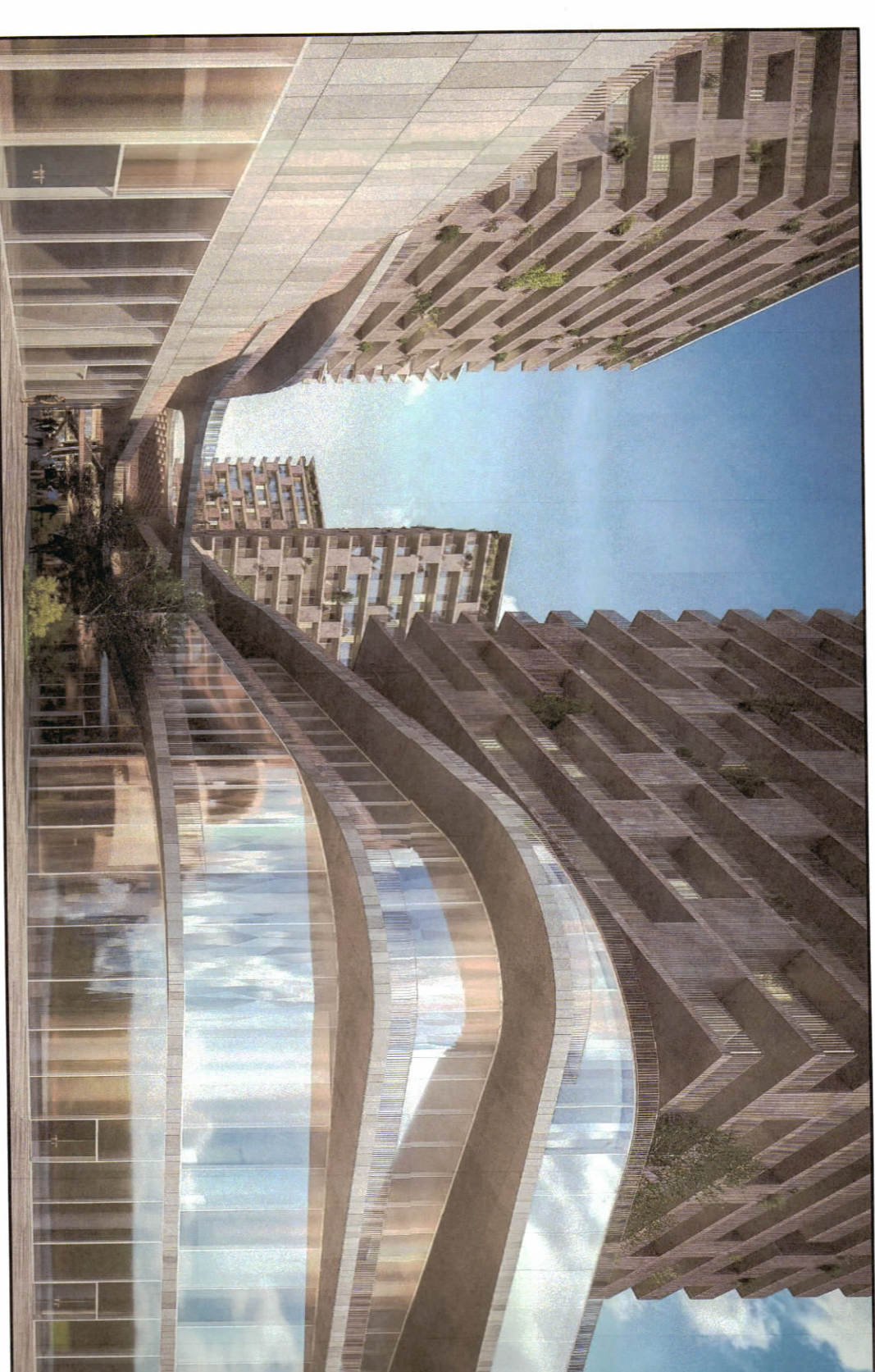
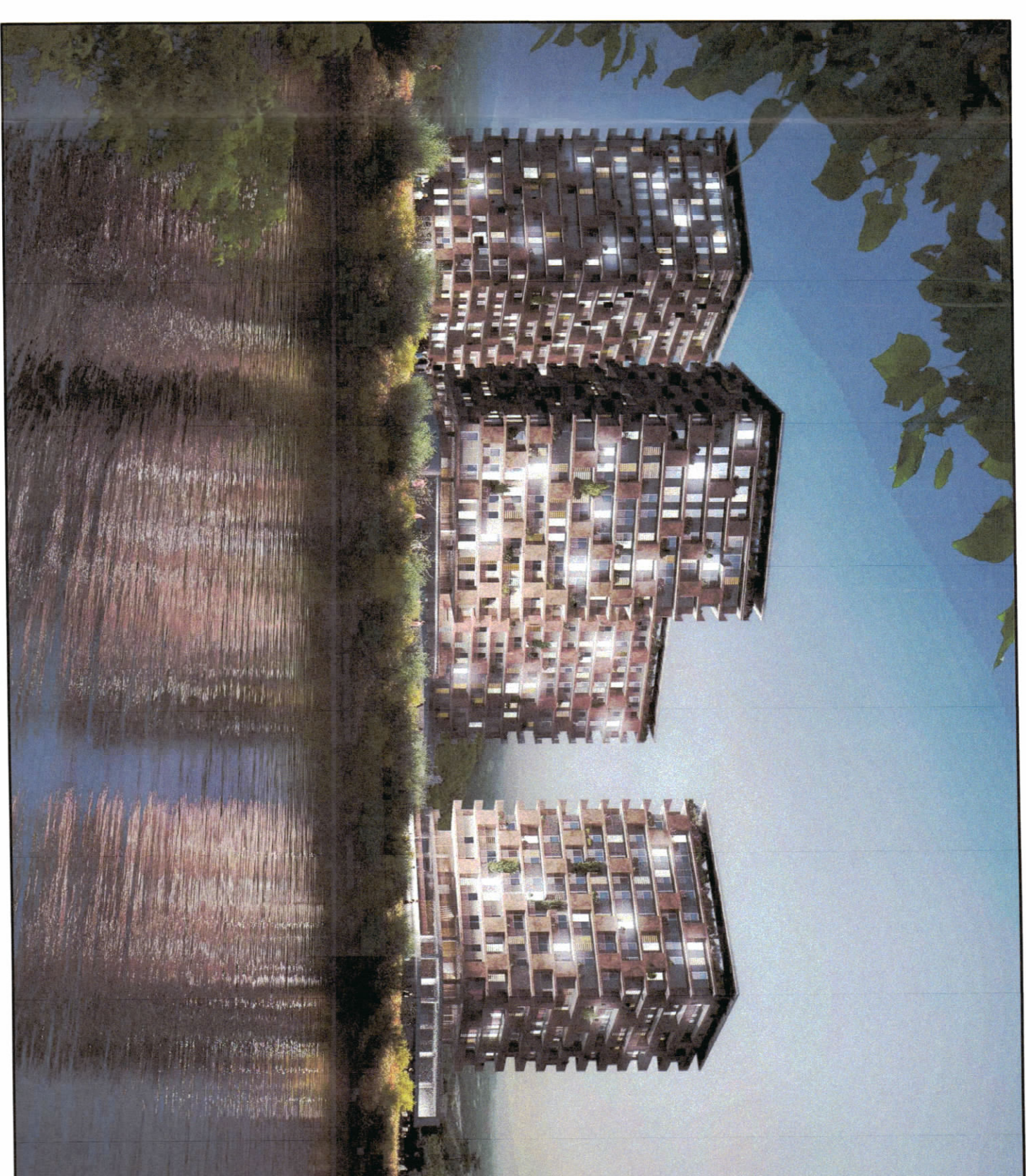
MIRATOHET

KRYETARI I K.K.T

Z. EDI RAMA



Znj. Belinda Ballku
Ministër i Infrastrukturës dhe Energjisë



PAMJE TREDIMENSIONALE



LEGJENDË

- Volumet e Objekteve të reja
- Kufiri i Pronës për zhvillim F1
- Kufiri i Pronës për zhvillim F2
- Vija e Ndërtimit

PLANI I VENDOSJES SË STRUKTURËS SHK. 1: 750

TREKUESIT E ZHVILLIMIT FAZA 1 :

Sipërfaqe e trnallit që përdoret për zhvillim (FAZA 1): 21 999.2 m²
 Sipërfaqe e trnallit e zënë nga ndërtimi (gijuma): 13 840 m²
 Sipërfaqe e përgjithshme ndërtimi mbi tokë: 105 074 m²
 Sipërfaqe e përgjithshme ndërtimi nën tokë: 71 882 m²
 Sipërfaqe totale e ndërtimit: 176 956 m²
 Koeficienti i shtrirëzimit të trnallit për ndërtim: 62,8 %
 Intenziteti i ndërtimit: 4,77
 Lartësia maksimale e objektit nga niveli i kiotës së sistemit: +68,55 m
 Numri i katëve mbi tokë: 17 Kate
 Numri i katëve nën tokë: 4 Kate

TREKUESIT E ZHVILLIMIT FAZA 2 :

Sipërfaqe e trnallit që përdoret për zhvillim (FAZA 2): 10 426.1 m²
 Sipërfaqe e trnallit e zënë nga ndërtimi (gijuma): 4 244 m²
 Sipërfaqe e përgjithshme ndërtimi mbi tokë: 26 949 m²
 Sipërfaqe e përgjithshme ndërtimi nën tokë: 24 340 m²
 Sipërfaqe totale e ndërtimit: 51 289 m²
 Koeficienti i shtrirëzimit të trnallit për ndërtim: 40,8 %
 Intenziteti i ndërtimit: 2,59
 Lartësia maksimale e objektit nga niveli i kiotës së sistemit: +68,55 m
 Numri i katëve mbi tokë: 17 Kate
 Numri i katëve nën tokë: 4 Kate

TREKUESIT E ZHVILLIMIT :

Sipërfaqe totale e trnallit: 32 425.3 m²
 Sipërfaqe e trnallit që përdoret për zhvillim : 32 425.3 m²
 Sipërfaqe e trnallit e zënë nga ndërtimi (gijuma): 18 084 m²
 Sipërfaqe e përgjithshme ndërtimi mbi tokë: 132 023 m²
 Sipërfaqe e përgjithshme ndërtimi nën tokë: 96 222 m²
 Sipërfaqe totale e ndërtimit: 228 245 m²
 Koeficienti i shtrirëzimit të trnallit për rrugë dhe hapësira publike: 55,8 %
 Koeficienti i shtrirëzimit të trnallit për ndërtim: 21 %
 Intenziteti i ndërtimit: 4,07
 Lartësia maksimale e objektit nga niveli i kiotës së sistemit: +68,55 m
 Numri i katëve mbi tokë: 17 Kate
 Numri i katëve nën tokë: 4 Kate

TREKUESI TEKNIKE:

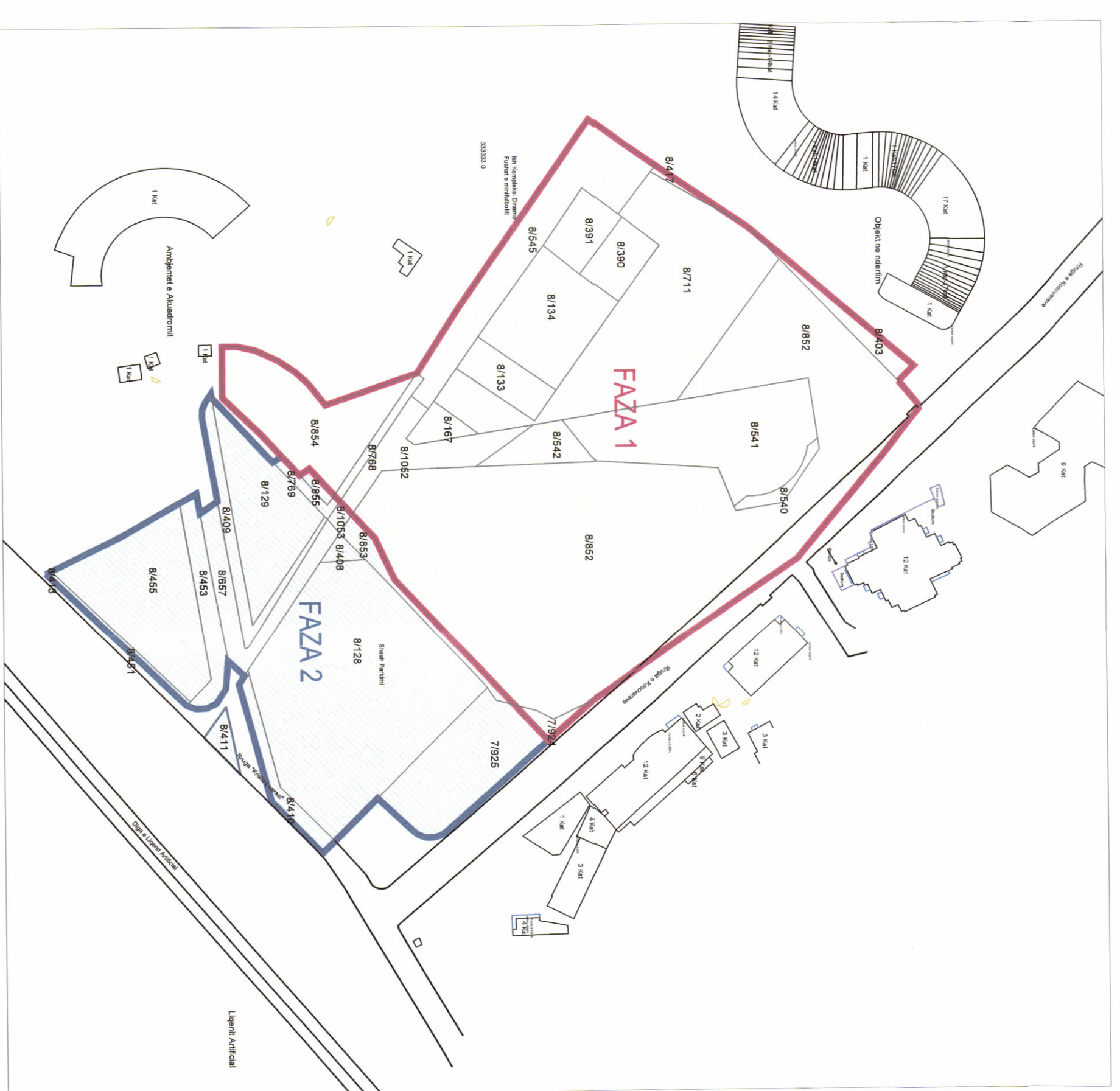
Nr. e pasurisë:	7/924 8/133 8/134 8/167 8/390 8/391 8/403 8/417 8/540 8/541 8/542 8/545 8/711 8/768 8/852 8/854 8/1052
ZK.8270	7/925 8/128 8/129 8/408 8/409 8/410 8/411 8/431 8/433 8/455 8/657 8/769 8/853 8/855 8/1053

Kufizimet:

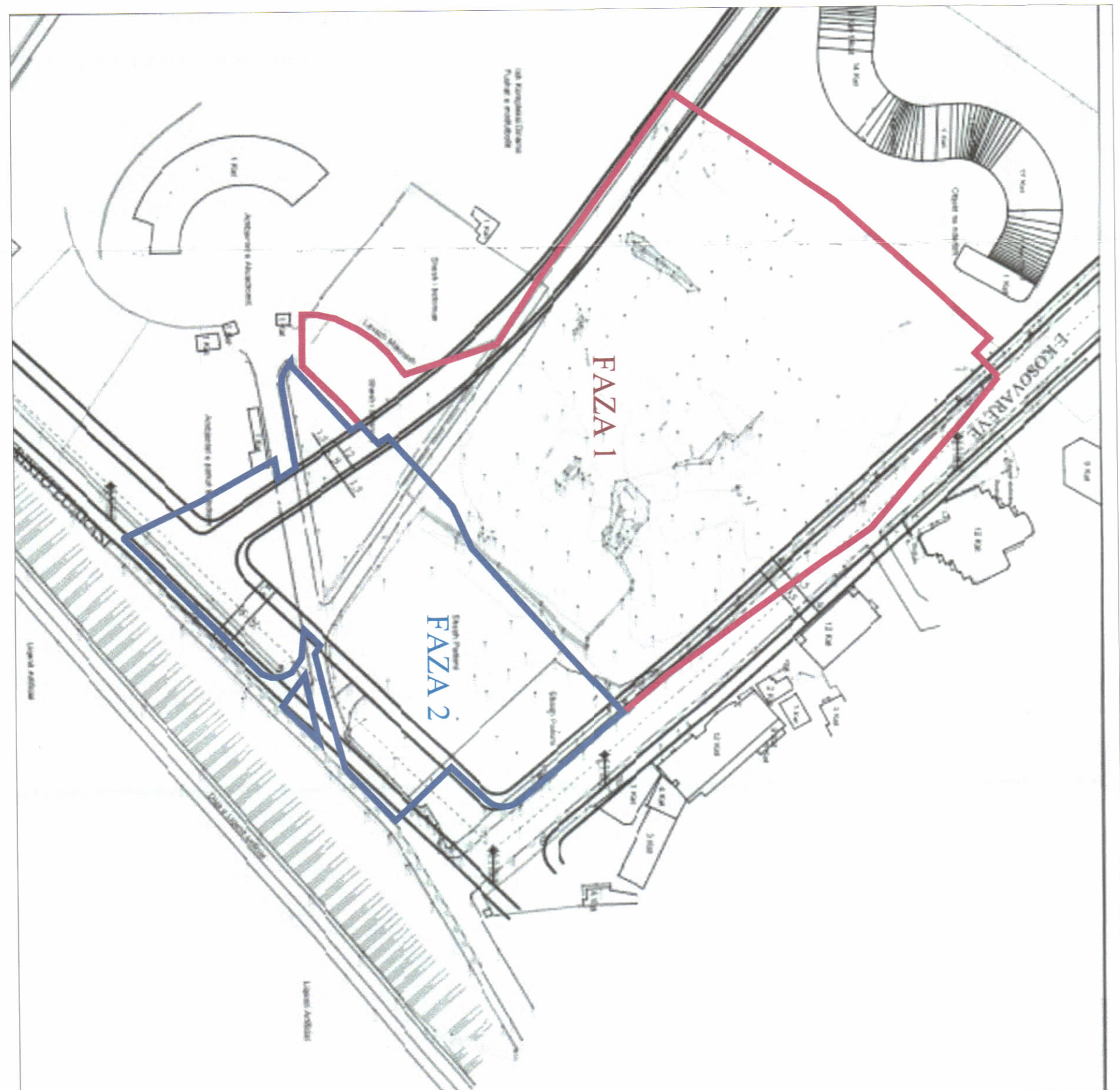
Kompleksi residencialë "Lake View Residences", 15 dhe 18 kat në rrugën "Mehdi Frashëri".
 Rruga e "Kosovarëve", distancë 8 m nga aksii i rrugës.
 Rruga "Anton Ashina", distancë 3 m nga aksii i rrugës.
 Rruga "Kristo Luarsini", distancë 6 m nga aksii i rrugës dhe në të njëjtë ditë e ligjnit artificial të Tiranës.

Distanca nga kufiri i pronës:

Vet:	6.0 - 11.3 m	Nga rruga e "Kosovarëve":	7 m, 11.6 m, 17 m
Jug:	29 m	Nga rruga "Anton Ashina":	26.8 m
Lindje:	5.5, 9.5 - 17 m	Nga rruga "Kristo Luarsini":	10.6 m, 15.4 m, 23.5 m
Pendim:	13.1 - 23.5 m	Rruga e propozuar në Pendim:	10.6 m, 15.4 m, 23.5 m



POZICIONI KADASTRAL SHK. 1:1500



GEN - PLAN SHK. 1:1500

LEJË ZHVILLIMI: "PËR NDRYSHIMIN E VENDIMIT TË KËSHILLIT KOMBËTAR TË TERRITORIT NR.14, DATË 28.07.2020 "PËR MIRATIMIN E LEJES SË ZHVILLIMIT PËR OBJEKTIN "KOMPLEKSI ME FUNKSION BANIMI DHE SHËRBIMESH "TIRANA LAKE", ME 17 KATE MBI TOKË DHE 2-4 KATE NËNTOKË, ME VENDNDODHJE NË BASHKINË TIRANË"	PLANVENDOSJE E OBJEKTIT "KOMPLEKSI ME FUNKSION BANIMI DHE SHËRBIMESH "TIRANA LAKE", ME 2.3.4.17 NË BASHKINË TIRANË"
EMERTIMI I LETËS:	PLANVENDOSJE E OBJEKTIT "KOMPLEKSI ME FUNKSION BANIMI DHE SHËRBIMESH "TIRANA LAKE", ME 2.3.4.17 NË BASHKINË TIRANË"
POROSITËS:	BUILDING CONSTRUCTION INVEST SPOK
PROJEKTUES:	ELDINO SHKËPË
STUDIO LOKALE:	MARCO CASAMONTI & PARTNERS (MC&P)
ZHVILLUES:	A99 ARCHITECTS
FAZA E PROJEKTT:	PROJEKTIDE
SHKALLA: 1:750 / 1:1500	NR. I FLETËS 01/06 - 06/06

Miratar me Vendim të K.K.T Nr. 17, Datë 16/03/2022