

LEJJE NDERITIMI PËR OBJEKTIN: "KOMPLEKS ME FUNKSION BANIMI DHE SHËRBIMESH "TIRANA LAKE", ME 2,3,4 DHE 17 KATE MBI TOKË DHE 4 KATE NËNTOKË, ME VENDNDODHJE NË BASHKINË TIRANË" (FAZA 1)



REPUBLIKA E SHQIPËRISË  
KËSHILLI KOMBËTAR I TERRITORIT

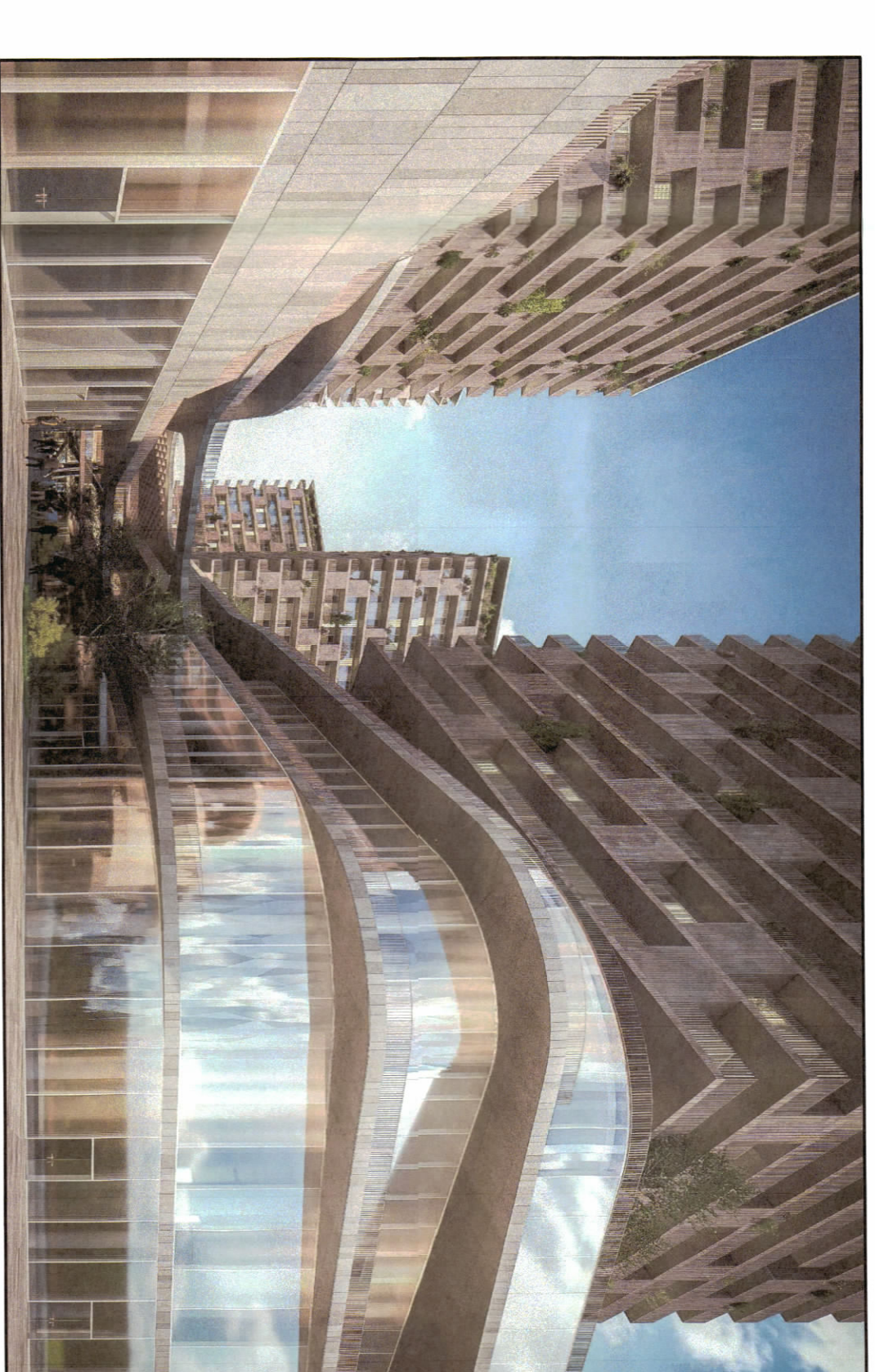
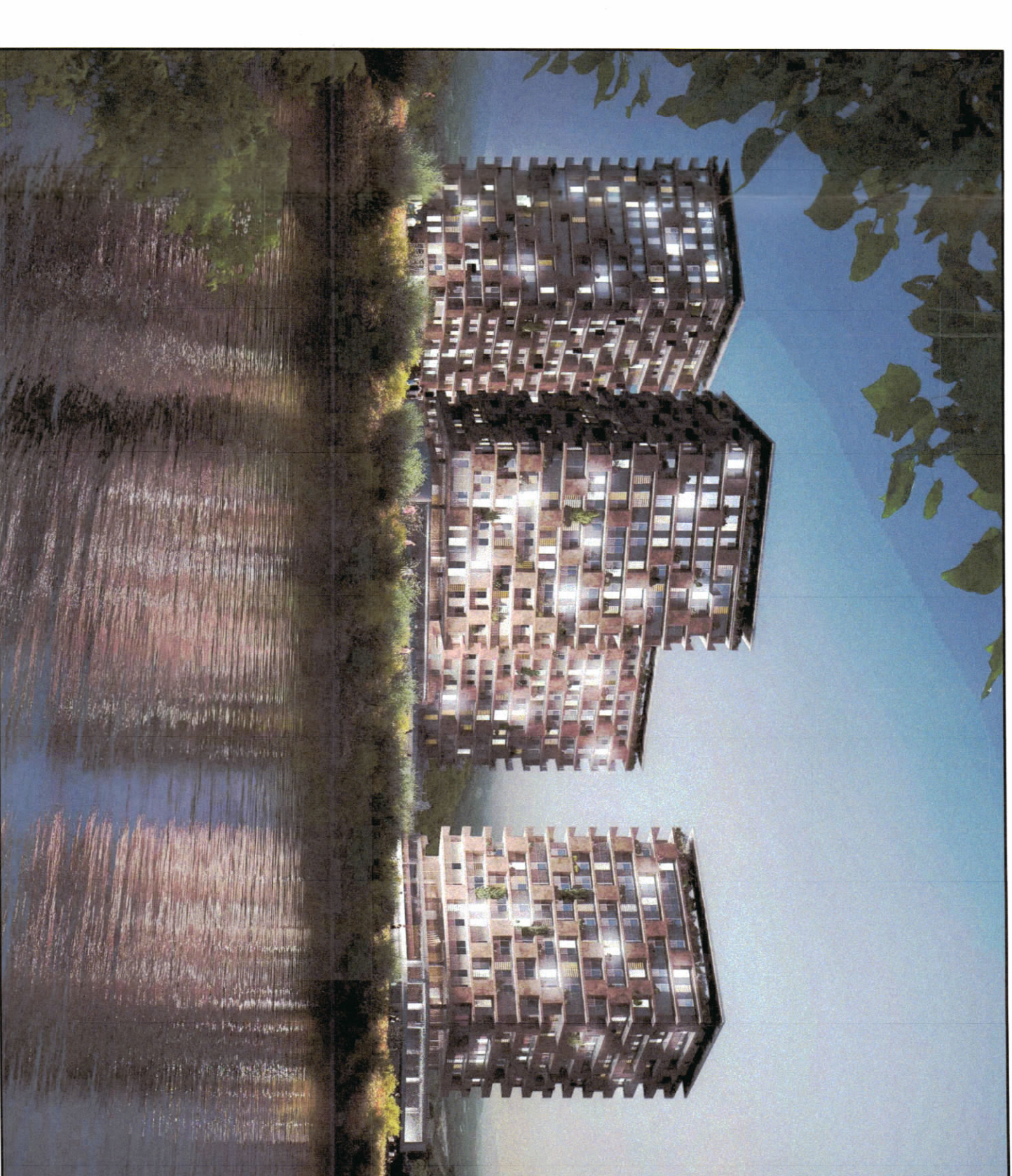
MIRATOHET

KRYETARI I K.K.T

Z. EDI RAMA



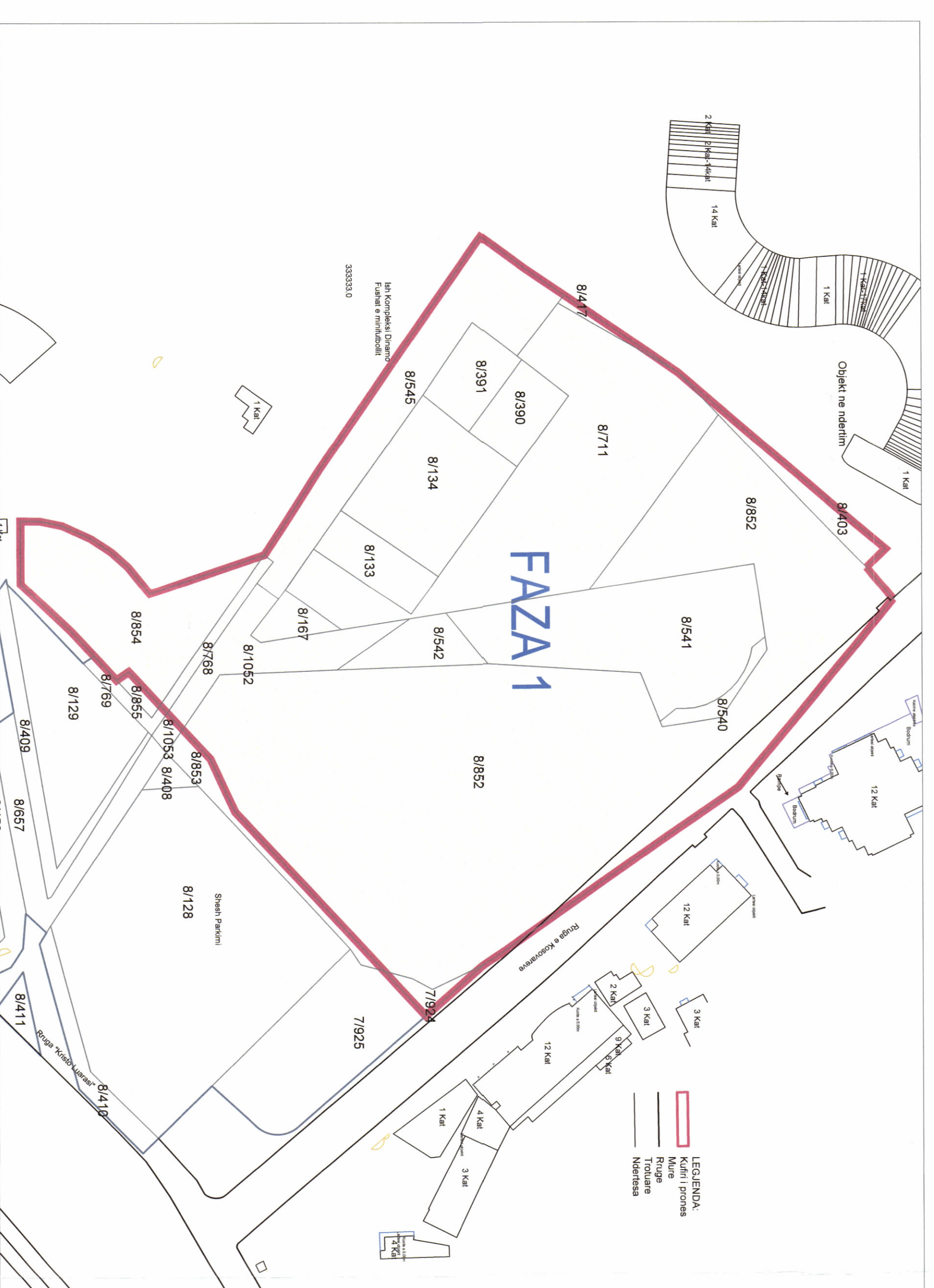
Znj. Belinda Ballkuqi  
Ministër i Infrastrukturës dhe Energjisë



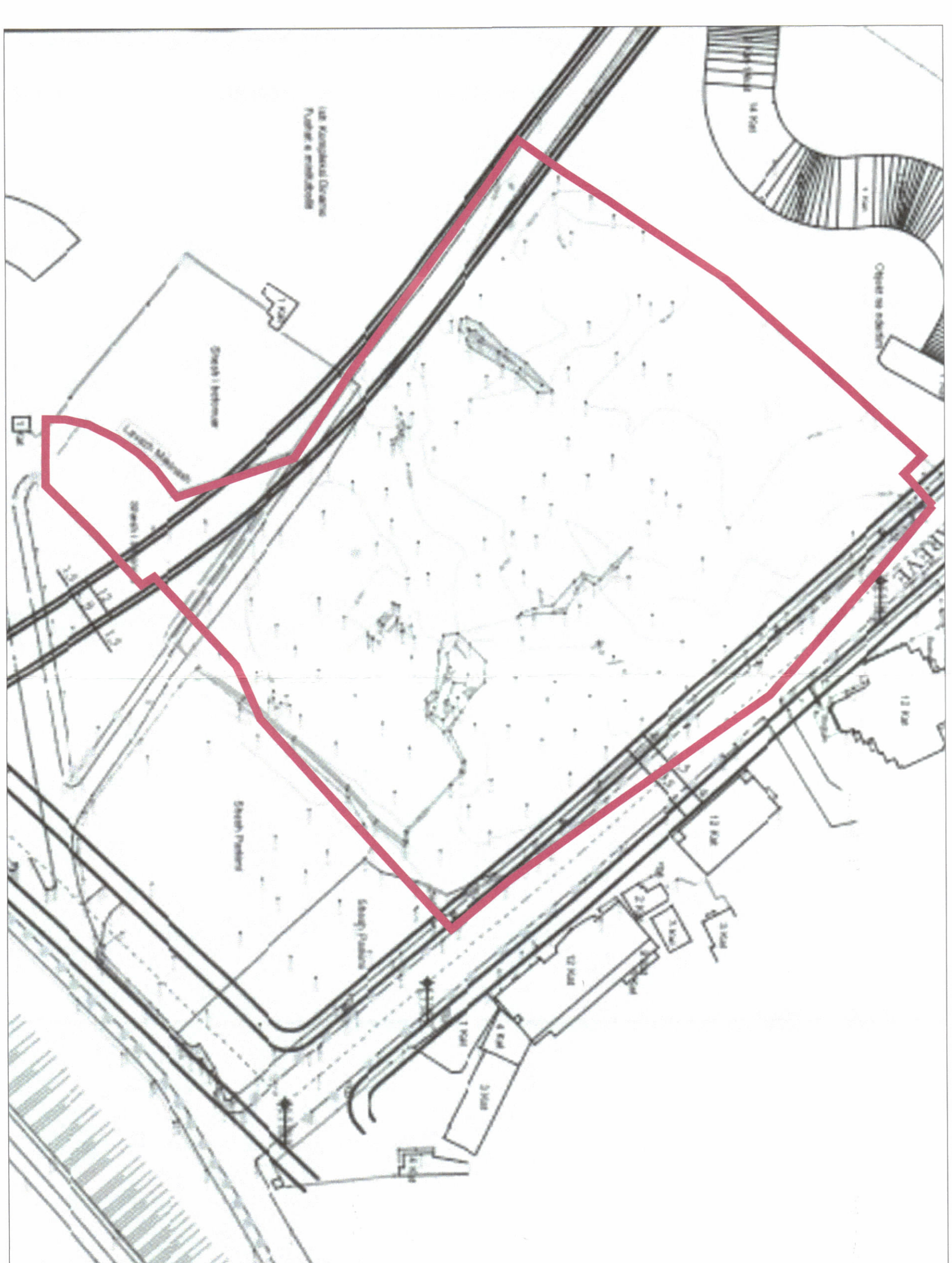
PAMJE TREDIMENSIONALE



PLANI I VENDOSIES SË STRUKTURËS SHK. 1: 500



POZICIONI KADASTRAL SHK. 1:1000



GEN - PLAN SHK. 1:1000

TREGUESIT E ZHVILLIMIT FAZA 1 :

Sipërfaqe e truallit që përdoret për zhvillim (FAZA 1): 21 999,2 m<sup>2</sup>  
Sipërfaqe e truallit e zënë nga ndërtimi (gjuama): 13 840 m<sup>2</sup>  
Sipërfaqe e përgjithshme ndërtimi mbi tokë: 105 074 m<sup>2</sup>  
Sipërfaqe e përgjithshme ndërtimi nën tokë: 71 882 m<sup>2</sup>  
Sipërfaqe totale e ndërtimit: 176 956 m<sup>2</sup>  
Koeficienti i shfrytëzimit të truallit për ndërtim: 62,8 %  
Koeficienti i shfrytëzimit të truallit për rrugë dhe hapësira publike: 21 %  
Intensiteti i ndërtimit: 4,77  
Lartësia maksimale e objektit nga niveli i kuotës së sistemit: + 68,55 m  
Niveli i kaveve nën tokë: 17 Kate  
Niveli i kaveve mbi tokë: 4 Kate

TREGUESI TEKNIK:

7/924 8/133 8/134 8/167 8/390 8/391  
8/403 8/417 8/540 8/541 8/542 8/545  
8/711 8/768 8/852 8/854 8/1052  
ZK.8270

Kufizimet:

Veripeshdimi: Kompleks objektesh residencele "Lake View Residences",  
15 dhe 18 kate në rrugën "Mehdi Frashëri".  
Verifundje: Rruga e "Kosovarëve", distancë 8 m nga aksi i rrugës.  
Peshdimi: Rruga "Anton Asha", distancë 3 m nga aksi i rrugës.  
Jug: Rruga "Kristo Lirashi", distancë 6 m nga aksi i rrugës

Distanca nga aksi i rrugës:

Vert: 6,0 - 11,3 m  
Jug: 29 m  
Lindje: 5,5, 9,5 - 17 m  
Perendim: 13,1 - 23,5 m

Distanca nga aksi i rrugës:

Nga rruga e "Kosovarëve": 7m, 11,6m dhe 17m  
Nga rruga "Kristo Lirashi": 26,8m  
Rruga e propozuar në Perendim: 7,9m, 10,6m, 15,4m, 23,5m

Miratuan me Vendim të KKT Nr. 18, Datë 16/03/2022

LEJJE NDERITIMI PËR OBJEKTIN: "KOMPLEKS ME FUNKSION BANIMI DHE SHËRBIMESH "TIRANA LAKE", ME 2,3,4 DHE 17 KATE MBI TOKË DHE 4 KATE NËNTOKË, ME VENDNDODHJE NË BASHKINË TIRANË" (FAZA 1)

EMERTIMI I FLETËS:  
PLANVENDOSIE E OBJEKTIT "KOMPLEKS ME FUNKSION BANIMI DHE SHËRBIMESH "TIRANA LAKE", ME 2,3,4 DHE 17 KATE MBI TOKË DHE 4 KATE NËNTOKË, ME VENDNDODHJE NË BASHKINË TIRANË

POROSITËS:  
BUILDING CONSTRUCTION INVEST SHIP.

ELDINDO SHIPKË  
Building Construction Invest Shipkë

PROJEKTUES:  
MARCO CASAMONTI & PARTNERS (M&C&P)

STUDIO LOKALE:  
A99 ARCHITECTS

ZHVILLUES:  
FAZA 1:  
BUILDING CONSTRUCTION INVEST SHIPKË

FAZA E PROJEKTTI:  
PROJEKT ZBATIM

SHKALLA:  
1:750 / 1:2000

NR. I FLETËS  
A - 01

NR. I KOPJEEVE  
05/06 - 06/06