

LEJJE ZHVILLIMI PËR OBJEKTIN: “KOMPLEKS REZIDENCIAL TURISTIK 1& 2 KAT , ME 1 KAT NËNTOKË , ME MUR RRETHUES ” NË QEPARO, BASHKIA HIMARË



REPUBLIKA E SHQIPËRISË
KËSHILLI KOMBËTAR I TERRITORIT

MIRATOHEJT

KRYETARI I K.K.T

Z. EDI RAMA



Znj. Mirela Kumburo Furxhi
Ministër i Turizmit dhe Mjedisit



Miratuar me Vendim të KKT Nr.56, Datë 27.07.2022

LEJJE ZHVILLIMI PËR OBJEKTIN: “Kompleks rezidencial turistik, Qëparo”, Bashkia Himarë”

EMERTIMI I FLETES: Plan i vendosjes së strukturës së kompleksit.

POKOSITËS: CONSTAL sh.p.k

PROJEKTUES: MA Studio & Partners

ZHVILLUES: CONSTAL sh.p.k

FAZA E PROJEKTT: LEJJE ZHVILLIMI

SHKALLA 1:150 NR. I FLETES A-01 NR. I KOPJEVE 01/05 - 01/06



PAMJE TREDIMENSIONALE

TREGUESIT E ZHVILLIMIT:

Sipërfaqe e truallit që përdoret për zhvillim: 2339 m²
Sipërfaqe e truallit e zënë nga struktura (gjuha): 536.64 m²
Sipërfaqe e përgjithshme e ndërtimit mbi tokë: 936 m²
Sipërfaqe e përgjithshme e ndërtimit nën tokë: 1381 m²
Sipërfaqe e përgjithshme e ndërtimit : 2317 m²
Koeficienti i shfrytëzimit të truallit për ndërtim: 23 %
Intensiteti i ndërtimit: 0.4
Larësia maksimale e strukturës nga niveli i kuotës së sistemit: 8.00 m
Numri i katëve mbi tokë: 2 kate
Numri i katëve nën tokë: 1 kat
Sipërfaqe e pishinës : 193.6 m²

TREGUESI TEKNIK:

Zona Kadasirale : Z.K. 3095
Nr. pasurive : 104/32 ; 104/40

Kuifizimet :

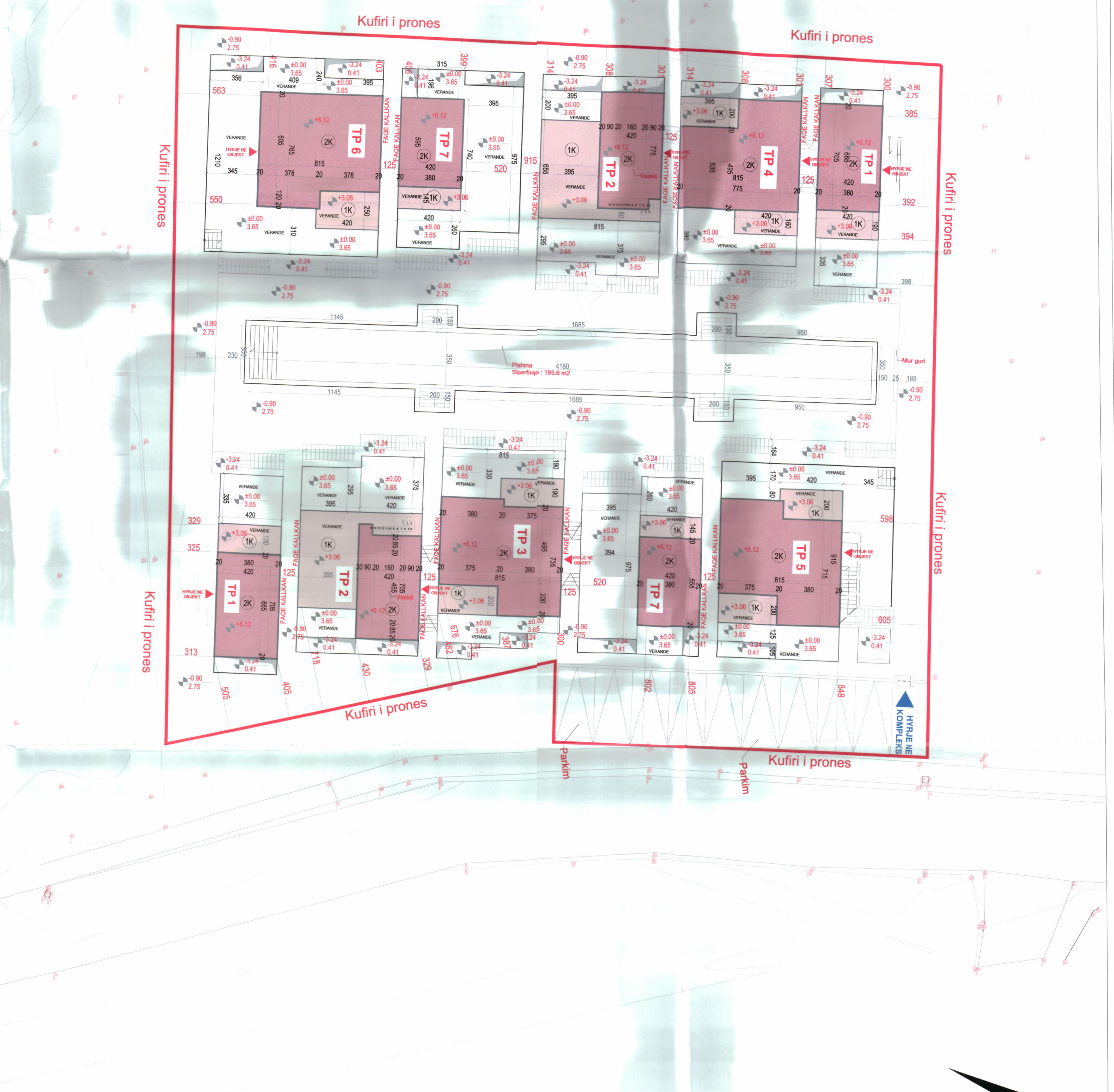
Vendi: Parcela Nr. 104/31
Lindje: Parcela Nr. 104/40/1 dhe Rr. "Mihal Lami"
Jug: Parcela Nr. 104/41
Perendim: Parcela Nr. 104/33 dhe 104/39

Distancaat nga kufiri i pronës:

Vendi: 3.85m (min) - 6.05m (max)
Lindje: 3m (min) - 8.48m (max)
Jug: 3.13m (min) - 5.63m (max)
Perendim: 3m (min) - 4.16m (max)

LEGJENDA

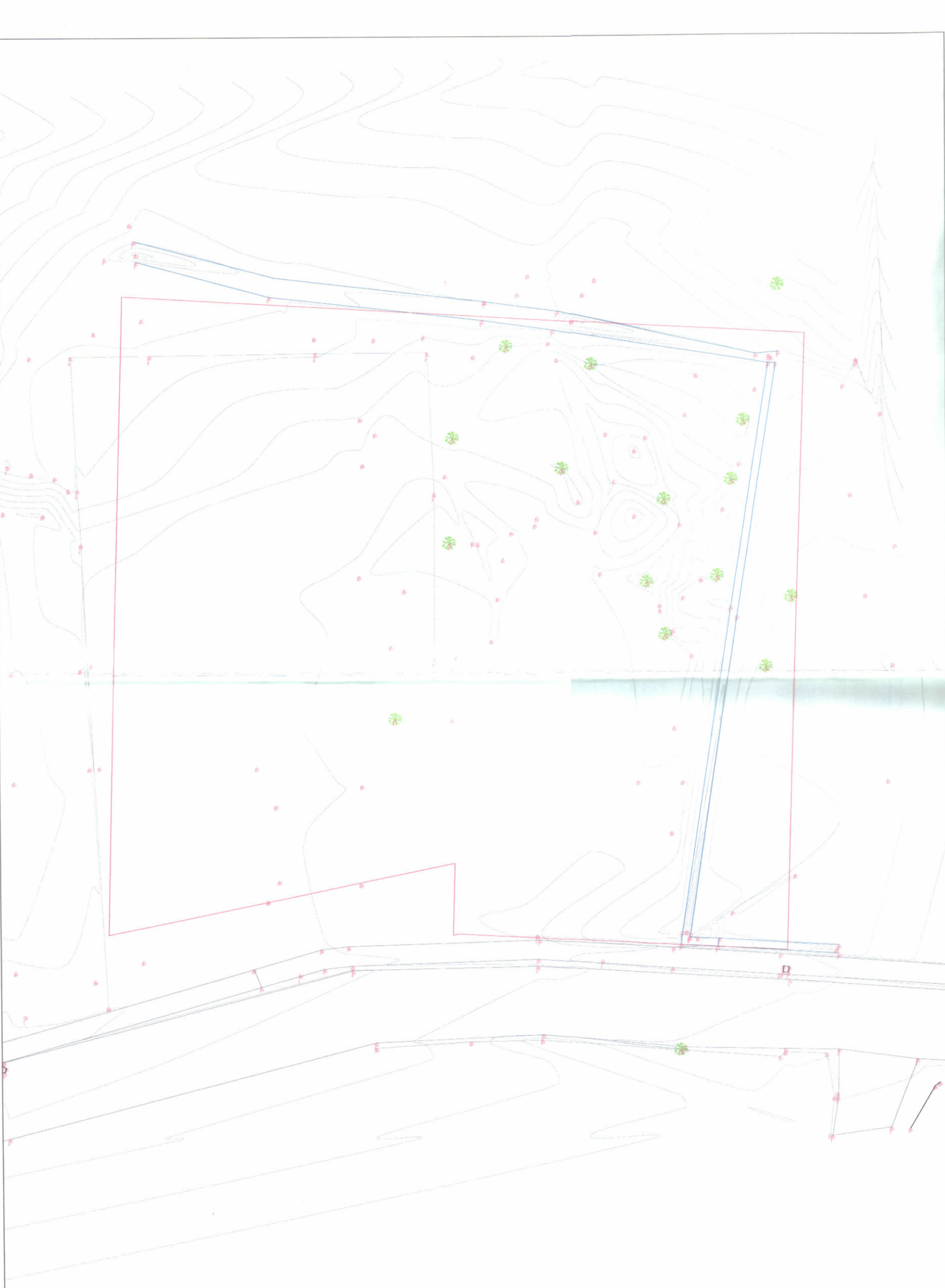
Kufiri i pronës
Hyjra kryesore për ne kompleks



PLANI I VENDOSJES SË STRUKTURËS SHK. 1:150



POZICIONI KADASTRAL SHK. 1:500



HARTA TOPOGRAFIKE SHK. 1:250