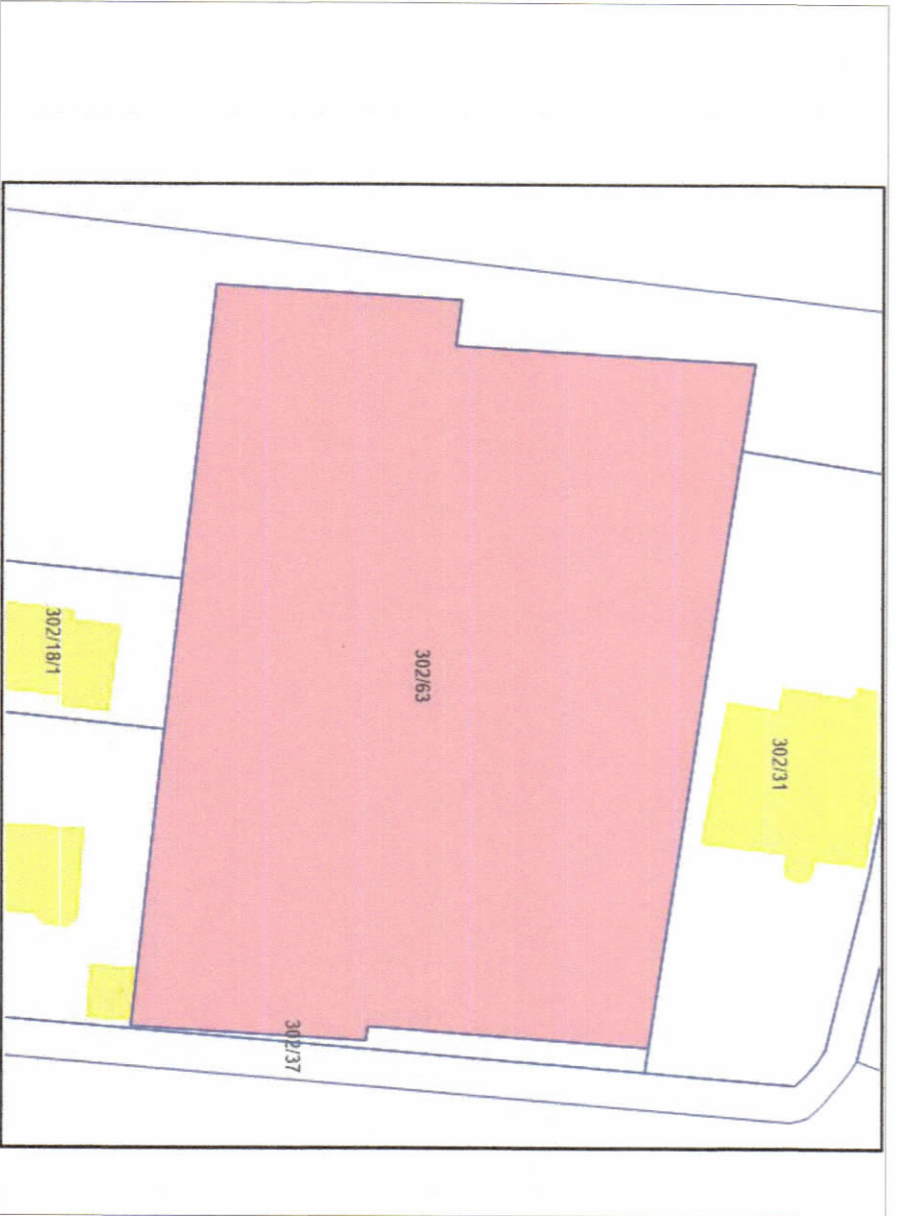


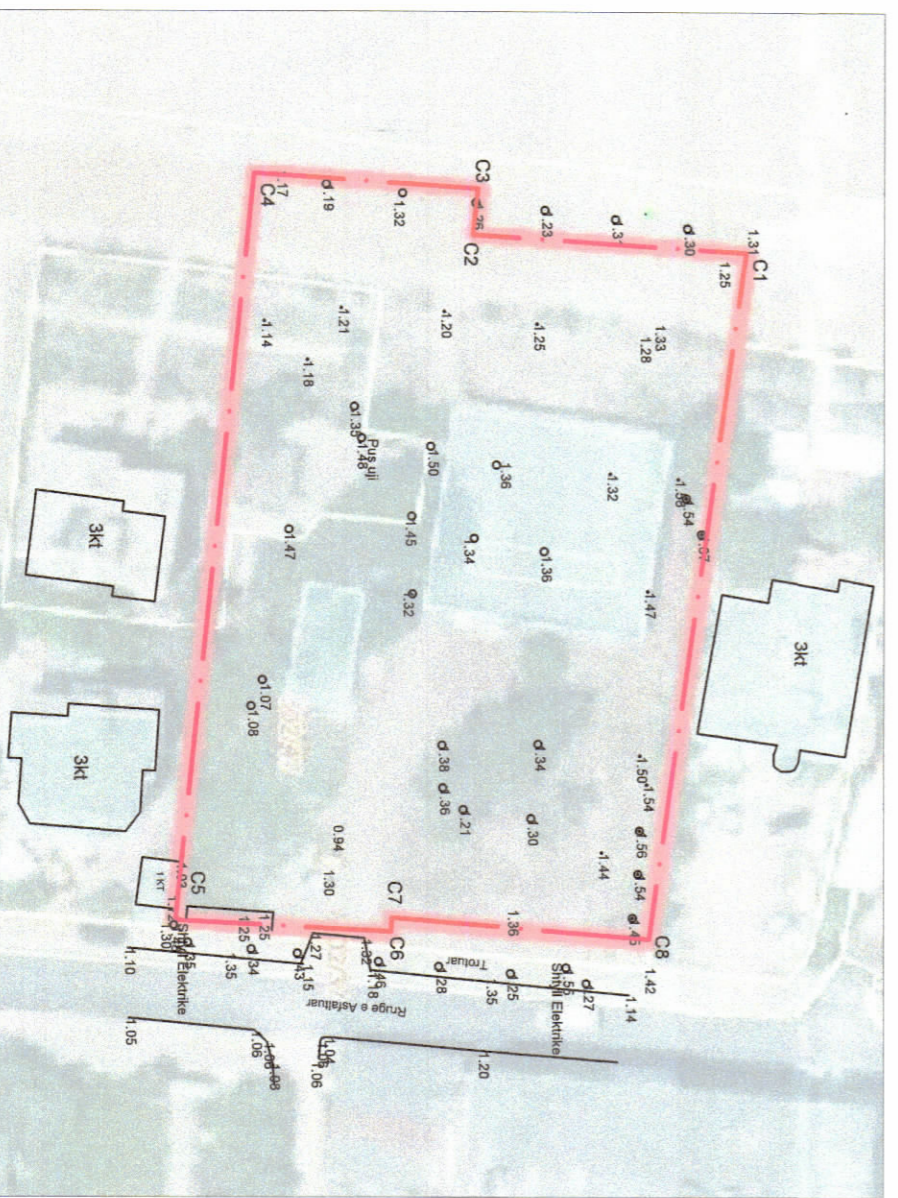
LEJE ZHVILLIMI PËR "OBJEKT SHËRBIMI HOTELIER ME 7 KATE MBI TOKË, ME TERRACË TË SHFRYTËZUESHME DHE 1 KAT PARKIM NËNTOKË, ME VENDNDODHJE NË GOLEM, BASHKIA KAVAJË, ME SUBJEKT ZHVILLUES "MARO-2017" SH.P.K.



PLANI I VENDOSIES SË STRUKTURËS SHK. 1:300

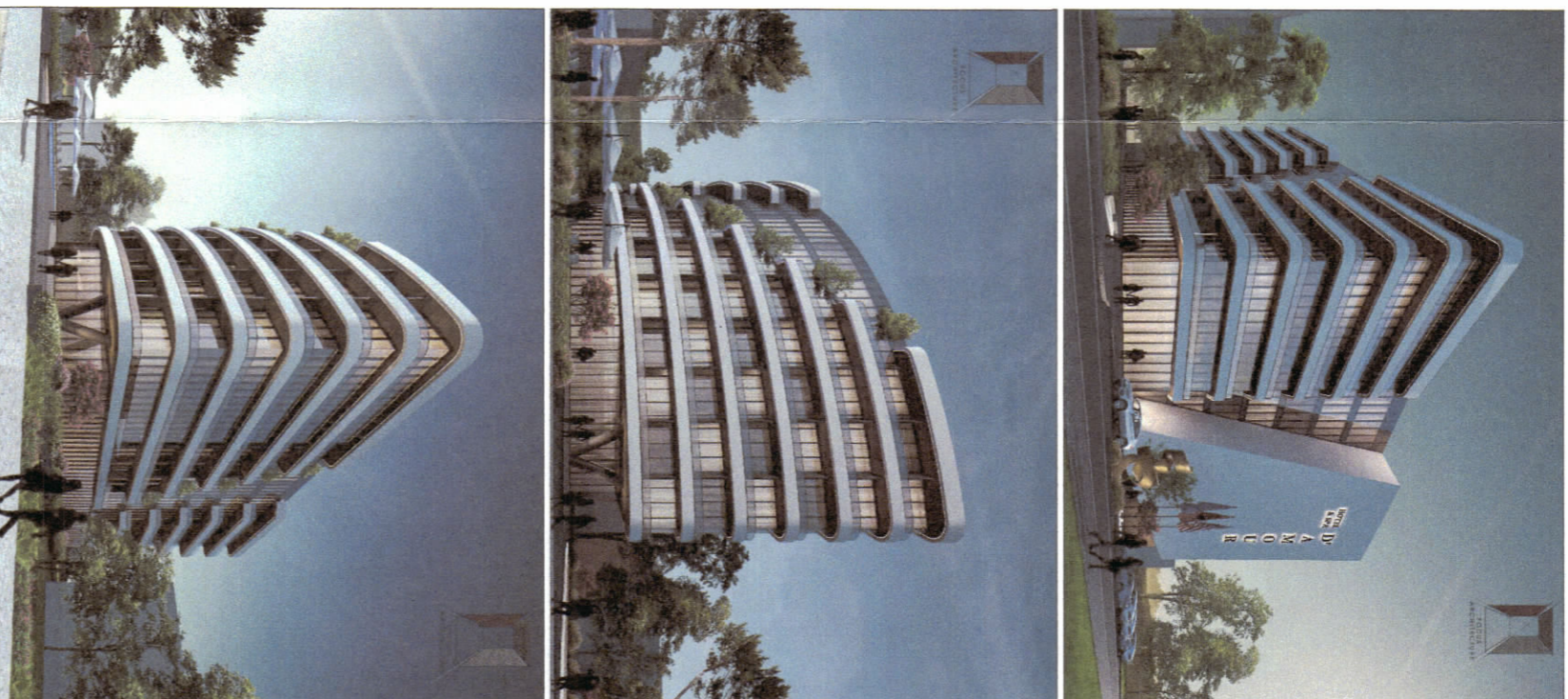


POZICIONI KADASTRAL SHK. 1:750



HARTA TOPOGRAFIKE SHK. 1:750

PAMJE 3 DIMENSIONALE



TREKËSIST E ZHVILLIMIT:

Sipërfaqe e truallit:	= 3,450.0 m ²
Sip. e Zene me ndërtim (SN)	= 1,255.2 m ²
Sip. Totale e Ndërtuar mbi tokë	= 9,793.0 m ²
Sip. Totale e Ndërtuar nën tokë	= 2,871.7 m ²
Sip. Totale e Ndërtuar (STN)	= 12,664.7 m ²
Sip. Pishinës së jashtme	= 282.0 m ²

Koeficienti i shfrytëzimit të truallit për ndërtim: 36.4%
Intensiteti i ndërtimit: 2.83
Lartësia maksimale e strukturës nga kati përdeje: 26.22 m
Numri i katëve mbi tokë: 7 Kate
Numri i katëve nën tokë: 1 kat

TREKËSIST TEKNIK:

Nr. i pasurisë: 302/63, Zona Kadastrale: 2291
Kulturimet: me pasurinë 302/231
Veri: me pasurinë 302/181
Lindje: me pasurinë 302/37

Distanca nga kufiri i pronës:
Veri: 5.9 m nga Volumni 7K
Jug: 6.2 m dhe 7.7 m nga Volumni 7K
Lindje: 10.4 m dhe 13.5 m nga Volumni 7K
Përdim: 10.4 m dhe 10.5 m nga Volumni 7K

Distanca nga aksii i rrugës:
Lindje: 17.5 m dhe 18.3 m për Volumnin 7K

Distanca nga objektet:
Veri: 8.2 m Volumni 7K nga objekti ekzistues 3K
Jug: 10.0 m Volumni 7K nga objekti ekzistues 3K
Lindje: 11.5 m Volumni 7K nga objekti ekzistues 3K

LEGJENDE:

- Kufiri i pronës
- Hyrje në Objekt
- Struktura e propozuar
- Struktura ekzistuese
- IN TERENI/VAZDOR
- Gjelbërimi i lartë
- Gjelbërimi i ulët
- REL. KUOTA RELATIVE
- ABS. KUOTA ABSOLUTE
- Pishinë
- Troshuret



REPUBLIKA E SHQIPËRISË
KËSHILLI KOMBËTAR I TERRITORIT

MIRATOHET
KRYETARI I K.K.T



Ministër i Turizmit dhe Mjedisit

Znj. MIRELA KUMBARO



Miratuar me Vendim të KKT Nr.39, Datë 27 /07/2022

LEJE ZHVILLIMI PËR "OBJEKT SHËRBIMI HOTELIER ME 7 KATE MBI TOKË, ME TERRACË TË SHFRYTËZUESHME DHE 1 KAT PARKIM NËNTOKË, ME VENDNDODHJE NË GOLEM, BASHKIA KAVAJË.

EMERTIMI I FLETES	PLANI I VENDOSIES SË STRUKTURËS SË SHËRBIMIT HOTELIER ME 7 KATE MBI TOKË DHE 1 KAT PARKIM NËNTOKË, ME VENDNDODHJE NË GOLEM, KAVAJË
POKOSITË:	Z. DENIS ALLU, Znj. ZHURBANA ALLU
PROJEKTUES:	"FOCUS ARCHITECTURE SH.P.K. ARCHITECTURE
ZHVILLUES:	"MARO-2017 SH.P.K. ARCHITECTURE
FAZAE PROJEKTT:	LIDE ZHVILLIMORE
SIKALLA 1:300	NR. I FLETES 4/01 NR. I KOPJEVE NR. 1/2006