

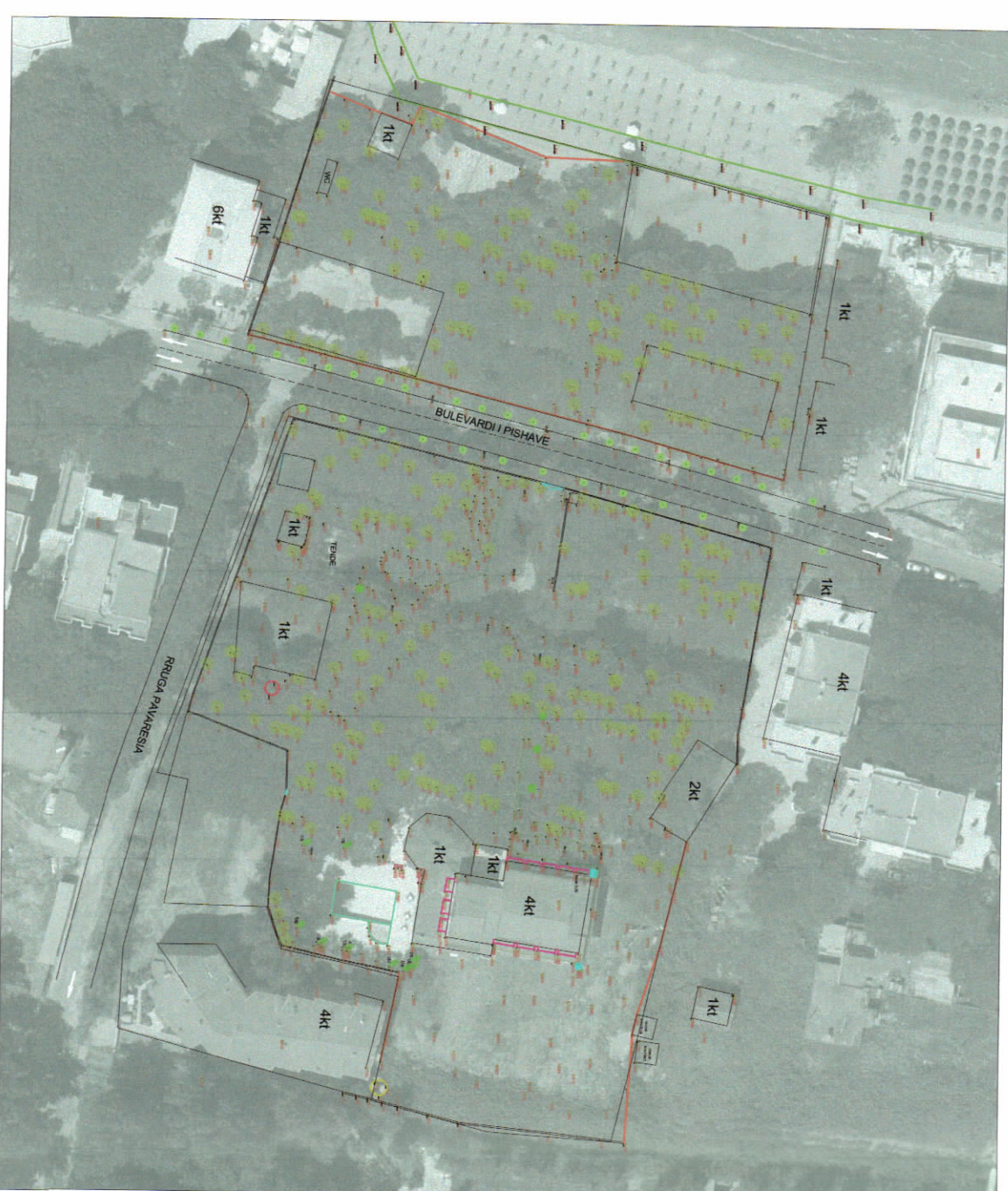
**LEJJE ZHVILLIMI PËR OBJEKTIN: "DIVINE PINE RESORT & SPA"
ME VENDODHJE NË BASHKINË KAVAJË, ME ZHVILLUES SHOQËRINË "SHTINI-4"SH.P.K**



PLANI I VENDOSJES SË STRUKTURËS SHK. 1:500

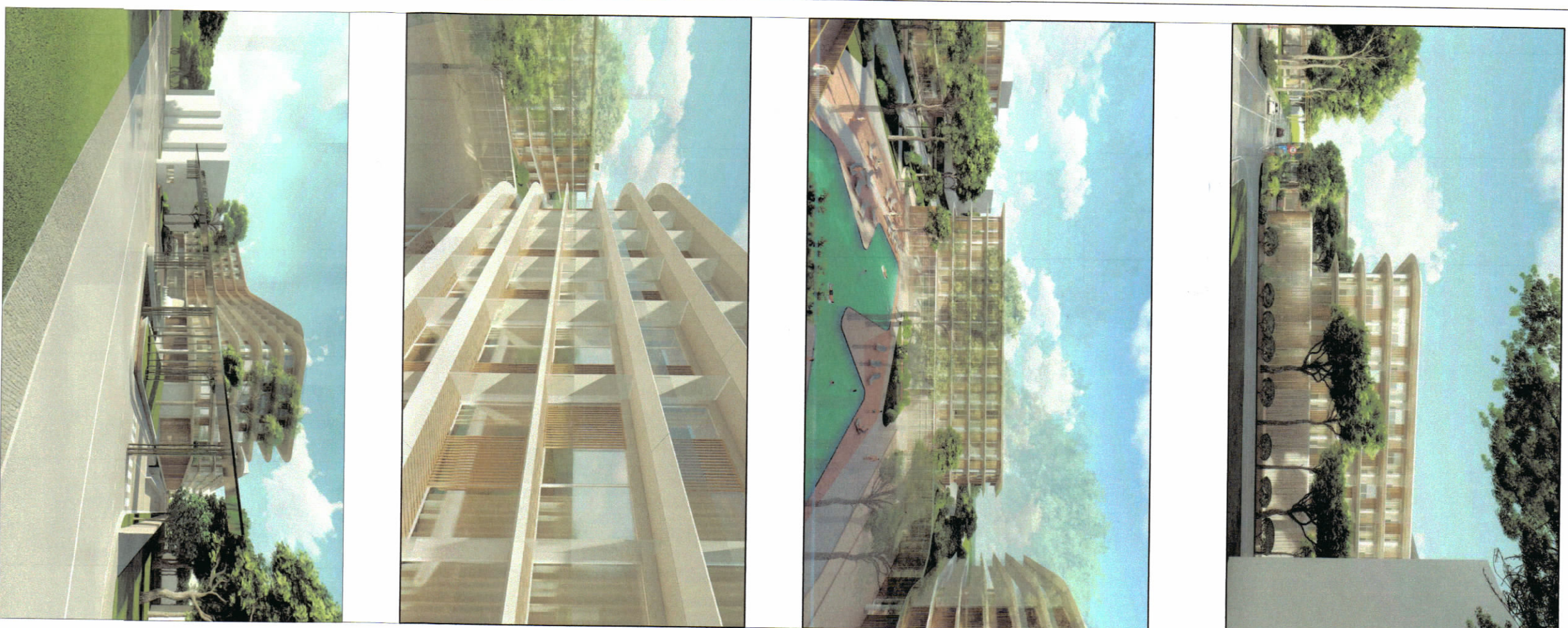


POZICIONI KADASTRAL SHK. 1:1250



HARTA TOPOGRAFIKE SHK. 1:1250

PAMJE TREDIMENSIONALE



TREKËTESIT E ZHVILLIMIT:

Sipërfaqe e përgjithshme e trnallit: 16312 m²

Sipërfaqe e trnallit e zënë nga struktura (gjimna): 4933 m²

Sipërfaqe e përgjithshme e ndërimiti nën tokë: 22390 m²

Sipërfaqe e përgjithshme e ndërimiti nën tokë: 7 066 m²

Koeficienti i shfrytëzimit të trnallit për ndërimit: 30,24 %

Koeficienti i shfrytëzimit të trnallit për rrugë dhe hapësira publike: 14%
Intensiteti i ndërimit: 1,37
Larësia maksimale e strukturës nga niveli i kuotës së sistemit: 27,26 m
Numri i katëve nën tokë: 7 kat
Numri i katëve nën tokë: 1 kat

TREKËTESI TEKNIK:

Zona Kadestrale: Z.K. 1791; Nr. pasurte 102/52; 101/9; , në emër të: Kultizimit;

Vendi: 101/11; 102/26;

Jugu: 101/12; 102/9-102/51;

Lindje: 101/10; 102/51-102/47;102/49;

Përditimi: 99/1; 101/9;

Distanca nga kufiri i pronës:

Vend: 6,2m deri 8,0m nga objekti i propozuar 3 kate,

8,0m deri 11,0m nga objekti i propozuar 5 kate,

8,0m deri ne 18,1 nga objekti i propozuar 6 kate,

13,1m nga objekti i propozuar 7 kate,

Jugu: 7,9m deri ne 16,4m nga objekti i propozuar 3kate,

6,2m deri 12,2m nga objekti i propozuar 4 kate,

8,0m der ne 13,6m nga objekti i propozuar 6 kate,

Lindje: 11,5m deri ne 8,5m nga objekti i propozuar 1kat,

10,2m deri 17,5m nga objekti i propozuar 3 kate,

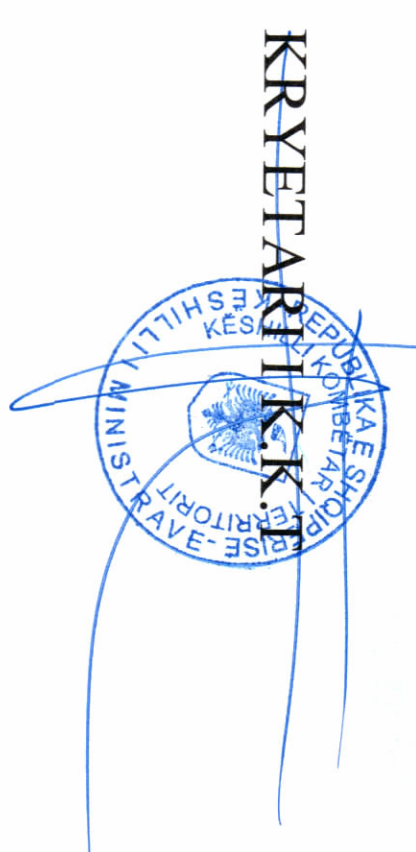
Përditimi: 8,2m deri ne 11,2m nga objekti i propozuar 3 kate,

9,5m deri ne 9,8m nga objekti i propozuar 3 kate,

REPUBLIKA E SHQIPËRISË
KËSHILLI KOMBËTAR I TERRITORIT

MIRATOHET

KRYETARI I KKT



Z. EDIRAMA

Znj. MIRELA KUMBARO
Ministër i Turizmit dhe Mjedisit



Miratar me Vendim të KKT Nr.40, Datë 27.07.2022

PËR MIRATIMIN E LEJES SË ZHVILLIMIT PËR OBJEKTIN: "DIVINE PINE RESORT & SPA", ME VENDODHJE BASHKIA KAVAJË ME ZHVILLUES SHOQËRINË "SHTINI-4"SH.P.K		
EMËRTIMI I FLETËS:	Plani i vendosjes së strukturës për objektin "DIVINE PINE RESORT & SPA"	
ZHVILLUES:	SHTINI-4 shpk	
PROJEKTUES:	Metropolis shpk	
NDËRTUES:	SHTINI-4 shpk	
FAZA E PROJEKTTI:	PROJEKTI TEKNIK	
SHKALLA 1: 500	NR. I FLETËS A-01	NR. I KOPEVE 06/06