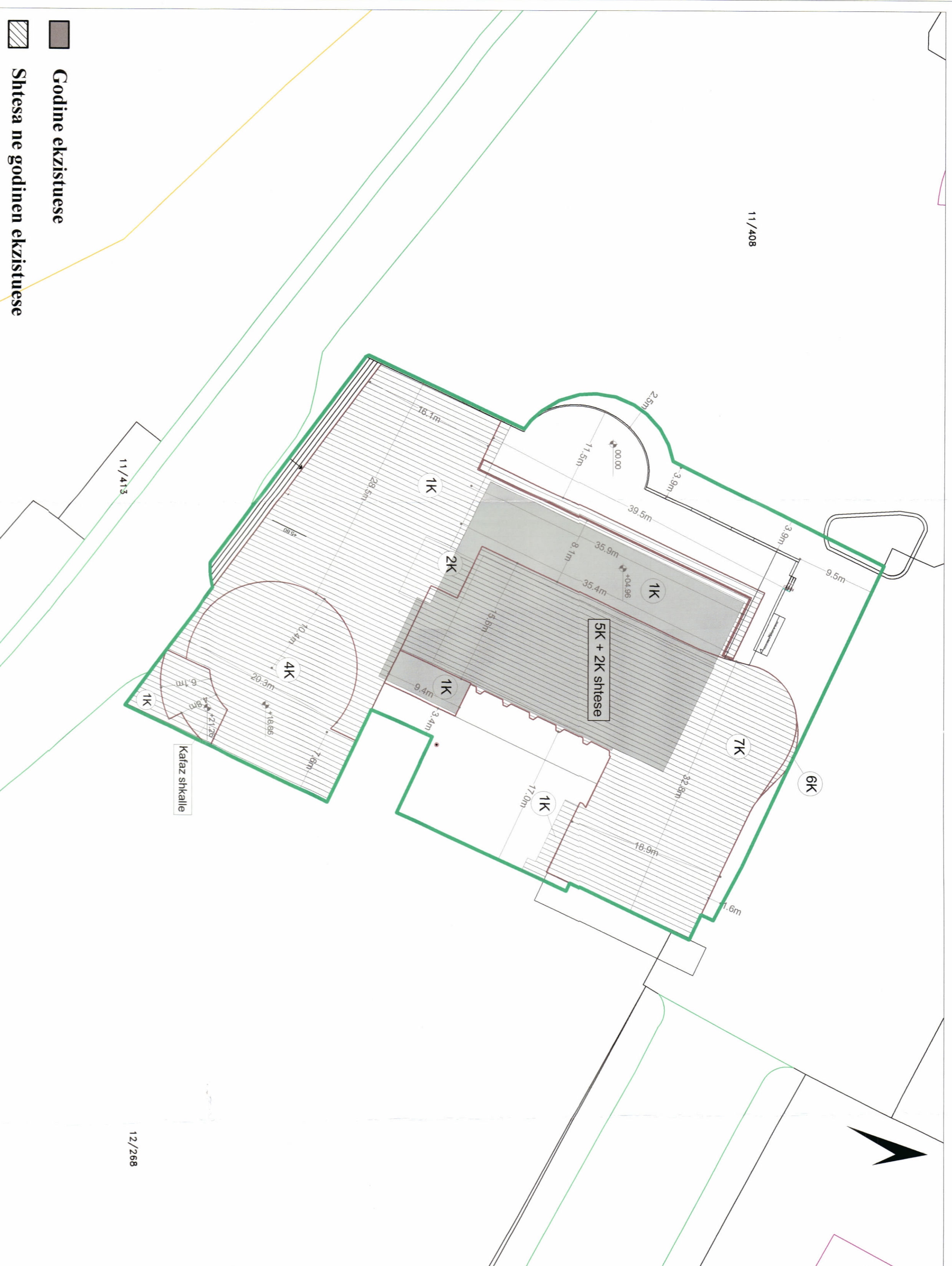


LEJE ZHVILLIMI PËR OBJEKTIN: "SHITESË KATI DHE SHITESË ANËSORE NË GODINË HOTELIERIE 1, 2, 4, 6 DHE 7 KATE MBITOKË ME 1 KAT NËNTOKË", ME VENDNDODHJE NË BASHKINË BERAT

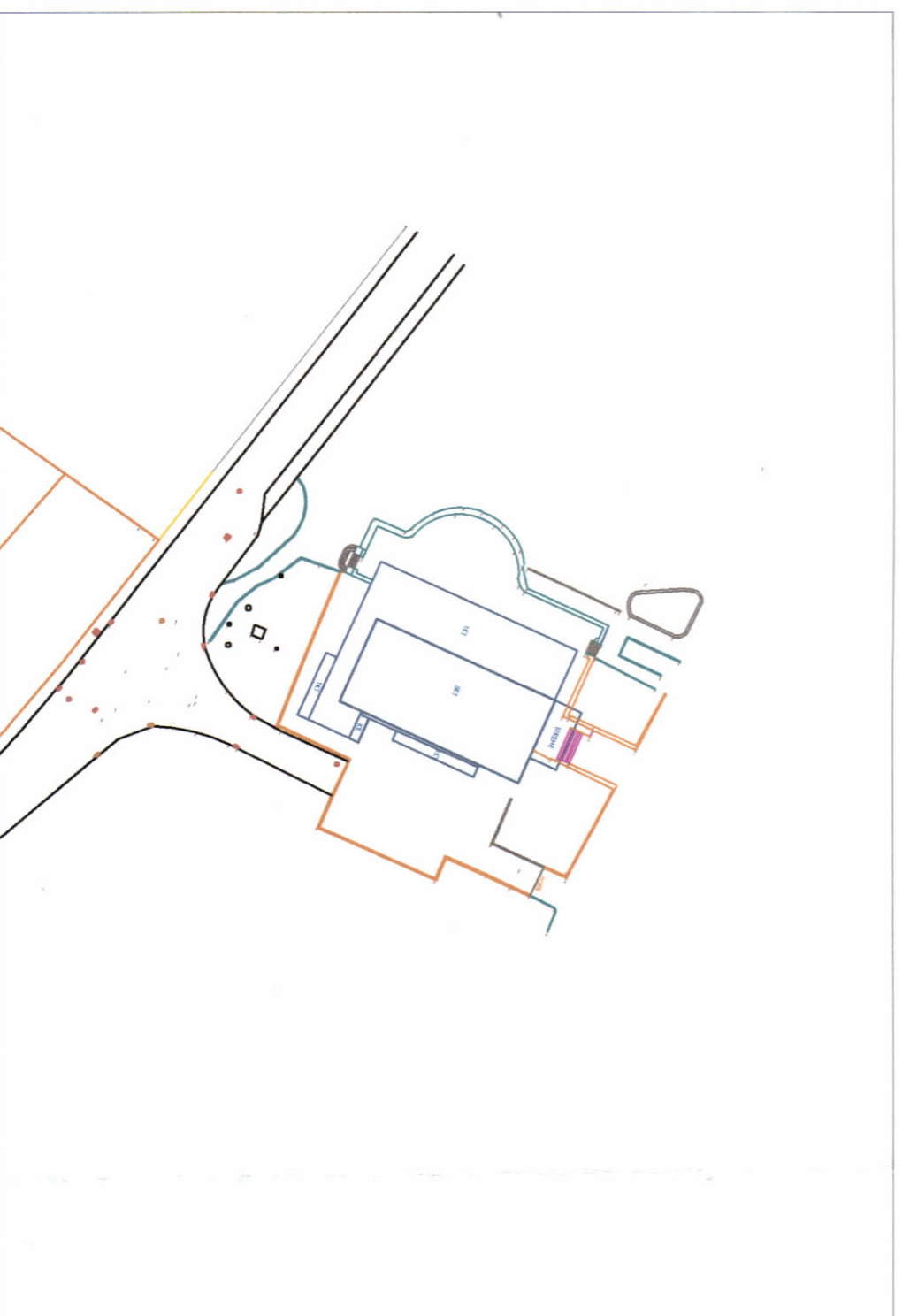


- Godine ekzistuese
- Shtesa ne godinen ekzistuese

PLANI I VENDOSIES SË STRUKTURËS SHK. 1: 300



POZICIONI KADASTRAL SHK. 1:1000



HARTA TOPOGRAFIKE SHK. 1:1000

TREQUESIT E ZHVILLIMIT:


- Sipërfaqe e përgjithshme e truallit: 3618.4 m²
- Sipërfaqe e truallit e zënë nga struktura (gjurma): 2934 m²
- Sipërfaqe e ndërimit mbitoke ekzistuese: 5680 m²
- Sipërfaqe e ndërimit mbitoke e propozuar: 10361 m²
- Sipërfaqe e ndërimit nëntokë: 3282 m²
- Koeficienti i shfrytëzimit të truallit për ndërimit: 81 %
- Investimi i ndërimit: 2.86
- Lartësia maksimale e strukturës nga niveli i kuotës së sistemit: 26.96 m
- Numri i katëve mbi tokë: 7
- Numri i katëve nën tokë: 1

TREQUESITË TEKNIK:

- Nr. pasurie 11/200: Zona Kadastrale 8502
- Sipërfaqja e pronave: 2353.7 m²
- Sipërfaqja e pronave për zhvillim: 3618.4 m²

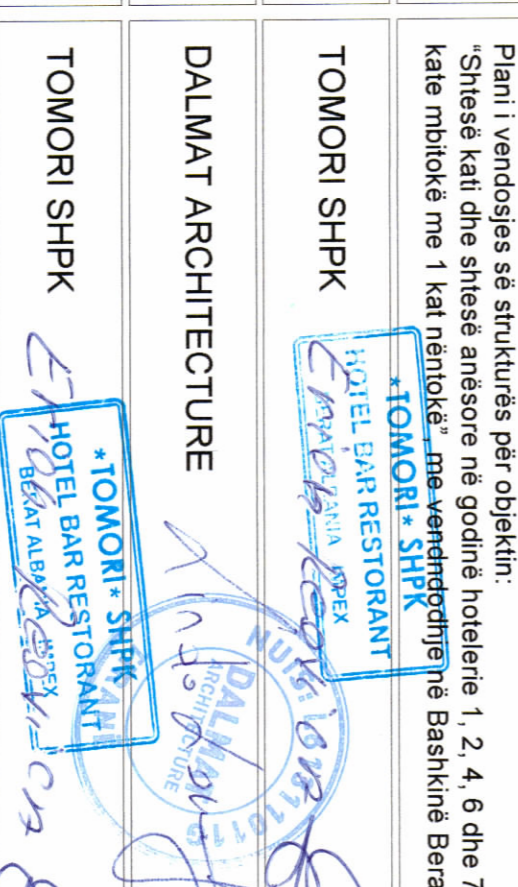
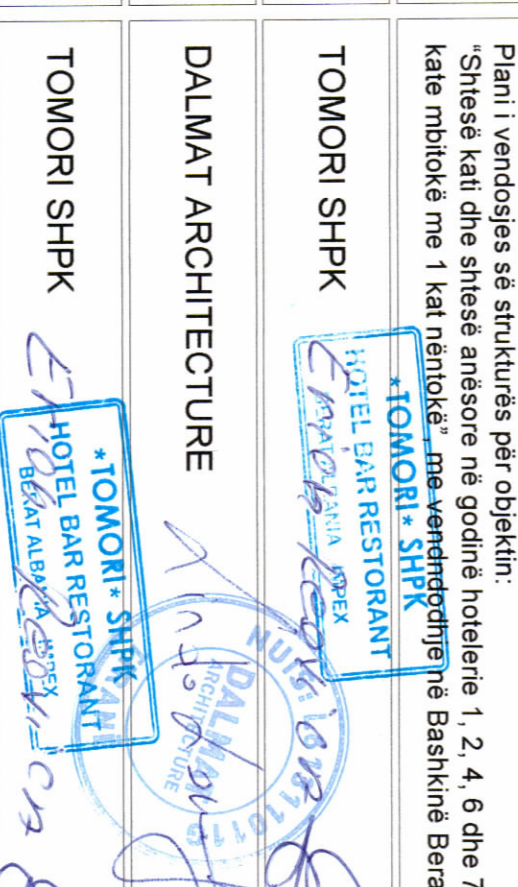
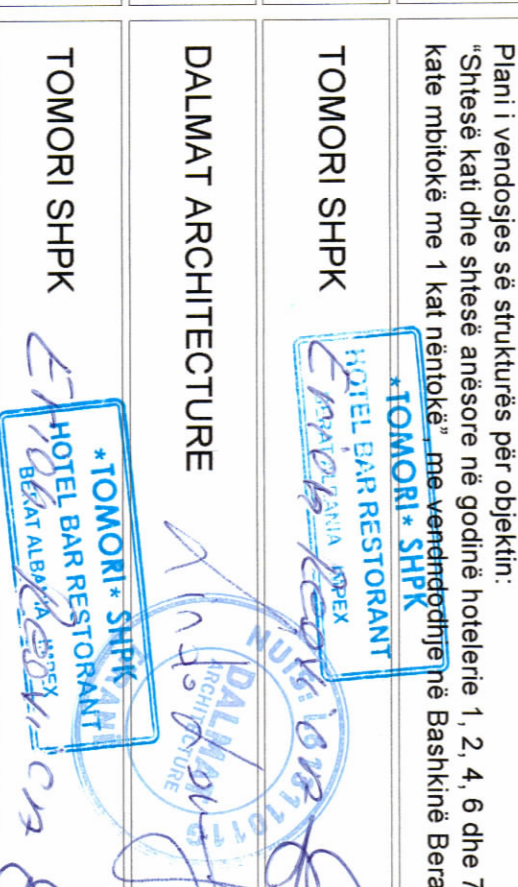
- Shtetimi:** Pasuretë me Nr. 11/407, 12/268, 11/408, 3/403, 112/193, ZK 8190 do të ndahen për pjesët që preken nga zhvillimi. Numrat e rinj të këtyre pronave Shtet/Bashki, pas ndarjes dhe lidhjes së kontratave përkatëse, do të reflektohen në Dokumentin e L'ejës së Ndarimit
- 2353.7 m² nga prona me Nr. pasurie 11/407, ZK 8190 në pronësi shtet
 - 285.0 m² nga prona me Nr. pasurie 12/268, ZK 8190 në pronësi shtet
 - 533.4 m² nga prona me Nr. pasurie 11/408, ZK 8190 në pronësi shtet
 - 200.0 m² nga prona me Nr. pasurie 3/4073 ZK 8190 në pronësi shtet
 - 7.0 m² nga prona me Nr. pasurie 112/193, ZK 8190 në pronësi shtet
 - Kufiri i pronës


REPUBLIKA E SHQIPËRISË
KËSHILLI KOMBËTAR I TERRITORIT
MIRATOHET
KRYETARI I K.K.T
Z. EBRARIMA

Z.NJ. MIRELA KUMBARO
Ministër i Turizmit dhe Mjedisit



MIRATUAR ME VENDIM TË KKT NR. 34, DATE 27.07.2022

PËR MIRATIMIN E LEJES SË ZHVILLIMIT PËR OBJEKTIN: "SHITESË KATI DHE SHITESË ANËSORE NË GODINË HOTELIERIE 1, 2, 4, 6 DHE 7 KATE MBITOKË ME 1 KAT NËNTOKË", ME VENDNDODHJE NË BASHKINË BERAT

EMËRTIMI I FLETËS:	Plani i vendosjes së strukturës për obajtin: "Shtesë kati dhe shtesë anësore në godinë hoteliere 1, 2, 4, 6 dhe 7 kate mbitoke me 1 kat nëntokë" në bashkinë Berat	
POROSITËS:	TOMORI SHPK	
PROJEKTUES:	DALMAT ARCHITECTURE	
ZHVILLUES:	TOMORI SHPK	
FAZA E PROJEKTTIT:	PROJEKT IDE	
SHKALLA 1:300	NR. I FLETES A-01	NR. I KOPJEVE 01/06