

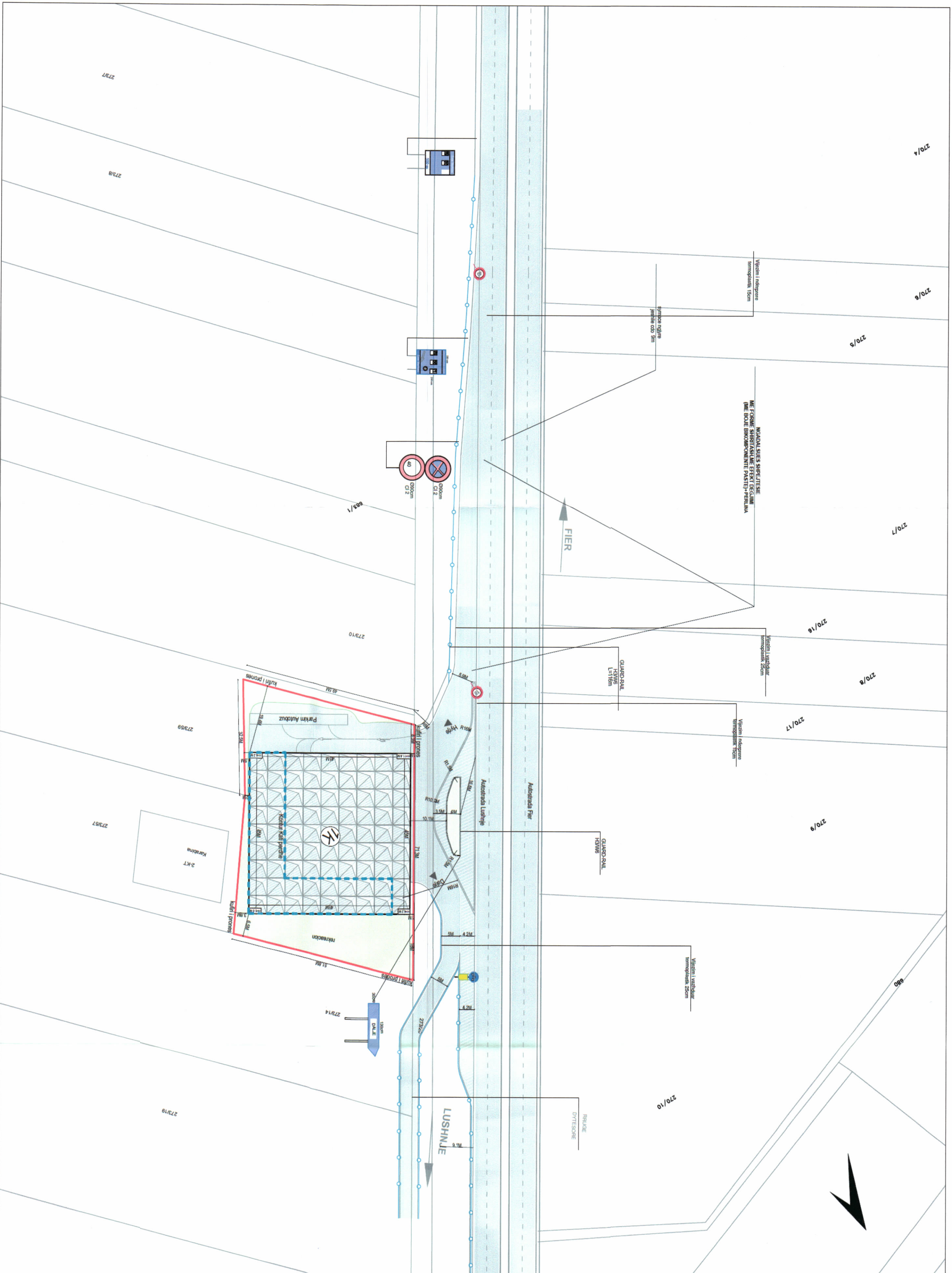
**LEJE ZHVILLIMI PËR OBJEKTIN: PIKE KARBURANTI DHE PIKE SHERBIMI I KAT, ME VENDNDODHJE NË BUBULLIMË, LUSHNJË ME ZHVILLUES SHOQËRINË "GEGA CENTER GKG"**



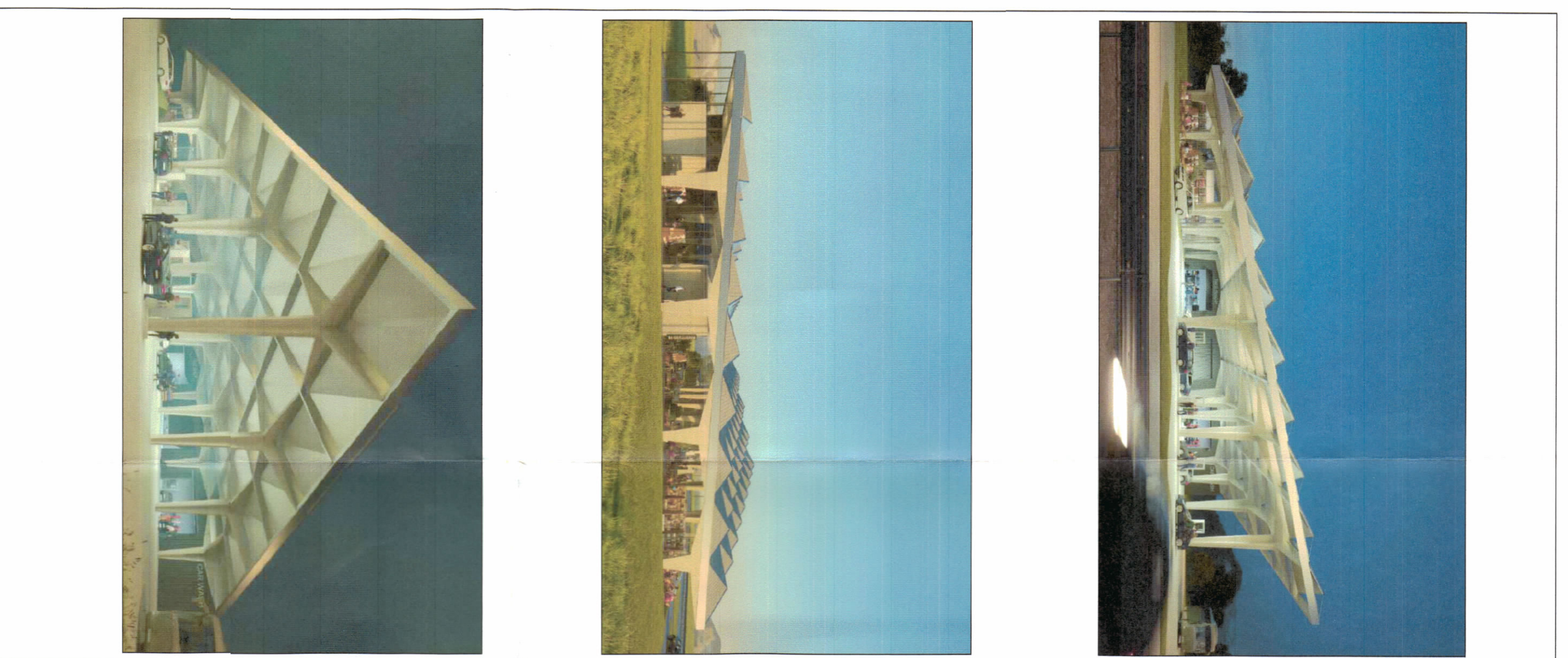
REPUBLIKA E SHQIPËRISË  
KËSHILLI KOMBËTARI I TERRITORTI

MIRATOHET  
KRYETARI I K.K.T

Z. EDI RAMA  
MINISTRI



PLANI I VENDOSJES SË STRUKTURËS SHK. 1: 500

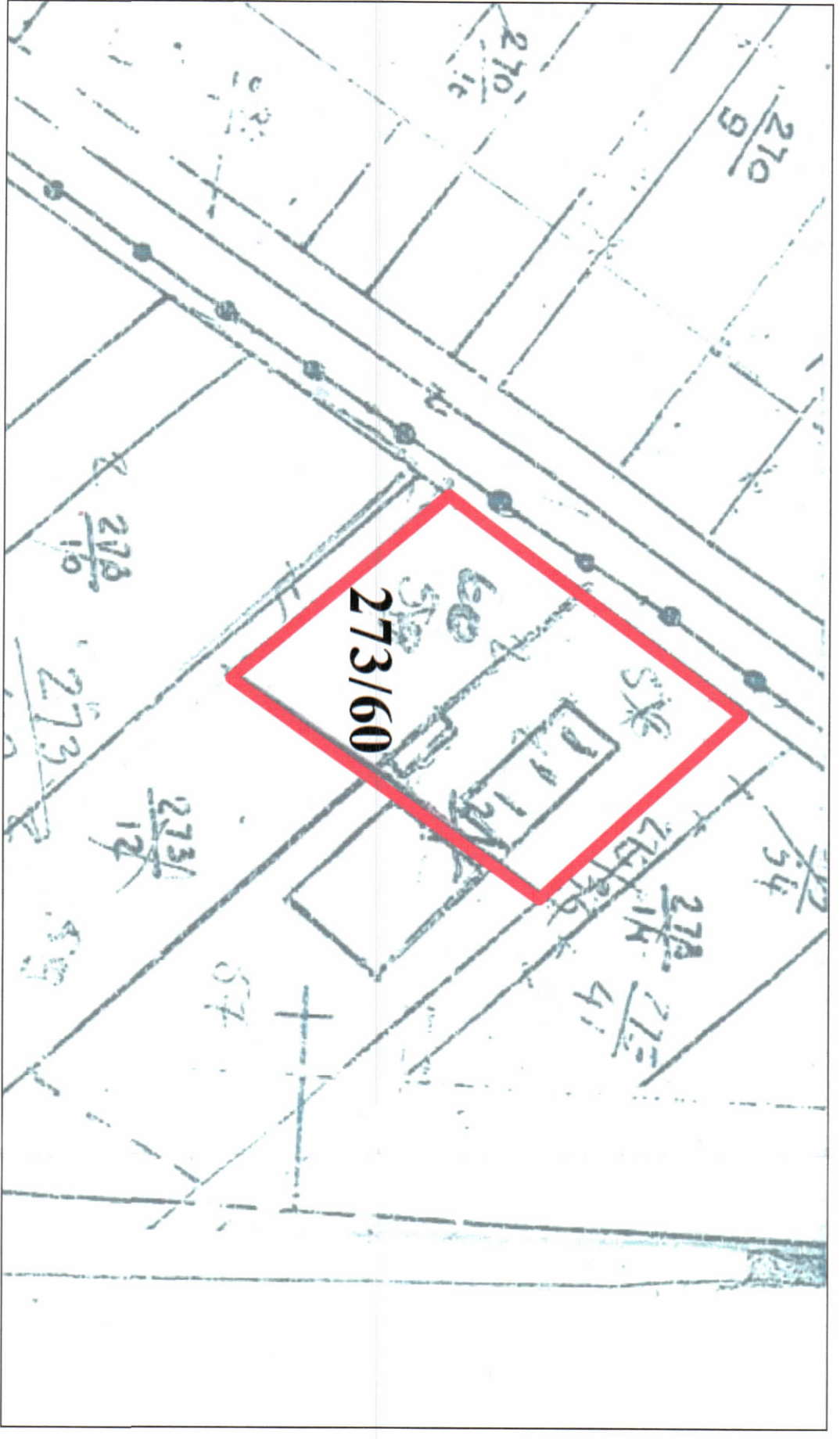


**TREGUESIT E ZHVILLIMIT:**  
 Superfaqe e përgjithshme e trinitit: 3446 m<sup>2</sup>  
 Superfaqe e trinitit e zave nga struktura (gjinore): 7572 m<sup>2</sup>  
 Superfaqe e trinitit e zave nga struktura (profesionale): 2025 m<sup>2</sup>  
 Superfaqe e përgjithshme e ndërimit: 7572 m<sup>2</sup>  
 Koeficienti i shlyerjesimit të trinitit për ndërimit: 21,97 %  
 Intenziteti i ndërimit: 0,22  
 Lartësia maksimale e strukturës nga niveli i kthosës së sistemit: 11,47 m  
 Niveli i kalteve nën tokë: 1 kate  
 Niveli i kalteve nën tokë: 0 kate

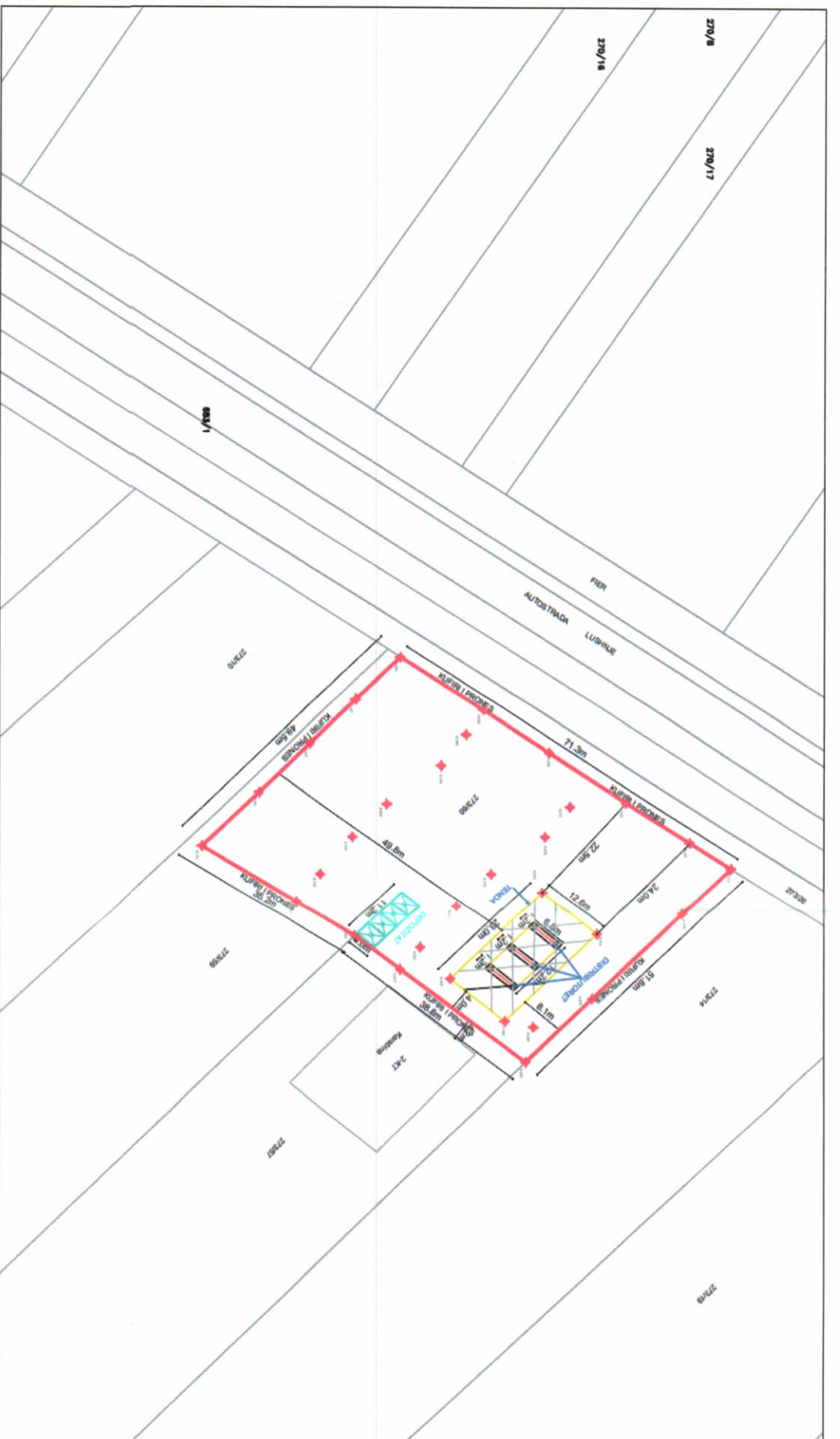
**TREGUESIT E ZHVILLIMIT:**  
 Nr. pasurisë: 273/60  
 Zona Kadasbrale: 1295

**Katizimet:**  
 Distanca nga kufiri i prours: 18m dhe 6,5m për volumnin 1 kat  
 Veritidje: 38m, 12m dhe 1,5m për volumnin 1kat  
 Jngulidje: 8,3m dhe 19,4m për volumnin 1 kat  
 Vepërditimi: 1m për volumnin 1 kat

**LEGENDE:**  
 ■ KATIZIMET  
 □ OBJEKTET



POZICIONI KADASTRAL SHK. 1:750



HARTA TOPOGRAFIKE SHK. 1:750

Miratar me Vendim të KKT Nr.20, Date 28/12/2022

**LEJE ZHVILLIMI PËR OBJEKTIN: PIKE KARBURANTI DHE SHERBIMI I KAT, ME VENDNDODHJE NË BUBULLIMË, LUSHNJË, ME ZHVILLUES SHOQËRINË "GEGA CENTER GKG"**

Zni. Belinda Balluku  
Ministër i Infrastrukturës dhe Energjisë

ENJERTIMI I FLETËS:	PRËNËMORJA E STRUKTURËS		
POROSITËS:	GEGA CENTER GKG		
PROJEKTUES:	GEGA CENTER GKG		
ZHVILLUES:	GEGA CENTER GKG		
FAZA E PROJEKTI:	LEJE ZHVILLIMI		
SHKALLA 1:500	NR I FLETËS A-01	NR I KOPEVE 01/06 - 06/06	