

LEJE NDËRTIMI PËR OBJEKTIN: "KOMPLEKS VILASH TURISTIKE 2 KATE + PISHINA" ME VENDODHJE NË BASHKINË E KAVAJËS, ME SUBJEKT ZHVILLUES SHOQËRINË "ÇOLLAKU INVEST" SH.P.K.



REPUBLIKA E SHQIPËRISË  
KËSHILLI KOMBËTAR I TERRITORIT

MIRATOHET

KRYETARI I K.K.T

Z. EDIRAMA



Ministër i Turizmit dhe Mjedisit

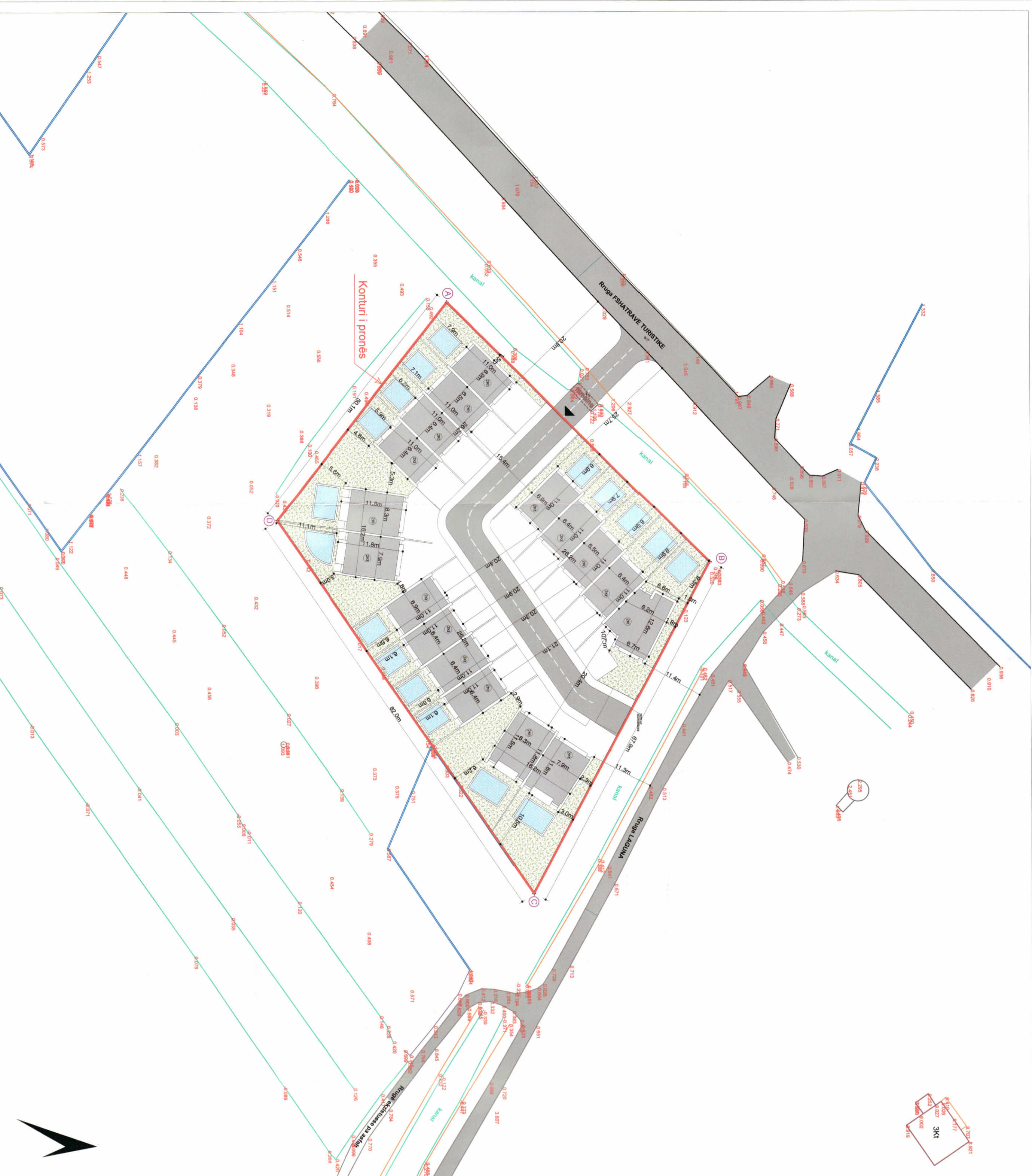
z.nj. Mirela Kumbaro



Miraturar me Vendim të K.K.T Nr.41 datë 27.07.2022

LEJE NDËRTIMI PËR OBJEKTIN: "Kompleks Vilash Turistike 2 Kate + Pishina" me vendodhje në Bashkinë e Kavajës, me subjekt zhvillues shoqërinë "Çollaku Invest" sh.p.k.

EMËRTIMI I FLETËS:	Plani i vendosjes së strukturës për objektin: "Kompleks Vilash Turistike 2 kate + Pishina"	
POROSITËS:	"Çollaku Invest" sh.p.k	
PROJEKTUES:	Ark. Adhurim Qehajaj, lic. A. 0898/3 "S&L Studio" sh.p.k.lic. N. 6763/3	
ZHVILLUES:	"Çollaku Invest" sh.p.k	
FAZA E PROJEKTIT:	PROJEKT ZBATIMI	
SHKALLA 1: 500	NR. I FLETES A-01	NR. I KOPJEVE 01/06



PLANI I VENDOSJES SË STRUKTURËS SHK. 1: 500



POZICIONI KADASTRAL SHK. 1:2000



AZHORNIMI TOPOGRAFIK SHK. 1:2000

TREGUESIT E ZHVILLIMIT:

Sipërfaqe e përgjithshme e truallit: 4122 m<sup>2</sup>  
Sipërfaqe e truallit e zënë nga strukturat: 1306,5 m<sup>2</sup>  
Koeficienti i shfrytëzimit të truallit për ndërtim: 31,6 %  
Sipërfaqe e përgjithshme e ndërtimit mbi tokë: 2582,5 m<sup>2</sup>  
Sipërfaqe e përgjithshme e ndërtimit nëntokë: 31 m<sup>2</sup>  
Sipërfaqe e përgjithshme e ndërtimit (mbi dhe nëntokë): 2593,5 m<sup>2</sup>  
Intensiteti i ndërtimit: 0,62  
Lartësia maksimale e strukturës nga niveli i kuotës së sistemit: 7,90 m  
Numri maksimal i katëve mbi tokë: 2

TREGUESI TEKNIK:

Nr. pasurie 13/107, ne zonen kadastrale: 3101, në emër të: "Çollaku Invest"  
Kufizimet/Distancat nga kufiri i pronës:  
Veri Perëndim: - 1,5 m  
Jug Perëndim: - 4,8 m  
Veri Lindje: - 1,8 m  
Jug Lindje: - 3 m  
Distancat nga bordi i rruges: 11,3 m Veri-lindje dhe 20,8 m Veri-perëndim

LEGJENDE:

- KUFIRI I PRONËS
- OBJEKTI RI
- ⊕ NIVOTAT
- RRICIZ KALIMI PËR AUTOMOBILT