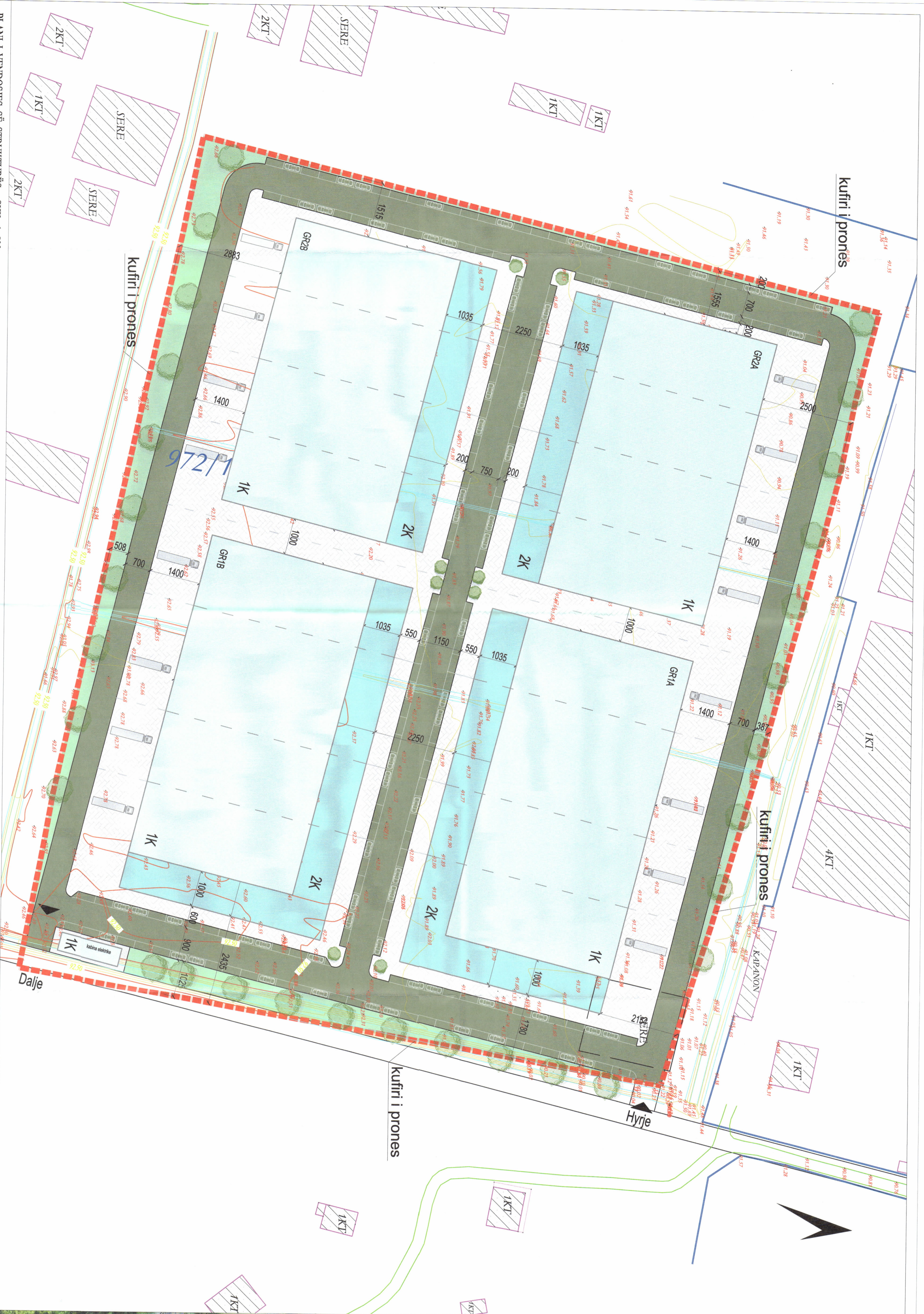
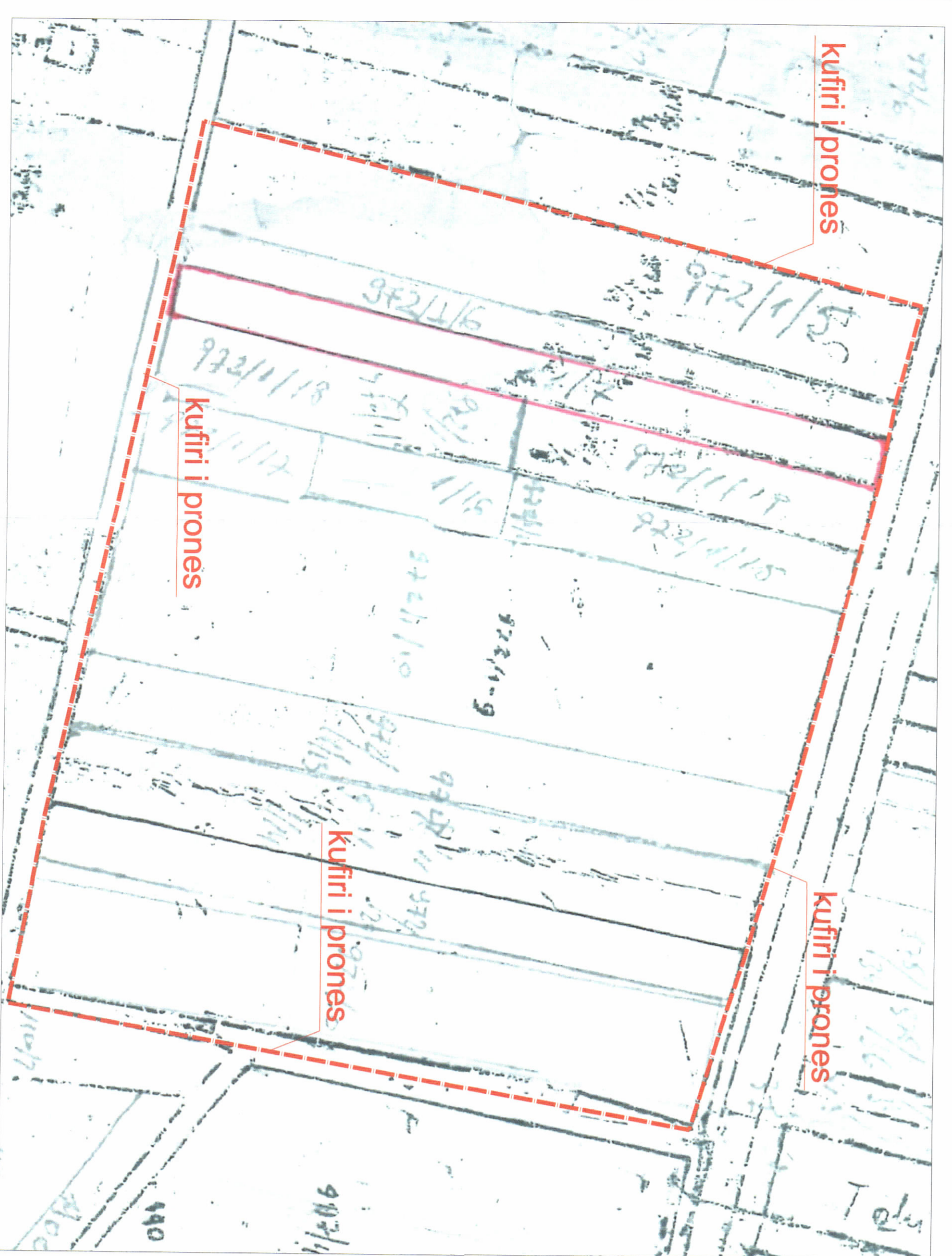


**LEJE NDËRTIMI PËR OBJEKTIN: "KASHAR INDUSTRIAL PARK",
BASHKIA TRANË, ME SUBJEKT ZHVILLUES SHOQËRINË "CONCORD INVESTMENT" sh.p.k.**

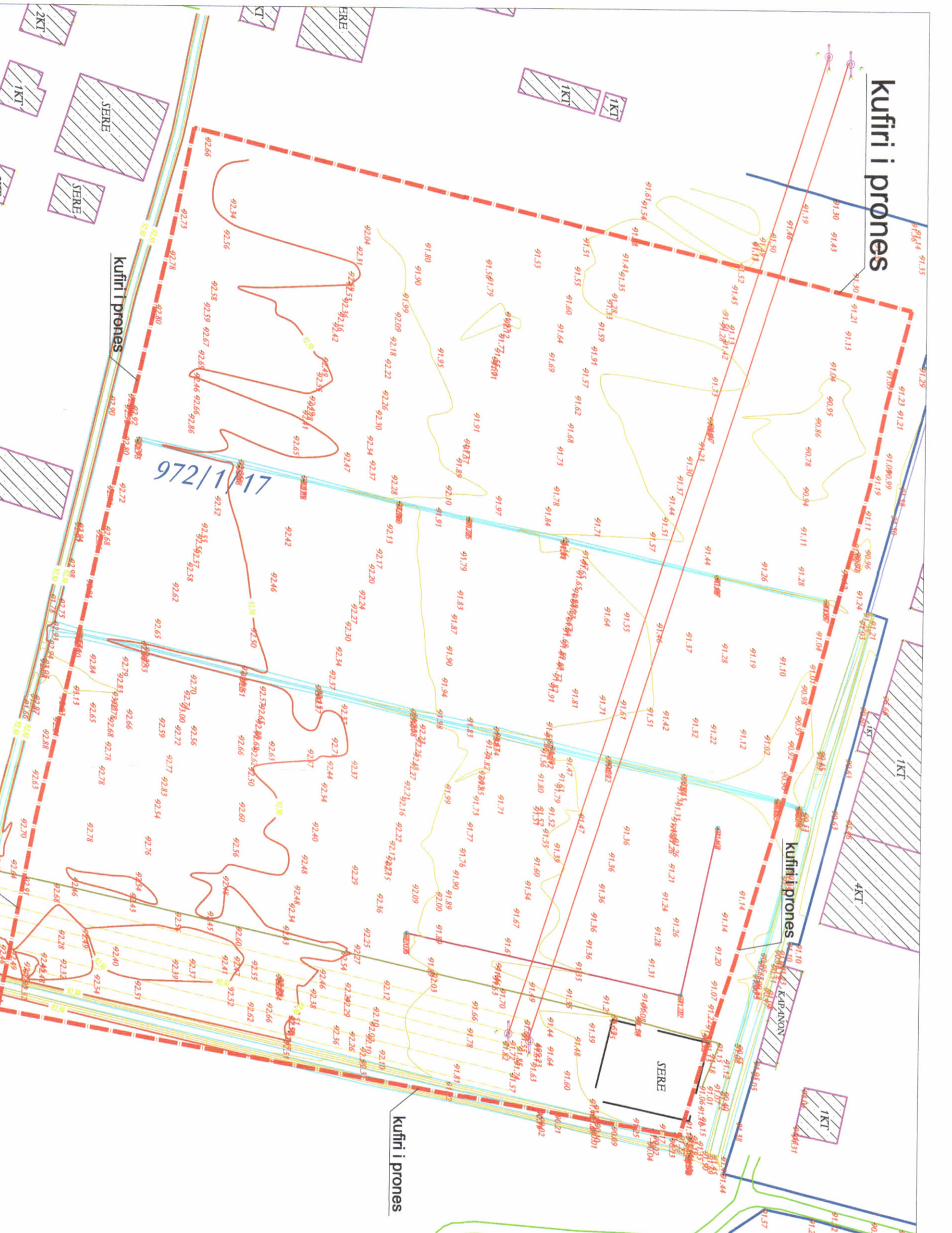


PLANI I VENDOSIS SË STRUKTURËS SH.K. 1:500

PANORJE TREDIMENSIONALE



POZICIONI KADASTRAL SH.K. 1:2000



HARTA TOPOGRAFIKE SH.K. 1:1000

TREÇKUSHTI I ZHVILLIMIT:

Sipërfaqja e truallit që përdoret për zbatim: 40980 m²
 Sipërfaqja e truallit e zonës nga strukturat (gjurmë): 21000 m²
 Sipërfaqja e përgjithshme e ndërtimit më të keqe: 29000 m²
 Koeficienti i shfrytëzimit të truallit për ndërtim: 51 %
 Koeficienti i shfrytëzimit të truallit për rruge dhe hapësira publike: 18 %
 Intensiteti i ndërtimit: 0,6
 Lartësia maksimale e strukturës nga niveli i kodës së sistemit: 9,4 m
 Numri i katëve më të larta: 2 katë
 Numri i katëve më të ulëta: 0 katë

TREÇKUSHTI TEKNIK:

Zona Kadastrale: 2105
 Nr. asnjore: 9721/15, 9721/17, 9721/18, 9721/19, 9721/20, 9721/21, 9721/22, 9721/23, 9721/24, 9721/25, 9721/26, 9721/27, 9721/28, 9721/29, 9721/30, 9721/31, 9721/32, 9721/33, 9721/34, 9721/35, 9721/36, 9721/37, 9721/38, 9721/39, 9721/40, 9721/41, 9721/42, 9721/43, 9721/44, 9721/45, 9721/46, 9721/47, 9721/48, 9721/49, 9721/50, 9721/51, 9721/52, 9721/53, 9721/54, 9721/55, 9721/56, 9721/57, 9721/58, 9721/59, 9721/60, 9721/61, 9721/62, 9721/63, 9721/64, 9721/65, 9721/66, 9721/67, 9721/68, 9721/69, 9721/70, 9721/71, 9721/72, 9721/73, 9721/74, 9721/75, 9721/76, 9721/77, 9721/78, 9721/79, 9721/80, 9721/81, 9721/82, 9721/83, 9721/84, 9721/85, 9721/86, 9721/87, 9721/88, 9721/89, 9721/90, 9721/91, 9721/92, 9721/93, 9721/94, 9721/95, 9721/96, 9721/97, 9721/98, 9721/99, 9721/100

Katëzimet:
 Vert: 224
 Jug: 144/4, 144/5
 Perëndim: 145/4



REPUBLIKA E SHQIPËRISË
 KËSHILLI KOMBËTAR I TERRITORIT

MIRATOHET
 KRUFETARI I K.T.

Z. EDI RAMA

Zqj. Belinda Balluku
 Ministër i Infrastrukturës dhe Energjisë

Miruar me Vendim të K.T. Nr. 30, Datë 14/12/2022

LEJE NDËRTIMI PËR OBJEKTIN: "KASHAR INDUSTRIAL PARK",
 BASHKIA TRANË,
 ME SUBJEKT ZHVILLUES SHOQËRINË "CONCORD INVESTMENT" sh.p.k.

EMËRTIMI I LETËS:
 Plan i vendosjes së strukturës së "KASHAR INDUSTRIAL PARK"

PROJEKTI:
 "CONCORD" sh.p.k.

ZHVILLUES:
 "CONCORD" sh.p.k.

FAZJA E PROJEKTI:
 Leje Ndërtimi

SHKALLA
 1:500

NR. I LETËS
 A/0

NR. I KOPËRTE
 01/05