

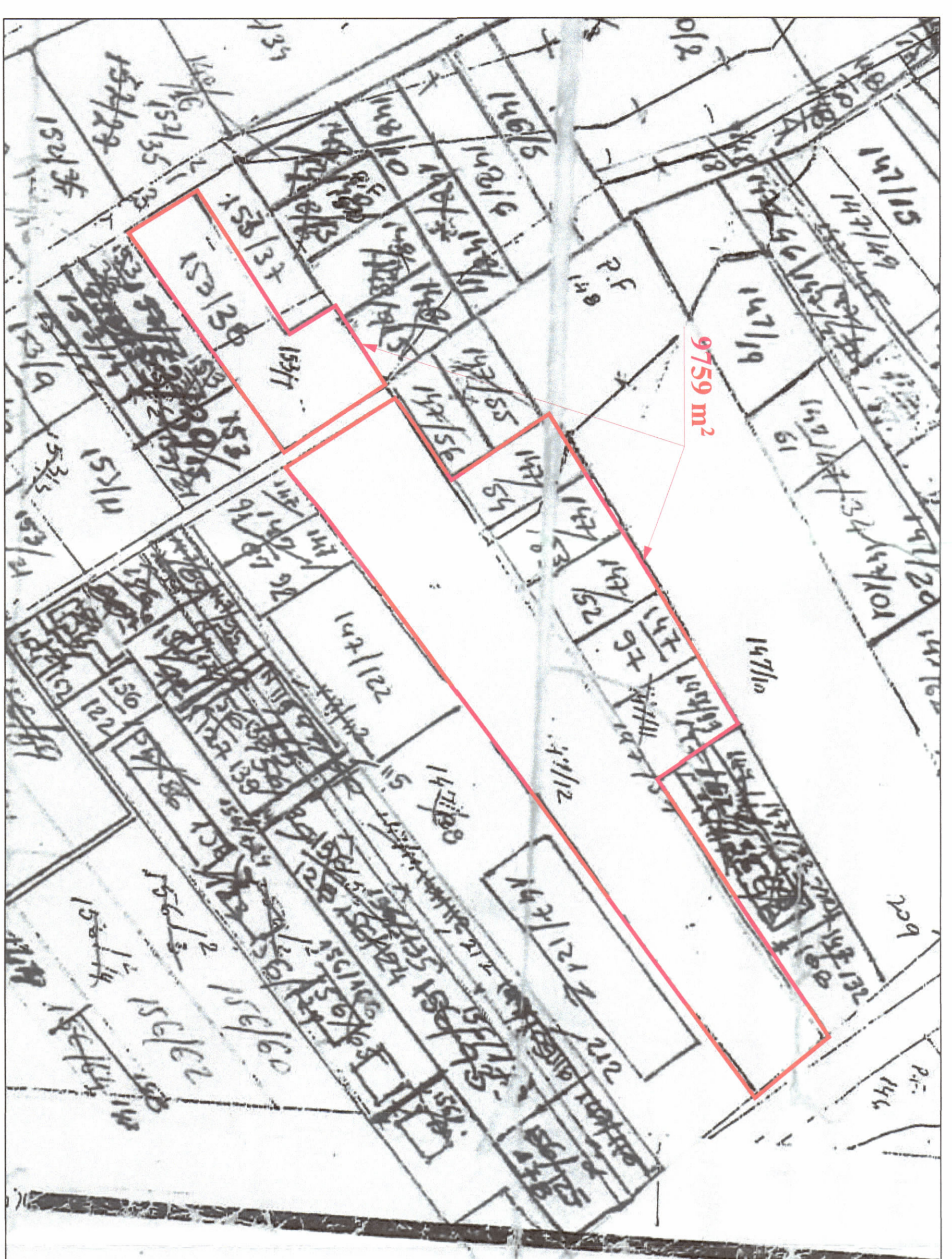
LEJE NDËRTIMI PËR OBJEKTIN: KOMPLEKSI TURISTIK "XHEMO", 3 DHE 4 KAT ME 1 KAT NËN TOKË, ME VENDNDODHJE NË GJIRIN E LALËZIT - BASHKIA DURRËS DHE ME ZHVILLUES "XHEMO-AG" SH.P.K.



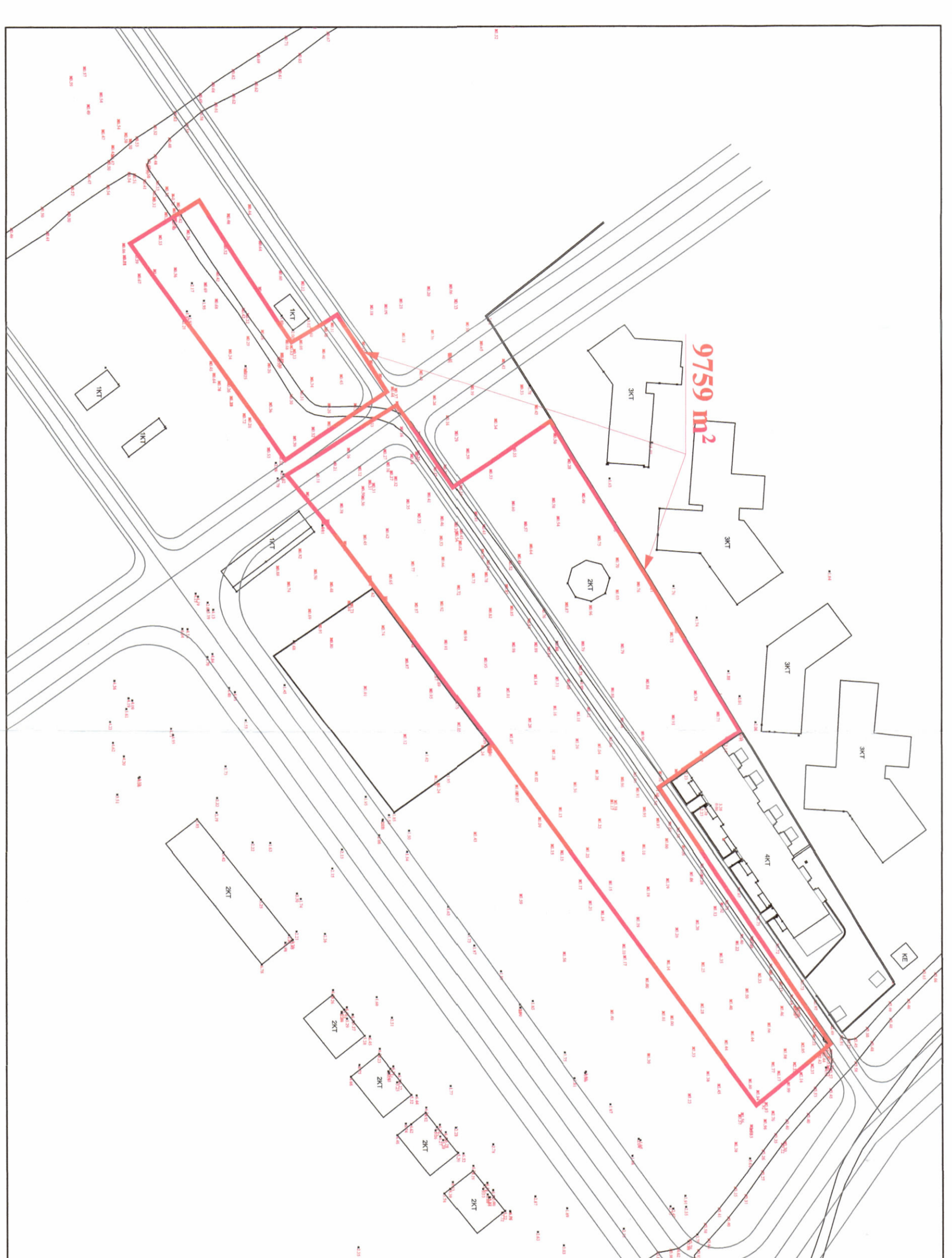
LEGJENDË:

- kufiri i pronës
- ndërtim e propozuar
- rrugë e asfaltuar
- trotuar
- sipërfaqe e gjelbra
- sipërfaqe e ajtur me çakelli

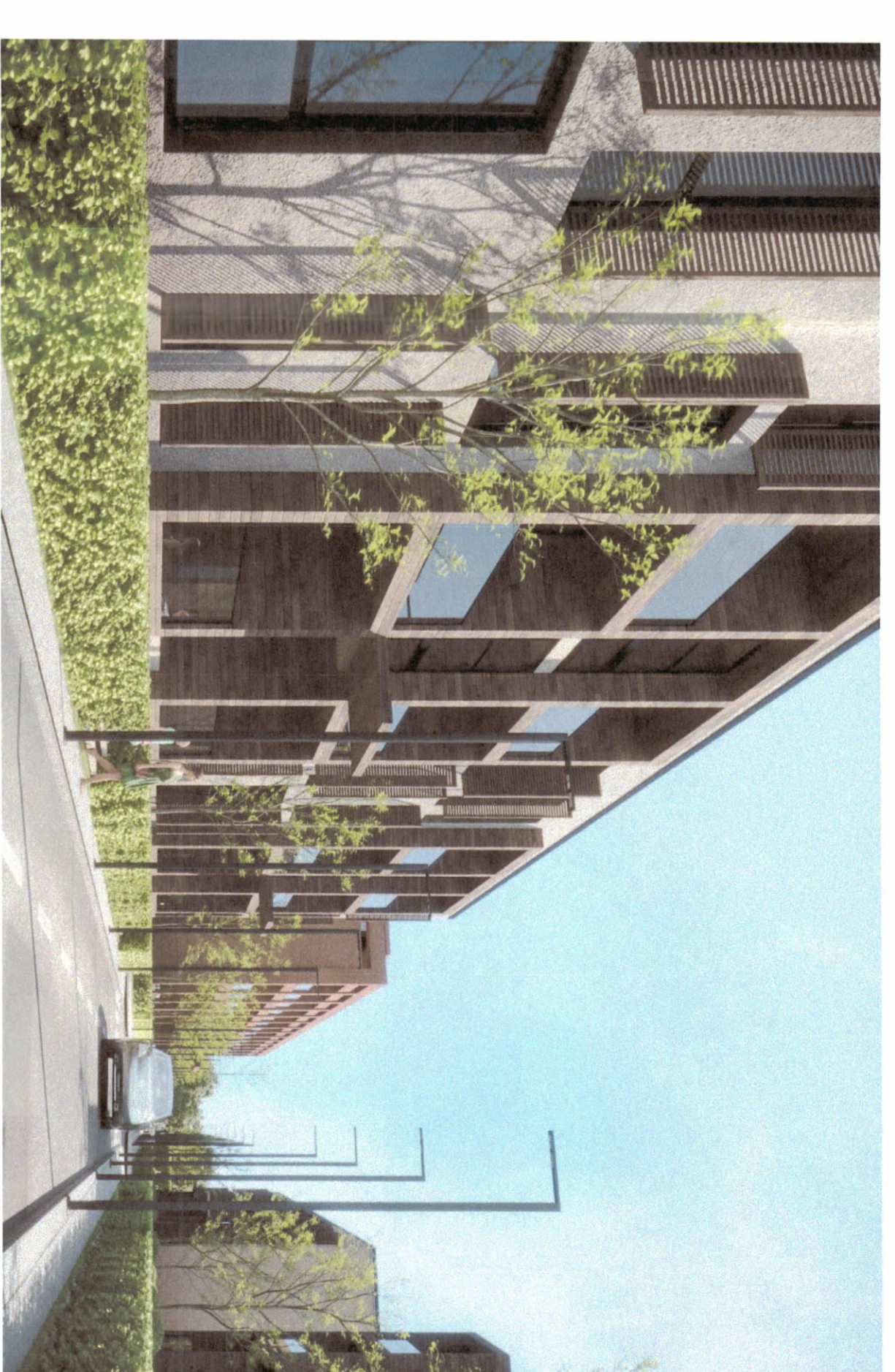
PLANI I VENDOSJES SË STRUKTURËS SHK. 1:400



POZICIONI KADASTRAL SHK. 1:1000



HARTA TOPOGRAFIKE 1:1000



PANJME TREDIMENSIONALE

TREGUESITË E ZHVILLIMIT:

Sipërfaqe e përgjithshme e truallit: 9759 m²
 Sipërfaqe e truallit e zënë nga struktura (gjinja): 3745,57 m²
 Sipërfaqe e përgjithshme e ndërtimit: 15724,76 m²
 Sipërfaqe e ndërtimit mbi tokë: 11995,08 m²
 Sipërfaqe e ndërtimit nën tokë: 3729,68 m²
 Koeficienti i shfrytëzimit të truallit për ndërtim: 38,38%
 Koeficienti i shfrytëzimit të truallit për rrugë dhe hapësira publike: 21,05%
 Instanshenti i ndërtimit: 1,23
 Lartësia maksimale e strukturave 3 kate (2, 3) nga niveli i kufiut së sistemit: 14,21 m
 Lartësia maksimale e strukturave 3 kate (4) nga niveli i kufiut së sistemit: 14,05 m
 Lartësia maksimale e strukturave 4 kate (1) nga niveli i kufiut së sistemit: 17,82 m
 Numri i katëve mbi tokë: 3 kate dhe 4 kate
 Numri i katëve nën tokë: 1 kat

TREGUESITË TEKNIK:

Nr. pasurje: 14712, 14752, 14753, 14754, 14757, 14797, 14799, 153/38
 Zona Kadastrele: 1522

Kufizimet:

Veri: Struktura Nr. 3 / 3k - 4 m dhe 7,4 m nga kufiri i pronës
 Struktura Nr. 4 / 3k - 5,8 m dhe 6,5 m nga kufiri i pronës
Jug: Struktura Nr. 1 / 3k - 4 m dhe 6,4 m nga kufiri i pronës
 Struktura Nr. 1 / 4k - 6,4 m dhe 8,8 m nga kufiri i pronës
 Struktura Nr. 2 / 3k - 4,7 m dhe 6,5 m nga kufiri i pronës
Lindje: Struktura Nr. 2 / 3k - 25,3 m dhe 27,1 m nga kufiri i pronës
 Struktura Nr. 4 / 3k - 4 m nga kufiri i pronës
Përditshm: Struktura Nr. 1 / 3k - 23,7 m dhe 24,5 m nga kufiri i pronës
 Struktura Nr. 1 / 4k - 27,8 m dhe 28,6 m nga kufiri i pronës
 Struktura Nr. 3 / 3k - 4,9 m dhe 5,1 m nga kufiri i pronës



REPUBLIKA E SHQIPËRISË
 KËSHILLI KOMBËTAR I TERRITORIT

MIRATOHET

KRYEFARJ I K.K.T

Z. EDI RAMA

Znj. Mirela Kumburo Furxhi

Minister i Turizmit dhe Mjedisit



Miratur me Vendim të KKT Nr. 43, Datë 27/07/2022

**LEJE NDËRTIMI PËR OBJEKTIN:
 KOMPLEKSI TURISTIK "XHEMO", 3 DHE 4 KAT ME 1 KAT NËN
 TOKË, ME VENDNDODHJE NË GJIRIN E LALËZIT - BASHKIA
 DURRËS DHE ME ZHVILLUES "XHEMO-AG" SH.P.K.**

EMËRTIMI I FLETËS:

Plan i vendosjes së strukturës
 Kompleksi Turistik "Xhemo", 3 dhe 4 kat me 1 kat nën
 tokë, me vendndodhje në Gjirin e Lalëzit - Bashkia Durres
 dhe me zhvillues "Xhemo-AG" SH.P.K.

POROSITËS:

"Xhemo-AG" SH.P.K.
XHEMO-AG
 M-0220020 B
 SHANA, ZHARRA

PROJEKTUES:

ACT1 | Ark Odhise Zano
ACT1

ZHVILLUES:

"Xhemo-AG" SH.P.K.
XHEMO-AG
 M-0220020 B
 SHANA, ZHARRA

FAZAE PROJEKTI:

Projekt-Zharrim

SHKALLA

1:400; 1:1000

NR. I KOPËRVE

01/06 - 06/06