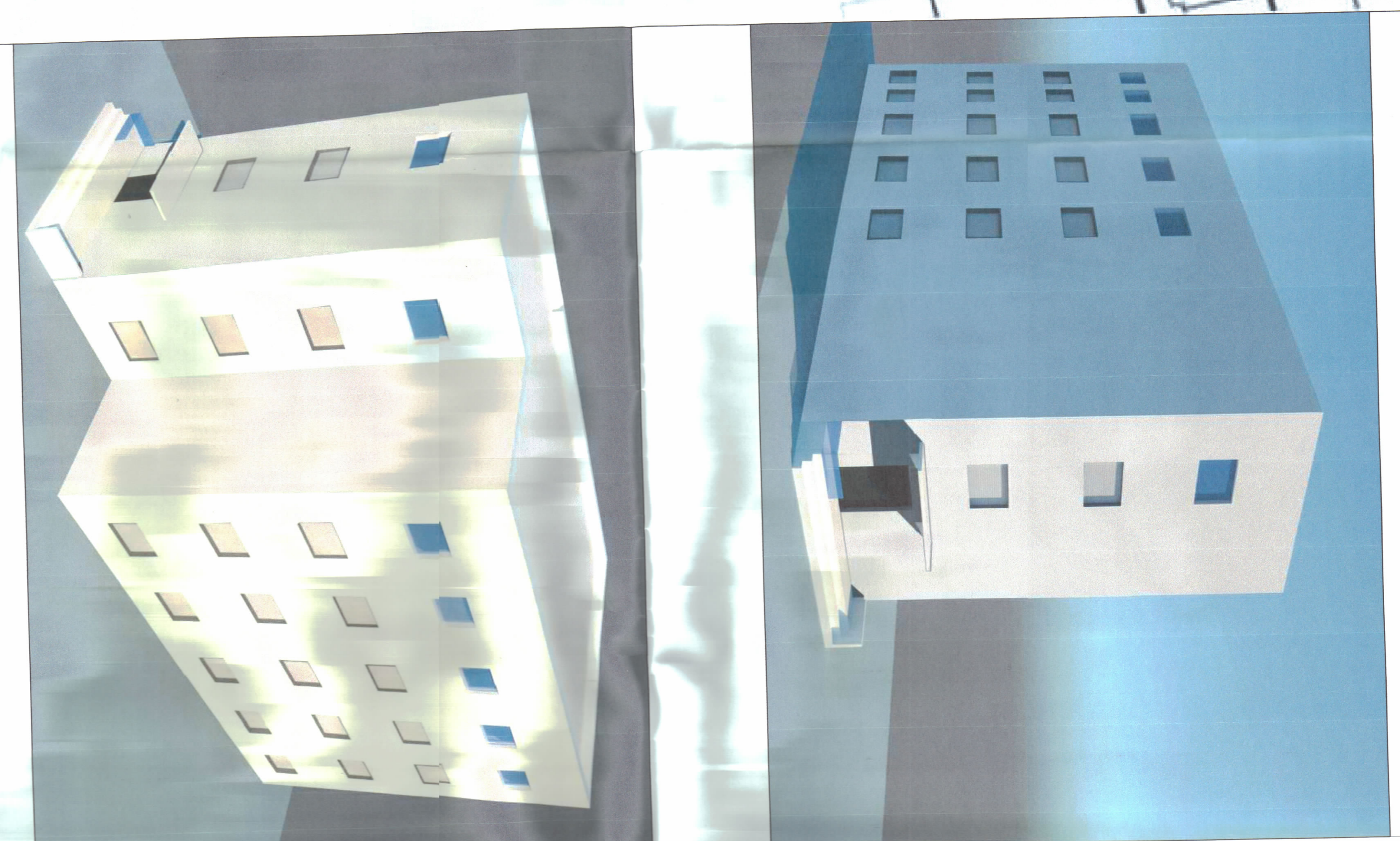


MIRATOHET

KRYETARI I K.K.T

Z. EBËRKAMA



PLANI I VENDOSJES SË STRUKTURËS SHK. 1: 200



POZICIONI KADASTRAL SHK. 1:500



HARTA TOPOGRAFIKE SHK. 1:1000

PAMJE TE OBJEKTIT

TREGUESIT E ZHVILLIMIT:

Sipërfaqe e përgjithshme e truallit:	251,07 m ²
Sipërfaqe e truallit e zënë nga struktura (gjuha):	222,40 m ²
Sipërfaqe e përgjithshme e ndërimit ekzistues:	667,20 m ²
Sipërfaqe e përgjithshme e shtesës:	222,40 m ²
Sipërfaqe e përgjithshme e ndërimit:	889,60 m ²
Lartësia maksimale e strukturës nga niveli i kuoqës së sistemit:	13,86 m
Koeficienti i shfrytëzimit të truallit për ndërimit:	45%
Intensiteti i ndërimit:	3,54%
Numri i katëve mbi tokë ekzistues:	3 K
Numri i katëve mbi tokë i propozuar:	4 K
Numri i katëve nën tokë:	0 K

TREGUESI TEKNIK:

Nr. pasurie dhe Zona Kadastrale: 2/167 Zona Kad.8350
Kufizimet:
Vet:2/164
Jug:2/724
Lindje:2/168
Perendim:2/335-ND:2/337 L:0,3m
Distanca nga kufiri i pontës: V: 2,8m P: 2,8m
Distanca nga aks i rrugës: V: 33,5m

LEGJENDE:

- Kufiri i Pontës
- Objekti për shtesë kati
- Objekte ekzistuese, Rruge

Miratuan me Vendim të KKT Nr.12, Datë 08/03/2023

Z. BLEÐAR ÇUÇI

Ministër i Brendshëm



EMËRTIMI I FLETËS:	Plani i vendosjes së strukturës.		
POROSITËS:	Agjencia e Mbiqyrtjes Policore		
PROJEKTUES:	INSTITUTI NDËRTIMIT		
ZHVILLUES:	Agjencia e Mbiqyrtjes Policore		
FAZA E PROJEKTTI:	PROJEKT ZBATIMI		
SHKALLA I:.....	NR. I FLETËS A-01	NR. I KODËRVE 01/06 - 06/06	

