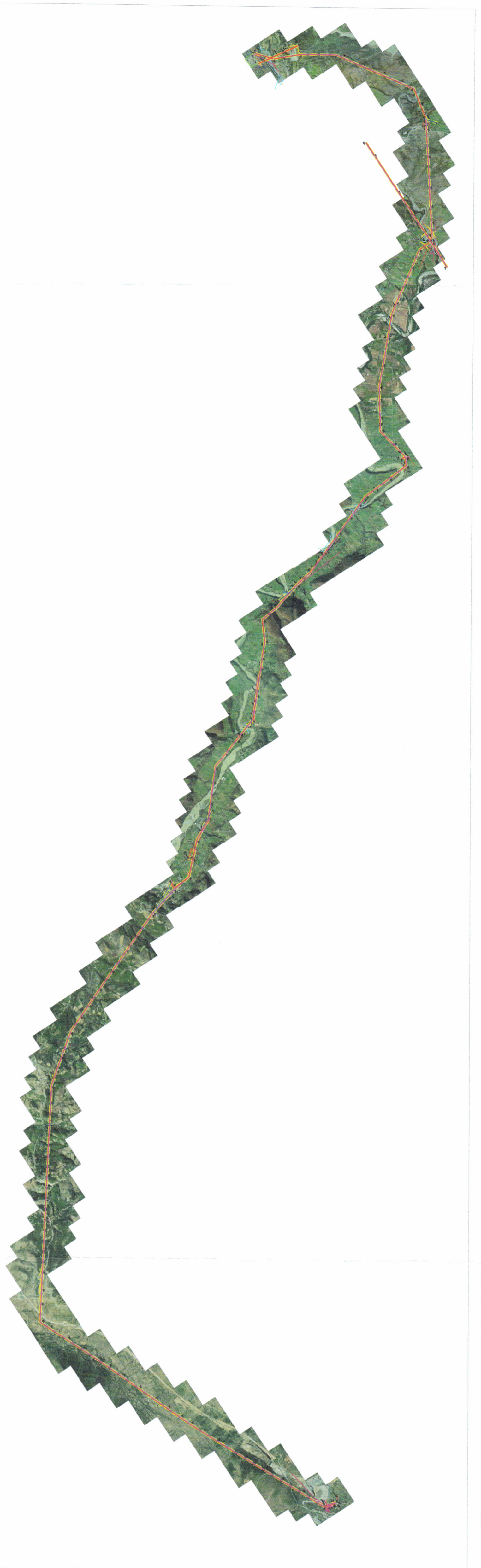
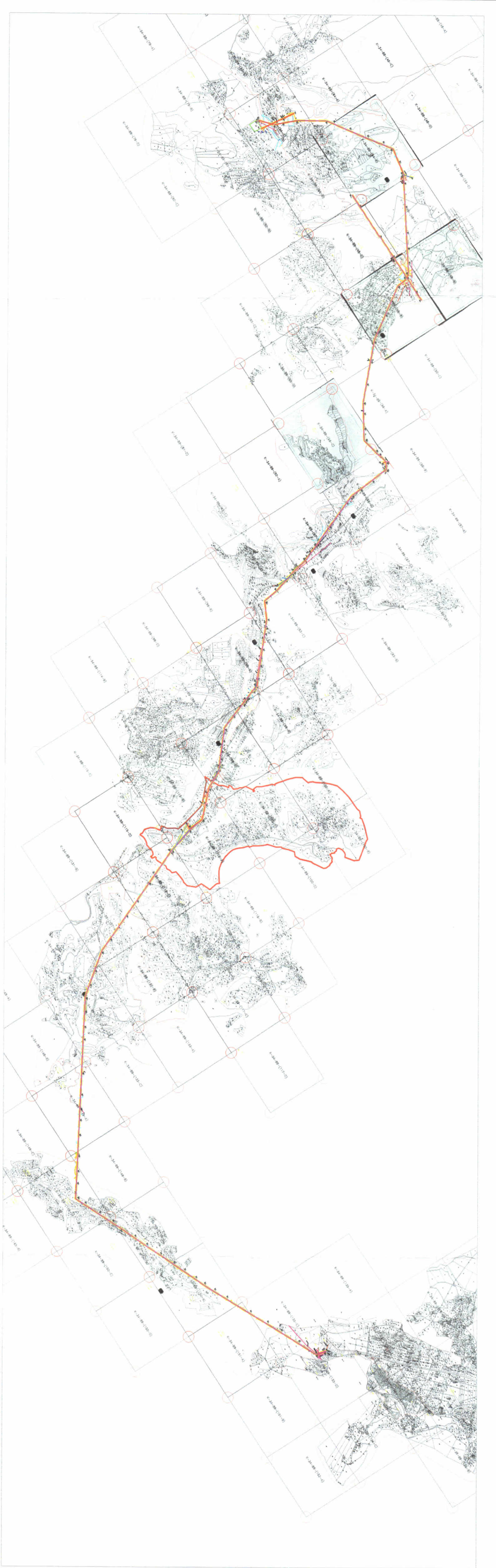


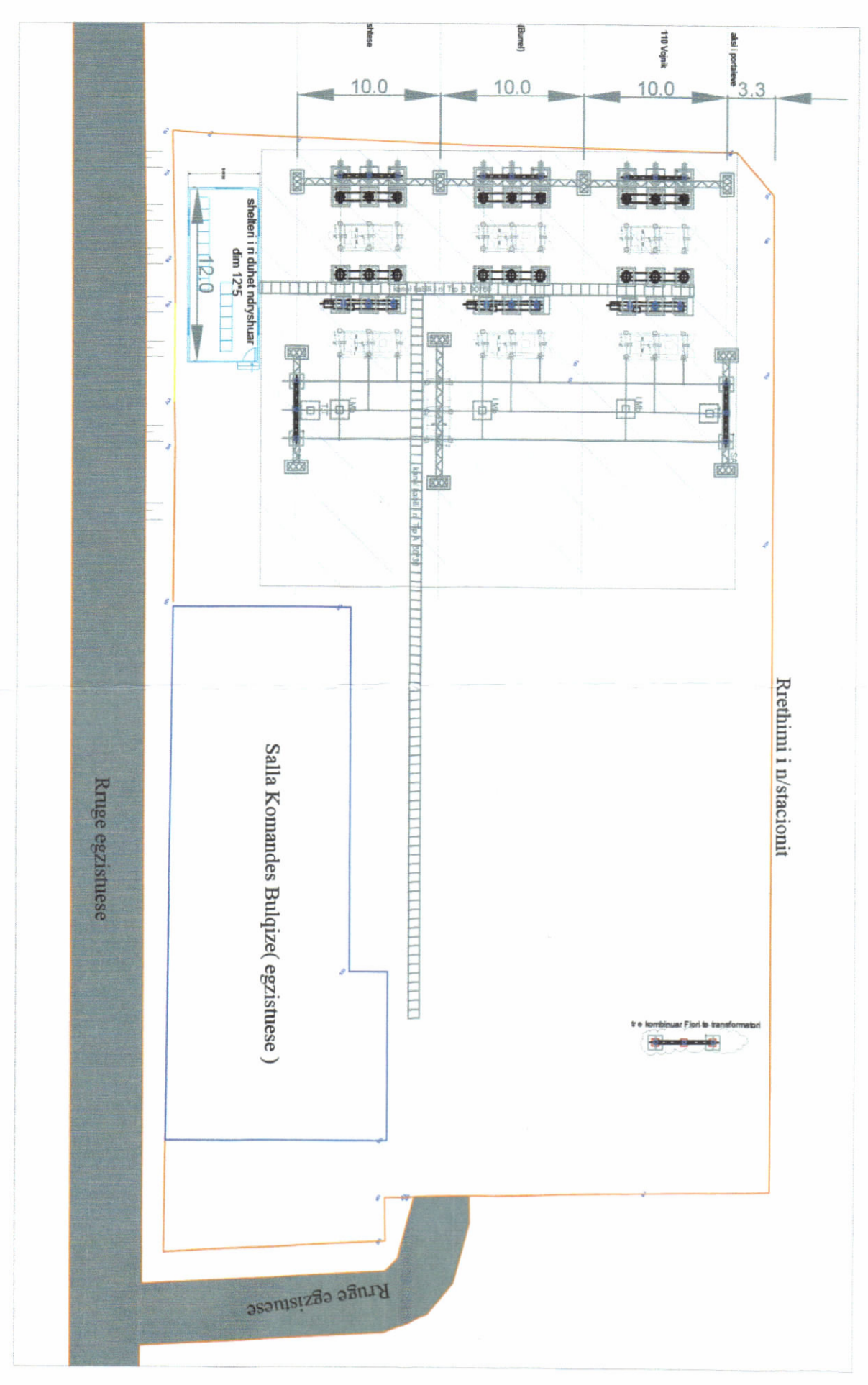
LEJJE NËDËRTIMI INFRASTRUKTURE PËR OBJEKTIN: NDËRTIMI I LINJËS ME DY QARQË 110 KV BULOQIZË - BURREL DHE REHABILITIMI I NËNSTACIONEVE BURREL DHE BULOQIZË, ME VENDNDODHJE NË BASHKINË MAT, KLOS, BULOQIZË ME ZHVILLUES "OPERATORI I SISTEMIT TË TRANSMETIMIT" SH.A



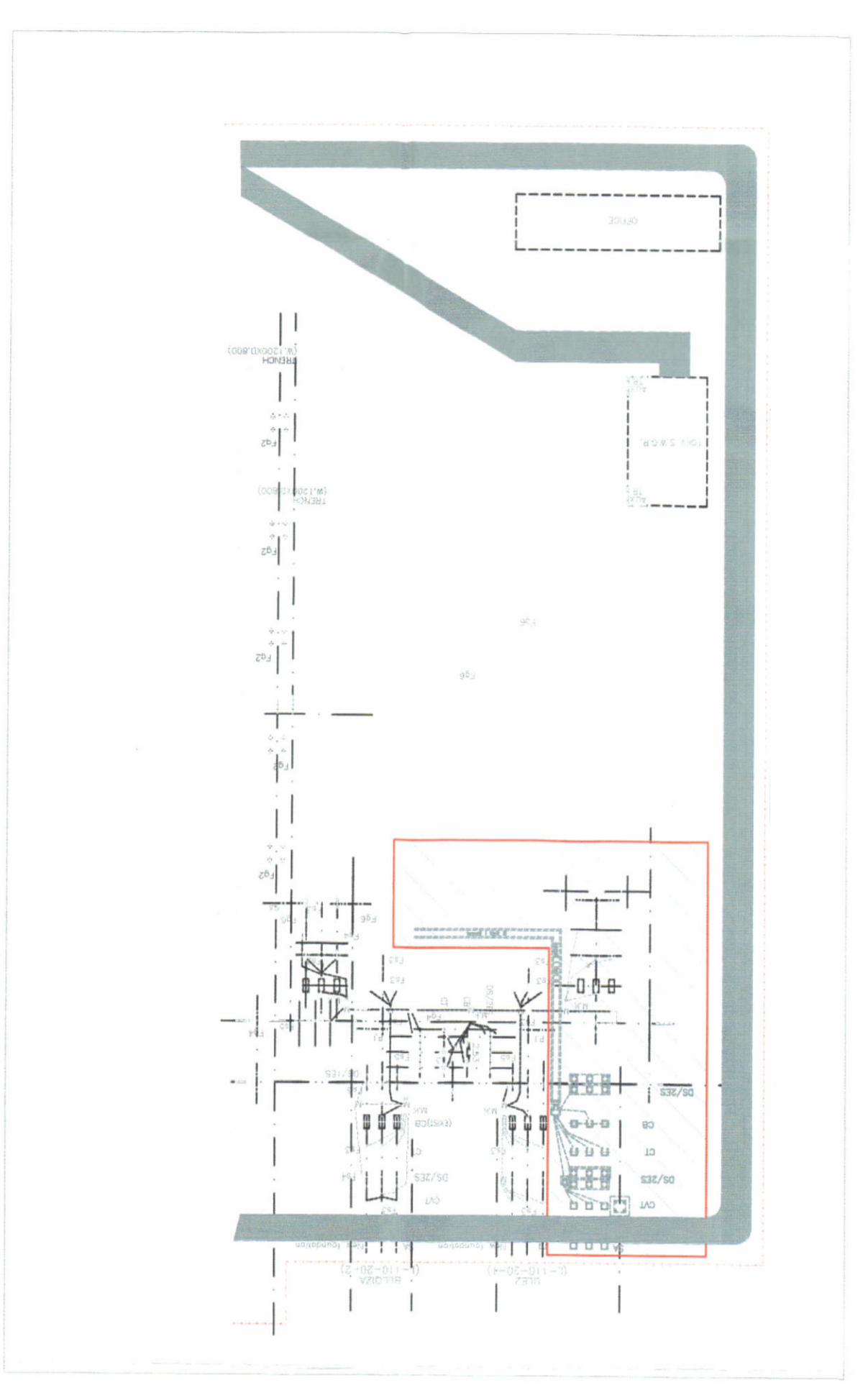
PLANI I VENDOSIES SË STRUKTURËS LINJA 110KV BURREL - BULOQIZE SHK. 1: 1000



PLANI I VENDOSIES SË STRUKTURËS MBI HARTA KADASTRALE LINJA 110KV BURREL - BULOQIZE SHK. 1: 1000



PLANI I VENDOSIES SË NST BULOQIZE SHK. 1: 1000
Nr. pasurte: 3/82 dhe Zona Kadastrale: 8612, Statusi Juridik Shtet
Sipërfaqja e Traktit te Ri 1000m2



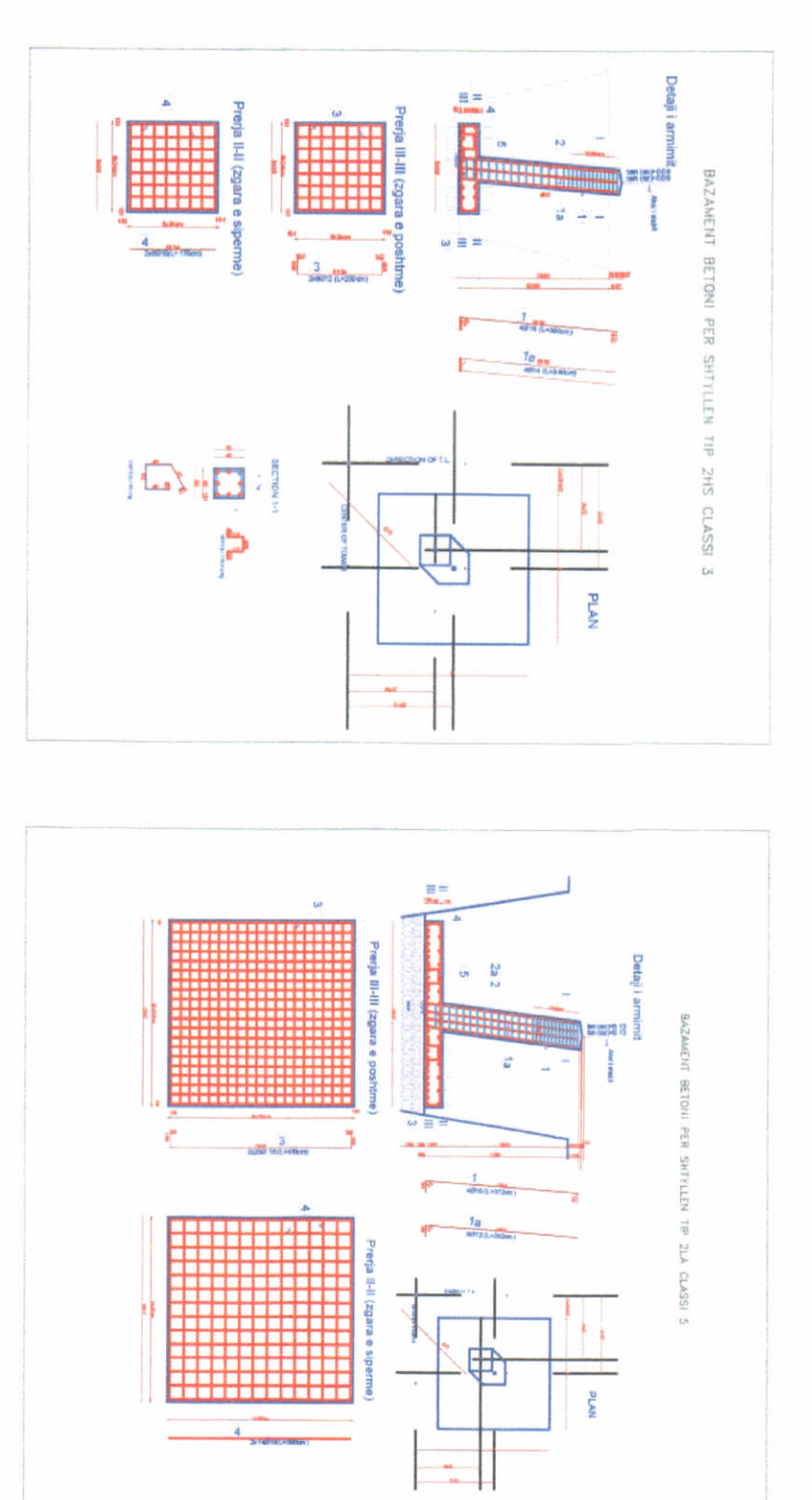
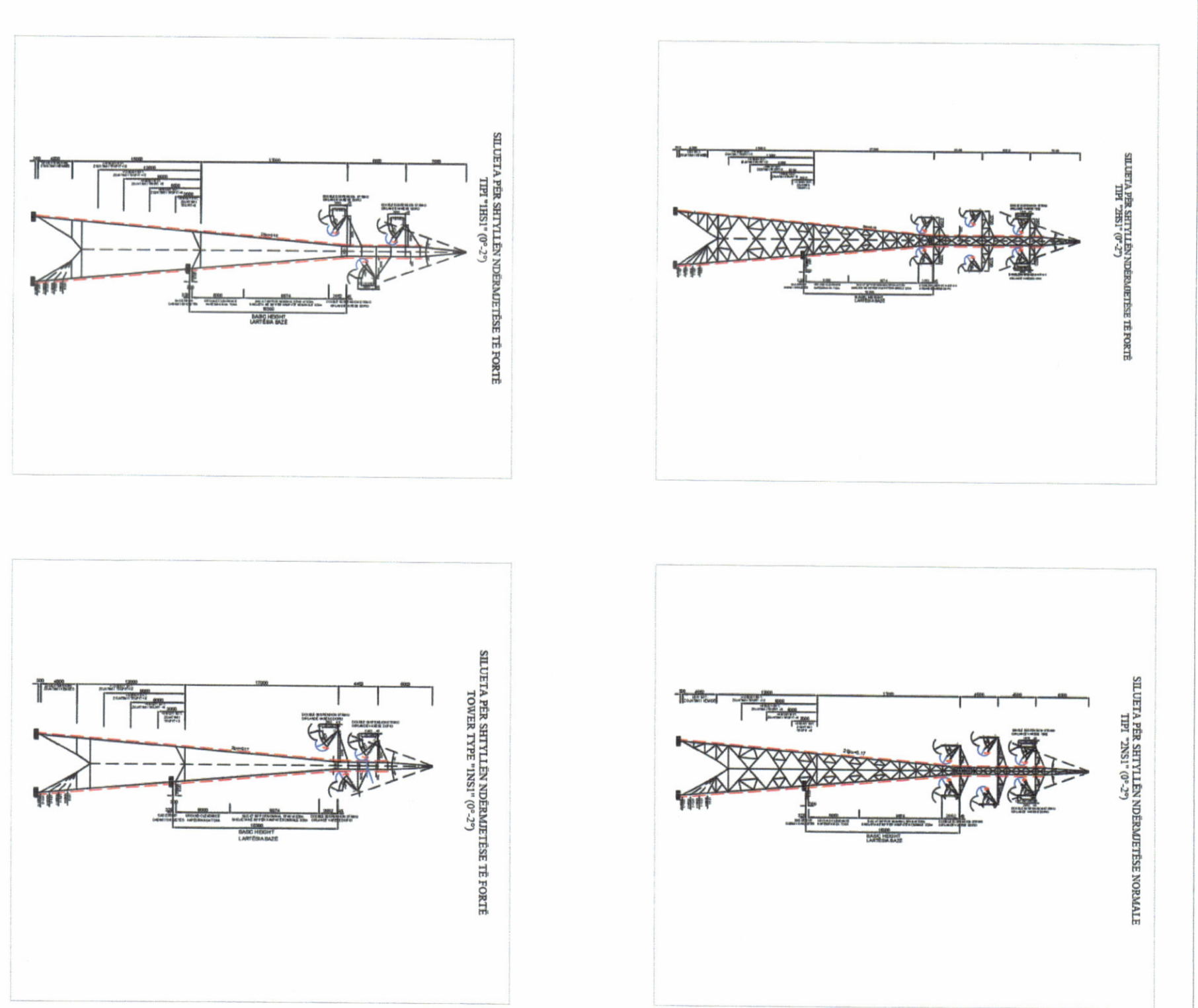
PLANI I VENDOSIES SË STRUKTURËS NST BURREL SHK. 1: 1000
Nr. pasurte: 238/27 dhe Zona Kadastrale: 1705, Promosi e OST sh.a
Sipërfaqja e Traktit te Ri 1400m2

LEGJENDA

- Gjatësia e Linjes Ajnore 110KV Burrel - Bulqize 29.3km
- Sheshet ku do kryhen punimet brenda Nensacioneve
- Shpyllje
- Sipërfaqja totale shpronësimit 6418.8m2

SHENIM:

- Paturitë private që preken nga zhvillimi janë shpronësuar me miratimin e VKM-së Nr.882, datë 19/12/2022 për shpronësim për interes publik.
- Për pronat të chat janë pa informacion/numër pasurite/promarit të pavarëtar, në rast se do të kete regjistruar të reja, do të reflektohen përkatësisht në VKM-të e shpronësimit dhe dokumentin e legjes së ndërtimit.



KOORDINATAT DHE PRONAT LINJA 110KV BURREL - BULOQIZE

NR SHITULLS	UTM WGS 84			NR PASURISE	PROMESIA	NR SHITULLS	UTM WGS 84			NR PASURISE	PROMESIA
	X	Y	ZK				X	Y	ZK		
1	414296.3	4609348	1705	238/27 Shtet	51	423047.4	4598007	1551	248 Shtet		
2	414517.4	4609337	1705	238/27 Shtet	52	423180.9	4597748	1551	248 Shtet		
3	414506.8	4609328	2688	227 Shtet	53	423303.0	4597596	2990	128/15 Nuk ka info ne regjistri industrial		
4	414866	4609277	2688	226/1 Shtet	54	423477.1	4597331	2990	136/17 Nuk ka info ne regjistri industrial		
5	414866	4609277	2688	226/1 Shtet	55	423613	4596897	2990	136/17/14 Nuk ka info ne regjistri industrial		
6	415121.3	4609460	2688	226/1 Shtet	57	424179.9	4596674	2990	159/7/20 Pronë Private		
7	415392	4609238	2688	223 Shtet	58	424329.4	4596467	2990	237/2 Pronë Private		
8	415662.4	4609259	2688	212 Shtet	59	424500.8	4596181	2949	129/6 Pronë Private		
9	416078	4609091	2688	221 Shtet	60	424742.8	4595656	1137	46/6 Pronë Private		
10	416078	4609091	2688	221 Shtet	61	424885.5	4594697	1137	79/2 Shtet		
11	416346.8	4609034	1325	599/3 Shtet	62	425010.3	4594383	1117	349 Nuk ka informacion zyrtar		
12	416557.8	4609296	1325	604 Shtet	64	425201.7	4593907	2164	77/1 Pronë Private		
13	416704.7	4609296	1325	604 Shtet	65	425294.4	4593628	2164	114 Shtet		
14	416704.7	4609296	1325	604 Shtet	66	425294.4	4593338	2164	99 Shtet		
15	417214.6	4609293	1325	688 Shtet	67	425591.5	4593119	2164	80 Shtet		
16	417214.6	4609293	1325	688 Shtet	68	425840	4592919	2164	80 Shtet		
17	417951.6	4609173	1325	688 Shtet	69	426291.6	4592791	2164	80 Shtet		
18	418131.2	4609268	1325	688 Shtet	70	426742.8	4592529	2164	80 Shtet		
19	418131.2	4609268	1325	688 Shtet	71	426974.1	4592200	2164	76 Shtet		
20	418131.2	4609268	1325	688 Shtet	72	427291.9	4591868	2164	76 Shtet		
21	418131.2	4609268	1325	688 Shtet	73	427624.3	4591529	2982	Nuk ka informacion zyrtar		
22	418504.3	4609116	1126	367/6 Pronë Private	74	427963.1	4591192	2982	Nuk ka informacion zyrtar		
23	418504.3	4609116	1126	367/6 Pronë Private	75	428289.7	4590842	2982	Nuk ka informacion zyrtar		
24	418504.3	4609116	1126	367/6 Pronë Private	76	428580.1	4590512	2982	Nuk ka informacion zyrtar		
25	418504.3	4609116	1126	367/6 Pronë Private	77	428880.1	4590182	2982	Nuk ka informacion zyrtar		
26	418504.3	4609116	1126	367/6 Pronë Private	78	429240.4	4589832	2982	Nuk ka informacion zyrtar		
27	418504.3	4609116	1126	367/6 Pronë Private	79	429540.4	4589482	2982	Nuk ka informacion zyrtar		
28	418504.3	4609116	1126	367/6 Pronë Private	80	429890.1	4589132	2982	Nuk ka informacion zyrtar		
29	420028.7	4609297	3534	Nuk ka informacion zyrtar	81	429990.1	4588782	2982	Nuk ka informacion zyrtar		
30	420028.7	4609297	3534	Nuk ka informacion zyrtar	82	429990.1	4588432	2982	70/6 Shtet		
31	420028.7	4609297	3534	Nuk ka informacion zyrtar	83	429990.1	4588082	2982	70/6 Shtet		
32	420028.7	4609297	3534	Nuk ka informacion zyrtar	84	429990.1	4587732	2982	65 Shtet		
33	420028.7	4609297	3534	Nuk ka informacion zyrtar	85	429990.1	4587382	2982	229/3 Shtet		
34	420028.7	4609297	3534	Nuk ka informacion zyrtar	86	429990.1	4587032	2982	229/3 Shtet		
35	420028.7	4609297	3534	Nuk ka informacion zyrtar	87	429990.1	4586682	2982	219/6 Pronë Private		
36	420028.7	4609297	3534	Nuk ka informacion zyrtar	88	429990.1	4586332	2982	219/6 Pronë Private		
37	420028.7	4609297	3534	Nuk ka informacion zyrtar	89	429990.1	4585982	2982	198/9 Pronë Private		
38	420028.7	4609297	3534	Nuk ka informacion zyrtar	90	429990.1	4585632	2982	198/9 Pronë Private		
39	420028.7	4609297	3534	Nuk ka informacion zyrtar	91	429990.1	4585282	2982	2 Shtet		
40	420028.7	4609297	3534	Nuk ka informacion zyrtar	92	429990.1	4584932	2982	2 Shtet		
41	420028.7	4609297	3534	Nuk ka informacion zyrtar	93	429990.1	4584582	2982	Nuk ka informacion zyrtar		
42	420028.7	4609297	3534	Nuk ka informacion zyrtar	94	429990.1	4584232	2982	Nuk ka informacion zyrtar		
43	420028.7	4609297	3534	Nuk ka informacion zyrtar	95	429990.1	4583882	2982	Nuk ka informacion zyrtar		
44	420028.7	4609297	3534	Nuk ka informacion zyrtar	96	429990.1	4583532	2982	Nuk ka informacion zyrtar		
45	420028.7	4609297	3534	Nuk ka informacion zyrtar	97	429990.1	4583182	2982	2728 Shtet		
46	420028.7	4609297	3534	Nuk ka informacion zyrtar	98	429990.1	4582832	2982	2728 Shtet		
47	420028.7	4609297	3534	Nuk ka informacion zyrtar	99	429990.1	4582482	2982	2728 Shtet		
48	420028.7	4609297	3534	Nuk ka informacion zyrtar	100	429990.1	4582132	2982	579 Shtet		
49	420028.7	4609297	3534	Nuk ka informacion zyrtar							
50	420028.7	4609297	3534	Nuk ka informacion zyrtar							



REPUBLIKA E SHQIPËRISË
KËSHILLI KOMBËTAR I TERRITORIT

MIRATOHET
KRYETARI I K.K.T

Z. EDI RAMA

Znj. Beinda Bafuku
Ministër i Infrastrukturës dhe Energjisë

Miratuar me Vendim të KKT Nr. 03, Datë 10.06.2021

LEJE NËDËRTIMI INFRASTRUKTURE PËR OBJEKTIN: NDËRTIMI I LINJËS ME DY QARQË 110 KV BULOQIZË - BURREL DHE REHABILITIMI I NËNSTACIONEVE BURREL DHE BULOQIZË, ME VENDNDODHJE NË BASHKINË MAT, KLOS, BULOQIZË ME ZHVILLUES "OPERATORI I SISTEMIT TË TRANSMETIMIT" SH.A

EMËRTIMI I FLETËS: **Plani i vendosjes së strukturës së linjës me dy qarqe 110 KV Bulqize - Burrel dhe rehabilitimi i Nensacioneve Burrel dhe Bulqize**

POROSITËS: **OS** OPERATORI SISTEMI TË TRANSMETIMIT SH.A

PROJEKTUES: **OS** SH.P.S. SHANSI OPERATORI SISTEMI TË TRANSMETIMIT SH.A

ZHVILLUES: **OS** SH.P.S. SHANSI OPERATORI SISTEMI TË TRANSMETIMIT SH.A

FAZA E PROJEKTTI: **PROJEKT ZBATIMI**

SHKALLA: 1:25000

NR. I FLETËS: A-01

NR. I KOPJEVE: 01/06