

**LEJJE NDRËRTIMI PËR OBJEKTIN: "STACION FURNIZIMI AUTOMJETESH DHE OBJEKT SHËRBIMI REKREACIONI", ME VENDNDODHJE NË BASHKINË TIRANË, ME SUBJEKT ZHVILLUES SHOQËRINË "FUSHA" SH.P.K**

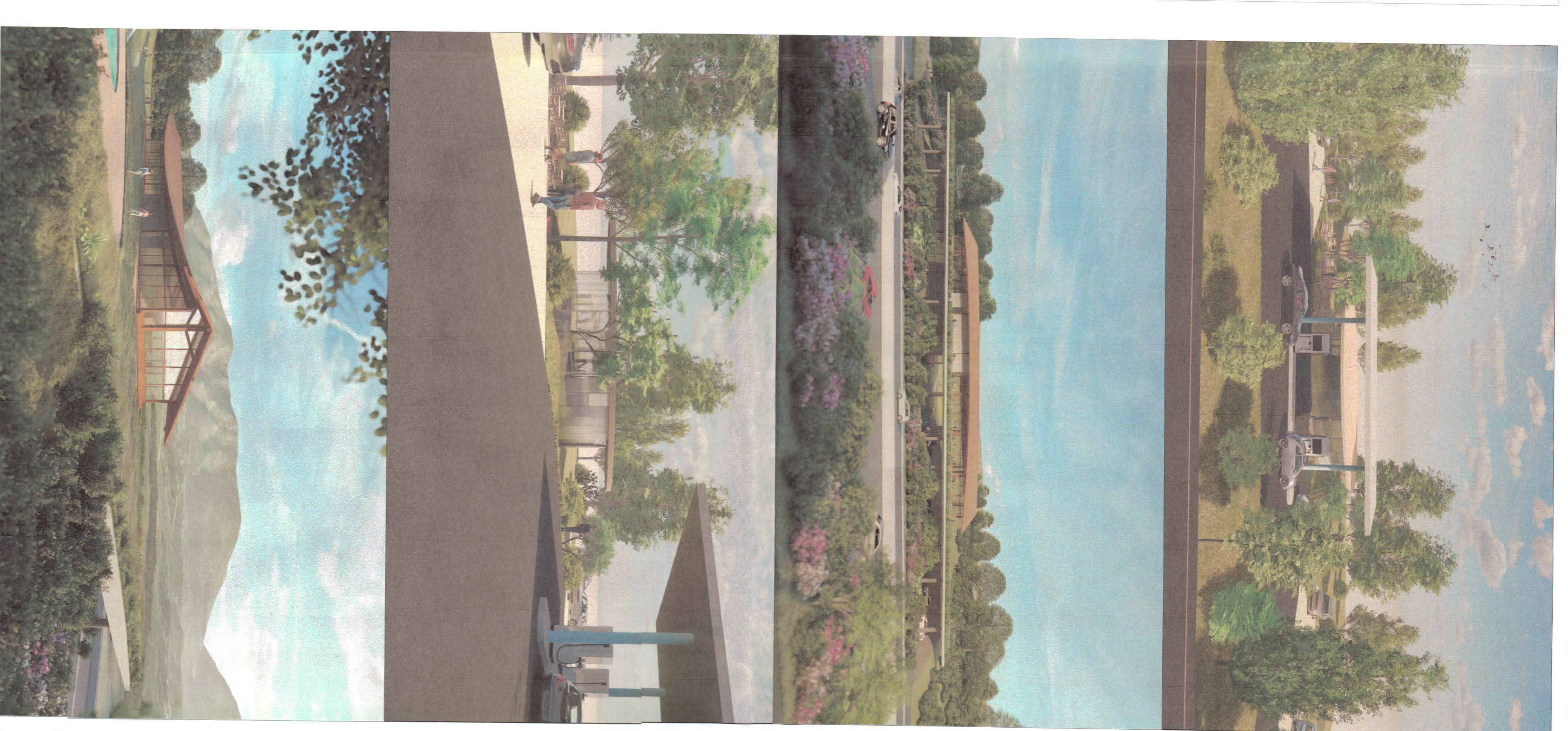
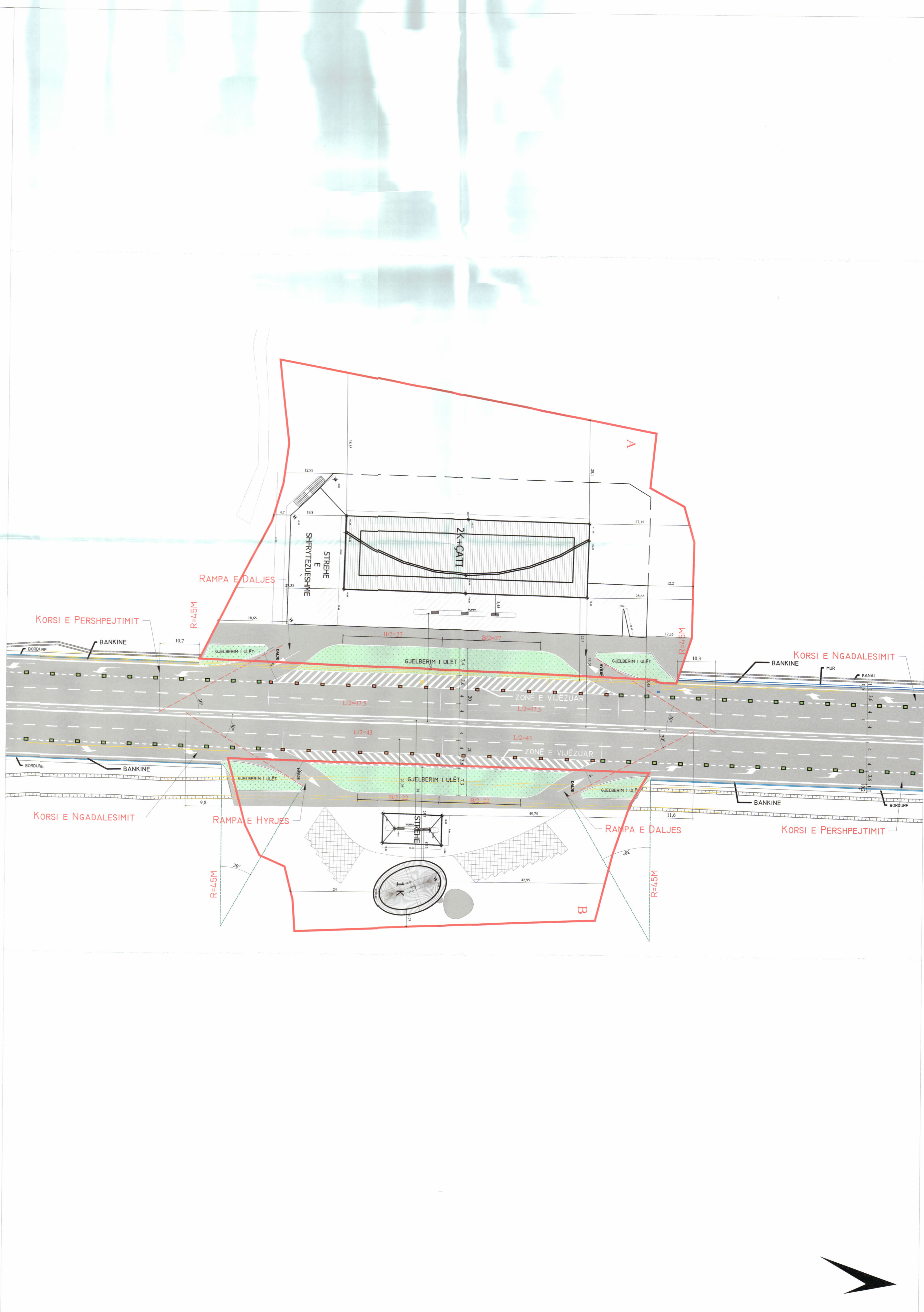


REPUBLIKA E SHQIPËRISË  
KËSHILLI KOMBËTAR I TERRITORIT

MIRATOHET

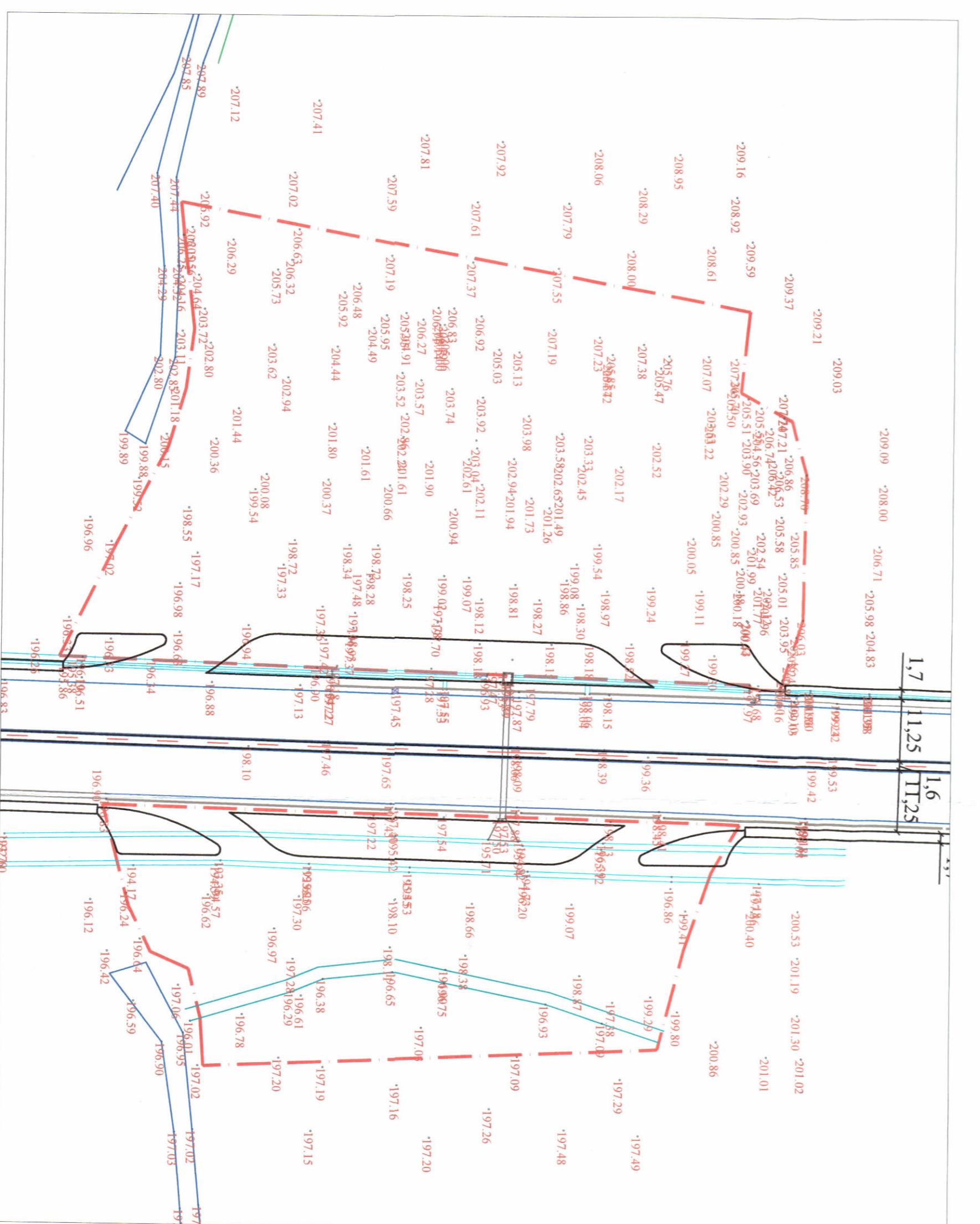
KRYETARI I K.K.T

Z. EDI RAMA



PLANI I VENDOSJES SË STRUKTURËS SHK. 1: 500

- LEGJENDE
- KUPURRI I PRONËS
  - STRRHE
  - STRRHE E SHFRITZUESHMË
  - NDBERTIM
  - ⊕ POMPË
  - ▨ SHTRIM ME P.LAKA PËL TRRUESË



POZICIONI KADASTRAL SHK. 1:750

HARTA TOPOGRAFIKE SHK. 1:750

**TREGUESIT E ZHVILLIMIT**

Sipërfaqe e përgjithshme e truallit: 13.550 m<sup>2</sup>  
 Sipërfaqe e truallit e zënë nga struktura (gjumë): 3075 m<sup>2</sup>  
 Sipërfaqe e përgjithshme e asfaltimit: 2921 m<sup>2</sup>  
 Koeficienti i shfrytëzimit të truallit për ndërtim: 24,30 %  
 Koeficienti i shfrytëzimit të truallit për rrugë dhe hapësira publike: 75,80 %  
 Lartësia maksimale e strukturas nga niveli i karrës së sistemit:  
 Numri i katëve mbi tokë: 12,2 m  
 Numri i katëve në tokë: 2 katë  
 Sipërfaqe e përgjithshme ndërtimit objekti A: 2771 m<sup>2</sup>  
 Sipërfaqe e përgjithshme ndërtimit objekti B: 250 m<sup>2</sup>  
 Sipërfaqe truallit të zone nga struktura objekti A: 353 m<sup>2</sup>  
 Sipërfaqe truallit të zone nga struktura objekti B: 353 m<sup>2</sup>  
 Numri i posteve të parkimit objekti A: 89 postë parkimi  
 Numri i posteve të parkimit objekti B: 16 postë parkimi  
 Lartësia maksimale e karrës së: 7 m2  
 Lartësia maksimale e karrës së: 6,50 m

**TREGUESIT E ZHVILLIMIT**

Zona Këmbimi:  
 Nr. posteve:  
 Në pronë të Shoqërisë Fusha, Prunvera Fusha

**Distanca nga kufiri i pronës:**  
 Veriu: 2715 m  
 Lindja: 475 - 11,3 m  
 Perëndimi: 1828 m - 23,35 m  
 Perëndimi: 261 m - 5,835 m

**Distanca minimale nga aksat e rrugës:**  
 Lindja: 38 m  
 Perëndimi: 3505 m

Miratar me Vendim të KKT Nr.34, Datë 14.12.2022

Znj. BELINDA BALUKU  
 Ministër i Infrastrukturës dhe Energjisë

EMËRTIMI I FLETËS:	Plani i vendosjes së strukturas së "Stacion Furnizimi Automjetesh dhe Objekti Shërbimi Rekreacioni", me vendndodhje në bashkinë Tiranë, me subjekt zhvillues shoqëria FUSHA shpk		
POROSITËS:	"FUSHA" sh.p.k.		
PROJEKTUES:	SINDEPRE		
ZHVILLUES:	"FUSHA" sh.p.k.		
FAZA E PROJEKTTI:	Projekt Arkitektonik		
SHKALLA 1:250	NR. I FLETËS A-91	NR. I KOPËRJEVE 01/06	