

**LEJE NDËRTIMI PËR OBJEKTIN: "STRUKTURË TURISTIKE "HEL-PET" 2, 3, 4 KATË MBI TOKË DHE 1 KAT NËNTOKË, ME VENDNDODHJE NË RADHMË, BASHKIA VLORË", ME SUBJEKT ZHVILLUES SHOQËRINË "HEL-PET" SH.P.K.**

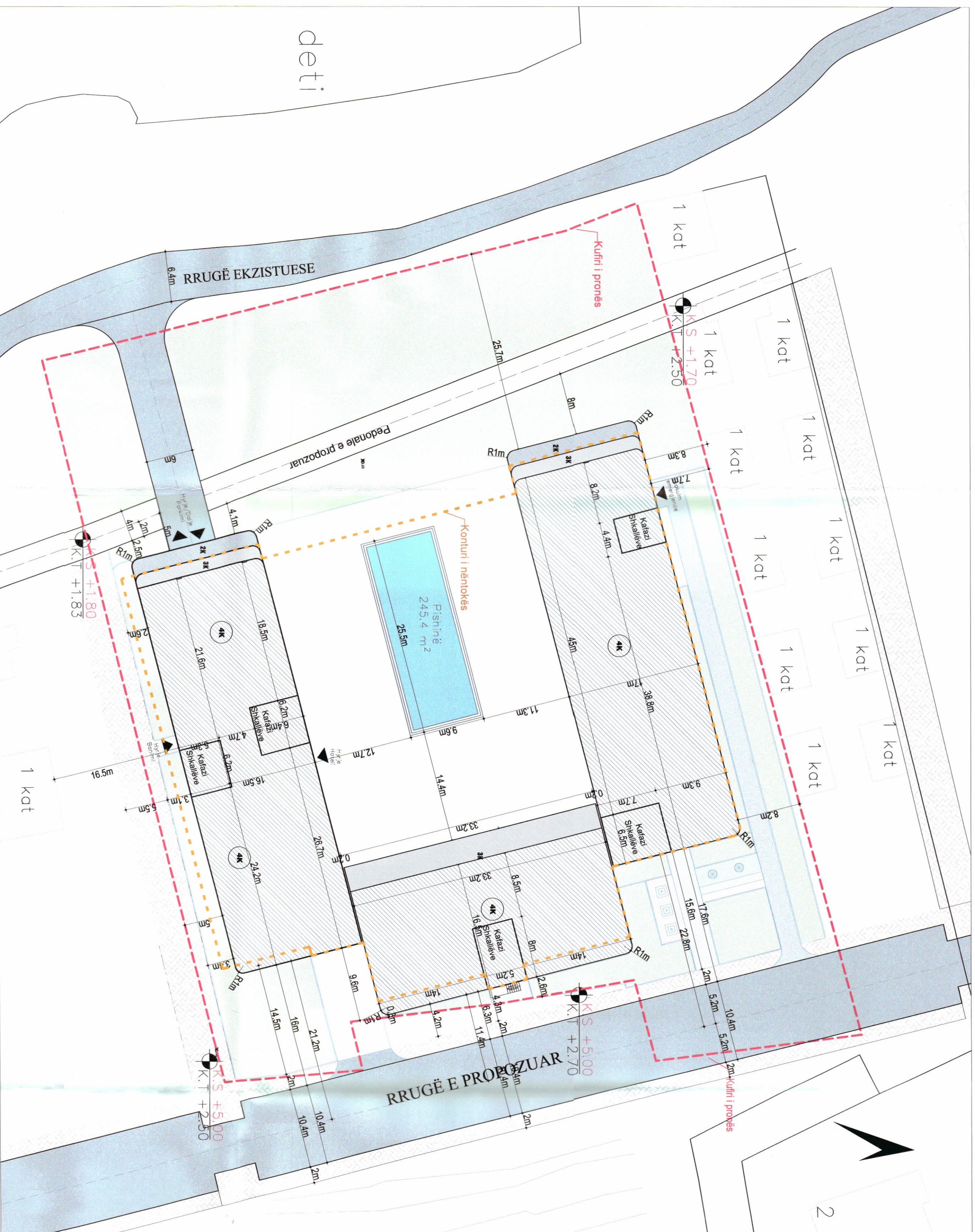


REPUBLIKA E SHQIPËRISË  
KËSHILLI KOMBËTAR I TERRITORIT

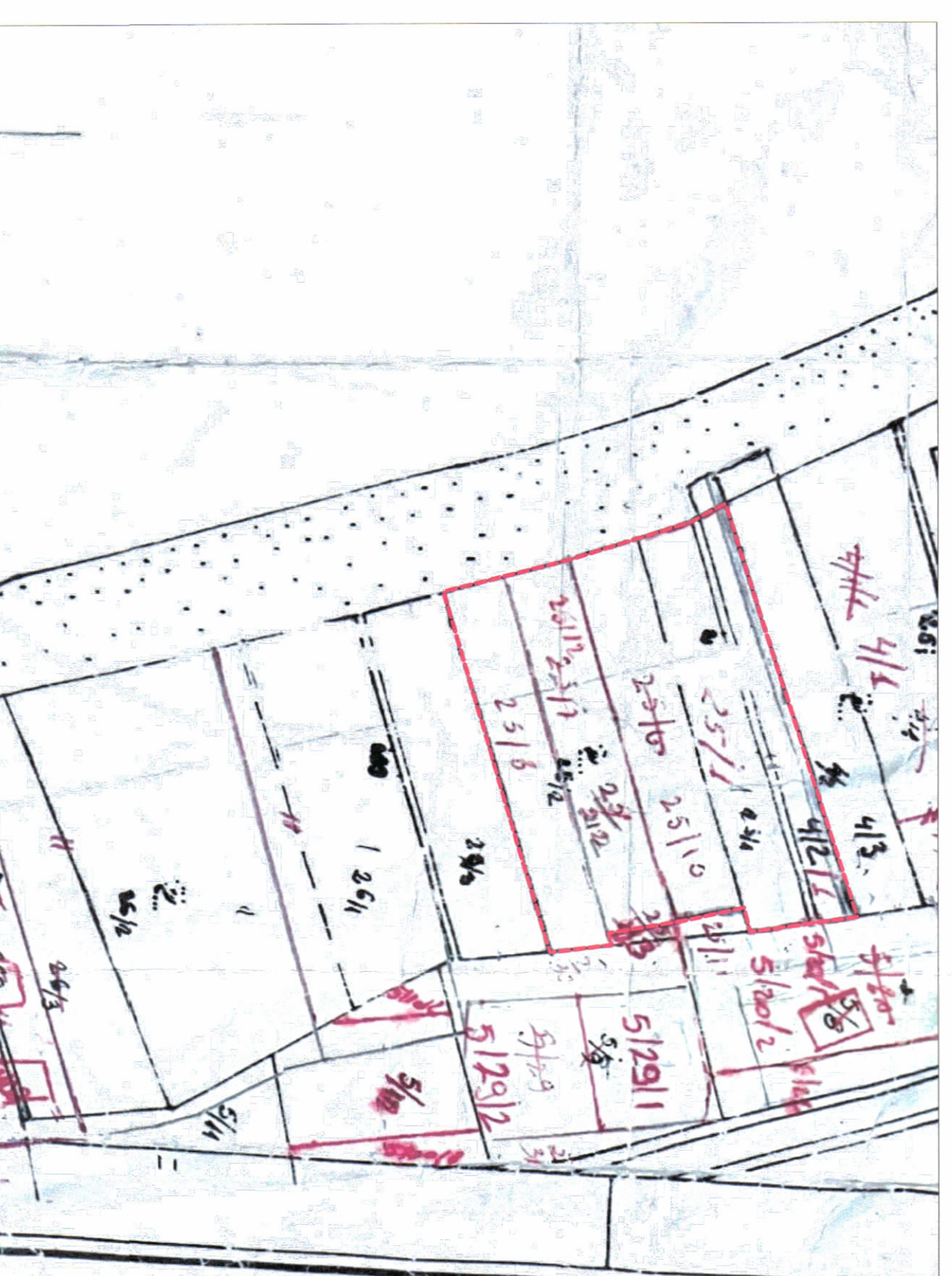
MIRATOHET

KRYETARI I K.K.T

Z. EDI RAMA



PLANI I VENDOSJES SË STRUKTURËS SHK. 1: 250



POZICIONI KADASTRAL SHK. 1:1000



HARTA TOPOGRAFIKE SHK. 1:1000

**PAMJE TREDIMENSIONALE**

**TREGUESIT E ZHVILLIMIT**

Sipërfaqe e përgjithshme e truallit: 8103 m<sup>2</sup>  
Sipërfaqe e truallit e zënë nga struktura (gjumaja): 2808,1 m<sup>2</sup>  
Sipërfaqe e ndërtimit mbi tokë: 9721,4m<sup>2</sup>  
Sipërfaqe e ndërtimit nën tokë: 3 839 m<sup>2</sup>  
Sipërfaqe ndërtimi totale 13 580,4 m<sup>2</sup>  
Koeficienti i shfrytëzimit të truallit për ndërtim: 30,95%  
Koeficienti i shfrytëzimit të truallit për rrugë dhe hapësira publike:69,05%  
Intensiteti i ndërtimit: 1,2  
Sipërfaqe e gërbërur fillores (gjinë 10%) 15,83%  
Sipërfaqe e gërbërur fillores 1284,4 m<sup>2</sup>  
Sipërfaqe e pishinave 246,4 m<sup>2</sup>  
Luartësia maksimale e strukturës nga niveli i kështjës së sistemit: 15,7 m (gampangi 16,7 m)  
Numri i katëve mbi tokë: 2, 3, 4 kat  
Numri i katëve nën tokë: 1 kat

**TREGUES TEKNIK:**

Nr. pasurie dhe Zona Kadastrale: Nr. Pasurie: 25/10, 25/8, 4/2/1, 25/1, 25/12, dhe Zona Kadastrale: 3140

**Kufizimet:**

Jug: 16,5 m nga struktura ekzistuese 1k për volumnin 4k  
Veri: 8,3m nga struktura ekzistuese 1k për volumnin 4k  
Distanca nga kufiri i pronës:  
Veri: 7,7 m nga kufiri i pronës  
Lindje: 2,6 m nga kufiri i pronës  
Perëndim: 25,7 m nga kufiri i pronës  
Jug: 5 m nga kufiri i pronës

**Distanca nga aksat e rrugës:**

Jug: Volumni 4k 5,5 m nga aksat e rrugës së propozuar.  
Lindje: Volumni 4k 11,4 m nga aksat e rrugës së propozuar.

- LEGJENDË:**
- Objekti i ri
  - Kufiri i pronës
  - Komturi i nëntokës

Miratuar me Vendim të KKT Nr.46, Datë 27/07/2022		
EMËRTIMI I FLETËS:	Plani i vendosjes për "Strukturë turistike "Hel-Pet" 2, 3, 4 kate mbi tokë dhe 1 kat nëntokë, me vendndodhje në Radhmë, Bashkia Vlorë", me subjekt zhvillues shoqëri "Hel-Pet" sh.p.k.	
POROSITËS:	"Hel-Pet" Sh.p.k	NR. I FLETËS A-40
PROJEKTUES:	Atelier 4 Sh.p.k	NR. I KOPJEVE 0206
ZHVILLUES:	"Hel-Pet" Sh.p.k	
FAZA E PROJEKTT:	Projekt Zbatim	
SHKALLA 1: 250		

Znj. Mirela Kumbaro Furxhi

Ministër i Turizmit dhe Mbrojtjes

