

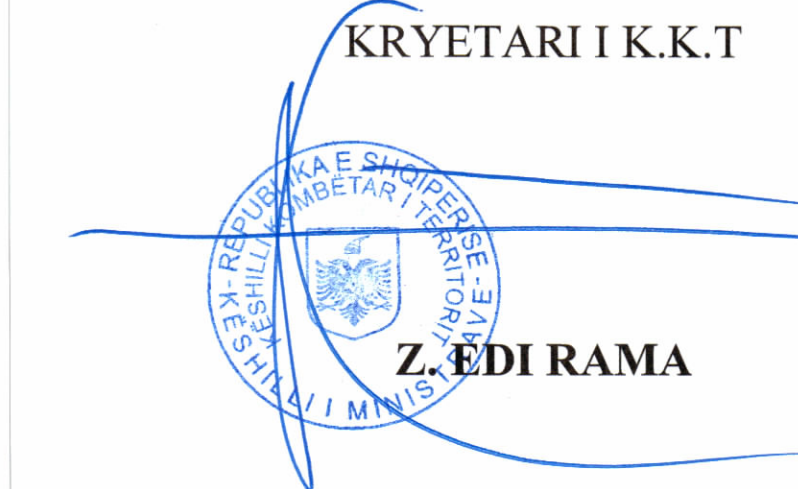
LEJE ZHVILLIMI PËR OBJEKTIN: "PER NJE NDRYSHIM TE LEJES SE ZHVILLIMIT PER OBJEKTIN "GODINE POLIFUNKSIONALE EUROPIANE BLOKU", BASHKIA TIRANE. NR. VENDIMIT 13, DATE 29/05/2023



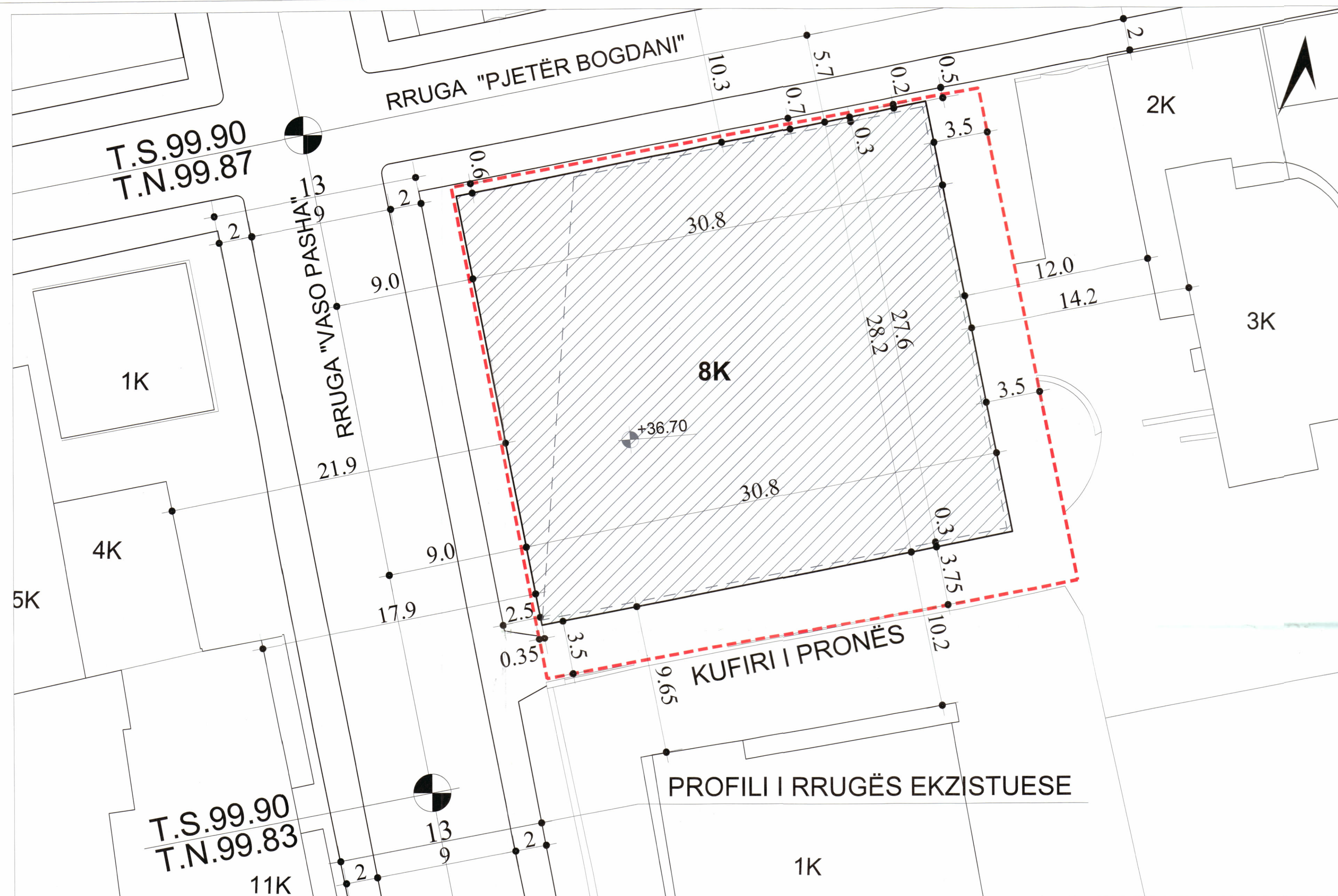
REPUBLIKA E SHQIPËRISË
KËSHILLI KOMBËTAR I TERRITORIT

MIRATOHET

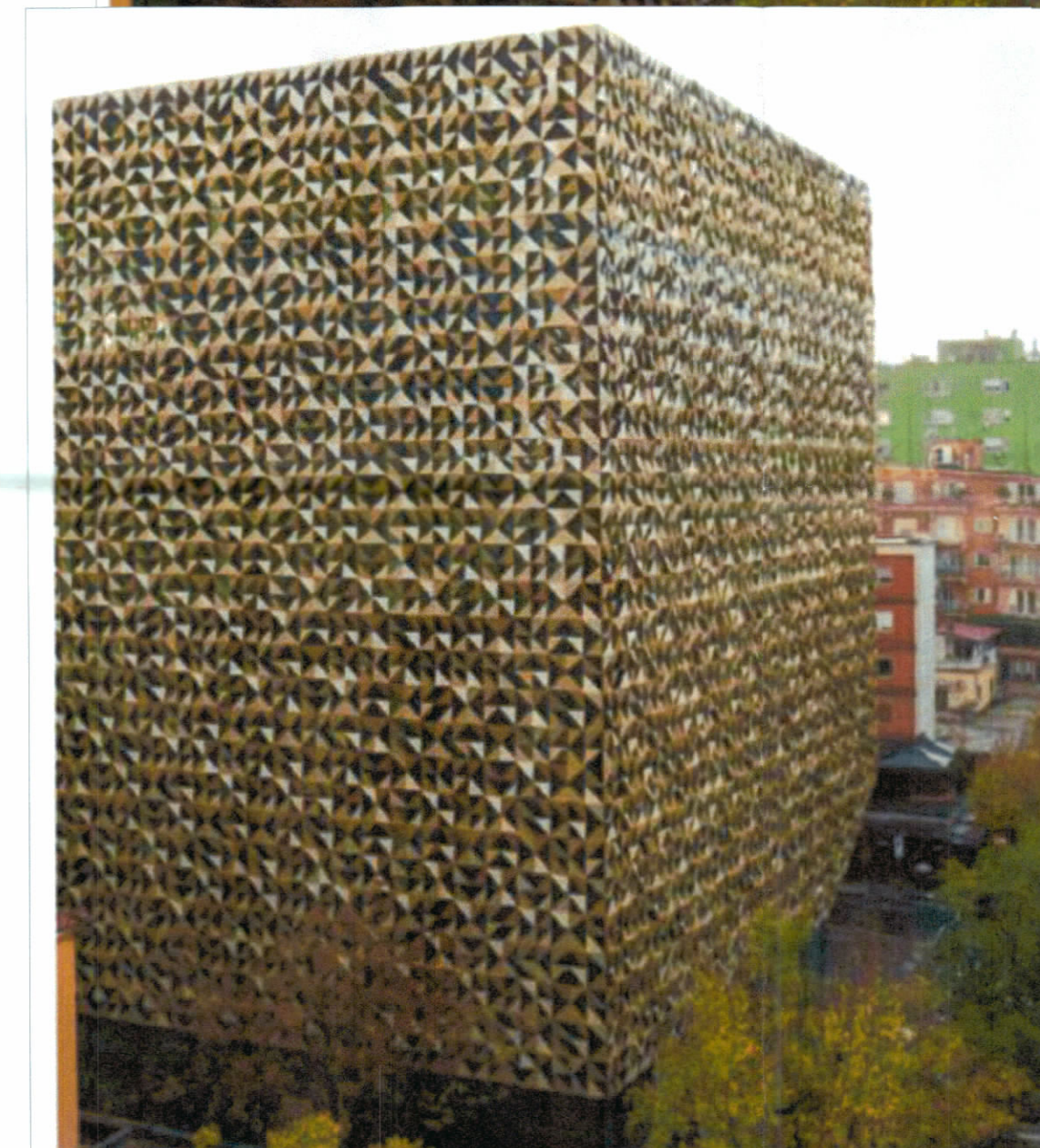
KRYETARI I K.K.T



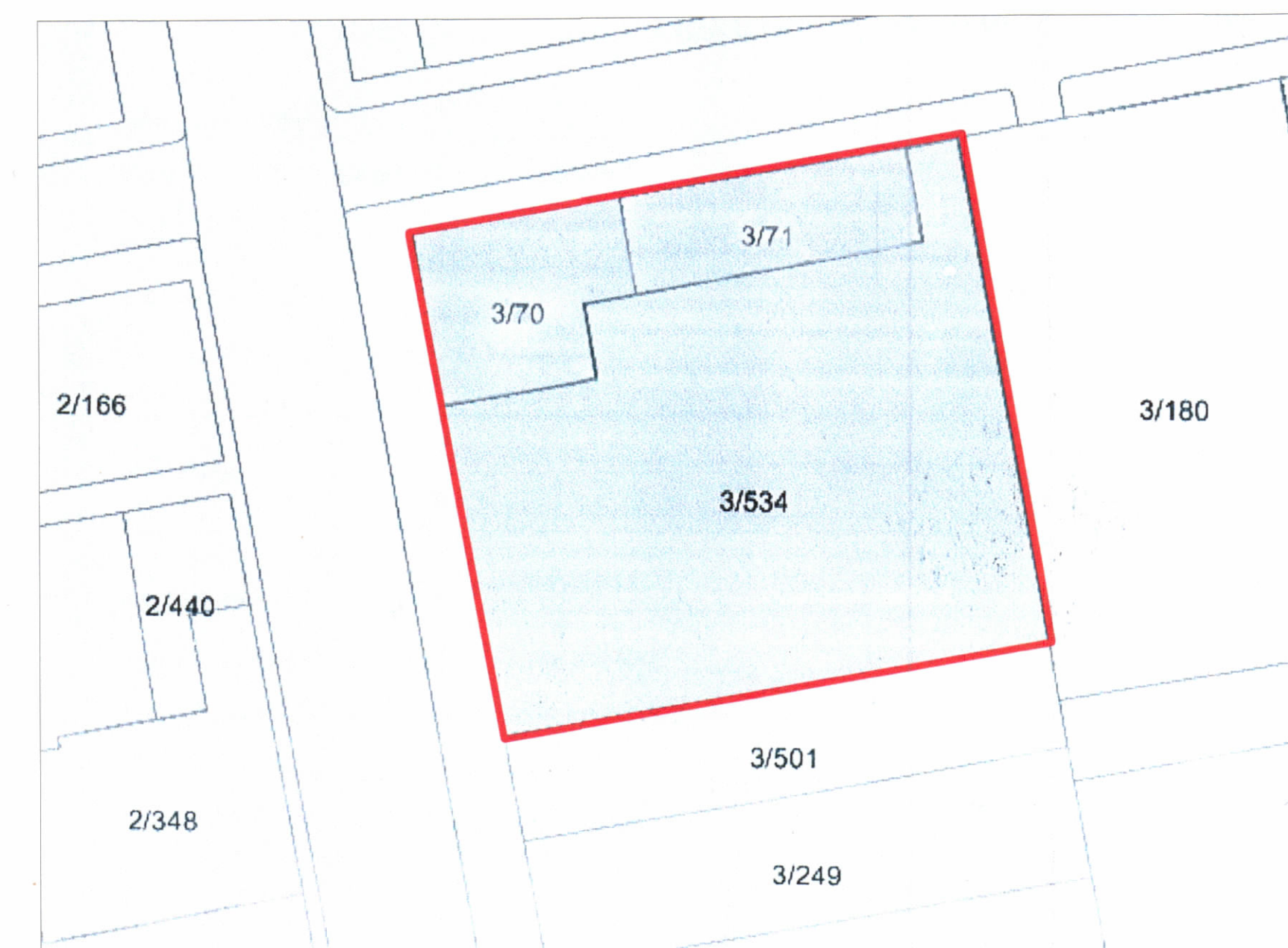
Zj. Belinda BALLUKU



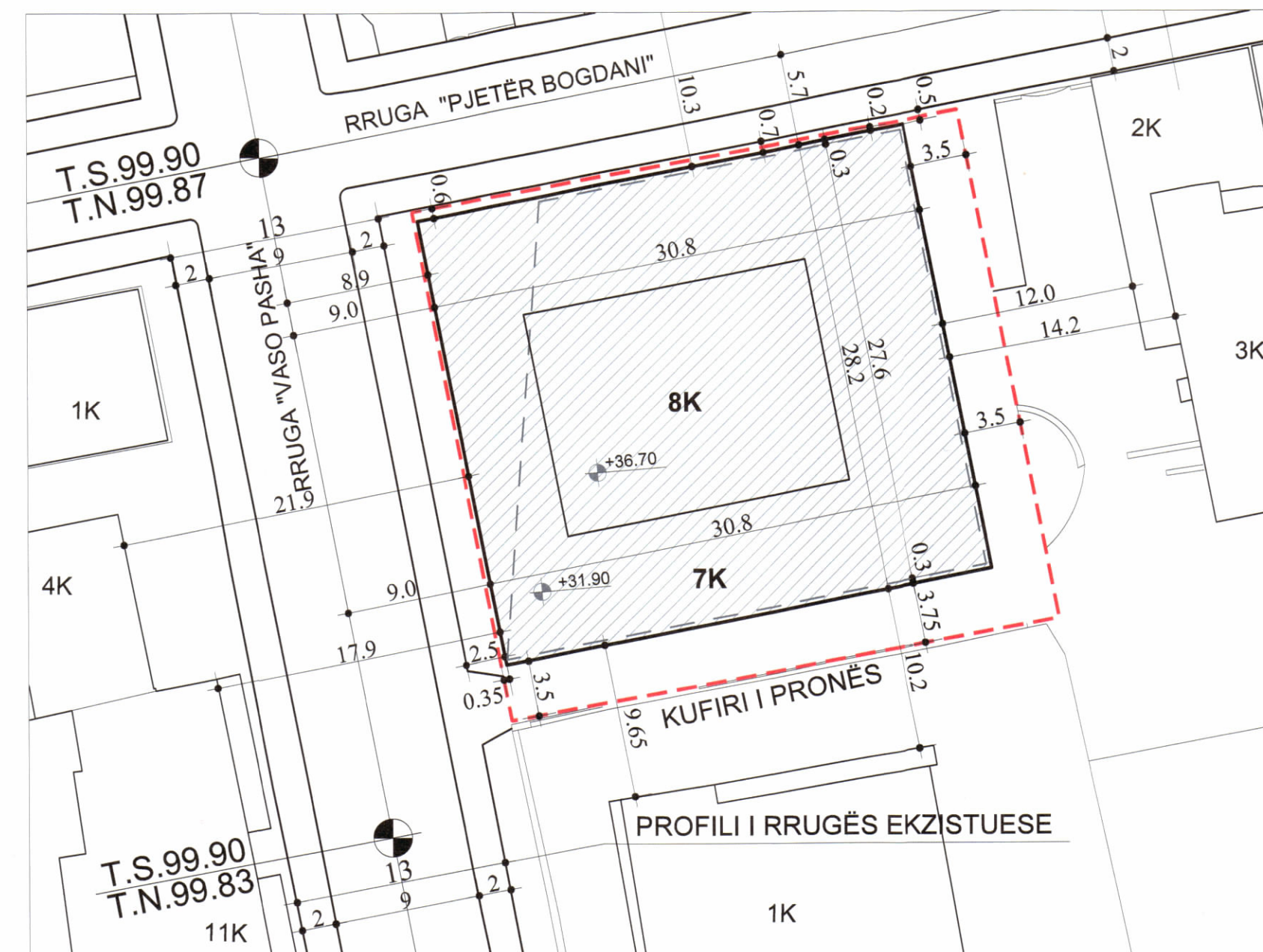
PLANI I VENDOSJES SË STRUKTURËS SHK. 1: 500



PAMJE TREDIMENSIONALE



POZICIONI KADASTRAL SHK. 1:1000



HARTA TOPOGRAFIKE SHK. 1:1000

TREGUESIT E ZHVILLIMIT:

Sipërfaqe e përgjithshme e truallit:	1116,80 m ²
Sipërfaqe e truallit që përdoret për zhvillim:	(kati tip) 868 m ²
Sipërfaqe e truallit e zenë nga struktura (gjurma):	(kati 0) 735m ² (kati tip) 868 m ²
Sipërfaqe e përgjithshme e ndërtimit mbi tokë:	6811 m ²
Sipërfaqe e përgjithshme e ndërtimit nën tokë:	5420 m ²
Koeficienti i shfrytëzimit të truallit për ndërtim:	(kati 0) 65,8 % (kati tip) 77,76%
Koeficienti i shfrytëzimit të truallit për rrugë dhe hapësira publike:	22,24%
Intensiteti i ndërtimit:	6
Numri i kateve mbi tokë:	8 K
Numri i kateve nën tokë:	5 K

Lartësia maksimale e strukturës nga niveli i kuotës së sistemimit: +36,70 m

TREGUES TEKNIK:

Nr. pasurie dhe Zona Kadastrale: Nr. P. 3/70, 3/71, 3/534, zona kadastrale nr. 8270
Kufizimet: Nr. P. 3/501, 3/180
Distancat nga kufiri i pronës:
Veri-Lindja: 3,5m nga kufiri i pronës për volumnin 8 kat
Jug-Lindja: 3,5-3,76m nga kufiri i pronës për volumnin 8 kat
Jug-Perëndimi: 0,3-0,46m nga kufiri i pronës për volumnin 8 kat
Veri-Perëndimi: 0,21-0,33m nga kufiri i pronës për volumnin 8 kat

Distancat nga aksi i rrugës:
Veri-Perëndim 5,4m nga trupi i rrugës në projekt për volumnin 7+1kat
Jug-Perëndim 9m nga trupi i rrugës në projekt për volumnin 7+1kat

LEGJENDË:

- - - Kufiri i pronës

Miratur me Vendim të KKT "Nr.13 datë 29/05/2023

LEJE ZHVILLIMI PËR OBJEKTIN:
"PER NJE NDRYSHIM TE LEJES SE ZHVILLIMIT PER OBJEKTIN "GODINE POLIFUNKSIONALE EUROPIANE BLOKU", BASHKIA TIRANE. NR. VENDIMIT 13, DATE 29/05/2023

EMËRTIMI I FLETËS:	Plani i vendosjes së strukturës së "GODINË POLIFUNKSIONALE EUROPIANE BLOKU", BASHKIA TIRANE
POROSITËS:	"INVEST SOCIETY" sh.p.k.
PROJEKTUES:	"STEFANO BOERI ARCHITETTI" "ANK ARCHITECTURE"
ZHVILLUES:	"INVEST SOCIETY" sh.p.k.
FAZA E PROJEKTIT:	
SHKALLA 1: 500, 1:1000	NR. I FLETES A-01
	NR. I KOPJEVE 01/06