

LEJË ZHVILLIMI PËR OBJEKTIN: NËDËRTIMI E IMPIANTIT FOTOVOLTAIK GJENERUES TË ENERGISË ELEKTRIKE FOTOVOLTAIKE, ME KAPACITETI TË INSTALUAR 2 MW DHE VEPRAVE NDIHMËSE, ME VENDODHJE NË POVELÇË, BASHKIA FIER, ME SUBJEKT ZHVILLUES SHOQËRIA "HYDROPOWER" SH.P.K

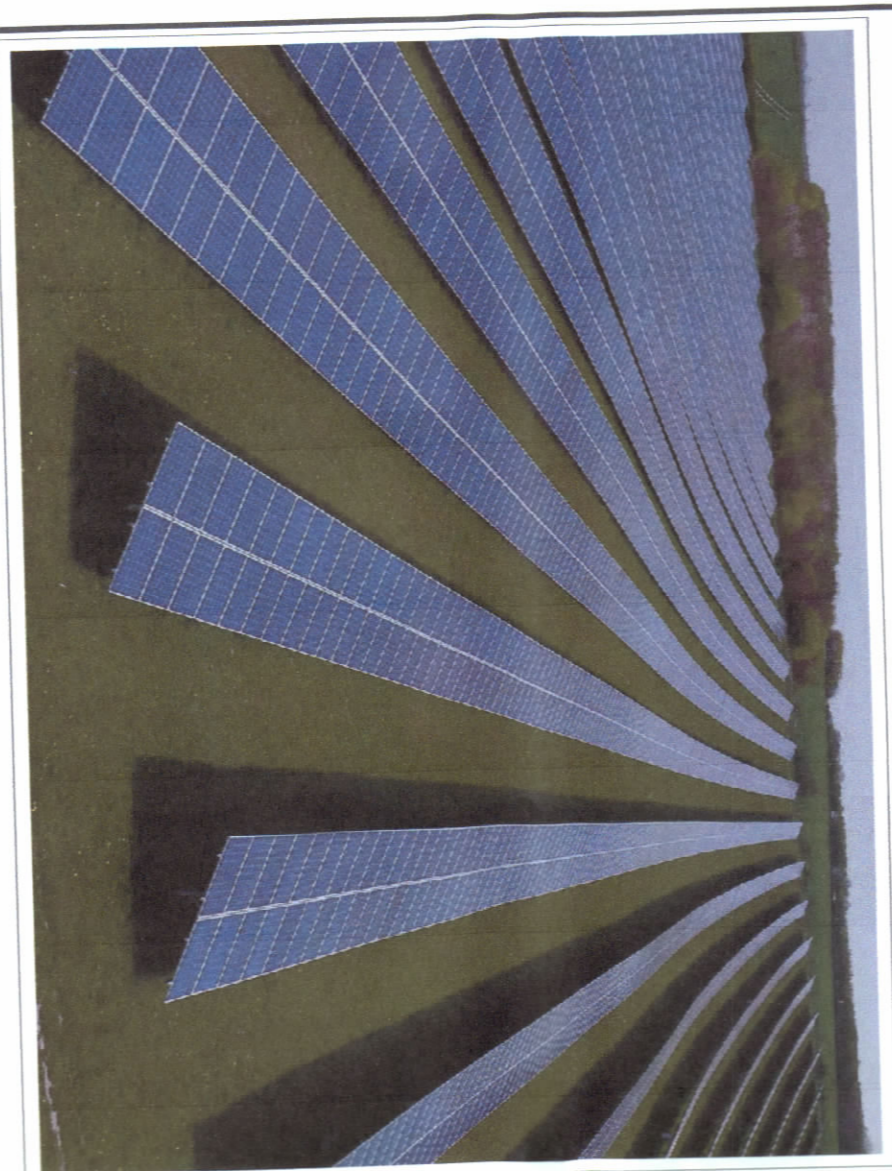


REPUBLIKA E SHQIPËRISË
KËSHILLI KOMBËTAR I
TERRITORIT

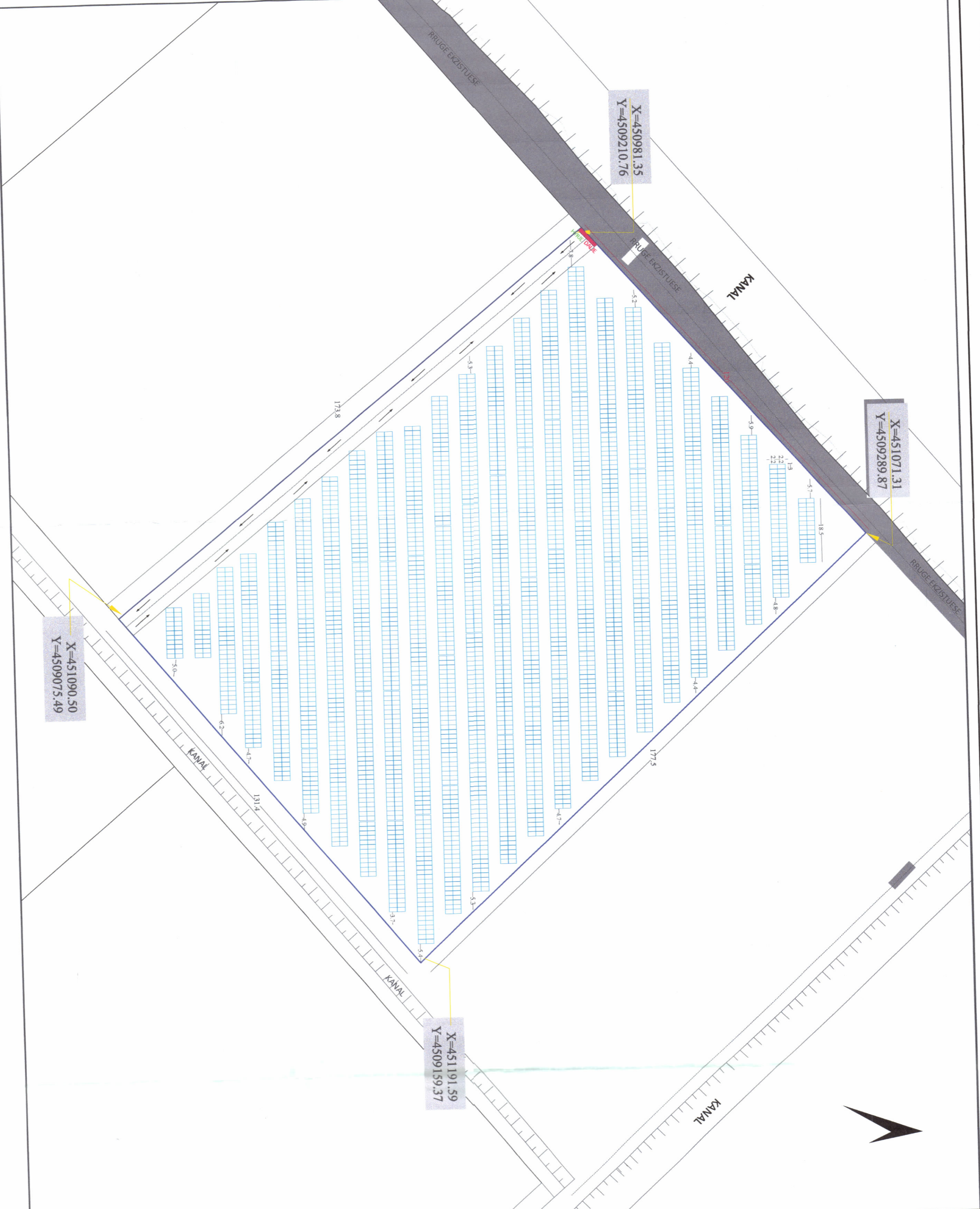
MIRATOHET
KRYETARI K.K.T

Z. EDIRAMA

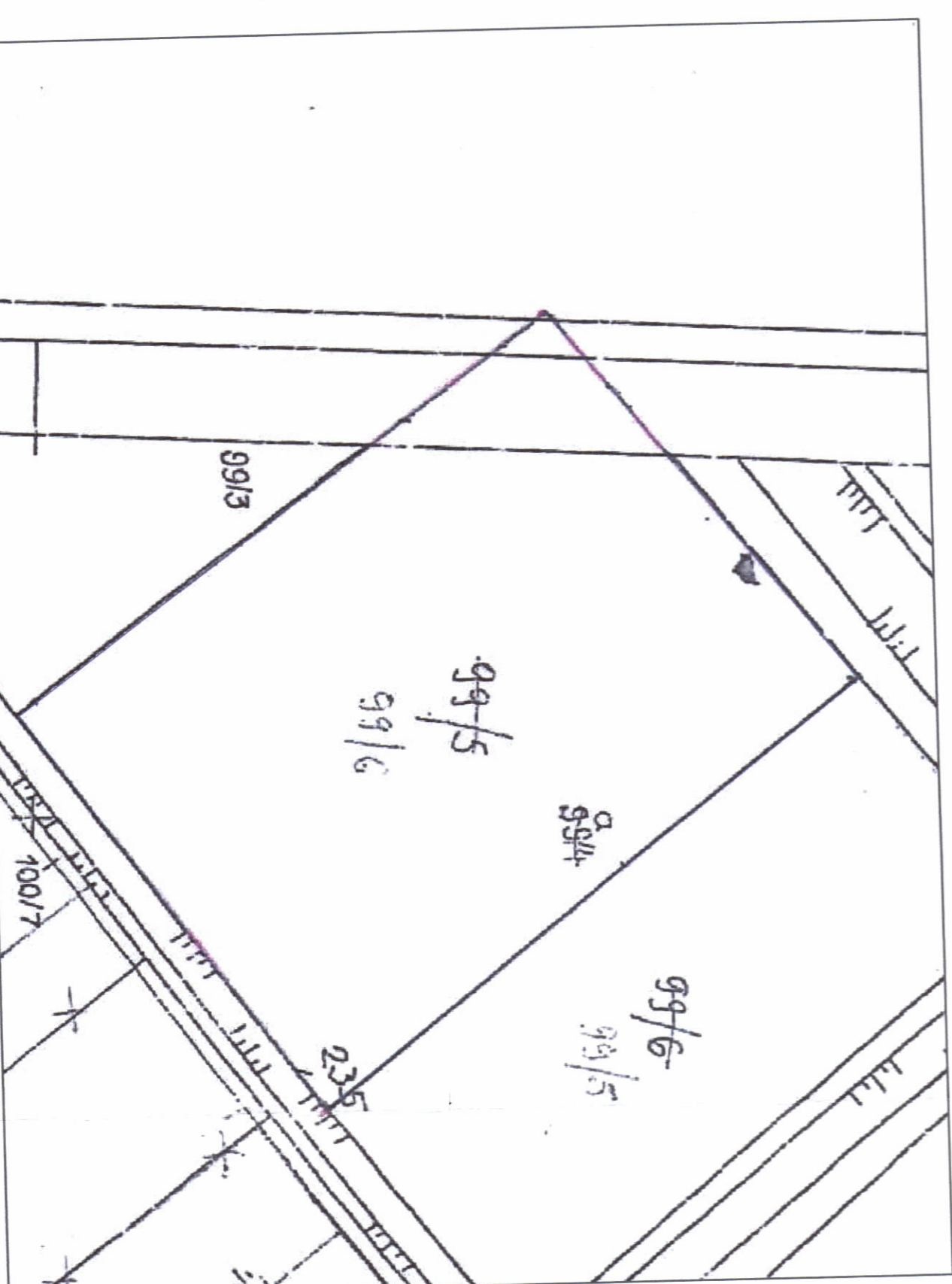
Znj. Belinda Balluku
Ministër i Infrastrukturës dhe Energjisë



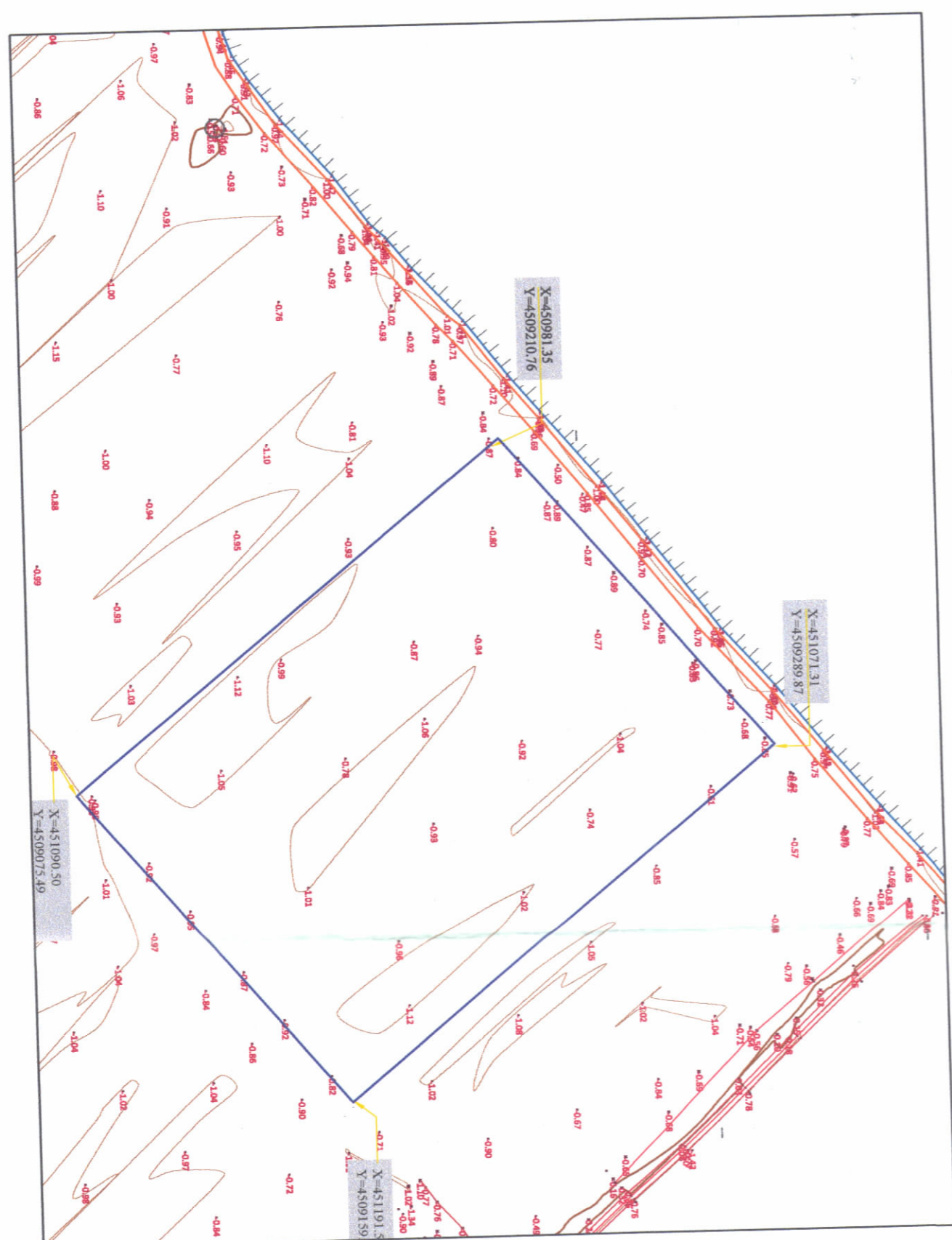
PAMJE TREDIMENSIONALE



PLANI I VENDOSJES SË STRUKTURËS SHK. 1:500



POZICIONI KADASTRAL SH. 1:150



HARTA TOPOGRAFIKE SHK. 1:150

TREGUESIT E PRODHIMIT:
Kapaciteti i prodhimit (MW): N = 2 MW
Prodhimt vjetor i energjisë elektrike (kWh): E = 3 600 000 kWh/vit

TREGUESIT E ZHVILLIMIT:
Sipërfaqe e përgjithshme e truallit: S = 22067,2 m²
Sipërfaqe e truallit e zënë nga panelet (gjurma): S = 11000 m²
Lartësia maksimale e strukturës nga niveli i kuotës së sistemit: 3,0 m
Zona Kadastrale: 3038
Numri i Pasurisë: 99/6

TREGUES TEKNIK:
Distanca nga kufiri i pronës:
Nga Veriu: 4,8 m
Nga Jug: 4,9 m
Nga Lindja: 5,0 m
Nga Perëndimi: 3,8 m

Koordinatat e parcelës KRGJSH

Nr	E(m)	N(m)
1	450981.35	4509210.76
2	451071.31	4509289.87
3	451191.59	4509159.37
4	451090.50	4509075.49

LEGJENDË:

- Gjurma e Sipërfaqes së përgjithshme të pronës
- S=22067,0 m²

EMERTIMI I FLETËS:	PLANI I VENDOSJES SË STRUKTURËS
POROSITËS:	HYDROPOWER SH.P.K
PROJEKTUES:	LORIED SH.P.K
ZHVILLUES:	HYDROPOWER SH.P.K
FAZA E PROJEKTT:	PROJEKT ZBATIMI
SHKALLA 1:2000-1:500	NR. I FLETËS A-01
	NR. I KOPJEVE 01

LEJË ZHVILLIMI PËR OBJEKTIN: "NËDËRTIMI E IMPIANTIT GJENERUES TË ENERGISË ELEKTRIKE FOTOVOLTAIKE ME KAPACITETI TË INSTALUAR 2 MW, DHE VEPRAVE NDIHMËSE" ME VENDODHJE NË POVELÇË, BASHKIA FIER, ME ZHVILLUES SHOQËRIA "HYDROPOWER"

Miratuar me Vendim të KKT Nr.21, Datë 25/04/2023

