

LEJJE NËDËRTIMI PËR OBJEKTIN: "OBJEKT INDUSTRIAL ME 3 KATE SHËRBIME DHE ADMINISTRATË, 1 KAT MAGAZINIM DHE MUR RRETHUES", ME VENDNDODHJE NË FSHATIN PICARË, BASHKIA VORË, ZHVILLUESI SHOQËRIA "AHF" SH.P.K.

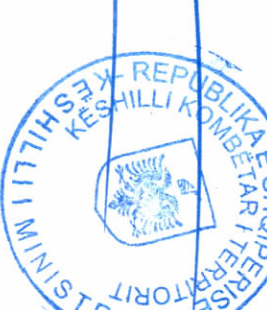


REPUBLIKA E SHQIPËRISË
KËSHILLI KOMBËTAR I TERRITORIT

MIRATOHET

KRYETARIT K.K.T

Z. EDI RAMA



Znj. Belinda Bathluku
Ministër i Infrastrukturës dhe Energjisë



PLANI I VENDOSJES SË STRUKTURËS SHK. 1: 500

PAMJE TREDIMENSIONIALE

TREGUESIT E ZHVILLIMIT:

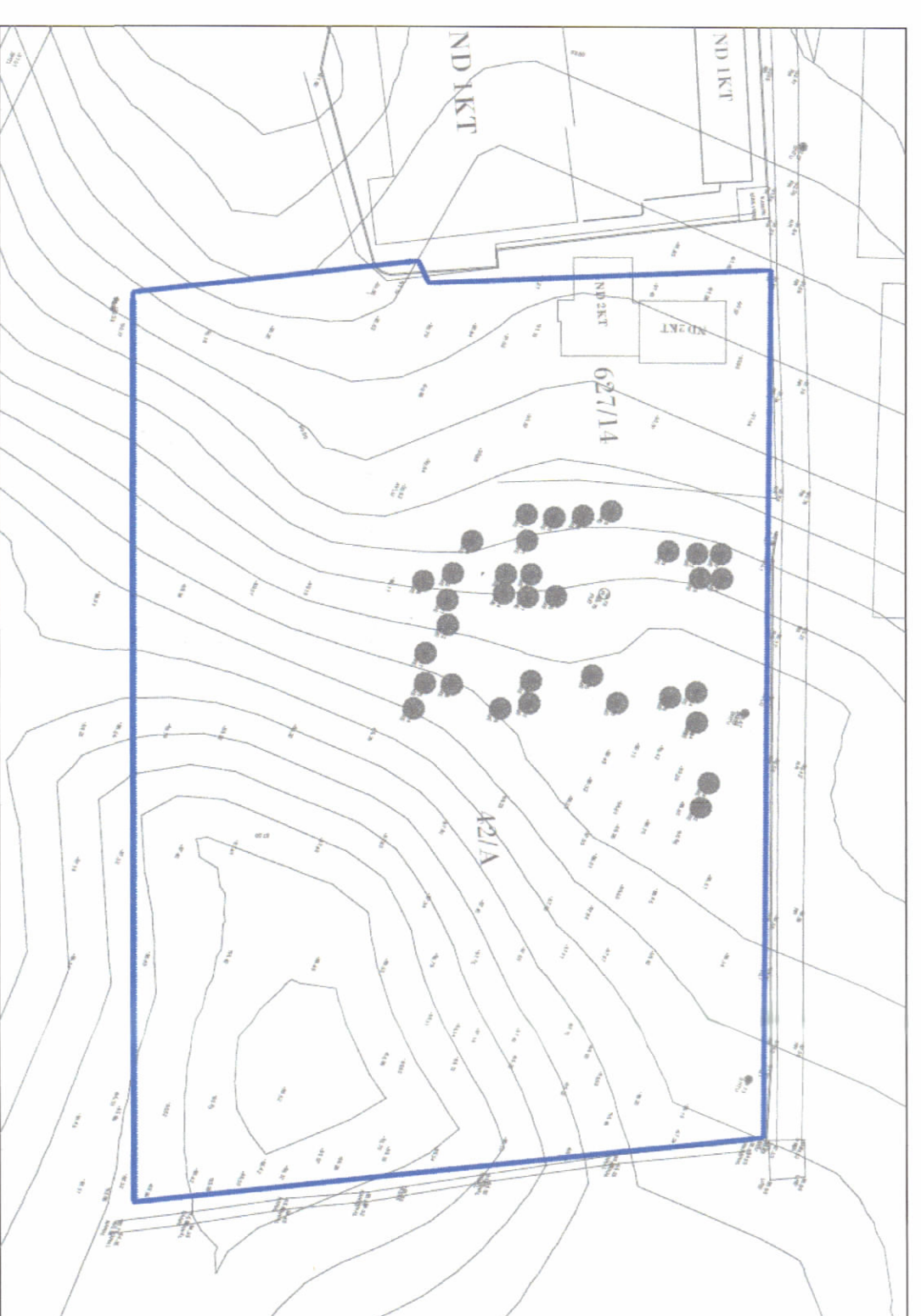
Sipërfaqe e përgjithshme e truallit: 14157 m²
Sipërfaqe e truallit e zënë nga struktura (gjuarna): 8253,7 m²
Sipërfaqe e përgjithshme e ndërtimit: 9910,3 m²
Koeficienti i shfrytëzimit të truallit për ndërtim: 58%
Intensiteti i ndërtimit: 0,7
Lartësia maksimale e strukturës nga niveli i kufos së sistemit: 15,25 m
Numri i katëve mbi tokë: 3
Numri i katëve nën tokë: 0

TREGUESI TEKNIK:

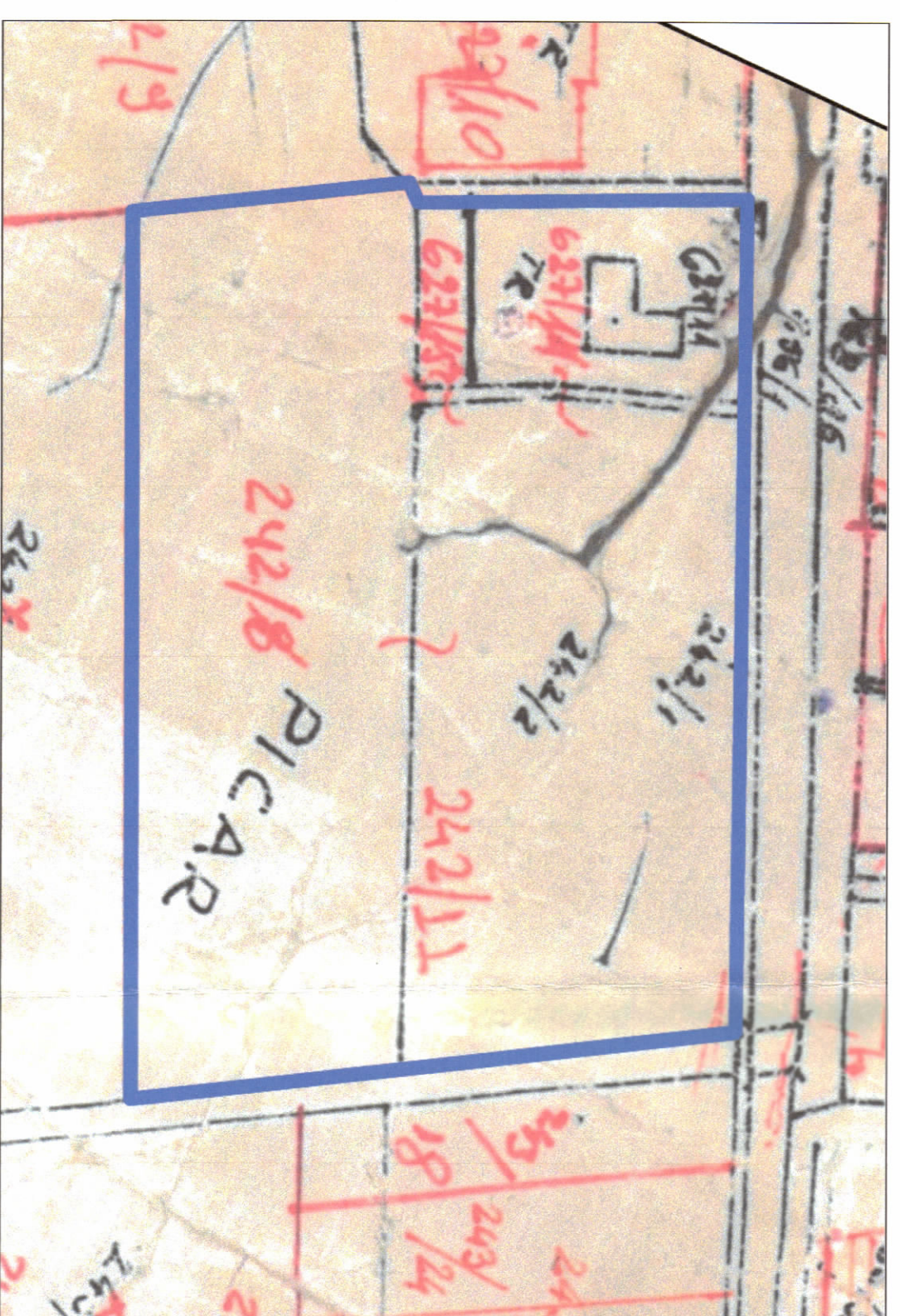
Nr. pasurie dhe Zona Kadastrele: 242/11, 3974
Kufizimet:
Distanca nga objekti ekzistues: Perëndim 16 m
Distanca nga kufiri i pronës:
Veri: 4,0 m
Jug: 7,4 m
Lindje: 9,9 m
Perëndim: 7,2 m
Distanca nga aksi i rrugës:
Veri: 6,5 m

LEGJENDË:

- Hidroshifra në perimetër
- Kufiri i pronës
- Objekti ekzistues
- Objekti i rekonstruimit
- Rrugë
- Tërmet



HARTA TOPOGRAFIKE SHK. 1:1000



POZICIONI KADASTRAL SHK. 1:1000

Miratuar me Vendim të KKT Nr. 33, Datë 14/12/2022		
EMËRTIMI I FLETËS:	Plani i vendosjes së strukturës	
POROSITËS:	"AHF" sh.p.k.	
PROJEKTUES:	poini arkitekture	
ZHVILLUES:	"AHF" sh.p.k.	
FAZA E PROJEKTIT:	Projekt zbatimi	
SHKALLA 1: 500	NR. I FLETËS A-01	NR. I KOPJEVE 01/06

