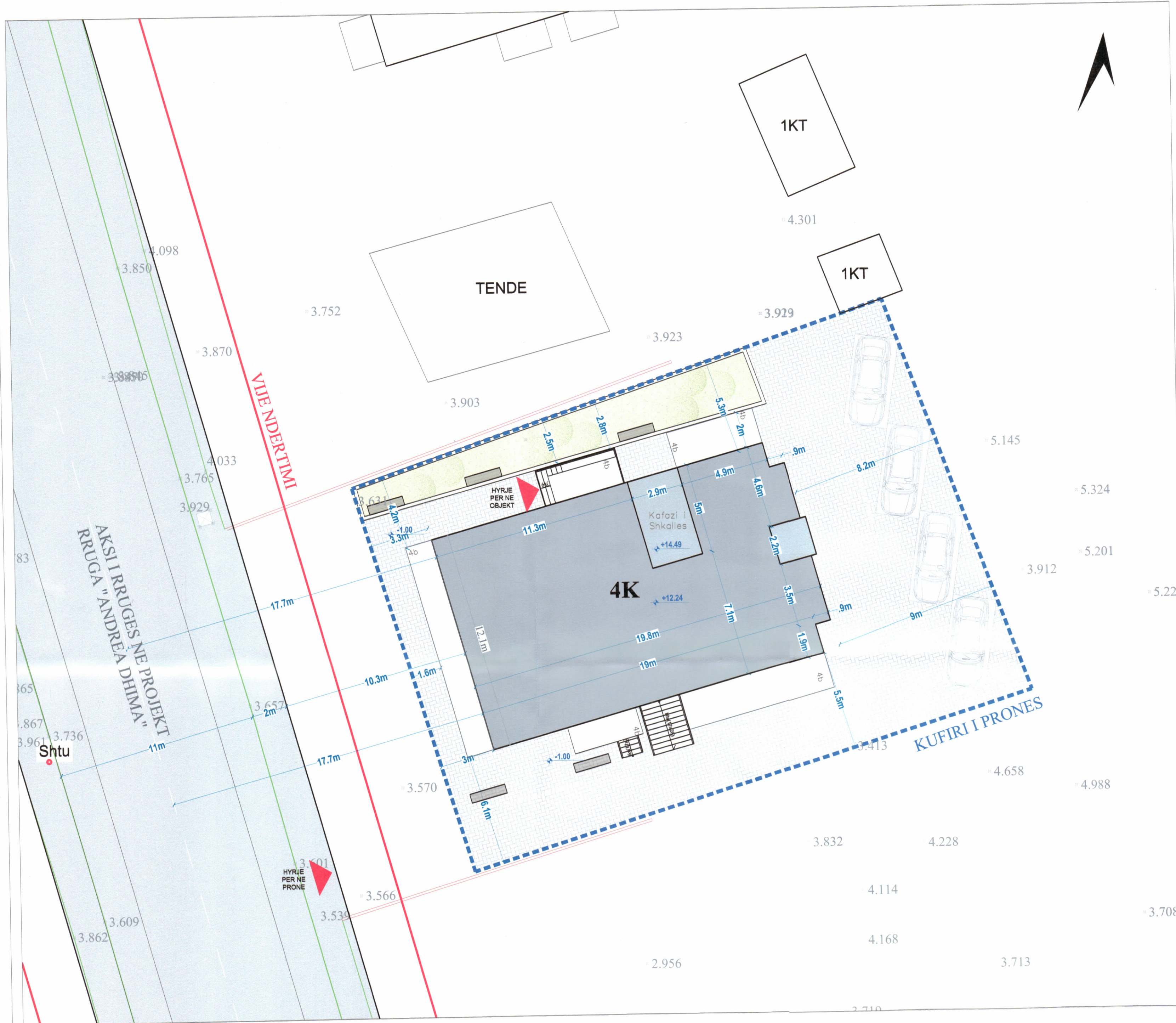
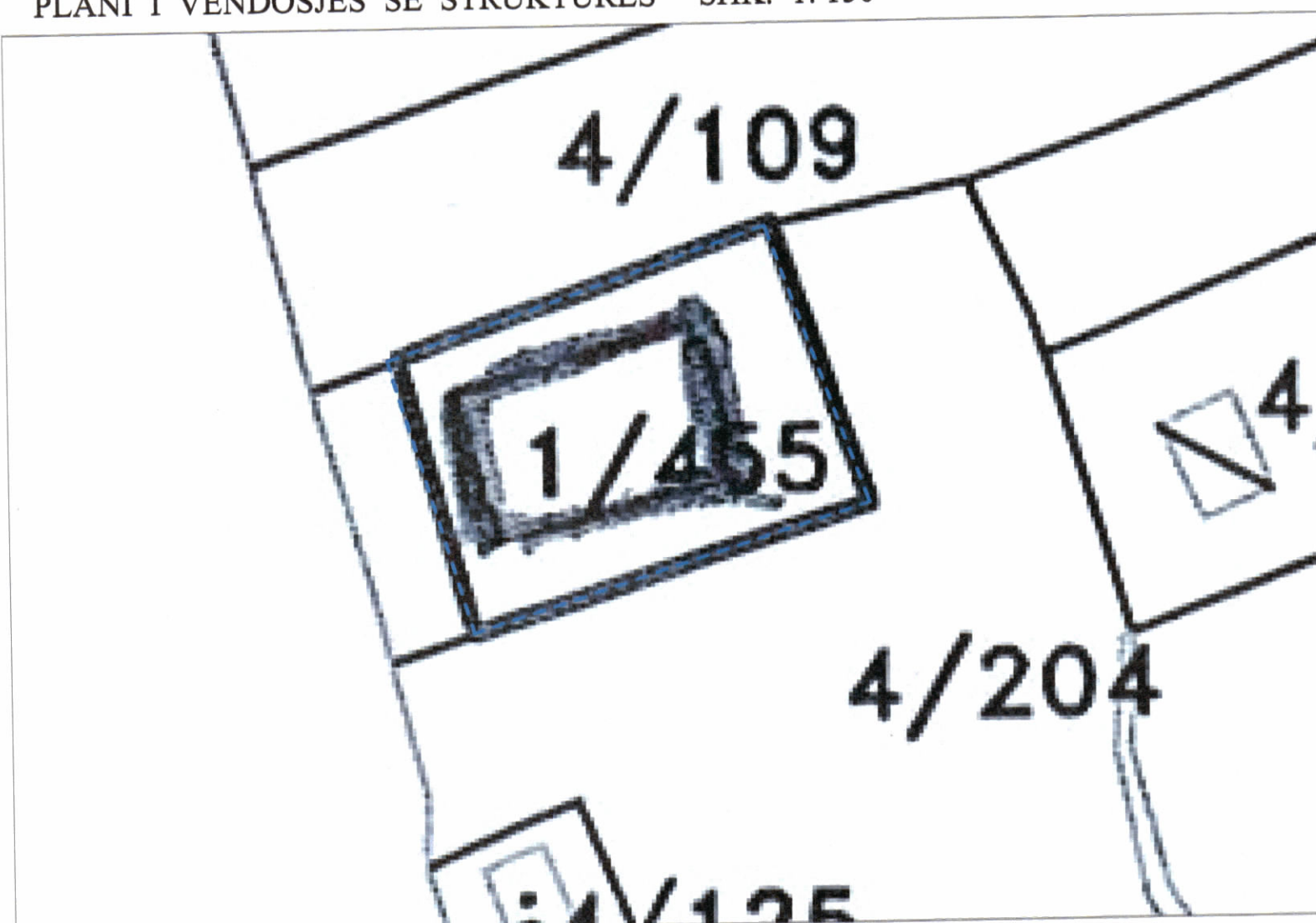


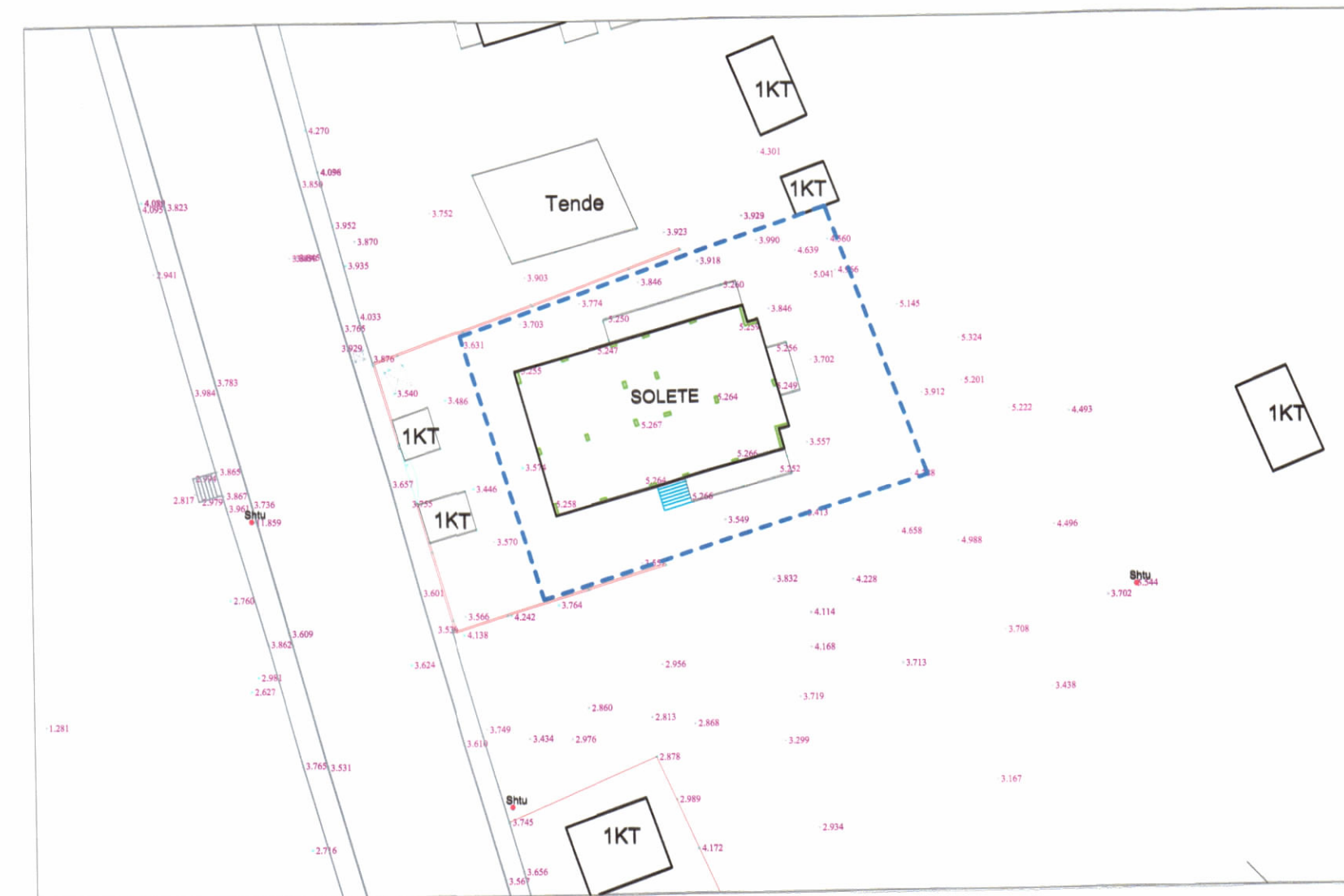
**LEJE ZHVILLIMI PËR OBJEKTIN : "OBJEKT SHËRBIMI 4 KAT ME 1 KAT NËNTOKË ",
ME VENDNDODHJE NË POTAM, BASHKIA HIMARË, ME ZHVILLUES SHOQERIA "BETON E G FIER" shpk**



PLANI I VENDOSJES SË STRUKTURËS SHK. 1:150



POZICIONI KADASTRAL SHK. 1:500



HARTA TOPOGRAFIKE SHK. 1:500



TREGUESIT E ZHVILLIMIT:
 Sipërfaqe e përgjithshme e truallit: 717 m²
 Sipërfaqe e truallit e zënë nga struktura (njolla): 237.4 m²
 Sipërfaqja e përgjithshme e ndërtimit mbi tokë (pa ballkone) : 1004.8 m²
 Sipërfaqja e përgjithshme e ndërtimit mbi tokë (me ballkone) : 1146 m²
 Sipërfaqja e përgjithshme e ndërtimit në tokë : 237.4 m²
 Koefficienti i shfrytëzimit të truallit për ndërtim: 33.1%
 Intensiteti i ndërtimit: 1.4
 Lartësia maksimale e strukturës nga niveli i kuotës së sistemit: 14.24 m
 Numri i kateve mbi tokë: 4 kat
 Numri i kateve nën tokë: 1 kat

TREGUES TEKNIK:
 Zona Kadastrale 1952, Himare
 Nr. i pasurisë 1/455

Kufizimet:
 Veri: Nr. Pas 4/109
 Jug: Nr. Pas 4/204
 Lindje: Nr. Pas 4/204
 Perëndim: Shtet

Distanca nga kufiri i pronës:
 Veri 4.2-5.3 m, Lindje 8.2-9.0 m
 Perëndim 3.0-3.3 m, Jug 5.5-6.1 m

Distanca nga aksi i rrugës:
 Perëndim 17.7 m

LEGJENDË:
 KUFIRI I PRONES SHTRIM SISTEMIMI
 GJURMA E OBJEKTIT GJELBERIM
 MUR RRETHUES EKZISTUES

Shënim: Aksesi për në pronë do të konfirmohet nga Bashkia Himarë gjatë fazës së Lejes së Ndërtimit



REPUBLIKA E SHQIPËRISË
 KËSHILLI KOMBËTAR I TERRITORIT

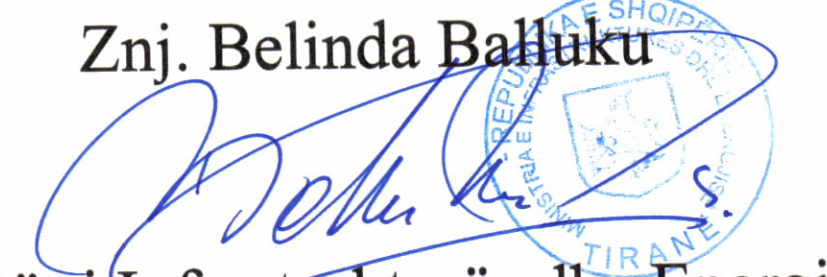
MIRATOHET

KRYETARI I K.K.T



Z. EDI RAMA

Znj. Belinda Balluku



Ministër i Infrastrukturës dhe Energjisë

Miratur me Vendim të KKT Nr.19, Datë 13/07/2021

**LEJE ZHVILLIMI PËR OBJEKTIN :
 "OBJEKT HOTELIERI DHE SHERBIME 4 KAT ME 1 KAT NENTOKË",
 POTAM, HIMARË**

EMËRTIMI I FLETËS:	PLANI I VENDOSJES SË STRUKTURËS	
POROSITËS:	"BETON E G FIER" shpk	
PROJEKTUES:	"COMPASS STUDIO" shpk N.6849/3 Ark. Anita BELERI (PAPAJANI) A.0881/4	
ZHVILLUES:	"BETON E G FIER" shpk	
FAZA E PROJEKTIT:	PROJEKT IDE	
SHKALLA 1:150 / 1:500	NR. I FLETËS A-01	NR. I KOPJEVE 03/06