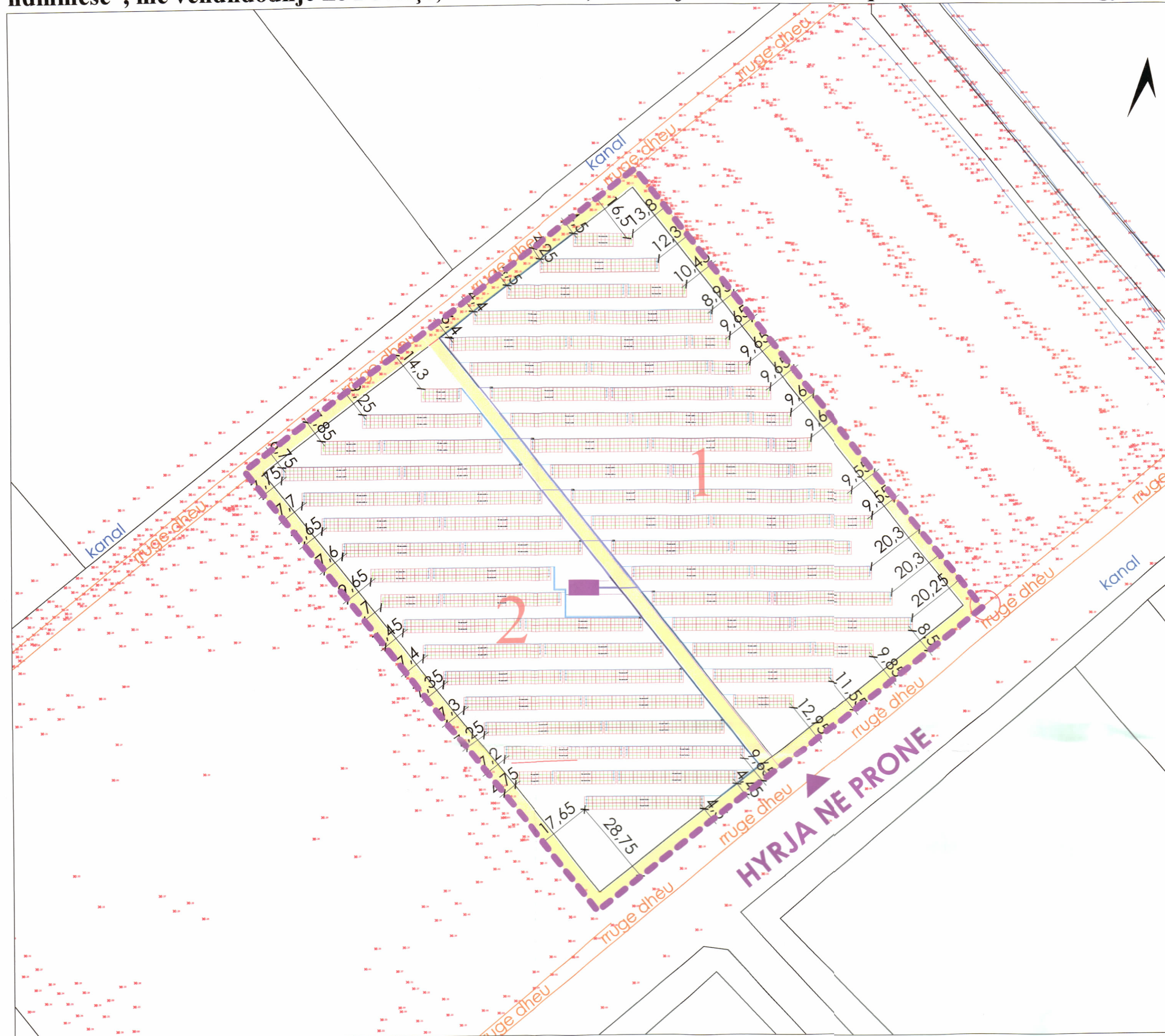
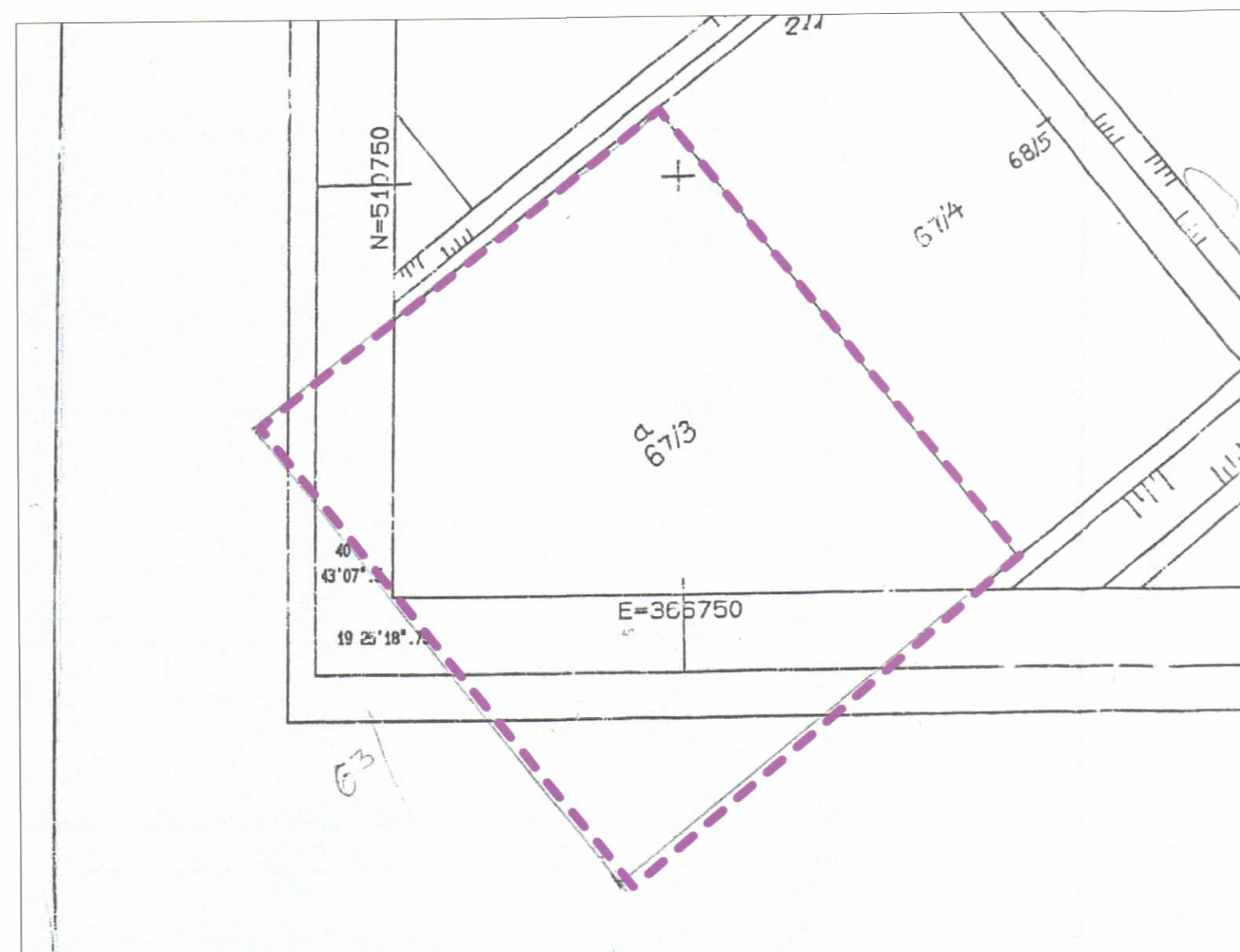


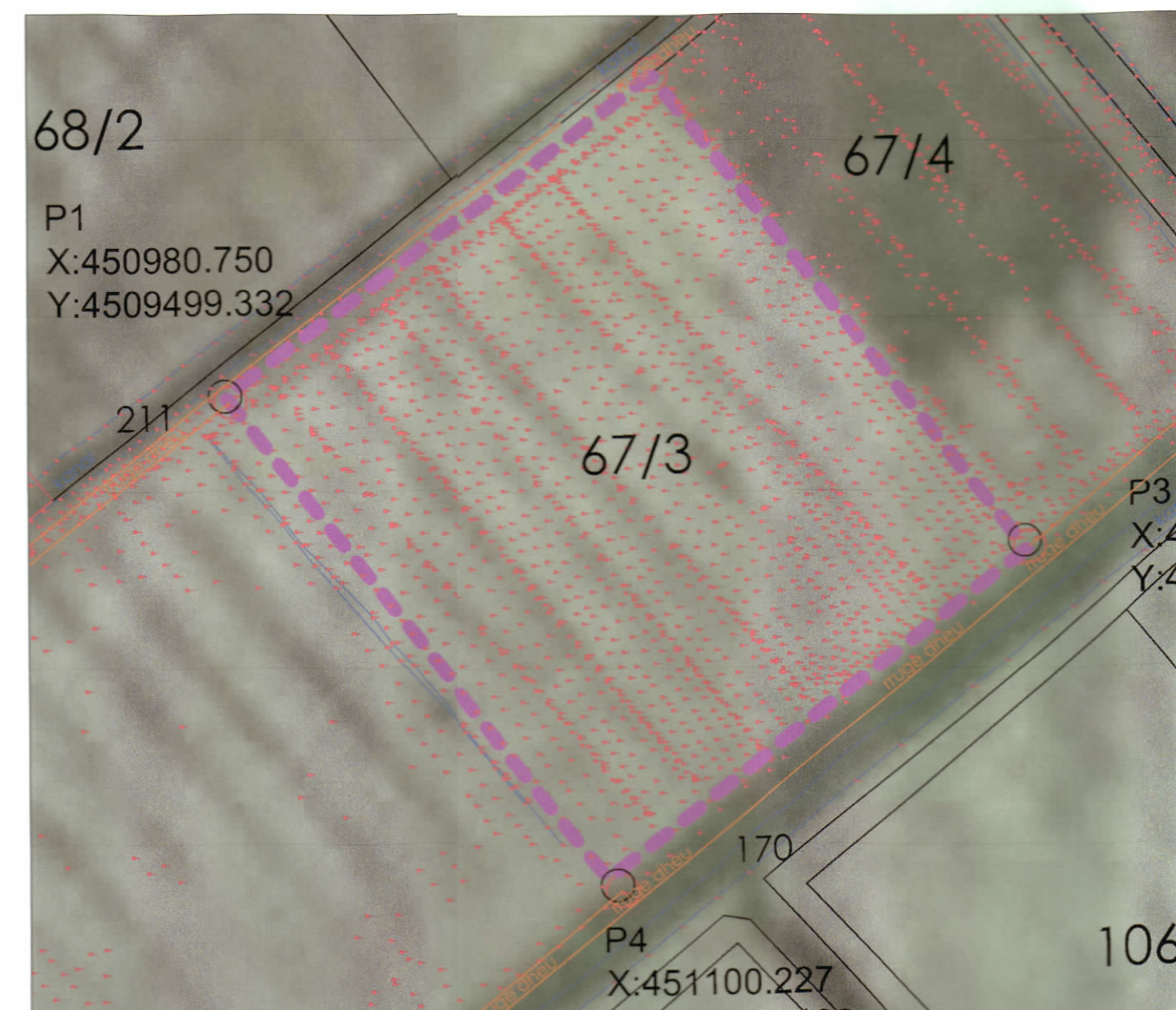
LEJE NDËRTIMI PER OBJEKTIN: "Ndërtimin e impiantit gjenerues të energjisë elektrike fotovoltaike, me kapacitet të instaluar 2 MW, dhe veprave ndihmëse", me vendndodhje në Povelçë, Bashkia Fier, me subjekt zhvillues shoqërinë "Alb Sun Energy" sh.p.k.



PLANI I VENDOSJES SË STRUKTURËS SHK. 1:1000



POZICIONI KADASTRAL SHK. 1:2000



HARTA TOPOGRAFIKE SHK. 1:2000

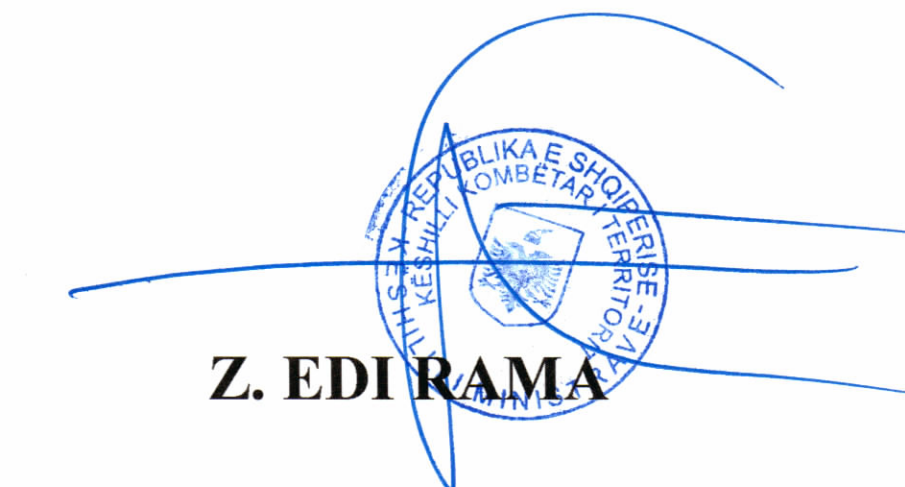
PAMJE TREDIMENSIONALE



REPUBLIKA E SHQIPËRISË
KËSHILLI KOMBËTAR I TERRITORIT

MIRATOHET

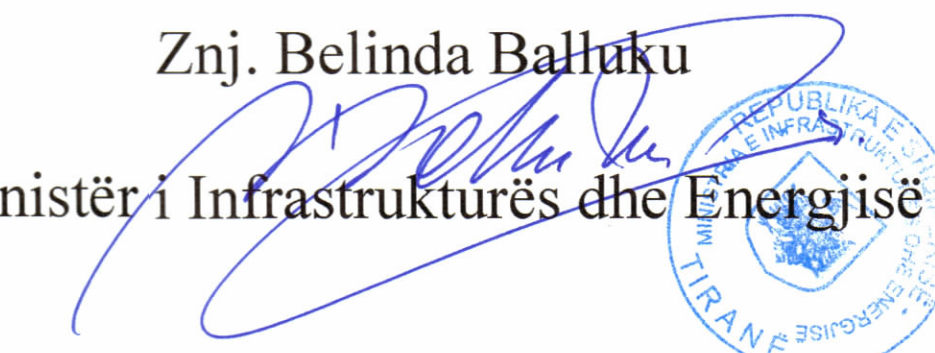
KRYETARI I K.K.T



Z. EDI RAMA

Znj. Belinda Balluku

Ministër i Infrastrukturës dhe Energjisë



Miratuar me Vendim të KKT Nr. 30, Datë 29/05/2023

TREGUESIT E ZHVILLIMIT:

Sipërfaqe e përgjithshme e truallit:	31200 m ²
Sipërfaqe e truallit që përdoret për zhvillim:	31200 m ²
Sipërfaqe e përgjithshme e ndërtimit:	0 m ²
Sipërfaqe e pronës e zene nga panelet fotovoltaike :	10899.2 m ²
Koeficienti i shfrytëzimit të truallit për ndërtim :	0 %
Intensiteti i ndërtimit:	0
Lartësia maksimale e strukturës së paneleve	2.52m
Numri i kateve mbi tokë:	0 kate
Numri i kateve nën tokë:	0 kate
Fuqia e sistemit :	2MW

TREGUES TEKNIK:

Nr. pasurie dhe Zona Kadastrale:
67/3 ZK 3038

DISTANCAT NGA KUFIRI I PRONËS PËR GODINEN:

Veri-Perëndim:	4.25 m - 16 m	NGA KUFIRI I PRONËS 211
Jug-Perëndim:	7 m - 9.65 m	NGA KUFIRI I PRONËS 67/1-A
Veri-Lindje:	8.95 m - 20.3 m	NGA KUFIRI I PRONËS 67/1-B
Jug-Lindje:	4.45m - 28.75 m	NGA KUFIRI I PRONËS 170

LEJE NDËRTIMI PER OBJEKTIN: "Ndërtimin e impiantit gjenerues të energjisë elektrike fotovoltaike, me kapacitet të instaluar 2 MW, dhe veprave ndihmëse", me vendndodhje në Povelçë, Bashkia Fier, me subjekt zhvillues shoqërinë "Alb Sun Energy" sh.p.k.

EMËRTIMI I FLETËS:	Plani i vendosjes së strukturës	
ZHVILLUES:	"Alb Sun Energy" sh.p.k.	
PROJEKTUES:	VEGA SOLAR sh.p.k. Nr. Lic. N7126	ARK. MISHEL ZOTO Nr. Lic. A.2444
NDËRTUES:	"Alb Sun Energy" sh.p.k.	
FAZA E PROJEKTIT:	LEJE NDËRTIMI	
SHKALLA 1: 1000; 1: 2000	NR. I FLETES A-01	NR. I KOPIJEVE 06/06