

LEJE NDËRTIMI PËR OBJEKTIN: "NDËRTIMI I HEC DOHOSHISHT 2&3 NË PELLGUN UJËMBLEDHËS TË PËRROT TË PESHKOPISË PRANË FSHATIT DOHOSHISHT, BASHKIA DIBËR, QARKU DIBËR"

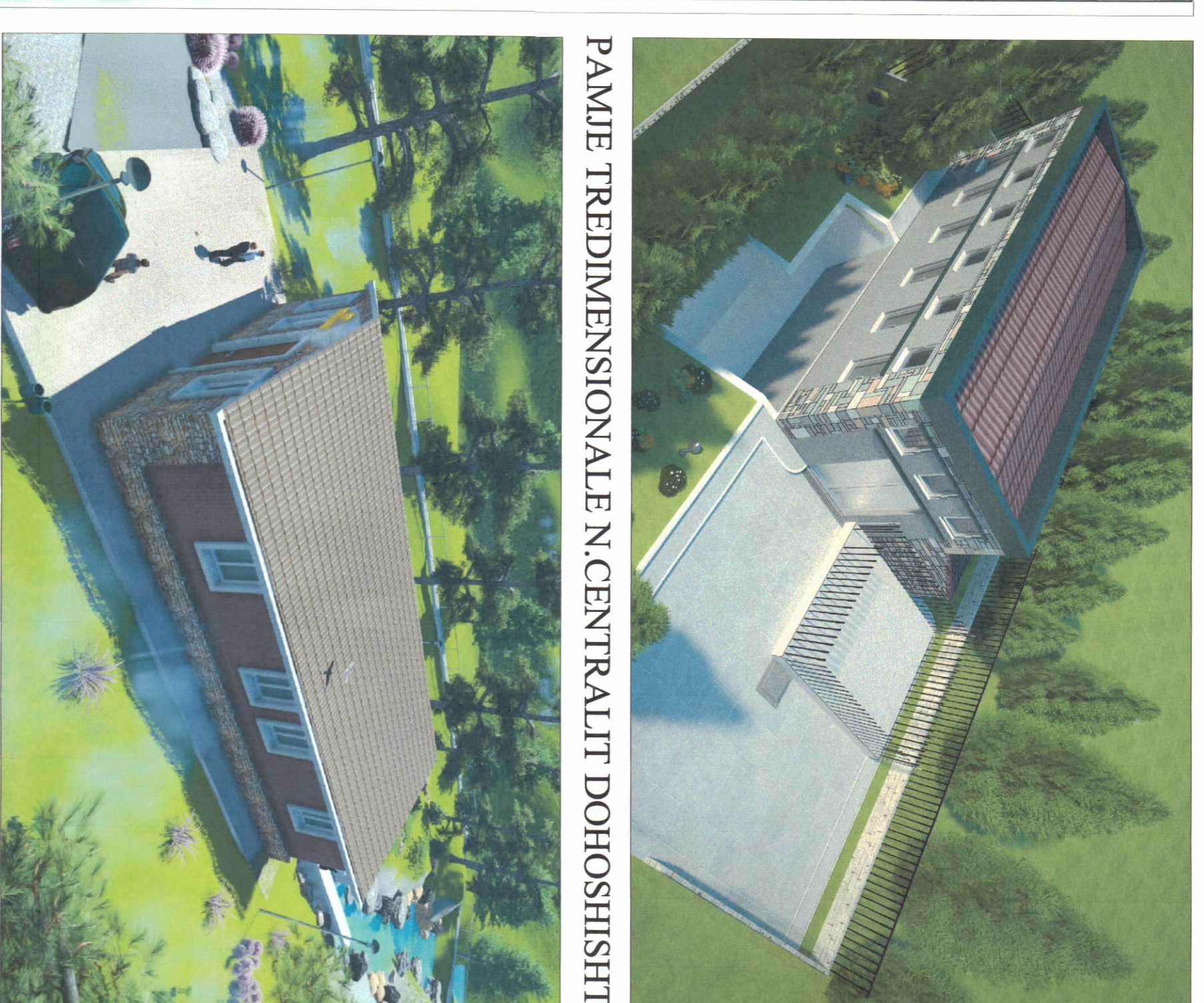


REPUBLIKA E SHQIPËRISË
KËSHILLI KOMBËTAR I TERRITORIT

MIRATOHET

KRYETARI I K.K.T

Z. EDI RAMA



PAMJE TREDIMENSIONALE N.CENTRALIT DOHOSHISHT 2

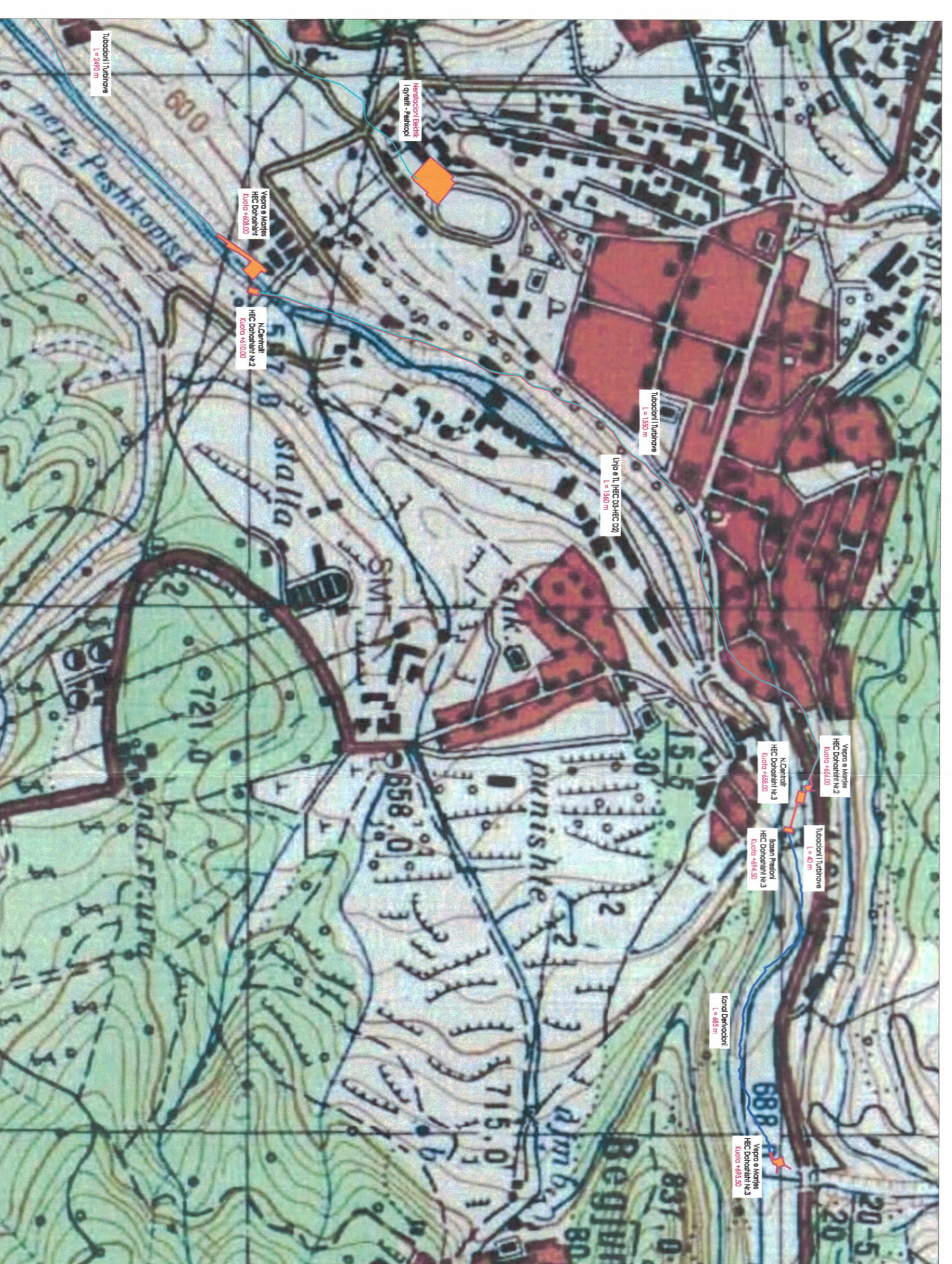
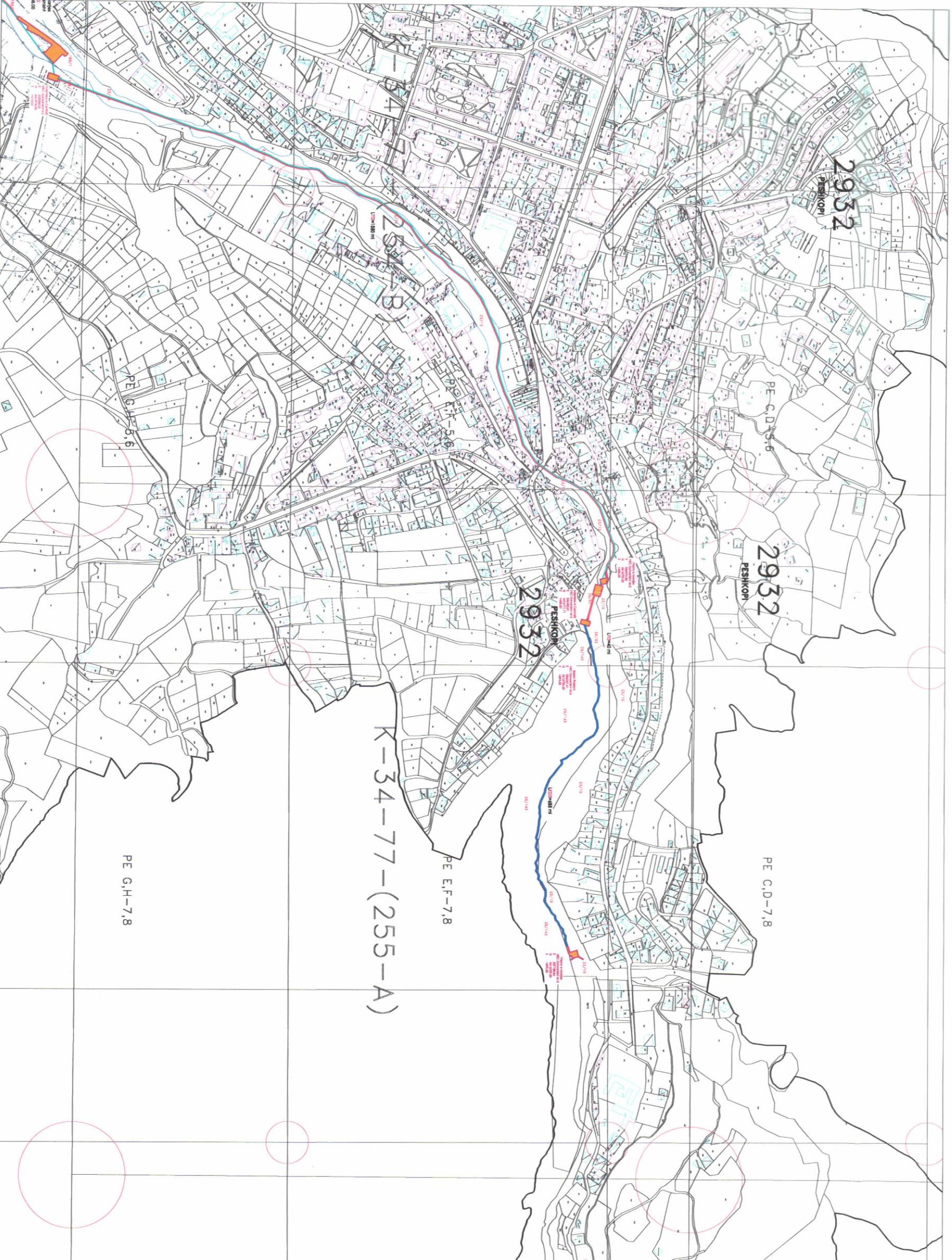
PAMJE TREDIMENSIONALE N.CENTRALIT DOHOSHISHT 3



KOORDINATAT E OBJEKTIVË NE SISTEMIN KOORDINATIV KROSHI - HEC DOHOSHISHT 2&3

Vjerra e Murrjes	HEC Doohosht 2	Z -+656.00
Nderesa e Centralit HEC Doohosht N.2	HEC Doohosht N.2	Z -+610.00
Vjerra e Murrjes	HEC Doohosht 3	Z -+695.50
Bazeni Presioni	HEC Doohosht N.3	Z -+694.50
Nderesa e Centralit HEC Doohosht N.3	HEC Doohosht N.3	Z -+658.00

PLANI I VENDOSJES SË STRUKTURËS SHK. 1: 2500



TREGUESITË TEKNIKE:

HIIDROCENTRALI DOHOSHISHT 2&3

Kuota e V.Murrjes HEC Doohosht 2 (Peshkopisë)	-656.00 mrad
Kuota e Murrjes HEC Doohosht 3 (Peshkopisë)	-695.50 mrad
Kuota e V.Murrjes HEC Doohosht 3 (Peshkopisë)	-694.50 mrad
Kuota e aksit të urdhurave në N.Centralit HEC Doohosht 3	-658.00 mrad
Fuga e vendosur HEC Doohosht 2:	700 kW
Produhimi mesazh vjetor i elektrike HEC Doohosht 2:	1980601 kWh në vit
Produhimi mesazh vjetor i elektrike HEC Doohosht 3:	590 kW
Produhimi mesazh vjetor i elektrike HEC Doohosht 3:	1568662 kWh në vit

Barazat në kontratit e marrjes së ujtëve me qera nga Bashkia Diber HEC Doohosht 2&3 do të shprehin në: Nv. pasurje 26/92, 26/143, 23/15, 18/61 - Bashkia Diber

Zonat Kadastrale: N1/102 (Dohosht) dhe N2/992 (Peshkopij)

Indeksi i Hartës: K-34-77-(254-B); K-34-77-(253-A)

TREGUESITË E ZHVILLIMIT: HIIDROCENTRALI DOHOSHISHT 2&3

Sipërfaqe e frontalit që përdoret për zhvillim:	431973 m ²
Sipërfaqe e përpjellshmërisë e frontalit:	8960 m ²
Sipërfaqe e përpjellshmërisë e ndërimit:	3350 m ²
Sipërfaqe e ndërimit të vlerësuar së Centralit HEC Doohosht 2:	220 m ²
Sipërfaqe e ndërimit të Vepërës së Marrjes HEC Doohosht 3:	180 m ²
Sipërfaqe e ndërimit të Vepërës së Marrjes HEC Doohosht 2:	1230 m ²
Sipërfaqe e ndërimit të Trasës së T.Tubohave HEC Doohosht 3:	250 m ²
Sipërfaqe e ndërimit të Trasës së T.Tubohave HEC Doohosht 2:	80 m ²
Sipërfaqe e ndërimit të Bazantit të Presionit HEC Doohosht 3:	170 m ²
Sipërfaqe e ndërimit të Bazantit të Presionit HEC Doohosht 2:	680 m ²
Sipërfaqe e ndërimit të lartës së lartës me sistemin:	140 m ²
Konkretizimi i sipërfaqeve të frontalit për ndërimit:	9.60 m (HEC Doohosht 2)
I artësia e strukturës ndihon:	4.60 m (HEC Doohosht 3)
Lartësia e përgjithshme e strukturës:	13.60 m

LEGJENDE:

- Lirje stajle uji me Tubacioni Çeliku me presion.....
- Lirje stajle uji me Kanal Derivacioni pa presion.....
- Sipërfaqet e zona me ndërimit.....
- Lirje kablove mençore me rishatimin elektrik.....
- Emruesat e objekteve të ndërimit.....

Znj. Belinda Bafuku
Ministër i Infrastrukturës dhe Energjisë

Miratur me Vendim të KKT Nr.19, Datë 26/04/2022

LEJE NDËRTIMI PËR OBJEKTIN:NDËRTIMI I HEC DOHOSHISHT 2&3 NË PELLGUN UJËMBLEDHËS TË PËRROT TË PESHKOPISË, PRANË FSHATIT DOHOSHISHT, BASHKIA DIBËR, QARKU DIBËR

EMËRTIMI I FLETËS:	Plani i vendosjes së Strukturës së Hidrocentralit Doohosht 2&3 në Perimetrin e Peshkopisë, Bashkia Diber, Qarku Diber
POROSITËS:	SHOQERIA KONJESIONARE "HIIDRO ONE ENERGY" sh.p.k
PROJEKTUES:	STUDIO PROJEKTUESE "STUDIOPROJEKT" sh.p.k - TIRANË Ing.Hidroelektrik Lulëzim SHENA
ZHVILLUES:	SHOQERIA KONJESIONARE "HIIDRO ONE ENERGY" sh.p.k HIIDRO ONE ENERGY sh.p.k
FAZA E PROJEKTI:	PROJEKT ZBATIMI
SHKALLA 1:2500	NR.1 FLETËS A-01
	NR.1 KOPËRJE 01/06 - 06/06