

LEJE ZHVILLIMI PËR OBJEKTIN: "NDËRTIMI E IMPIANTIT GJENERUES TË ENERGJISË ELEKTRIKE FOTOVOLTAIKE, ME KAPACITET TË INSTALUAR 2 MW, DHE VEPRAVE NDIHMËSE" ME VENDNDODHJE TOPOJË, BASHKIA FIER, ME SUBJEKT ZHVILLUES "EB ENERGY" Sh.p.k.



REPUBLIKA E SHQIPËRISË
KËSHILLI KOMBËTAR I TERRITORIT

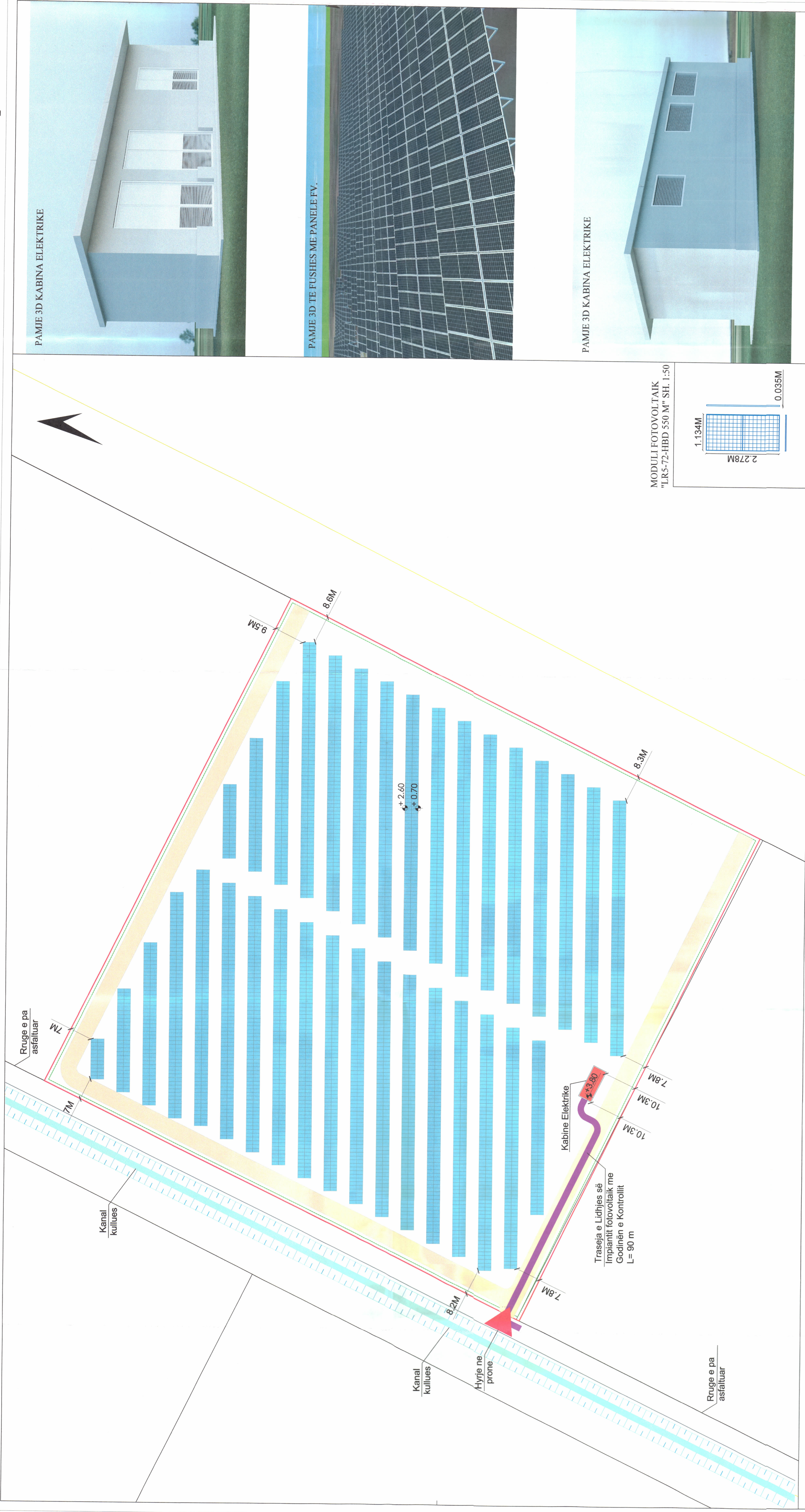
MIRATOHET

KRYETARI I K.K.T

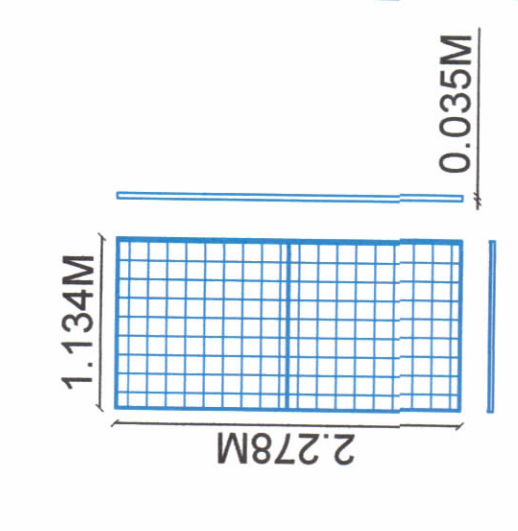


Z. EDI RAMA

Znj. Belinda Balluku
Ministër / Infrastruktura dhe Energji



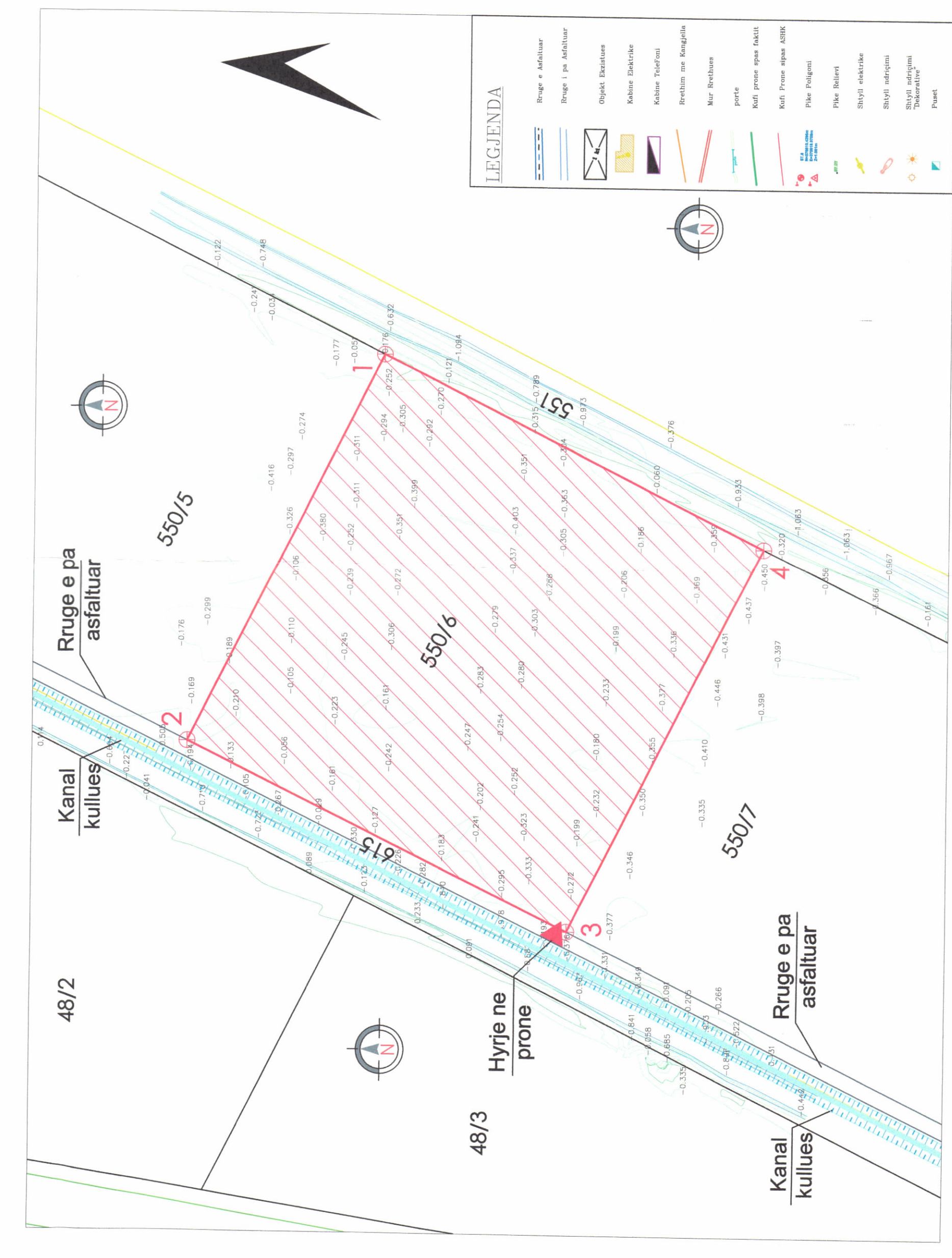
MODULI FOTOVOLTAIK
"LR5-72-HBD 550 M² SH. 1:50



PLANI I VENDOSJES SË IMPIANTIT FOTOVOLTAIK SHK. 1: 500



POZICIONI KADASTRAL SHK. 1:1500
Zona kadastrale Nr. 3358, Nr. pasurisë 550/6, Volumi 10, Faqa 209 Sipërfaqja 28 000 m²



HARTA TOPOGRAFIKE SHK. 1:1500

PAMJE TREDIMENSIONALE

TREGUESIT E ZHVILLIMIT:
Sipërfaqe e përgjithshme e pronës: 28000 m²
Sipërfaqe e tokës e zënë nga struktura (gjurma): 47 m²
Sipërfaqe e përgjithshme e ndërtimit: 47 m²
Sipërfaqe e pronës e zënë nga panelët fotovoltaikë: 10020 m²
Sipërfaqe e pronës e zënë për rrugë shërbimi me çakull: 2344 m²
Gjatësia e trasesë së linjës për lidhjen me godinën e kontrollit: 90 m
Lartësia maksimale e strukturës nga niveli i kuotës së sistemit: 3.8 m
Numri i katëve mbi tokë: 2.65 m
Numri i katëve nën tokë: 1 kat
Fuqia e instaluar e sistemit në AC: 1970 kW
Prodhim i vjetor i parashikuar: 3 015 738 kWh

TREGUESI TEKNIK: Impianti fotovoltaik "EB ENERGY"
Zona Kadastrale: 3358
Nr. i pasurisë: 550/6
Kufizimet
Veri: 550/5
Lindje: 551
Jug: 550/7
Perëndim: 615

LEGJENDË:
KUPURI I PASURISË
GIURMA E OBJEKTIT
KABINA ELEKTRIKE
RRUGË SHËRBIMI ME ÇAKULL PËR IMPIANTIN

TREGUESIT E ZHVILLIMIT:
Sipërfaqe e përgjithshme e pronës: 28000 m²
Sipërfaqe e tokës e zënë nga struktura (gjurma): 47 m²
Sipërfaqe e përgjithshme e ndërtimit: 47 m²
Sipërfaqe e pronës e zënë nga panelët fotovoltaikë: 10020 m²
Sipërfaqe e pronës e zënë për rrugë shërbimi me çakull: 2344 m²
Gjatësia e trasesë së linjës për lidhjen me godinën e kontrollit: 90 m
Lartësia maksimale e strukturës nga niveli i kuotës së sistemit: 3.8 m
Numri i katëve mbi tokë: 2.65 m
Numri i katëve nën tokë: 1 kat
Fuqia e instaluar e sistemit në AC: 1970 kW
Prodhim i vjetor i parashikuar: 3 015 738 kWh

TREGUESI TEKNIK: Impianti fotovoltaik "EB ENERGY"
Zona Kadastrale: 3358
Nr. i pasurisë: 550/6
Kufizimet
Veri: 550/5
Lindje: 551
Jug: 550/7
Perëndim: 615

LEGJENDË:
KUPURI I PASURISË
GIURMA E OBJEKTIT
KABINA ELEKTRIKE
RRUGË SHËRBIMI ME ÇAKULL PËR IMPIANTIN

Miratuar me Vendim të KKT Nr.45, Datë 29 /05/2023

EMËRTIMI I FLETËS:	Plani i vendosjes së strukturës
POROSITËS:	"EB ENERGY" Sh.p.k.
PROJEKTUES:	Ark. Emir DERMISHI A.1072/2
ZHVILLUES:	"EB ENERGY" Sh.p.k.
FAZA E PROJEKTIT:	LEJE ZHVILLIMI
SHKALLA 1:500 / 1:2000	NR. I FLETËS A-01
	NR. I KOPIJEVE 01/06 - 06/06

