



REPUBLIKA E SHqipërisë
Këshilli Kombëtar i Territorit

MIRATOHET
KRYETARI I K.K.T.-së
Z. EDI RAMA

ZV.KRYETARI I K.K.T.-së
Znj. EGLANTINA GJERMEZI

MIRATUAR ME VENDIMIN E K.K.T.-së Nr. 1, Datë 14/06/2016

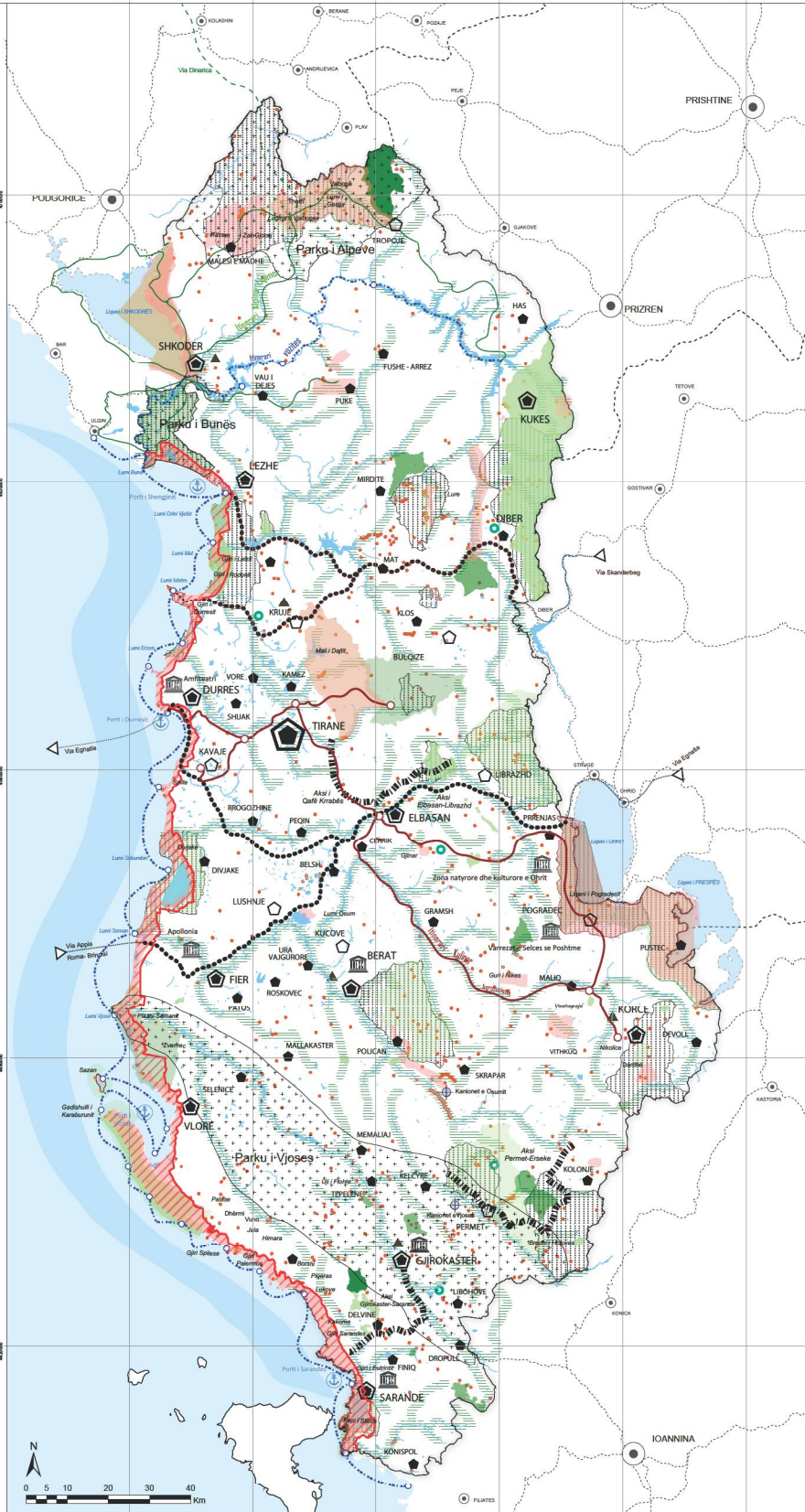


PLAN I PÛRGJITHSHM KOMBËTAR

HARTA E ZONAVE ME RËNDËSI KOMBËTARE NË PLANIFIKIM

DATA NDRITIMET	NOMRI I LINDIMIT	NOMRI I DEJIT	NOI I KRYESORIT

PLANI I PÛRGJITHSHM KOMBËTAR HARTA E ZONAVE ME RËNDËSI KOMBËTARE NË PLANIFIKIM



Kjo hartë ilustron zonën, të cilat klasifikohen si ZONA ME RËNDËSI KOMBËTARE për vlerat që kanë në planifikimin dhe zhvillimin e qëndrueshëm të territorit. Një numër i konsiderueshëm i këtyre zonave rregullohet nga legjislacioni sektorial në fuqi, si p.sh: zonat e mbrojtura natyrore; burimet ujore dhe fshatet e tyre mbrojtëse; zonat minierare; zonat industriale; zonat e trashëgmisë historike dhe kulturore; monumentet e kulturës; zonat dhe parqet arkeologjike; qendrat historike bregdetare; etj. Për një mbështetje dhe fuqizim të mëtejshëm të këtyre zonave për interesin kombëtar duke zgjeruar territoret e shpallura në mbrojtje të një pjese të tyre, por edhe duke propozuar zona të reja, të cilat duhet të merren në mbrojtje në përputhje me procedurën të përcaktuar në legjislacionin sektorial në fuqi.

Më poshtë detajohet lista e zonave me rëndësi kombëtare, të cilat kanë rëndësi specifike për potencialin turistik të vendit.

Lista e zonave me përpjesëtim turistik të identifikuar në hartë

- Bregt bregdetar
- Parku i Alpëve
- Parku i Bunës
- Parku i Vjosës
- Të gjitha njësitë administrative (në kufirinjtë e bh-komunave dhe ish-banorëve me dalje në det
- Rrjedhat lumore dhe zona buferike rreth tyre
- Rrënyrat turistike dhe zona buferike përreth tyre
- Ishujt

Rrënyrat turistike

- "Via Egnatia"
- "Via Skanderbeg"
- Itinerari alpin - lqenor që lidhet përtej kufirit me itinerarin turistik të malëve Dinarike
- Itinerari vullçnor për gjatë lqenoreve artificiale Koman - Fierzë
- Itinerari kullinar - agroruristik

Aksat rrugore panoramike dhe zonat e tyre buferike

- Aksi Fierzë - Ersekë
- Aksi Gjirakastër - Sarandë
- Aksi i Qafë-Krahës
- Aksi Elbasan - Librazhd

Zonat turistike në brendësi të territorit

- Tërbufi
- Mali i Dajçit
- Liqenet e Lunës
- Liqenet e Belshit
- Liqeni i Shkodrës
- Liqeni i Ohrit dhe i Prespës
- Dardha
- Voskopoja
- Gjinari
- Mali i Leniës, në afërsi të Rehovës etj, si në hartë

Site UNESCO ekzistuese dhe të propozuara

- Gjirakastër
- Berat
- butrinti
- Apollonia
- Varnasat e Selcës së Poshtme
- Zona natyrore dhe kulturore e Ohrit
- Amfiteatri i Durrësit

LEGJENDA

- Kufi bashkie
- Kufi i Shqipërisë
- Lumenjtë
- Itinerari kullinar - agroruristik
- Itinerari alpin - lqenor
- Itinerari vullçnor
- Aksat rrugore panoramike
- Zona buferike e turizm
- Ujëprat termale
- Qendra muzeale
- Kanionet e Osumit' Vjosës
- Site UNESCO ekzistuese
- Site UNESCO të propozuara
- Monument natyrore
- Bregt bregdetar
- Parku i Alpëve, Bunës, Vjosës
- ZM, Kategorja I
- ZM, Kategorja II
- ZM, Kategorja III
- ZM, Kategorja IV
- ZM, Kategorja V
- ZM, Kategorja VI
- Zona me përpjesëtim zhvillimit dhe turizmit
- Ishujt Emerald