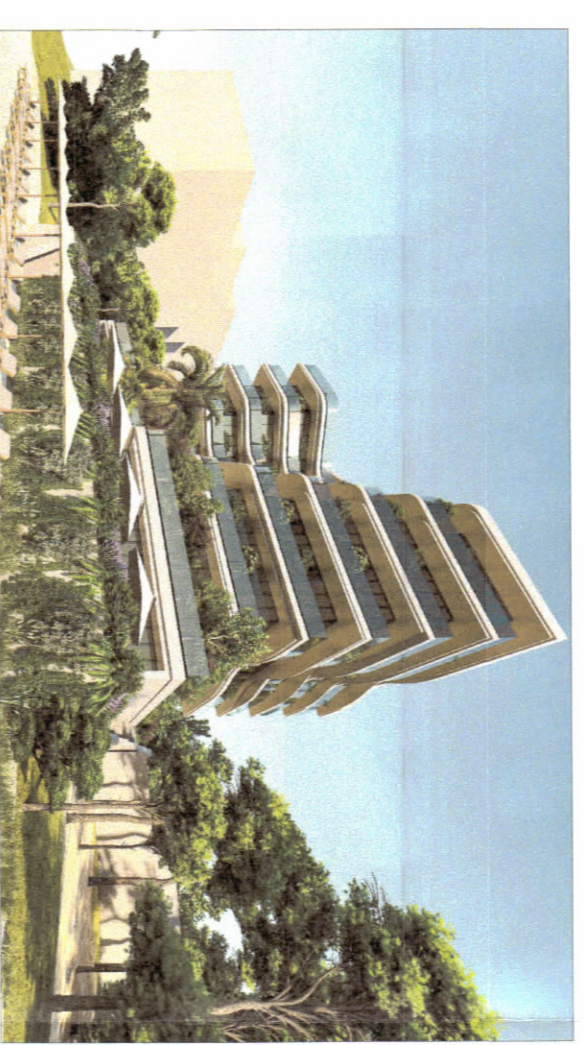
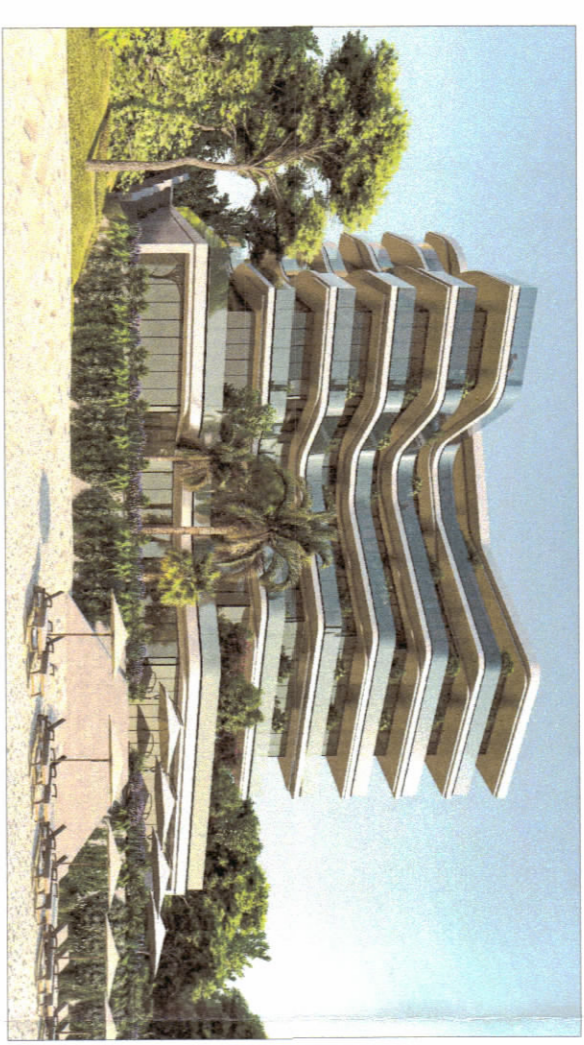
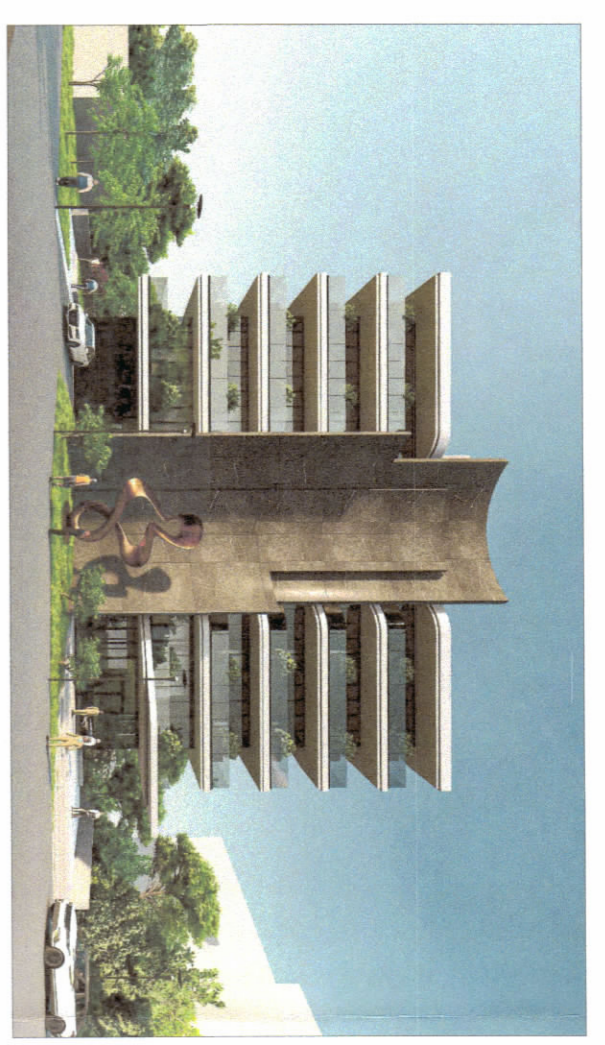
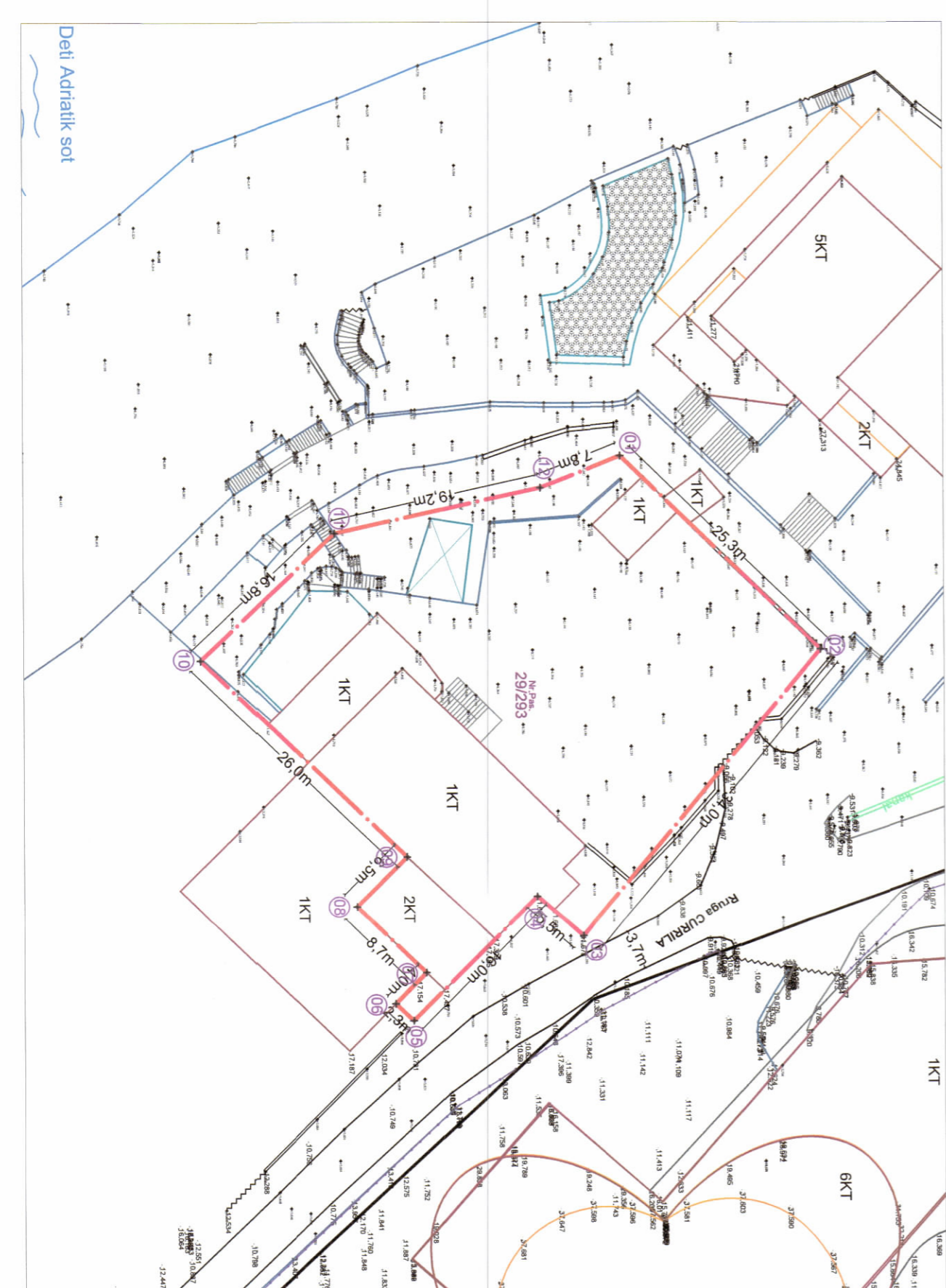
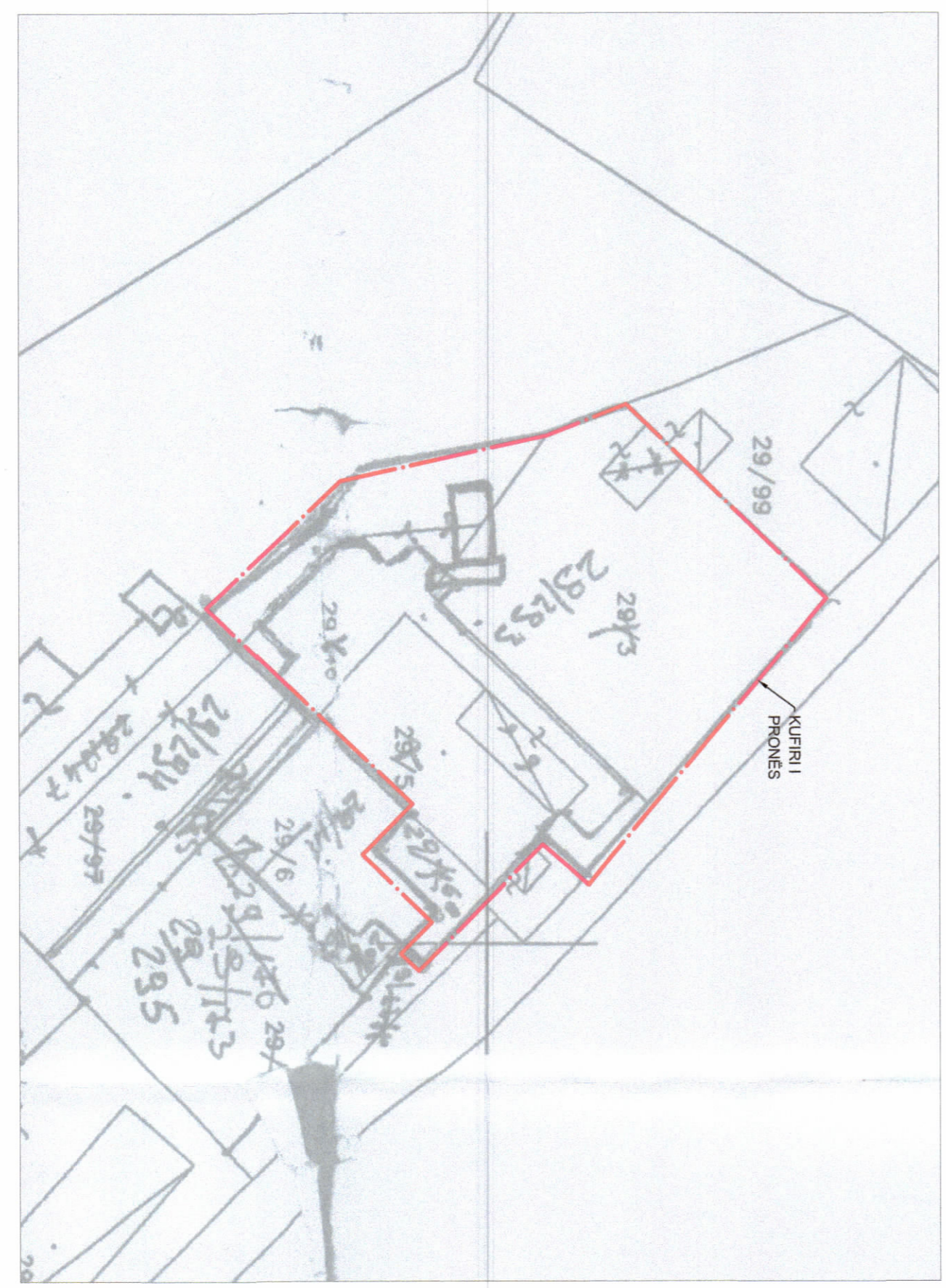
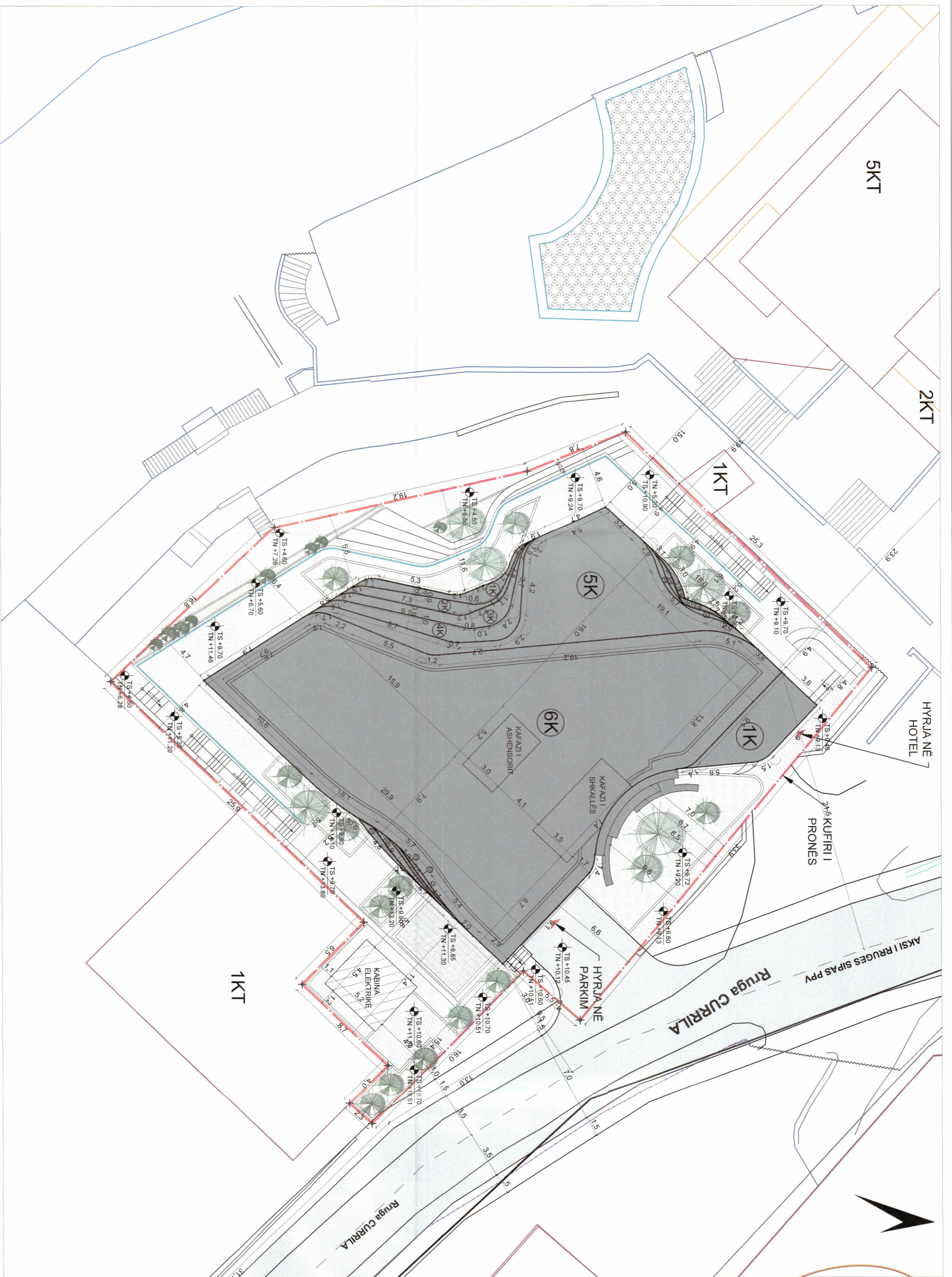


LEJE ZHVILLIMI PËR OBJEKTIN: "GODINË SHËRBIMI HOTELIER ME 6 KATE MBI TOKË DHE 2 KATE NËNTOKË", ME VENDNDODHJE NË CURRILA, BASHKIA DURRËS, ME SUBJEKT ZHVILLUES SHOQËRINË "DCI COMPANY" sh.p.k.



PAMJE 3 DIMENSIONALE

FOTOMONTAZH

TREGUESIT E ZHVILLIMIT:

Sip. e Pronës = 1.500,0 m²
 Sip. e Zënë me ndërtim (SN) = 563,8 m²
 Sip. Totale e Ndërtuar mbi tokë = 3.917,0 m²
 Sip. Totale e Ndërtuar nën tokë = 2.420,0 m²
 Sip. Totale e Ndërtuar (STN) = 6.337,0 m²

Koeficienti i shfrytëzimit të tregullit për ndërtim: 38%
 Intensiteti i ndërtimit: 2,61
 Lartësia maksimale e strukturës nga kati përdhë: 22,67 m
 Numri i katëve mbi tokë: 6 kate
 Numri i katëve nën tokë: 2 kate

TREGUESITË TEKNIKE:

Nr. pasurisë: 29/293
 Zona Kadastrore: 8512

Kurizimet:
 Veri-Lundje: rruga "Curria"
 Jug-Lundje: me pronën 29/294, 29/295
 Veri-Pendim: me delin Adriatik
 Veri-Pendim: me pronën 29/99

Distanca nga kufiri i pronës:
 Veri-lundje 15 m, 6,6 m, 11,4 m, 15,4 m
 Jug-lundje 4,7 m, 4,8 m, 5,2 m, 5,6 m, 5,7 m, 6,4 m
 Veri-pendim 4,6 m, 4,9 m, 5,0 m, 11,6 m
 Veri-pendim 4,8 m, 5,2 m, 6,1 m

Distanca nga aksii i rrugës:
 Veri-lundje 9,5 m dhe 21,5 m nga aksii i rrugës

Distanca nga objektet:
 Veri-pendim 4,9 m nga ndërtesa 1 K, 19,9 m nga ndërtesa 2 K dhe 5 K
 Veri-pendim 23,9 m nga ndërtesa 6 K

Lung-lindje
 5,2 m dhe 11,4 m nga ndërtesa 1K

- LEGJENDE:**
- Kufiri i pronës
 - Gjelebrimi i ulet
 - Shfrytërimi i tokës
 - Rruge
 - Shfrytërimi i tokës
 - Rruga e projektuar
 - Gjelebrimi i ulet
 - Shfrytërimi i tokës
 - Rruge
 - Shfrytërimi i tokës

POZICIONI KADASTRAL SHK. 1:500

HARTA TOPOGRAFIKE SHK. 1:500

REPUBLIKA E SHQIPËRISË
 KËSHILLI KOMBËTAR I TERRITORIT

MIRATOHET

KRYETARI I K.K.T

Z. EDJ RAMA

Znj. Mirela Kumbaro

Ministër i Turizmit dhe Mjedisit

Miratur me Vendim të KKT Nr. 11, Datë 28/12/2022

LEJE ZHVILLIMI PËR OBJEKTIN: "GODINË SHËRBIMI HOTELIER ME 6 KATE MBI TOKË DHE 2 KATE NËNTOKË", ME VENDNDODHJE NË CURRILA, BASHKIA DURRËS, ME SUBJEKT ZHVILLUES SHOQËRINË "DCI COMPANY" sh.p.k.

EMËRTIMI I FLETËS:	PLANI VENDOSJES PËR OBJEKTIN: "GODINË SHËRBIMI HOTELIER ME 6 KATE MBI TOKË DHE 2 KATE NËNTOKË" ME VENDNDODHJE NË CURRILA, BASHKIA DURRËS, ME SUBJEKT ZHVILLUES SHOQËRINË "DCI COMPANY" sh.p.k.		
POROSITËS:	"DCI COMPANY" sh.p.k.		
PROIEKTUES:	"FOCUS ARCHITECTURE" sh.p.k.		
ZHVILLUES:	"DCI COMPANY" sh.p.k.		
FAZA E PROIEKTIT:	LEJE ZHVILLIMI		
SHKALLA	1:200	NR. I FLETËS	A-01
		NR. I KOPIJEVE	02/06