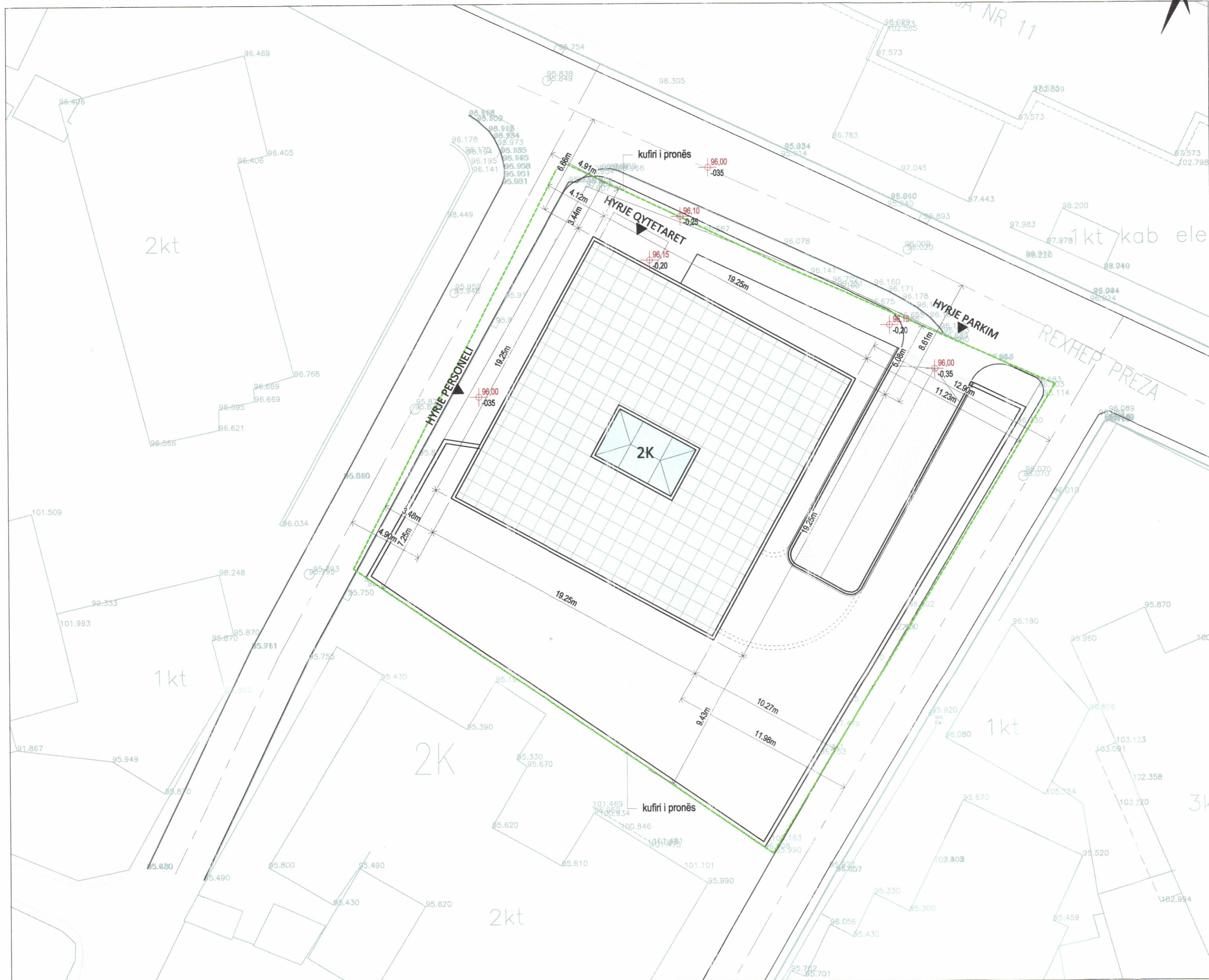


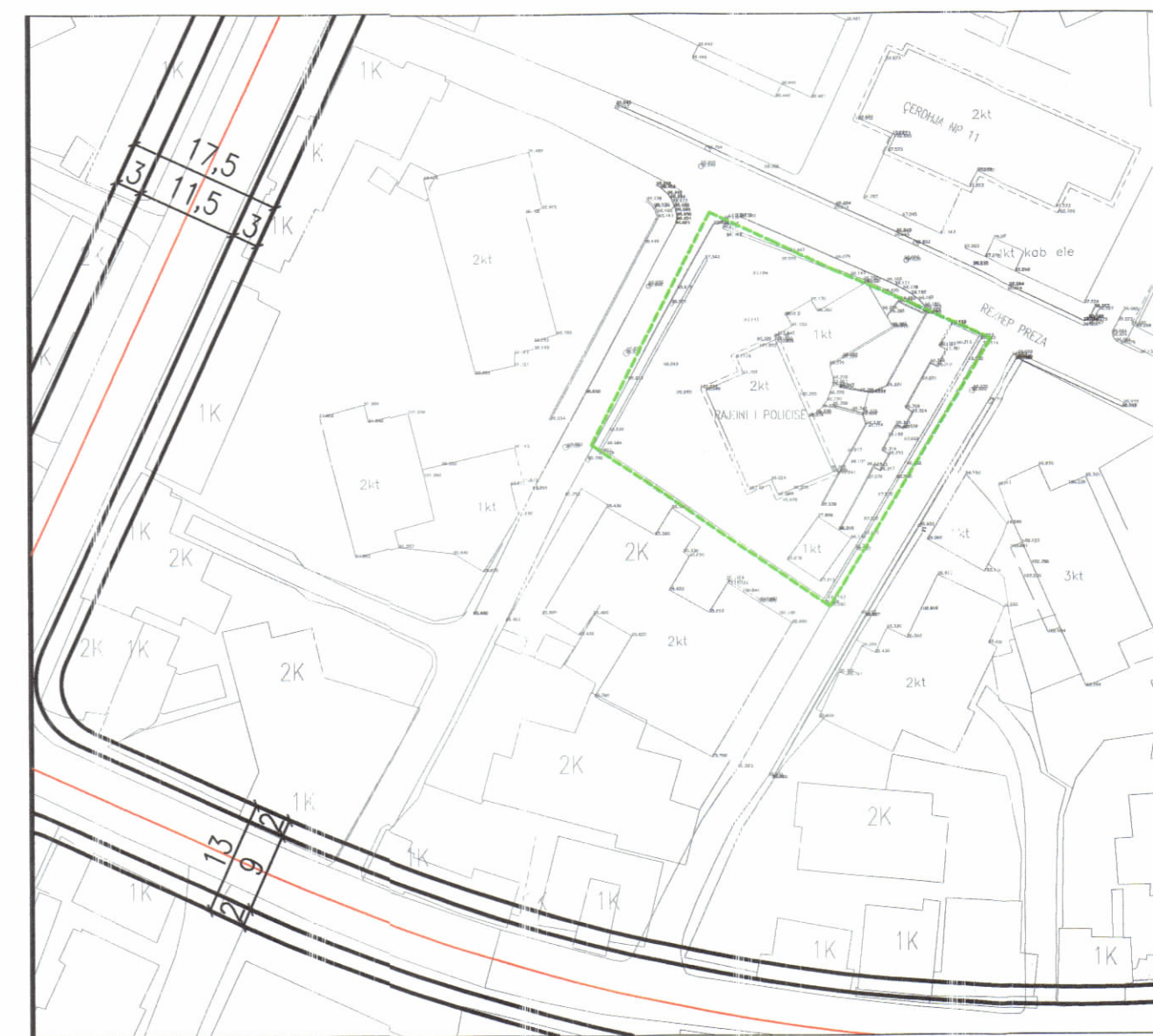
**LEJE NDËRTIMI PËR OBJEKTIN:
NDËRTESA E RE E POLICISË KUFITARE DHE MIGRACIONIT, 2 KATE MBI TOKË DHE 1 KAT NËNTOKË
ME VENDNDODHJE NË BASHKINË TIRANË**



PLANI I VENDOSJES SË STRUKTURËS SHK. 1:200



POZICIONI KADASTRAL SHK. 1:750



HARTA TOPOGRAFIKE SHK. 1:750

PAMJE TREDIMENSIONALE



TREGUESIT E ZHVILLIMIT:

Sipërfaqe e përgjithshme e truallit:	1.023,5 m ²
Sipërfaqe e truallit e zënë nga struktura (gjurma):	370,5 m ²
Sipërfaqe e përgjithshme e ndërtimit mbi tokë:	741,0 m ²
Sipërfaqe e përgjithshme e ndërtimit mbi dhe nën tokë:	1.081,0 m ²
Koeficienti i shfrytëzimit të truallit për ndërtim:	36,2 %
Intensiteti i ndërtimit:	0,72
Lartësia maksimale e strukturës nga niveli i kuotës së sistemimit:	8,35 m
Numri i kateve mbi tokë:	2 kat
Numri i kateve nën tokë:	1 kat

TREGUES TEKNIK:
Zona Kadastrale: Z.K.: 8310; Nr. pasurie: 8/86, në emër të: Republika e Shqipërisë
Kufizimet:
Veri: rruga "Rexhep Preza"
Jug: pronë private
Lindje: rrugë 8/724
Perëndim: rrugë 8/718

Distancat nga kufiri i pronës:

Veri:	3,44 dhe 5,08 m
Lindja:	11,23 dhe 10,27 m
Jugu:	7,25 dhe 9,43 m
Perëndimi:	4,12 dhe 3,48 m

Distancat nga aksi i rrugës "Rexhep Preza":

Distancat nga aksi i rrugës në perëndim:	6,66 dhe 8,61 m
Distancat nga aksi i rrugës në lindje:	4,12 dhe 4,90 m
	12,90 dhe 11,98 m

REPUBLIKA E SHQIPËRISË
KËSHILLI KOMBËTAR I TERRITORIT

MIRATOHET

KRYETARI I K.K.T



Z. EDI RAMA

MINISTËR I LINJËS

MINISTËR I INFRASTRUKTURËS DHE ENERGJISË

BELINDA BALLUKU

Miratuar me Vendim të KKT Nr. 10, Datë 29.05.2023

LEJE NDËRTIMI PËR OBJEKTIN:
Ndërtesa e re e Policisë Kufitare dhe Migracionit, 2 kate mbi tokë dhe 1 kat nëntokë,
me vendndodhje në Bashkinë Tiranë

EMËRTIMI I FLETËS:	PLANI I VENDOSJES SË STRUKTURËS	
ZHVILLUES:	POLICIA E SHTETIT	
PROJEKTUES:	SFERASTUDIO SH.P.K.	
FAZA E PROJEKTIT:	PROJEKT TEKNIK	
SHKALLA 1: 200 / 500	NR. I FLETES A-01	NR. I KOPJEVE 04/06